



Шупашкар хули

г. Чебоксары

Об установлении зон охраны объекта культурного наследия (памятника истории и культуры) регионального (республиканского) значения «Школа, где учился композитор и драматург Ф.П. Павлов в 1899–1903 гг.» и утверждении требований к градостроительным регламентам в границах территорий данных зон

В соответствии с Федеральным законом «Об объектах культурного наследия (памятниках истории и культуры) народов Российской Федерации», постановлением Правительства Российской Федерации от 12 сентября 2015 г. № 972 «Об утверждении Положения о зонах охраны объектов культурного наследия (памятников истории и культуры) народов Российской Федерации и о признании утратившими силу отдельных положений нормативных правовых актов Правительства Российской Федерации», Законом Чувашской Республики «Об объектах культурного наследия (памятниках истории и культуры) в Чувашской Республике» Кабинет Министров Чувашской Республики **п о с т а н о в л я е т**:

1. Установить зоны охраны объекта культурного наследия (памятника истории и культуры) регионального (республиканского) значения «Школа, где учился композитор и драматург Ф.П. Павлов в 1899–1903 гг.» (Чувашская Республика, Цивильский муниципальный округ, д. Унгасемы, ул. Дружбы, д. 1) согласно приложению № 1 к настоящему постановлению.

2. Утвердить требования к градостроительным регламентам в границах территорий зон охраны объекта культурного наследия (памятника истории и культуры) регионального (республиканского) значения «Школа, где учился композитор и драматург Ф.П. Павлов в 1899–1903 гг.» (Чувашская Республика, Цивильский муниципальный округ, д. Унгасемы, ул. Дружбы, д. 1) согласно приложению № 2 к настоящему постановлению.

3. Контроль за выполнением настоящего постановления возложить на Министерство культуры, по делам национальностей и архивного дела Чувашской Республики.

4. Настоящее постановление вступает в силу со дня его официального опубликования, за исключением пункта 2 настоящего постановления, который вступает в силу с 1 сентября 2024 г. и действует до 1 сентября 2030 года.

И.о. Председателя Кабинета Министров
Чувашской Республики – М.Ноздряков




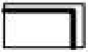
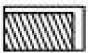






ЗОНЫ ОХРАНЫ

**объекта культурного наследия (памятника истории и культуры)
регионального (республиканского) значения «Школа, где учился
композитор и драматург Ф.П. Павлов в 1899–1903 гг.» (Чувашская
Республика, Цивильский муниципальный округ, д. Унгасемы,
ул. Дружбы, д. 1)**

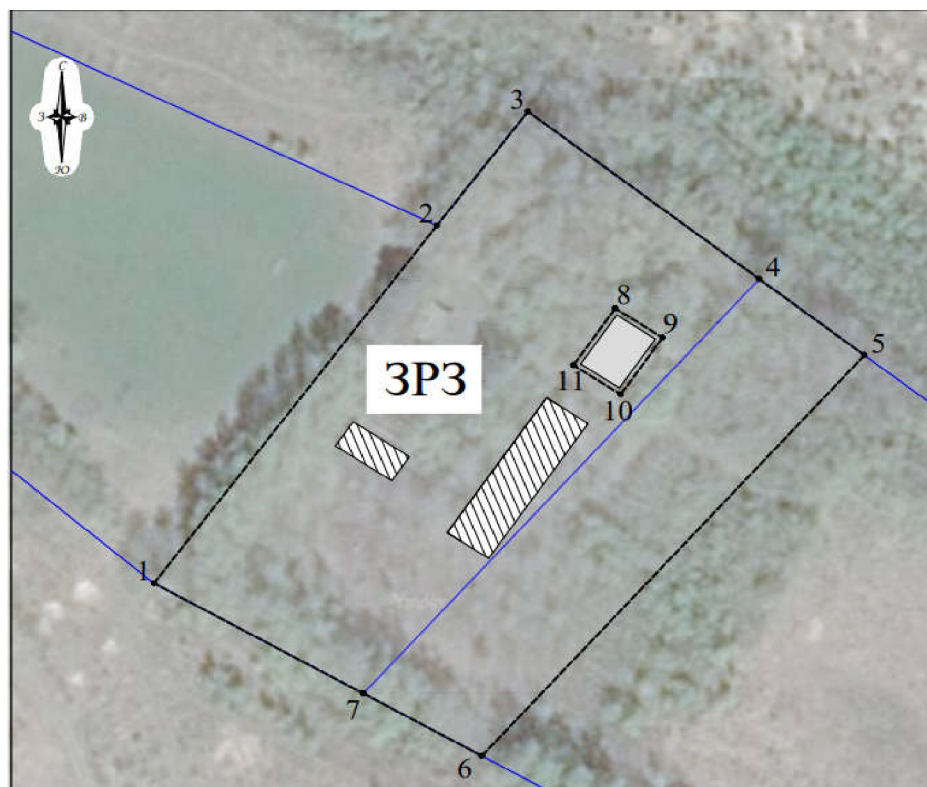
1. Схема зон охраны объекта культурного наследия (памятника истории и культуры) регионального (республиканского) значения «Школа, где учился композитор и драматург Ф.П. Павлов в 1899–1903 гг.» (Чувашская Республика, Цивильский муниципальный округ, д. Унгасемы, ул. Дружбы, д. 1) (далее – объект культурного наследия):



Условные обозначения

	Объект культурного наследия регионального значения
	Границы исследования
	Исторически ценные градоформирующие объекты: участок 1, участок 2
	Рядовые постройки
	Автомобильная дорога
	Границы населенного пункта согласно сведениям из Единого государственного реестра недвижимости
	Границы земельных участков и их номера, содержащиеся в Едином государственном реестре недвижимости
	Граница территории объекта культурного наследия
	Зона регулирования застройки и хозяйственной деятельности (ЗРЗ)

2. Карта (схема) зоны регулирования застройки и хозяйственной деятельности объекта культурного наследия



Координаты характерных точек границ зоны регулирования застройки и хозяйственной деятельности объекта культурного наследия

Обозначение характерных точек границ	Координаты, м	
	X	Y
Внутренний контур		
8	378559.81	1230131.67
9	378553.64	1230140.84
10	378541.60	1230132.73
11	378547.78	1230123.56
8	378559.81	1230131.67
Внешний контур		
1	378501.62	1230042.34
2	378577.34	1230097.10
3	378601.49	1230114.77
4	378566.04	1230159.54
5	378549.90	1230179.92
6	378465.07	1230105.84
7	378478.28	1230082.89
1	378501.62	1230042.34

Описание границ зоны регулирования застройки и хозяйственной деятельности объекта культурного наследия

Прохождение границы		Описание прохождения границы
от точки	до точки	
1	2	3
Внутренний контур		
8	9	от точки пересечения линий, проходящих на расстоянии 1 м от северо-западной и северо-восточной стен объекта культурного наследия, 11 м в юго-восточном направлении
9	10	на юго-запад на расстоянии 1 м от юго-восточной стены объекта культурного наследия – 14,5 м
10	11	на северо-восток на расстоянии 1 м от юго-западной стены объекта культурного наследия – 11 м
11	8	на северо-восток 14,5 м в исходную точку
Внешний контур		
1	3	от юго-западной границы участка 21:20:280101:293 на северо-восток до северного угла этого участка
3	5	на юго-восток по северо-восточной границе земельного участка 21:20:280101:293
5	6	на юго-запад по юго-восточной границе участка 21:20:280101:293
6	1	на северо-запад по юго-западной границе участка 21:20:280101:293 в исходную точку

УТВЕРЖДЕНЫ
постановлением Кабинета Министров
Чувашской Республики
от 28.02.2024 № 68

(приложение № 2)

ТРЕБОВАНИЯ

к градостроительным регламентам в границах территорий зон охраны объекта культурного наследия (памятника истории и культуры) регионального (республиканского) значения «Школа, где учился композитор и драматург Ф.П. Павлов в 1899–1903 гг.» (Чувашская Республика, Цивильский муниципальный округ, д. Унгасемы, ул. Дружбы, д. 1)

В границах территории охранной зоны объекта культурного наследия (памятника истории и культуры) регионального (республиканского) значения «Школа, где учился композитор и драматург Ф.П. Павлов в 1899–1903 гг.» (Чувашская Республика, Цивильский муниципальный округ, д. Унгасемы, ул. Дружбы, д. 1) (далее – объект культурного наследия) устанавливаются следующие требования к градостроительным регламентам (далее – режим):

1. Настоящим режимом разрешается:

1) проведение земляных, строительных, хозяйственных и иных работ, не ухудшающих условий сохранности и восприятия объекта культурного наследия в его историко-градостроительной среде;

2) применение специальных мер, направленных на сохранение и регенерацию историко-градостроительной среды объекта культурного наследия;

3) строительство объектов капитального строительства, ремонт и реконструкция зданий, строений и сооружений, а также их частей в соответствии с параметрами разрешенного строительства с учетом следующих требований:

предельные (максимальные) высотные параметры от существующей отметки земли до максимально выступающих конструкций – не более 12 м;

использование в отделке фасадов натуральных или имитирующих натуральных отделочных материалов (штукатурка фасадов с последующей покраской);

применение традиционных неярких пастельных приглушенных цветовых решений фасадов зданий, характерных для исторической застройки; кровельные покрытия в красно-коричневых, зеленых, серых цветовых тонах;

4) капитальный ремонт и реконструкция существующих объектов капитального строительства, отнесенных к исторической застройке (исторически ценные градоформирующие объекты):

корпус школы (№ 1 по схеме графического приложения);

корпус школы (№ 2 по схеме графического приложения)

при условии:

сохранения и (или) восстановления основных исторических габаритов объекта(ов) капитального строительства (исторической конфигурации в плане, этажности, характера крыши);

применения исторических приемов в отделке фасадов (конструкции и элементы из дерева с последующей покраской, штукатурка фасадов с последующей покраской, лицевой красный кирпич) с сохранением всех существующих декоративных элементов убранства фасадов и восстановлением утраченных (при необходимости), применения неярких цветовых гамм;

применения в покрытии крыши при скатном ее решении металла под фальц;

сохранения исторического местоположения оконных и дверных проемов, а также исторического характера их заполнения (материал дерево или имитирующий дерево);

5) использование объектов капитального строительства и земельных участков в соответствии с видами разрешенного использования, установленными правилами землепользования и застройки;

6) капитальный ремонт проездов с применением высококачественных материалов дорожного покрытия с организацией водоотведения;

7) благоустройство территории, включающее:

установку прозрачного ограждения высотой не более 2,0 м с использованием исторических приемов его заполнения;

установку антивандальной уличной мебели (скамьи, урны), отвечающей характеристикам среды;

установку отдельно стоящих средств наружного освещения, отвечающих характеристикам исторической среды;

размещение временных элементов информационно декоративного оформления событийного характера (мобильные информационные конструкции), включая праздничное оформление;

установку информационных стендов и средств ориентирующей информации высотой не более 3,0 м;

устройство цветников, установку малых архитектурных форм и скульптур;

8) организация парковок на специально отведенных площадках.

2. Настоящим режимом запрещается:

1) применение строительных технологий, оказывающих негативное воздействие на объект культурного наследия, окружающую застройку, создающих угрозу их безопасности;

2) применение в оформлении объектов капитального строительства, реконструируемых зданий, строений и сооружений, а также их частей конструкций и материалов, оказывающих негативное визуальное влияние на объект культурного наследия:

крыш мансардного типа (с переломом);

ярких и блестящих кровельных материалов;

ярких и контрастирующих цветовых решений фасадов;

нетрадиционных материалов отделки фасадов (сайдинг, пластик);

остекленных поверхностей площадью более 30 процентов от площади фасада;

фрагментарной отделки фасадов зданий;

3) установка на фасадах зданий, формирующих территории общего пользования (улицы, бульвары, площади, набережные), кондиционеров, антенн и иного технического оборудования;

4) прокладка инженерных сетей по фасадам зданий и надземным способом;

5) установка по границе земельного участка, формирующего территорию общего пользования, глухих ограждений;

6) вырубка ценных пород деревьев, за исключением санитарных рубок.
