



18.06.2018 227 №

18.06.2018 № 227

Шупашкар хули

г. Чебоксары

3. Настоящее постановление вступает в силу через десять дней после дня его официального опубликования.

Председатель Кабинета Министров
Чувашской Республики И. Моторин



Об утверждении границ зон охраны объекта культурного наследия регионального (республиканского) значения «Здание ликеро-водочного завода «Чебоксарский», 1900 г.», особых режимов использования земель и требований к градостроительным регламентам в границах территорий данных зон

В соответствии с Федеральным законом «Об объектах культурного наследия (памятниках истории и культуры) народов Российской Федерации», постановлением Правительства Российской Федерации от 12 сентября 2015 г. № 972 «Об утверждении Положения о зонах охраны объектов культурного наследия (памятников истории и культуры) народов Российской Федерации и о признании утратившими силу отдельных положений нормативных правовых актов Правительства Российской Федерации», Законом Чувашской Республики «Об объектах культурного наследия (памятниках истории и культуры) в Чувашской Республике» Кабинет Министров Чувашской Республики постановляет:

1. Утвердить:

границы зон охраны объекта культурного наследия регионального (республиканского) значения «Здание ликеро-водочного завода «Чебоксарский», 1900 г.» (Чувашская Республика, г. Чебоксары, ул. Константина Иванова, д. 63) согласно приложению № 1 к настоящему постановлению;

особые режимы использования земель и требования к градостроительным регламентам в границах территорий зон охраны объекта культурного наследия регионального (республиканского) значения «Здание ликеро-водочного завода «Чебоксарский», 1900 г.» (Чувашская Республика, г. Чебоксары, ул. Константина Иванова, д. 63) согласно приложению № 2 к настоящему постановлению.

2. Министерству культуры, по делам национальностей и архивного дела Чувашской Республики обеспечить представление в филиал федерального государственного бюджетного учреждения «Федеральная кадастровая палата Федеральной службы государственной регистрации, кадастра и картографии» по Чувашской Республике – Чувашии в установленном порядке документов, необходимых для внесения сведений в Единый государственный реестр недвижимости.

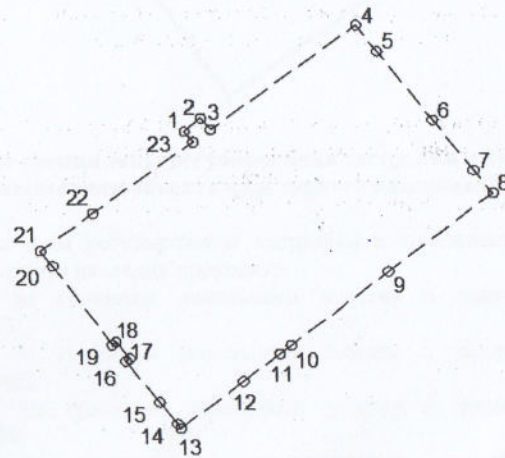
УТВЕРЖДЕНЫ
 постановлением Кабинета Министров
 Чувашской Республики
 от 18.06.2018 № 227

(приложение № 1)

ГРАНИЦЫ

зон охраны объекта культурного наследия регионального
 (республиканского) значения «Здание ликеро-водочного завода
 «Чебоксарский», 1900 г.» (Чувашская Республика, г. Чебоксары,
 ул. Константина Иванова, д. 63)

1. Схема границ охранной зоны объекта культурного наследия регио-
 нального (республиканского) значения «Здание ликеро-водочного завода
 «Чебоксарский», 1900 г.» (Чувашская Республика, г. Чебоксары, ул. Кон-
 стантина Иванова, д. 63) (далее – объект культурного наследия)



Описание границ охранной зоны объекта культурного наследия

Границы охранной зоны объекта культурного наследия проходят:

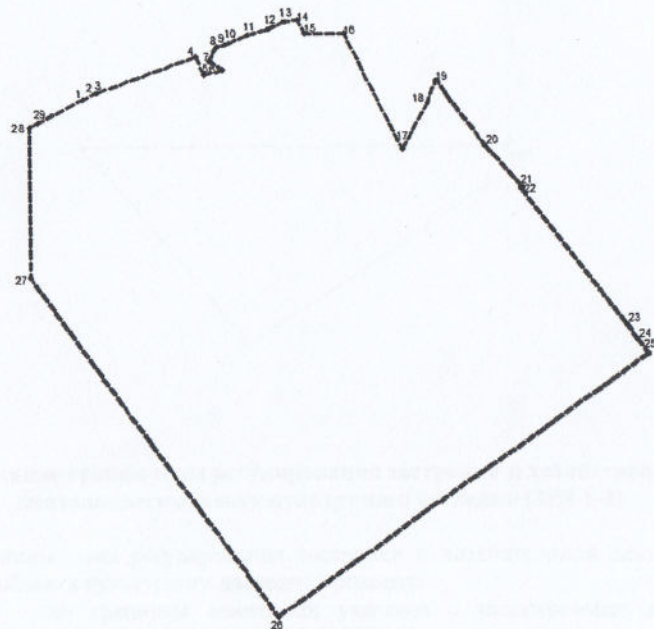
- 1–7 – по границам земельного участка с кадастровым номером 21:01:010211:70;
- 7–8 – через земельный участок с кадастровым номером 21:01:000000:51690;
- 8–10 – по границам земельного участка с кадастровым номером 21:01:010211:65;
- 10–13 – по границам земельного участка с кадастровым номером 21:01:010211:66;
- 13–20 – по границам земельного участка с кадастровым номером 21:01:010211:8;
- 20–22 – по границам земельного участка с кадастровым номером 21:01:010211:71;
- 22–1 – по границам земельного участка с кадастровым номером 21:01:010211:70.

Координаты характерных точек границ охранной зоны объекта культурного наследия в местной системе координат МСК–21

Номера точек	Координаты	
	X	Y
1	410884.97	1230624.24
2	410886.35	1230625.85
3	410885.14	1230626.83
4	410895.99	1230641.35
5	410893.23	1230643.42
6	410885.97	1230648.89
7	410880.60	1230652.92
8	410878.12	1230654.75
9	410869.95	1230644.36
10	410862.30	1230634.64
11	410861.39	1230633.49
12	410858.50	1230629.82
13	410853.62	1230623.60
14	410854.08	1230623.27
15	410856.38	1230621.52
16	410860.73	1230618.20
17	410861.03	1230618.60
18	410862.78	1230617.22
19	410862.49	1230616.81
20	410870.84	1230611.01
21	410872.44	1230609.85
22	410876.33	1230615.05
23	410883.87	1230625.13

2. Схема границ зоны регулирования застройки и хозяйственной деятельности объекта культурного наследия

2.1. Схема границ зоны регулирования застройки и хозяйственной деятельности объекта культурного наследия (ЗРЗ-1-1)



Описание границ зоны регулирования застройки и хозяйственной деятельности объекта культурного наследия (ЗРЗ-1-1)

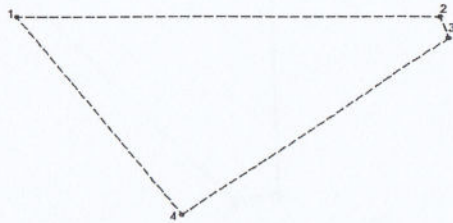
Границы зоны регулирования застройки и хозяйственной деятельности объекта культурного наследия проходят:

- 1-2 — по границам земельного участка с кадастровым номером 21:01:010203:73;
- 2-6 — по границам земельного участка с кадастровым номером 21:01:010203:105;
- 6-17 — по границам земельного участка с кадастровым номером 21:01:010203:84;
- 17-22 — по границам земельного участка с кадастровым номером 21:01:010203:113;
- 22-25 — по границам земельного участка с кадастровым номером 21:01:010203:41;
- 25-28 — по красной линии улиц Константина Иванова и Дегтярева;
- 28-1 — по границам земельного участка с кадастровым номером 21:01:010203:73.

Координаты характерных точек границ зоны регулирования застройки и хозяйственной деятельности объекта культурного наследия (ЗРЗ-1-1) в местной системе координат МСК-21

Номера точек	Координаты	
	X	Y
1	410879.72	1230329.81
2	410881.42	1230333.14
3	410881.56	1230333.39
4	410890.72	1230358.54
5	410886.03	1230360.55
6	410887.16	1230365.41
7	410889.54	1230361.97
8	410893.23	1230363.78
9	410893.76	1230365.87
10	410894.12	1230366.87
11	410896.10	1230371.56
12	410897.74	1230376.97
13	410899.61	1230381.04
14	410900.09	1230384.43
15	410896.47	1230386.18
16	410896.44	1230396.04
17	410865.90	1230410.73
18	410878.28	1230417.24
19	410884.05	1230419.36
20	410866.83	1230431.43
21	410855.94	1230440.89
22	410855.65	1230440.49
23	410819.80	1230467.21
24	410815.78	1230469.83
25	410812.06	1230472.66
26	410743.84	1230377.91
27	410833.30	1230316.00
28	410872.61	1230316.00
29	410873.71	1230318.15

2.2. Схема границ зоны регулирования застройки и хозяйственной деятельности объекта культурного наследия (ЗРЗ-1-2)



Описание границ зоны регулирования застройки и хозяйственной деятельности объекта культурного наследия (ЗРЗ-1-2)

Границы зоны регулирования застройки и хозяйственной деятельности (ЗРЗ-1-2) объекта культурного наследия проходят:

1-2 – по границам земельных участков с кадастровыми номерами 21:01:010203:80, 21:01:010203:96, 21:01:010203:93;

2-3 – по границам земельного участка с кадастровым номером 21:01:010203:93;

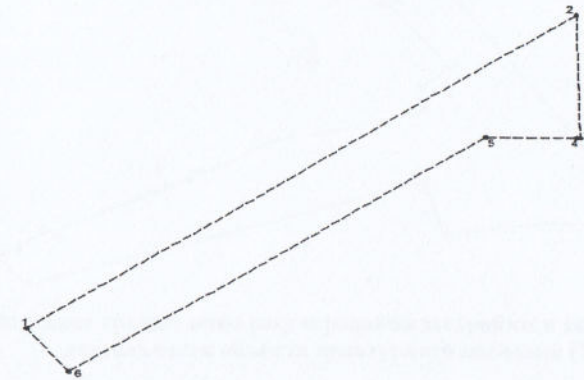
3-4 – по красной линии ул. Константина Иванова;

4-1 – по границам земельного участка с кадастровым номером 21:01:010203:96.

Координаты характерных точек границ зоны регулирования застройки и хозяйственной деятельности объекта культурного наследия (ЗРЗ-1-2) в местной системе координат МСК-21

Номера точек	Координаты	
	X	Y
1	410986.12	1230596.00
2	410986.12	1230701.67
3	410980.13	1230703.66
4	410930.78	1230637.67

2.3. Схема границ зоны регулирования застройки и хозяйственной деятельности объекта культурного наследия (ЗРЗ-2)



Описание границ зоны регулирования застройки и хозяйственной деятельности объекта культурного наследия (ЗРЗ-2)

Границы зоны регулирования застройки и хозяйственной деятельности (ЗРЗ – 2) объекта культурного наследия проходят:

1-2 – по красной линии ул. Константина Иванова;

2-5 – по границам земельного участка с кадастровым номером 21:01:010211:953;

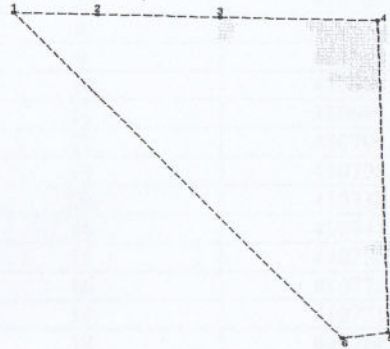
5-6 – через земельные участки с кадастровыми номерами 21:01:010211:956, 21:01:010211:85, 21:01:010211:94 и 21:01:000000:51690;

6-1 – по красной линии пер. Заводской.

Координаты характерных точек границ зоны регулирования застройки и хозяйственной деятельности объекта культурного наследия (ЗРЗ-2) в местной системе координат МСК-21

Номера точек	Координаты	
	X	Y
1	410896.35	1230641.06
2	410990.53	1230768.19
3	410953.60	1230769.04
4	410953.60	1230768.22
5	410953.71	1230747.55
6	410883.24	1230650.93

2.4. Схема границ зоны регулирования застройки и хозяйственной деятельности объекта культурного наследия (ЗРЗ-3)



Описание границ зоны регулирования застройки и хозяйственной деятельности объекта культурного наследия (ЗРЗ-3)

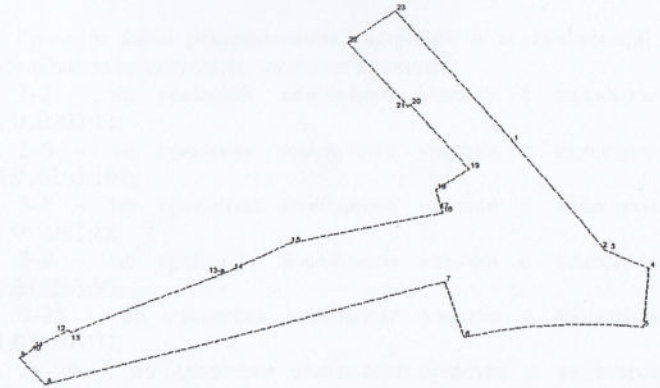
Границы зоны регулирования застройки и хозяйственной деятельности (ЗРЗ-3) объекта культурного наследия проходят:

- 1-4 – по красной линии ул. Красноармейская;
- 4-5 – по границам земельного участка с кадастровым номером 21:01:010211:953;
- 5-6 – через земельные участки с кадастровыми номерами 21:01:010211:956, 21:01:010211:85, 21:01:010211:94 и 21:01:000000:51690;
- 6-1 – по красной линии пер. Заводской.

Координаты характерных точек границ зоны регулирования застройки и хозяйственной деятельности объекта культурного наследия (ЗРЗ-3) в местной системе координат МСК-21

Номера точек	Координаты	
	X	Y
1	410886.58	1230671.55
2	410885.84	1230693.22
3	410884.75	1230725.26
4	410883.39	1230765.49
5	410771.22	1230768.13
6	410769.23	1230756.67

2.5. Схема границ зоны регулирования застройки и хозяйственной деятельности объекта культурного наследия (ЗРЗ-4)



Описание границ зоны регулирования застройки и хозяйственной деятельности объекта культурного наследия (ЗРЗ-4)

Границы зоны регулирования застройки и хозяйственной деятельности (ЗРЗ-4) объекта культурного наследия проходят:

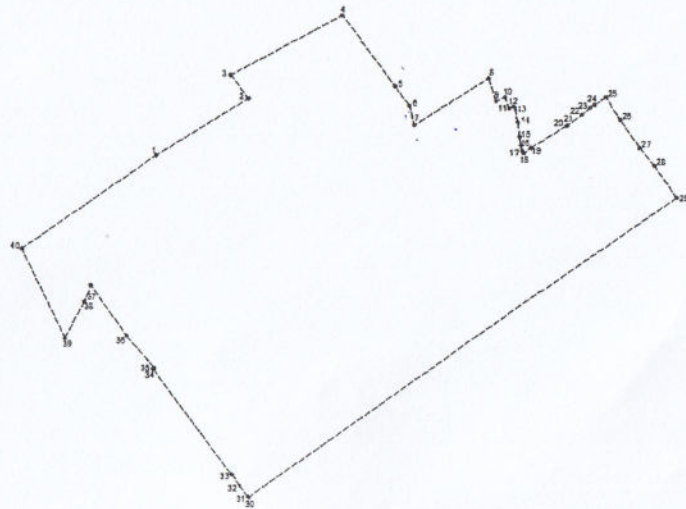
- 1-2 – по границам земельного участка с кадастровым номером 21:01:010211:65;
- 2-6 – по красной линии пер. Заводской и ул. Трудовая;
- 6-7 – по границам земельного участка с кадастровым номером 21:01:010211:1023;
- 7-8 – по границам земельных участков с кадастровыми номерами 21:01:010211:951, 21:01:010211:929;
- 8-13а – по границам земельного участка с кадастровым номером 21:01:010211:929;
- 13а-18 – по границам земельного участка с кадастровым номером 21:01:000000:51690;
- 18-19 – по границам земельного участка с кадастровым номером 21:01:010211:7;
- 19-20 – по границам земельного участка с кадастровым номером 21:01:010211:38;
- 20-23 – по границам земельного участка с кадастровым номером 21:01:010211:64.

Координаты характерных точек зоны регулирования застройки и хозяйственной деятельности объекта культурного наследия (ЗРЗ-4) в местной системе координат МСК-21

Номера точек	Координаты	
	X	Y
1	2	3
1	410809.63	1230706.32
2	410752.76	1230745.54

1	2	3
3	410752.76	1230745.54
4	410743.30	1230765.03
5	410712.26	1230762.65
6	410706.03	1230684.61
7	410735.40	1230676.21
8	410680.56	1230500.78
9	410694.53	1230489.34
10	410698.33	1230494.48
11	410699.93	1230495.61
12	410709.32	1230511.07
13	410708.03	1230511.77
13a	410738.33	1230575.59
14	410741.60	1230582.44
15	410755.61	1230607.58
16	410771.56	1230675.34
17	410771.56	1230675.34
18	410784.07	1230672.40
19	410794.98	1230686.92
20	410828.64	1230661.37
21	410827.75	1230660.23
22	410861.39	1230633.49
23	410878.15	1230654.77

2.6. Схема границ зоны регулирования застройки и хозяйственной деятельности объекта культурного наследия (ЗРЗ-5)



Описание границ зоны регулирования застройки и хозяйственной деятельности объекта культурного наследия (ЗРЗ-5)

Границы зоны регулирования застройки и хозяйственной деятельности (ЗРЗ-5) объекта культурного наследия проходят:

1-2 – по границам земельного участка с кадастровым номером 21:01:010203:11;

2-5 – по границам земельного участка с кадастровым номером 21:01:010203:101;

5-7 – по границам земельного участка с кадастровым номером 21:01:010203:88;

7-9 – по границам земельного участка с кадастровым номером 21:01:010203:95;

9-25 – по границам земельного участка с кадастровым номером 21:01:010203:37;

25-29 – по границам земельного участка с кадастровым номером 21:01:010203:108;

29-30 – по красной линии ул. Константина Иванова;

30-34 – по границам земельного участка с кадастровым номером 21:01:010203:41;

34-1 – по границам земельного участка с кадастровым номером 21:01:010203:11.

Координаты характерных точек границ зоны регулирования застройки и хозяйственной деятельности объекта культурного наследия (ЗРЗ-5) в местной системе координат МСК-21

Номера точек	Координаты	
	X	Y
1	2	3
1	410928.54	1230440.97
2	410948.04	1230472.24
3	410956.03	1230466.24
4	410976.64	1230503.56
5	410952.47	1230521.34
6	410945.86	1230526.23
7	410939.21	1230527.96
8	410955.45	1230553.27
9	410947.65	1230555.79
10	410948.99	1230558.75
11	410945.24	1230560.23
12	410945.65	1230561.71
13	410945.26	1230562.11
14	410940.32	1230563.02
15	410935.40	1230563.55
16	410932.47	1230564.03
17	410930.49	1230564.46

1	2	3
18	410929.88	1230564.87
19	410931.62	1230567.32
20	410939.13	1230578.77
21	410939.32	1230579.03
22	410943.01	1230583.87
23	410945.40	1230586.65
24	410946.47	1230588.15
25	410949.11	1230591.86
26	410941.26	1230596.66
27	410931.64	1230603.15
28	410925.76	1230607.97
29	410914.92	1230615.51
30	410811.83	1230472.83
31	410812.06	1230472.66
32	410815.78	1230469.83
33	410819.80	1230467.21
34	410855.65	1230440.49
35	410855.94	1230440.89
36	410866.83	1230431.43
37	410884.05	1230419.36
38	410878.28	1230417.24
39	410865.90	1230410.73
40	410896.44	1230396.04

УТВЕРЖДЕНЫ
 постановлением Кабинета Министров
 Чувашской Республики
 от 18.06.2018 № 227

(приложение № 2)

**ОСОБЫЕ РЕЖИМЫ ИСПОЛЬЗОВАНИЯ ЗЕМЕЛЬ
 И ТРЕБОВАНИЯ К ГРАДОСТРОИТЕЛЬНЫМ РЕГЛАМЕНТАМ
 в границах территорий зон охраны объекта культурного наследия
 регионального (республиканского) значения «Здание ликеро-водочного
 завода «Чебоксарский», 1900 г.» (Чувашская Республика, г. Чебоксары,
 ул. Константина Иванова, д. 63)**

1. В границах территории охранной зоны объекта культурного наследия регионального (республиканского) значения «Здание ликеро-водочного завода «Чебоксарский», 1900 г.» (Чувашская Республика, г. Чебоксары, ул. Константина Иванова, д. 63) (далее – объект культурного наследия) особый режим использования земель и требования к градостроительному регламенту устанавливаются с учетом следующих требований:

Разрешается:

- регенерация (восстановление) историко-градостроительной среды на основе историко-архивных изысканий;
- капитальный ремонт и реконструкция существующих объектов инженерной инфраструктуры, автомобильных дорог и иных линейных объектов без повышения существующих отметок, прокладка подземных инженерных коммуникаций;
- проведение земляных, строительных, мелиоративных, хозяйственных и иных работ с соблюдением требований государственной охраны объектов археологического наследия;
- устройство пешеходных тротуаров, дорожек и площадок (тип и материал покрытий не регламентируется и определяется концепцией благоустройства территории);
- использование для озеленения низкорослых деревьев с компактной кроной и кустарников;
- размещение фонарей и других элементов благоустройства;
- хозяйственная деятельность, направленная на сохранение, использование и популяризацию объекта культурного наследия;
- благоустройство и планировка территории, прилегающей к объекту культурного наследия;
- размещение визуальной информации, вывесок, информационных досок площадью не более 0,3 кв. метра;
- устройство систем поверхностного водоотведения с тротуаров и площадок;
- осуществление подъезда машин к объекту культурного наследия для проведения ремонтно-реставрационных работ.

Запрещается:

- возведение новых объектов капитального строительства;
- строительство транспортных магистралей и развязок, мостовых переходов, инженерных сооружений;
- использование строительных технологий, создающих динамические нагрузки и оказывающих негативное воздействие на объект культурного наследия и окружающую застройку;
- размещение надземных стоянок автомобилей;
- прокладка инженерных коммуникаций по фасадам зданий;
- установка всех видов глухого ограждения при устройстве ограждений, формирующих территории общего пользования;
- установка всех видов рекламных и информационных конструкций на крышах зданий, а также размещение средств наружной рекламы на фасадах;
- установка всех видов отдельно стоящих рекламных конструкций вне зависимости от их площади;
- размещение транспарантов-перетяжек;
- размещение взрыво- и пожароопасных веществ;
- прокладка инженерных коммуникаций надземным способом.

2. В границах территорий зон регулирования застройки и хозяйственной деятельности (ЗРЗ-1-1, ЗРЗ-1-2) объекта культурного наследия особый режим использования земель и требования к градостроительному регламенту устанавливаются с учетом следующих требований:

Разрешается:

- капитальный ремонт и реконструкция существующих и возведение новых объектов капитального строительства:
- максимальная высота до 12 метров;
- применение сдержанной цветовой гаммы;
- ограничение протяженности фасадов по линии застройки более 15 метров;
- размещение подземных сооружений (сооружений автомобильного транспорта: туннелей, пешеходных переходов, подземных стоянок) при наличии инженерно-геологического заключения об отсутствии их негативного воздействия на объект культурного наследия и существующую застройку;
- проведение работ по благоустройству и озеленению;
- устройство проездов;
- использование для озеленения низкорослых кустарников, газонов, цветников и клумб;
- организация открытых наземных экопарковок с расчетным количеством парковочных мест согласно местным нормативам;
- установка прозрачных ограждений, разделяющих пешеходную и проезжую части дорог, высотой не более 1,2 метра;
- использование в покрытии пешеходных площадок и тротуаров натуральных материалов (камень, гранит, гравийная смесь) или их имитирующих;
- устройство проездов транспортных средств;
- строительство, капитальный ремонт и реконструкция объектов инженерной и транспортной инфраструктуры;
- вырубка дикорастущих деревьев;
- устройство систем поверхностного водоотведения с тротуаров.

Запрещается:

- размещение новых объектов капитального и некапитального строительства выше 12 метров над уровнем земли;
- производство любых строительных работ без наличия в проектной документации раздела об обеспечении сохранности объекта культурного наследия;
- использование строительных технологий, создающих динамические нагрузки и оказывающих негативное воздействие на объект культурного наследия и окружающую застройку;
- установка стационарных киосков, павильонов;
- размещение надземных стоянок автомобилей;
- размещение визуальной информации, вывесок, информационных досок, препятствующих восприятию объекта культурного наследия, площадью более 0,7 кв. метра;
- размещение растяжек, баннеров, плакатов;
- прокладка инженерных коммуникаций наземным и надземным способом;
- размещение взрыво- и пожароопасных веществ;
- размещение сооружений промышленного назначения, объектов обслуживания транспортных средств;
- использование строительных технологий, создающих динамические нагрузки и оказывающих негативное воздействие на объект культурного наследия, допускающих вибрации грунта, фундаментов и наземных конструкций в результате погружения свай и шпунта молотами или вибраторами.

3. В границах территории зоны регулирования застройки и хозяйственной деятельности объекта культурного наследия (ЗРЗ-2) особый режим использования земель и требования к градостроительному регламенту устанавливаются с учетом следующих требований:

Разрешается:

- капитальный ремонт и реконструкция существующих и возведение новых объектов капитального строительства:
- максимальная высота до 22 метров;
- применение сдержанной цветовой гаммы;
- размещение подземных сооружений (сооружений автомобильного транспорта: туннелей, пешеходных переходов, подземных стоянок) при наличии инженерно-геологического заключения об отсутствии их негативного воздействия на объекты культурного наследия и существующую застройку;
- проведение работ по благоустройству и озеленению;
- устройство проездов;
- использование для озеленения низкорослых кустарников, газонов, цветников и клумб;
- организация открытых наземных экопарковок с расчетным количеством парковочных мест согласно местным нормативам;
- установка прозрачных ограждений, разделяющих пешеходную и проезжую части дорог, высотой не более 1,2 метра;
- использование в покрытии пешеходных площадок и тротуаров натуральных материалов (камень, гранит, гравийная смесь) или их имитирующих;
- устройство проездов транспортных средств;

строительство, капитальный ремонт и реконструкция объектов инженерной и транспортной инфраструктуры;
 вырубка дикорастущих деревьев;
 устройство систем поверхностного водоотведения с тротуаров.

Запрещается:

размещение новых объектов капитального и некапитального строительства выше 22 метров над уровнем земли;
 производство любых строительных работ без наличия в проектной документации раздела об обеспечении сохранности объекта культурного наследия;
 использование строительных технологий, создающих динамические нагрузки и оказывающих негативное воздействие на объекты культурного наследия и окружающую застройку;
 установка стационарных киосков, павильонов;
 размещение надземных стоянок автомобилей;
 размещение визуальной информации, вывесок, информационных досок, препятствующих восприятию объекта культурного наследия, площадью более 0,7 кв. метра;
 размещение растяжек, баннеров, плакатов;
 прокладка инженерных коммуникаций наземным и надземным способом;
 размещение взрыво- и пожароопасных веществ;
 размещение сооружений промышленного назначения, объектов обслуживания транспортных средств;
 использование строительных технологий, создающих динамические нагрузки и оказывающих негативное воздействие на объекты культурного наследия, допускающих вибрации грунта, фундаментов и наземных конструкций в результате погружения свай и шпунта молотами или вибраторами.

4. В границах территории зоны регулирования застройки и хозяйственной деятельности объекта культурного наследия (ЗРЗ-3) особый режим использования земель и требования к градостроительному регламенту устанавливаются с учетом следующих требований:

Разрешается:

капитальный ремонт и реконструкция существующих и возведение новых объектов капитального строительства:
 максимальная высота до 15 метров;
 применение сдержанной цветовой гаммы;
 размещение подземных сооружений (сооружений автомобильного транспорта: туннелей, пешеходных переходов, подземных стоянок) при наличии инженерно-геологического заключения об отсутствии их негативного воздействия на объекты культурного наследия и существующую застройку;
 проведение работ по благоустройству и озеленению;
 устройство проездов;
 использование для озеленения низкорослых кустарников, газонов, цветников и клумб;
 организация открытых наземных экопарковок с расчетным количеством парковочных мест согласно местным нормативам;

установка прозрачных ограждений, разделяющих пешеходную и проезжую части дорог, высотой не более 1,2 метра;
 использование в покрытии пешеходных площадок и тротуаров натуральных материалов (камень, гранит, гравийная смесь) или их имитирующих;
 устройство проездов транспортных средств;
 строительство, капитальный ремонт и реконструкция объектов инженерной и транспортной инфраструктуры;
 вырубка дикорастущих деревьев;
 устройство систем поверхностного водоотведения с тротуаров.

Запрещается:

размещение новых объектов капитального и некапитального строительства выше 15 метров над уровнем земли;
 производство любых строительных работ без наличия в проектной документации раздела об обеспечении сохранности объекта культурного наследия;
 использование строительных технологий, создающих динамические нагрузки и оказывающих негативное воздействие на объекты культурного наследия и окружающую застройку;
 установка стационарных киосков, павильонов;
 размещение надземных стоянок автомобилей;
 размещение визуальной информации, вывесок, информационных досок, препятствующих восприятию объекта культурного наследия, площадью более 0,7 кв. метра;
 размещение растяжек, баннеров, плакатов;
 прокладка инженерных коммуникаций наземным и надземным способом;
 размещение взрыво- и пожароопасных веществ;
 размещение сооружений промышленного назначения, объектов обслуживания транспортных средств;
 использование строительных технологий, создающих динамические нагрузки и оказывающих негативное воздействие на объекты культурного наследия, допускающих вибрации грунта, фундаментов и наземных конструкций в результате погружения свай и шпунта молотами или вибраторами.

5. В границах территории зоны регулирования застройки и хозяйственной деятельности объекта культурного наследия (ЗРЗ-4) особый режим использования земель и требования к градостроительному регламенту устанавливаются с учетом следующих требований:

Разрешается:

капитальный ремонт и реконструкция существующих и возведение новых объектов капитального строительства:
 максимальная высота до 19 метров;
 применение сдержанной цветовой гаммы;
 размещение подземных сооружений (сооружений автомобильного транспорта: туннелей, пешеходных переходов, подземных стоянок) при наличии инженерно-геологического заключения об отсутствии их негативного воздействия на объекты культурного наследия и существующую застройку;
 проведение работ по благоустройству и озеленению;
 устройство проездов;

использование для озеленения низкорослых кустарников, газонов, цветников и клумб;

организация открытых наземных экопарковок с расчетным количеством парковочных мест согласно местным нормативам;

установка прозрачных ограждений, разделяющих пешеходную и проезжую части дорог, высотой не более 1,2 метра;

использование в покрытии пешеходных площадок и тротуаров натуральных материалов (камень, гранит, гравийная смесь) или их имитирующих;

устройство проездов транспортных средств;

строительство, капитальный ремонт и реконструкция объектов инженерной и транспортной инфраструктуры;

вырубка дикорастущих деревьев;

устройство систем поверхностного водоотведения с тротуаров.

Запрещается:

размещение новых объектов капитального и некапитального строительства выше 19 метров над уровнем земли;

производство любых строительных работ без наличия в проектной документации раздела об обеспечении сохранности объекта культурного наследия;

использование строительных технологий, создающих динамические нагрузки и оказывающих негативное воздействие на объекты культурного наследия и окружающую застройку;

установка стационарных киосков, павильонов;

размещение надземных стоянок автомобилей;

размещение визуальной информации, вывесок, информационных досок, препятствующих восприятию объекта культурного наследия, площадью более 0,7 кв. метра;

размещение растяжек, баннеров, плакатов;

прокладка инженерных коммуникаций наземным и надземным способом;

размещение взрыво- и пожароопасных веществ;

размещение сооружений промышленного назначения, объектов обслуживания транспортных средств;

использование строительных технологий, создающих динамические нагрузки и оказывающих негативное воздействие на объекты культурного наследия, допускающих вибрации грунта, фундаментов и наземных конструкций в результате погружения свай и шпунта молотами или вибраторами.

6. В границах территории зон регулирования застройки и хозяйственной деятельности объекта культурного наследия (ЗРЗ-5) особый режим использования земель и требования к градостроительному регламенту устанавливаются с учетом следующих требований:

Разрешается:

капитальный ремонт и реконструкция существующих и возведение новых объектов капитального строительства:

максимальная высота до 9 метров;

ограничение протяженности фасадов по линии застройки 15 метров;

применение сдержанной цветовой гаммы;

размещение подземных сооружений (сооружений автомобильного транспорта: туннелей, пешеходных переходов, подземных стоянок) при наличии инженерно-геологического заключения об отсутствии их негативного воздействия на объекты культурного наследия и существующую застройку;

проведение работ по благоустройству и озеленению;

устройство проездов;

использование для озеленения низкорослых кустарников, газонов, цветников и клумб;

организация открытых наземных экопарковок с расчетным количеством парковочных мест согласно местным нормативам;

установка прозрачных ограждений, разделяющих пешеходную и проезжую части дорог, высотой не более 1,2 метра;

использование в покрытии пешеходных площадок и тротуаров натуральных материалов (камень, гранит, гравийная смесь) или их имитирующих;

устройство проездов транспортных средств;

строительство, капитальный ремонт и реконструкция объектов инженерной и транспортной инфраструктуры;

вырубка дикорастущих деревьев;

устройство систем поверхностного водоотведения с тротуаров.

Запрещается:

размещение новых объектов капитального и некапитального строительства выше 9 метров над уровнем земли;

производство любых строительных работ без наличия в проектной документации раздела об обеспечении сохранности объекта культурного наследия;

использование строительных технологий, создающих динамические нагрузки и оказывающих негативное воздействие на объекты культурного наследия и окружающую застройку;

установка стационарных киосков, павильонов;

размещение надземных стоянок автомобилей;

размещение визуальной информации, вывесок, информационных досок, препятствующих восприятию объекта культурного наследия, площадью более 0,7 кв. метра;

размещение растяжек, баннеров, плакатов;

прокладка инженерных коммуникаций наземным и надземным способом;

размещение взрыво- и пожароопасных веществ;

размещение сооружений промышленного назначения, объектов обслуживания транспортных средств;

использование строительных технологий, создающих динамические нагрузки и оказывающих негативное воздействие на объекты культурного наследия, допускающих вибрации грунта, фундаментов и наземных конструкций в результате погружения свай и шпунта молотами или вибраторами.