



ЙЫШӐНУ

ПОСТАНОВЛЕНИЕ

11.10.2023 644 №

11.10.2023 № 644

Шупашкар хули

г. Чебоксары

**Об установлении зон охраны объекта культурного наследия (памятника истории и культуры) регионального (республиканского) значения «Каменный дом Лесотехнического завода», конец XIX в., и утверждении требований к градостроительным регламентам в границах территорий данных зон**

В соответствии с Федеральным законом «Об объектах культурного наследия (памятниках истории и культуры) народов Российской Федерации», постановлением Правительства Российской Федерации от 12 сентября 2015 г. № 972 «Об утверждении Положения о зонах охраны объектов культурного наследия (памятников истории и культуры) народов Российской Федерации и о признании утратившими силу отдельных положений нормативных правовых актов Правительства Российской Федерации», Законом Чувашской Республики «Об объектах культурного наследия (памятниках истории и культуры) в Чувашской Республике» Кабинет Министров Чувашской Республики **п о с т а н о в л я е т**:

1. Установить зоны охраны объекта культурного наследия (памятника истории и культуры) регионального (республиканского) значения «Каменный дом Лесотехнического завода», конец XIX в. (Чувашская Республика, г. Мариинский Посад, ул. Шолохова, д. 23, корп. 2), согласно приложению № 1 к настоящему постановлению.

2. Утвердить требования к градостроительным регламентам в границах территорий зон охраны объекта культурного наследия (памятника истории и культуры) регионального (республиканского) значения «Каменный дом Лесотехнического завода», конец XIX в. (Чувашская Республика, г. Мариинский Посад, ул. Шолохова, д. 23, корп. 2), согласно приложению № 2 к настоящему постановлению.

3. Контроль за выполнением настоящего постановления возложить на Министерство культуры, по делам национальностей и архивного дела Чувашской Республики.

4. Настоящее постановление вступает в силу со дня его официального опубликования, за исключением пункта 2 настоящего постановления, который вступает в силу с 1 марта 2024 г. и действует до 1 марта 2030 года.

Председатель Кабинета Министров  
Чувашской Республики – О. Николаев



УТВЕРЖДЕНЫ  
постановлением Кабинета Министров  
Чувашской Республики  
от 11.10.2023 № 644






(приложение № 1)

**ЗОНЫ ОХРАНЫ**  
объекта культурного наследия (памятника истории и культуры)  
регионального (республиканского) значения «Каменный дом  
Лесотехнического завода», конец XIX в. (Чувашская Республика,  
г. Мариинский Посад, ул. Шолохова, д. 23, корп. 2)

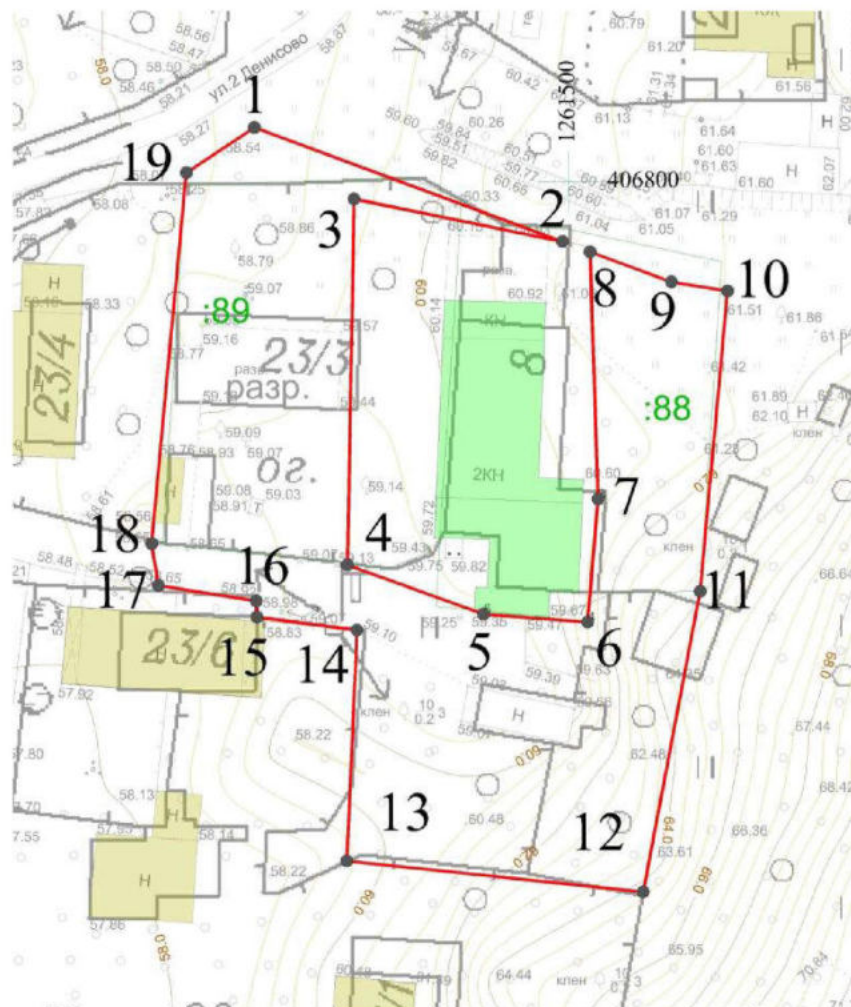
1. Схема зон охраны объекта культурного наследия (памятника истории и культуры) регионального (республиканского) значения «Каменный дом Лесотехнического завода», конец XIX в. (Чувашская Республика, г. Мариинский Посад, ул. Шолохова, д. 23, корп. 2) (далее – объект культурного наследия):



## Условные обозначения

|   |   |
|---|---|
|  | Объект культурного наследия   |
|  | Границы территории объекта культурного наследия, утвержденные в установленном порядке |
|  | Охранная зона   |
|  | Зона регулирования застройки и хозяйственной деятельности                             |
|  | Зона охраняемого природного ландшафта   |

## 2. Карта (схема) охранной зоны объекта культурного наследия



Координаты характерных точек границ охранной зоны объекта культурного наследия

| Обозначение характерных точек границ | Координаты, м |            |
|--------------------------------------|---------------|------------|
|                                      | X             | Y          |
| 1                                    | 406805,37     | 1261469,16 |
| 2                                    | 406794,05     | 1261499,41 |
| 3                                    | 406798,28     | 1261478,95 |
| 4                                    | 406762,01     | 1261478,29 |
| 5                                    | 406757,13     | 1261491,66 |
| 6                                    | 406756,34     | 1261501,88 |
| 7                                    | 406768,55     | 1261502,90 |
| 8                                    | 406793,05     | 1261502,11 |
| 9                                    | 406790,06     | 1261510,11 |
| 10                                   | 406789,16     | 1261515,62 |
| 11                                   | 406759,40     | 1261512,93 |
| 12                                   | 406729,60     | 1261507,34 |
| 13                                   | 406732,67     | 1261478,23 |
| 14                                   | 406755,54     | 1261479,24 |
| 15                                   | 406756,84     | 1261469,39 |
| 16                                   | 406758,43     | 1261469,33 |
| 17                                   | 406759,97     | 1261459,73 |
| 18                                   | 406764,12     | 1261459,06 |
| 19                                   | 406800,88     | 1261462,48 |
| 1                                    | 406805,37     | 1261469,16 |

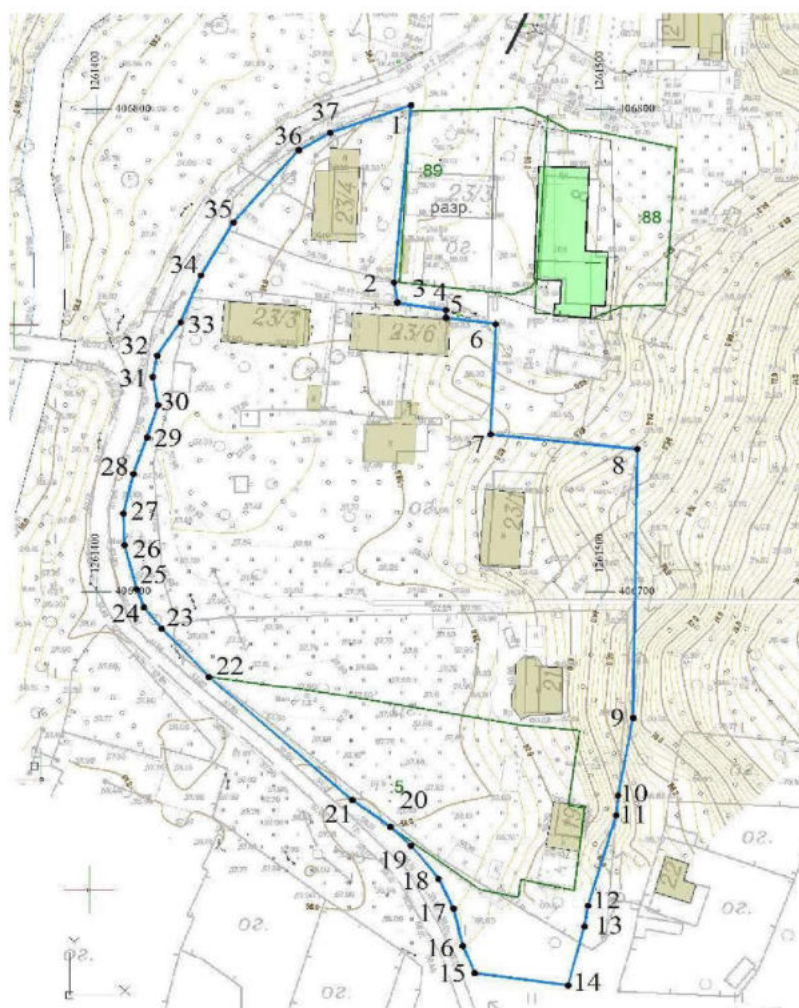
Описание границ охранной зоны объекта культурного наследия

| Прохождение границы |          | Описание прохождения границы   |
|---------------------|----------|--|
| от точки            | до точки |  |
| 1                   | 2        | 3  |
| 1                   | 2        | от начальной точки 1 на юго-восток 32,30 м, огибая ось проектируемой дороги на расстоянии 5 м, до точки 2 на границе территории объекта культурного наследия |
| 2                   | 3        | от точки 2 на границе территории объекта культурного наследия на запад 20,90 м до точки 3 на границе территории объекта культурного наследия                 |
| 3                   | 4        | от точки 3 на границе территории объекта культурного наследия на юг 36,28 м до точки 4 на границе территории объекта культурного наследия                    |
| 4                   | 5        | от точки 4 на границе территории объекта культурного наследия на восток 14,23 м до точки 5 на границе территории объекта культурного наследия                |
| 5                   | 6        | от точки 5 на границе территории объекта культурного наследия на восток 10,25 м до точки 6 на границе территории объекта культурного наследия                |
| 6                   | 7        | от точки 6 на границе территории объекта культурного наследия на север 12,25 м до точки 7 на границе территории объекта культурного наследия                 |



| 1  | 2  | 3   |
|----|----|---|
| 7  | 8  | от точки 7 на границе территории объекта культурного наследия на юг 24,51 м до точки 8 на границе территории объекта культурного наследия         |
| 8  | 9  | от точки 8 на границе территории объекта культурного наследия на юго-восток 8,54 м, огибая ось проектируемой дороги на расстоянии 5 м, до точки 9 |
| 9  | 10 | от точки 9 на восток 5,58 м, огибая ось проектируемой дороги на расстоянии 5 м, до точки 10   |
| 10 | 11 | от точки 10 на восток 29,88 м, огибая ось проектируемой дороги на расстоянии 5 м, до точки 11   |
| 11 | 12 | от точки 11 на юг 30,31 м, огибая ось проектируемой дороги на расстоянии 5 м, до точки 12   |
| 12 | 13 | от точки 12 на запад 29,27 м до точки 13  |
| 13 | 14 | от точки 13 на север 22,89 м до точки 14  |
| 14 | 15 | от точки 14 на запад 9,93 м до точки 15   |
| 15 | 16 | от точки 15 на север 1,59 м до точки 16   |
| 16 | 17 | от точки 16 на запад 9,73 м до точки 17   |
| 17 | 18 | от точки 17 на север 4,16 м до точки 18   |
| 18 | 19 | от точки 18 на север 36,96 м до точки 19  |
| 19 | 1  | от точки 19 на северо-восток 8,06 м, огибая ось дороги ул. 2 Денисово, до точки 1   |

3. Карта (схема) зоны регулирования застройки и хозяйственной деятельности объекта культурного наследия (участок 1)



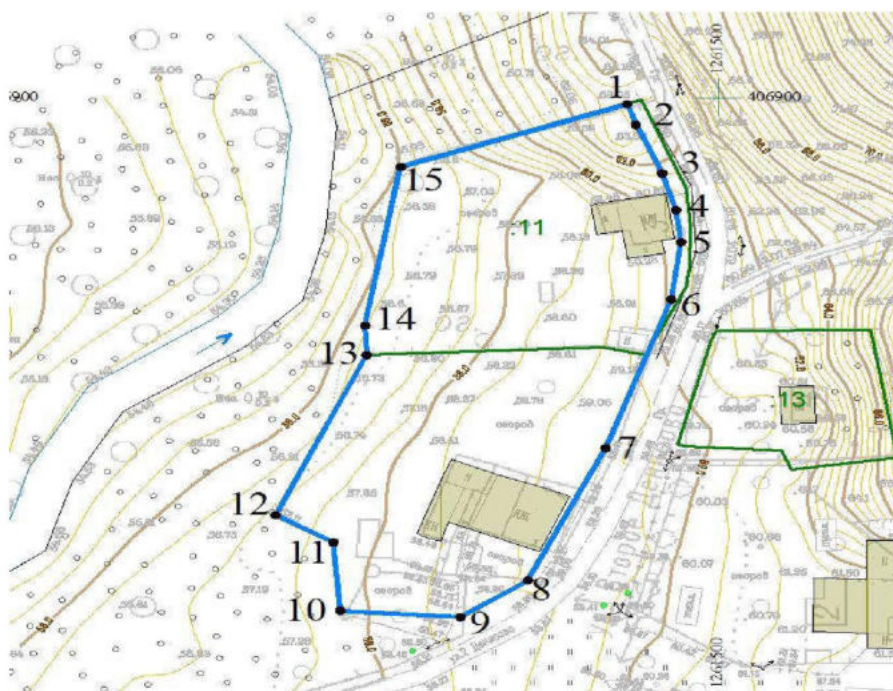
Координаты характерных точек границ зоны регулирования застройки и хозяйственной деятельности объекта культурного наследия (участок 1)

| Обозначение<br>характерных<br>точек границ | Координаты, м |            |
|--|---------------|------------|
|  | X             | Y          |
| 1  | 406800,88     | 1261462,48 |
| 2  | 406764,12     | 1261459,06 |
| 3  | 406759,97     | 1261459,73 |
| 4  | 406758,43     | 1261469,33 |
| 5  | 406756,84     | 1261469,39 |
| 6  | 406755,54     | 1261479,24 |
| 7  | 406732,67     | 1261478,23 |
| 8  | 406729,60     | 1261507,34 |
| 9  | 406673,92     | 1261506,53 |
| 10   | 406657,87     | 1261503,54 |
| 11   | 406653,73     | 1261503,12 |
| 12   | 406635,01     | 1261497,57 |
| 13   | 406630,67     | 1261496,87 |
| 14   | 406618,50     | 1261493,60 |
| 15   | 406621,00     | 1261475,07 |
| 16   | 406626,68     | 1261472,74 |
| 17   | 406634,39     | 1261470,86 |
| 18   | 406640,54     | 1261467,89 |
| 19   | 406647,48     | 1261462,47 |
| 20   | 406651,34     | 1261458,36 |
| 21   | 406656,89     | 1261450,81 |
| 22   | 406682,40     | 1261422,33 |
| 23   | 406692,39     | 1261412,99 |
| 24   | 406696,81     | 1261409,44 |
| 25   | 406700,58     | 1261408,00 |
| 26   | 406709,71     | 1261405,63 |
| 27   | 406716,25     | 1261405,42 |
| 28   | 406724,48     | 1261407,38 |
| 29   | 406732,00     | 1261410,07 |
| 30   | 406738,68     | 1261412,25 |
| 31   | 406744,58     | 1261411,21 |
| 32   | 406748,96     | 1261412,09 |
| 33   | 406755,89     | 1261416,76 |
| 34   | 406765,59     | 1261420,76 |
| 35   | 406776,53     | 1261427,23 |
| 36   | 406791,55     | 1261440,21 |
| 37   | 406795,14     | 1261446,40 |
| 1  | 406800,88     | 1261462,48 |

Описание границ зоны регулирования застройки и хозяйственной деятельности объекта культурного наследия (участок 1)

| Прохождение границы |          | Описание прохождения границы   |
|---------------------|----------|--|
| от точки            | до точки |  |
| 1                   | 3        | от начальной точки 1 (на расстоянии 13,67 м от северо-восточной точки д. 23/4 по ул. Шолохова и на расстоянии 27,03 м от юго-западной точки д. 1 по ул. 2 Денисово) на юг 41,00 м через точку 2 до точки 3 |
| 3                   | 6        | от точки 3 на восток 20,01 м через точки 4 и 5 до точки 6  |
| 6                   | 7        | от точки 6 на юг 22,91 м до точки 7  |
| 7                   | 8        | от точки 7 на восток 29,27 м до точки 8  |
| 8                   | 14       | от точки 8 на юг 111,95 м через точки 9, 10, 11, 12 и 13 до точки 14   |
| 14                  | 15       | от точки 14 на запад 18,69 м до точки 15   |
| 15                  | 20       | от точки 15 на северо-запад 34,64 м, огибая ось дороги по ул. Шолохова на расстоянии 5 м, через точки 16, 17, 18 и 19 до точки 20 (на границе земельного участка с кадастровым номером 21:16:10705:5)      |
| 20                  | 22       | от точки 20 на северо-запад 34,64 м по точкам земельного участка с кадастровым номером 21:16:10705:5 через точку 21 до точки 22  |
| 22                  | 24       | от точки 22 на северо-запад 54,64 м, огибая ось дороги по ул. Шолохова на расстоянии 5 м, через точку 23 до точки 24   |
| 24                  | 34       | от точки 24 на север 69,71 м, огибая ось дороги по ул. Шолохова на расстоянии 5 м, через точки 25, 26, 27, 28, 29, 30, 31, 32 и 33 до точки 34   |
| 34                  | 1        | от точки 34 на северо-восток 19,33 м, огибая ось дороги по ул. Шолохова на расстоянии 5 м, через точки 35, 36 и 37 до точки 1  |

4. Карта (схема) зоны регулирования застройки и хозяйственной деятельности объекта культурного наследия (участок 2)





Координаты характерных точек границ зоны регулирования застройки и хозяйственной деятельности объекта культурного наследия (участок 2)

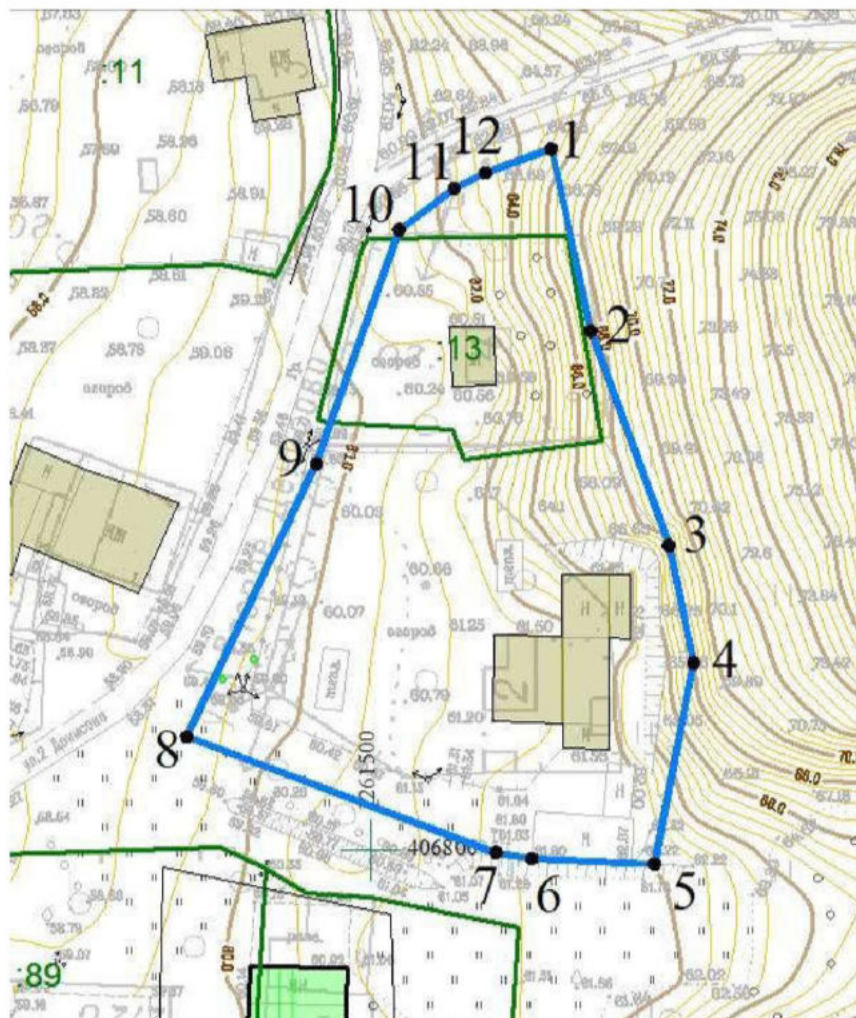
| Обозначение характерных точек границ | Координаты, м |            |
|--------------------------------------|---------------|------------|
|                                      | X             | Y          |
| 1                                    | 406898,98     | 1261488,06 |
| 2                                    | 406895,57     | 1261489,20 |
| 3                                    | 406887,69     | 1261492,63 |
| 4                                    | 406881,69     | 1261494,45 |
| 5                                    | 406876,48     | 1261495,13 |
| 6                                    | 406867,16     | 1261493,83 |
| 7                                    | 406842,96     | 1261485,25 |
| э                                    | 406821,40     | 1261475,05 |
| 9                                    | 406815,43     | 1261466,20 |
| 10                                   | 406816,49     | 1261450,50 |
| 11                                   | 406827,60     | 1261449,55 |
| 12                                   | 406832,02     | 1261442,00 |
| 13                                   | 406858,10     | 1261453,95 |
| 14                                   | 406862,90     | 1261453,71 |
| 15                                   | 406888,74     | 1261458,39 |
| 1                                    | 406898,98     | 1261488,06 |

Описание границ зоны регулирования застройки и хозяйственной деятельности объекта культурного наследия (участок 2)

| Прохождение границы |          | Описание прохождения границы  |
|---------------------|----------|---|
| от точки            | до точки |   |
| 1                   | 2        | 3   |
| 1                   | 7        | от начальной точки 1 (на границе земельного участка с кадастровым номером 21:16:010705:11 и на расстоянии 15,53 м от северной точки д. 3 по ул. 2 Денисово) на юг 56,09 м через точки 2, 3, 4, 5 и 6 до точки 7 |
| 7                   | 9        | от точки 7 на юго-запад 58,73 м через точку 8 до точки 9 (на расстоянии 16,10 м от западной точки д. 1 по ул. 2 Денисово и на расстоянии 24,69 м от д. 23/4 по ул. Шолохова)                                    |
| 9                   | 10       | от точки 9 на запад 15,73 м до точки 10 (на расстоянии 16,10 м от западной точки д. 1 по ул. 2 Денисово и на расстоянии 24,69 м от д. 23/4 по ул. Шолохова)   |
| 10                  | 11       | от точки 10 на север 11,15 м до точки 11 (на расстоянии 20,60 м от северной точки д. 1 по ул. 2 Денисово и на расстоянии 11,10 м от западной точки д. 1 по ул. 2 Денисово)                                      |
| 11                  | 12       | от точки 11 на северо-запад 8,75 до точки 12 (на расстоянии 24,80 м от северной точки д. 1 по ул. 2 Денисово и на расстоянии 18,79 м от западной точки д. 1 по ул. 2 Денисово)                                  |

|    |    |  |
|----|----|--|
| 1  | 2  | 3  |
| 12 | 13 | от точки 12 на северо-восток 28,69 м до точки 13 (точка земельного участка с кадастровым номером 21:16:010705:11)        |
| 13 | 15 | от точки 13 на север 30,96 м через точку 14 до точки 15 (точки земельного участка с кадастровым номером 21:16:010705:11) |
| 15 | 1  | от точки 15 на восток 31,38 м до точки 1   |

5. Карта (схема) зоны регулирования застройки и хозяйственной деятельности объекта культурного наследия (участок 3)



Координаты характерных точек границ зоны регулирования застройки и хозяйственной деятельности объекта культурного наследия (участок 3)

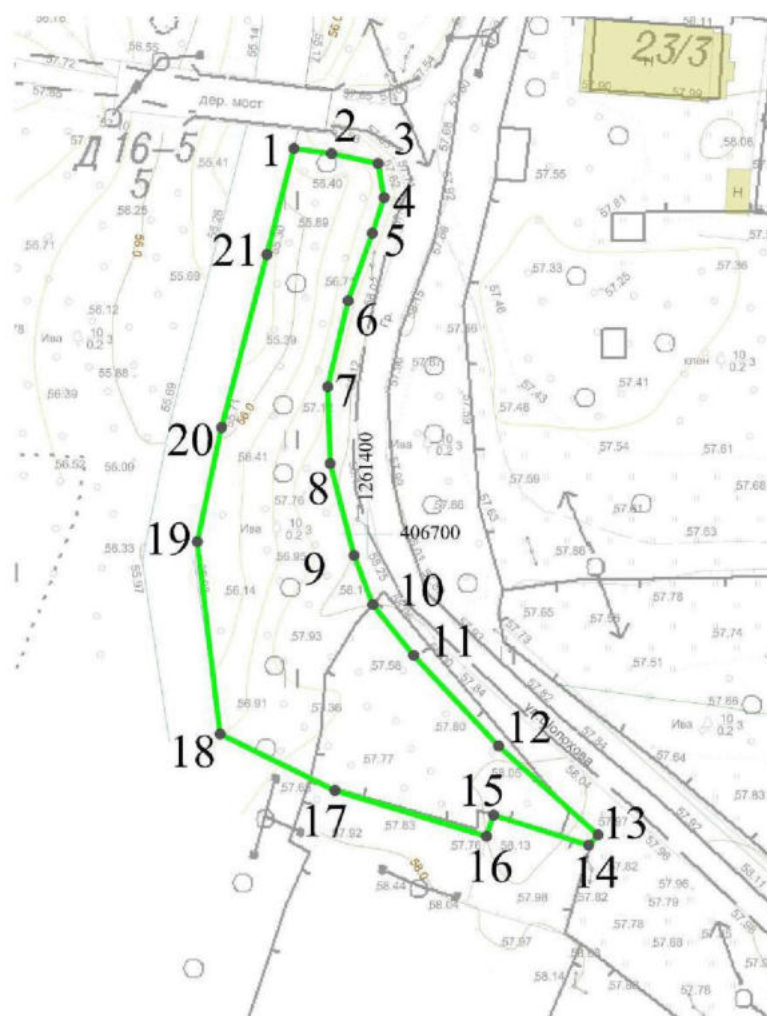
| Обозначение характерных точек границ | Координаты, м |            |
|--------------------------------------|---------------|------------|
|                                      | X             | Y          |
| 1                                    | 2             | 3          |
| 1                                    | 406871,02     | 1261518,33 |
| 2                                    | 406852,59     | 1261522,34 |
| 3                                    | 406830,87     | 1261530,23 |
| 4                                    | 406818,96     | 1261532,76 |

| 1  | 2         | 3          |
|----|-----------|------------|
| 5  | 406798,58 | 1261528,77 |
| 6  | 406799,14 | 1261516,35 |
| 7  | 406799,76 | 1261512,72 |
| 8  | 406811,46 | 1261481,40 |
| 9  | 406839,14 | 1261494,51 |
| 10 | 406862,86 | 1261502,91 |
| 11 | 406867,02 | 1261508,46 |
| 12 | 406868,62 | 1261511,67 |
| 1  | 406871,02 | 1261518,33 |

Описание границ зоны регулирования застройки и хозяйственной деятельности объекта культурного наследия (участок 3)

| Прохождение границы |          | Описание прохождения границы  |
|---------------------|----------|---|
| от точки            | до точки |   |
| 1                   | 2        | от начальной точки 1 (на расстоянии 24,77 м от восточной точки д. 3 по ул. 2 Денисово и на расстоянии 18,84 м от северо-восточной точки д. 4 по ул. 2 Денисово) на юг 18,87 м до точки 2 (на расстоянии 9,86 м от северо-восточного угла и 11,04 м от юго-восточного угла д. 4 по ул. 2 Денисово) |
| 2                   | 3        | от точки 2 на юг 23,10 м до точки 3 (на расстоянии 4,84 м от северо-восточного угла д. 2 и 23,85 м от юго-восточного угла д. 4 по ул. 2 Денисово)   |
| 3                   | 4        | от точки 3 на юг 12,18 м до точки 4 (на расстоянии 10,96 м от северо-восточного угла и 12,25 м от юго-восточного угла д. 2 по ул. 2 Денисово)   |
| 4                   | 5        | от точки 4 на юг 20,76 м до точки 5 (на расстоянии 29,41 м от северо-восточного угла и 12,51 м от юго-восточного угла по ул. 2 Денисово)  |
| 5                   | 6        | от точки 5 на запад 12,41 м до точки 6 (на расстоянии 14,47 м от юго-западного угла и 13,53 м от юго-восточного угла д. 2 по ул. 2 Денисово)  |
| 6                   | 7        | от точки 6 на запад 3,70 м до точки 7 (на расстоянии 13,30 м от юго-западного угла д. 4 по ул. 2 Денисово и 15,38 м от юго-восточного угла д. 1 по ул. 2 Денисово)  |
| 7                   | 8        | от точки 7 на запад 33,44 м до точки 8 (на расстоянии 31,01 м от юго-западного угла д. 4 по ул. 2 Денисово и 15,38 м от юго-восточного угла д. 1 по ул. 2 Денисово)   |
| 8                   | 1        | от точки 8 на северо-восток 70,08 м, огибая ось дороги по ул. 2 Денисово на расстоянии 5 м, через точки 9, 10, 11 и 12 до точки 1   |

6. Карта (схема) зоны охраняемого природного ландшафта объекта культурного наследия (участок 1)



Координаты характерных точек границ зоны охраняемого природного ландшафта объекта культурного наследия (участок 1)

| Обозначение<br>характерных<br>точек границ | Координаты, м |            |
|--|---------------|------------|
|  | X             | Y          |
| 1  | 2             | 3          |
| 1  | 406745,13     | 1261391,44 |
| 2  | 406744,55     | 1261395,83 |
| 3  | 406743,39     | 1261401,26 |
| 4  | 406739,40     | 1261401,97 |
| 5  | 406735,24     | 1261400,60 |
| 6  | 406727,33     | 1261397,77 |
| 7  | 406717,27     | 1261395,38 |
| 8  | 406708,28     | 1261395,67 |
| 9  | 406697,53     | 1261398,46 |
| 10   | 406691,77     | 1261400,66 |
| 11   | 406685,84     | 1261405,43 |
| 12   | 406675,25     | 1261415,33 |
| 13   | 406664,84     | 1261426,95 |

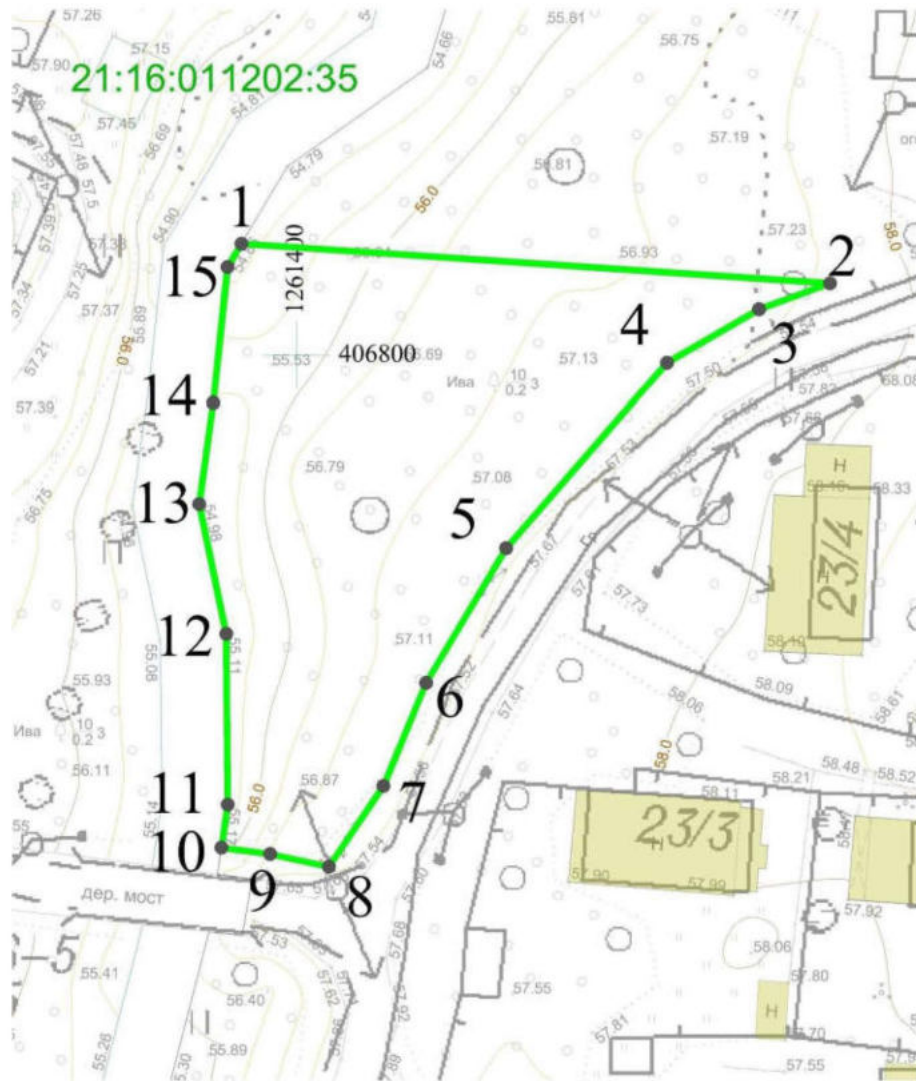


| 1  | 2         | 3          |
|----|-----------|------------|
| 14 | 406663,63 | 1261425,86 |
| 15 | 406667,15 | 1261414,74 |
| 16 | 406664,68 | 1261413,92 |
| 17 | 406669,91 | 1261395,79 |
| 18 | 406676,64 | 1261382,82 |
| 19 | 406696,74 | 1261379,81 |
| 20 | 406712,51 | 1261382,99 |
| 21 | 406732,73 | 1261388,28 |
| 1  | 406745,13 | 1261391,44 |

Описание границ зоны охраняемого природного ландшафта объекта культурного наследия (участок 1)

| Прохождение границы |          | Описание прохождения границы  |
|---------------------|----------|---|
| от точки            | до точки |   |
| 1                   | 3        | от начальной точки 1, огибая ось дороги с деревянного моста до ул. Шолохова на расстоянии 5 м, на восток 10 м через точку 2 до точки 3          |
| 3                   | 13       | от точки 3 на юго-восток 82,65 м, огибая ось дороги по ул. Шолохова на расстоянии 5 м, через точки 3, 4, 5, 6, 7, 8, 9, 10, 11 и 12 до точки 13 |
| 13                  | 14       | от точки 13 на юго-запад 1,62 м до точки 14 (угол забора)   |
| 14                  | 17       | от точки 14 на запад 30,71 м по забору через угловые точки 15, 16 до угловой точки забора 17  |
| 17                  | 18       | от точки 17 на северо-запад 14,94 м до границ реки Нижняя Сундырка – точки 18   |
| 18                  | 1        | от точки 18 на север 69,03 м по восточной границе реки Нижняя Сундырка через точки 19, 20 и 21 до точки 1                                       |

7. Карта (схема) зоны охраняемого природного ландшафта объекта культурного наследия (участок 2)



Координаты характерных точек границ зоны охраняемого природного ландшафта объекта культурного наследия (участок 2)

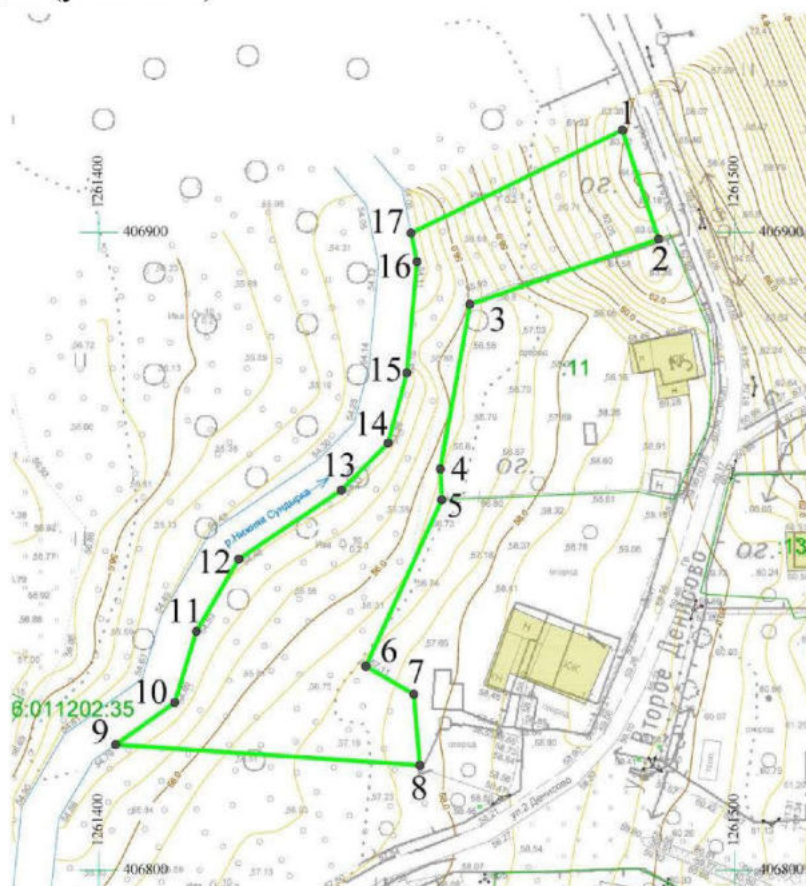
| Обозначение<br>характерных<br>точек границ | Координаты, м |            |
|--|---------------|------------|
|  | X             | Y          |
| 1  | 2             | 3          |
| 1  | 406810,21     | 1261394,96 |
| 2  | 406806,60     | 1261448,57 |
| 3  | 406804,23     | 1261442,12 |
| 4  | 406799,35     | 1261433,74 |
| 5  | 406782,39     | 1261419,08 |
| 6  | 406770,07     | 1261411,79 |
| 7  | 406760,64     | 1261407,90 |
| 8  | 406753,25     | 1261402,92 |
| 9  | 406754,41     | 1261397,57 |
| 10   | 406755,00     | 1261393,14 |
| 11   | 406758,93     | 1261393,71 |

|    |           |            |
|----|-----------|------------|
| 1  | 2         | 3          |
| 12 | 406774,55 | 1261393,57 |
| 13 | 406786,42 | 1261391,11 |
| 14 | 406795,66 | 1261392,39 |
| 15 | 406808,08 | 1261393,69 |
| 1  | 406810,21 | 1261394,96 |

Описание границ зоны охраняемого природного ландшафта объекта культурного наследия (участок 2)

| Прохождение границы |          | Описание прохождения границы   |
|---------------------|----------|--|
| от точки            | до точки |  |
| 1                   | 2        | от начальной точки 1 на границе реки Нижняя Сундырка на восток 53,73 м до точки 2, взятой на расстоянии 14,82 м севернее дома 23/4 по ул. Шолохова и на расстоянии 25,47 м юго-западнее дома 1 по ул. 2 Денисово |
| 2                   | 8        | от точки 2, огибая ось дороги по ул. 2 Денисово на расстоянии 5 м, на юго-запад 70,21 м через точки 3, 4, 5, 6 и 7 до точки 8  |
| 8                   | 10       | от точки 8 на запад 9,94 м на расстоянии 5 м от оси моста и дорог по ул. Шолохова и 2 Денисово через точку 9 до границы реки Нижняя Сундырка – точки 10  |
| 10                  | 1        | от точки 10 на север 55,25 м по восточной границе реки Нижняя Сундырка через точки 10, 11, 12, 13, 14 и 15 до точки 1  |

8. Карта (схема) зоны охраняемого природного ландшафта объекта культурного наследия (участок 3)



Координаты характерных точек границ зоны охраняемого природного ландшафта объекта культурного наследия (участок 3)

| Обозначение характерных точек границ | Координаты, м |            |
|--------------------------------------|---------------|------------|
|                                      | X             | Y          |
| 1                                    | 406916,06     | 1261482,33 |
| 2                                    | 406898,98     | 1261488,06 |
| 3                                    | 406888,74     | 1261458,39 |
| 4                                    | 406862,90     | 1261453,71 |
| 5                                    | 406858,10     | 1261453,95 |
| 6                                    | 406832,02     | 1261442,00 |
| 7                                    | 406827,60     | 1261449,55 |
| 8                                    | 406816,49     | 1261450,50 |
| 9                                    | 406819,72     | 1261402,65 |
| 10                                   | 406826,29     | 1261411,92 |
| 11                                   | 406837,43     | 1261415,33 |
| 12                                   | 406848,82     | 1261422,02 |
| 13                                   | 406859,60     | 1261438,14 |
| 14                                   | 406866,98     | 1261445,50 |
| 15                                   | 406877,97     | 1261448,43 |
| 16                                   | 406895,39     | 1261450,06 |
| 17                                   | 406899,90     | 1261449,12 |
| 1                                    | 406916,06     | 1261482,33 |

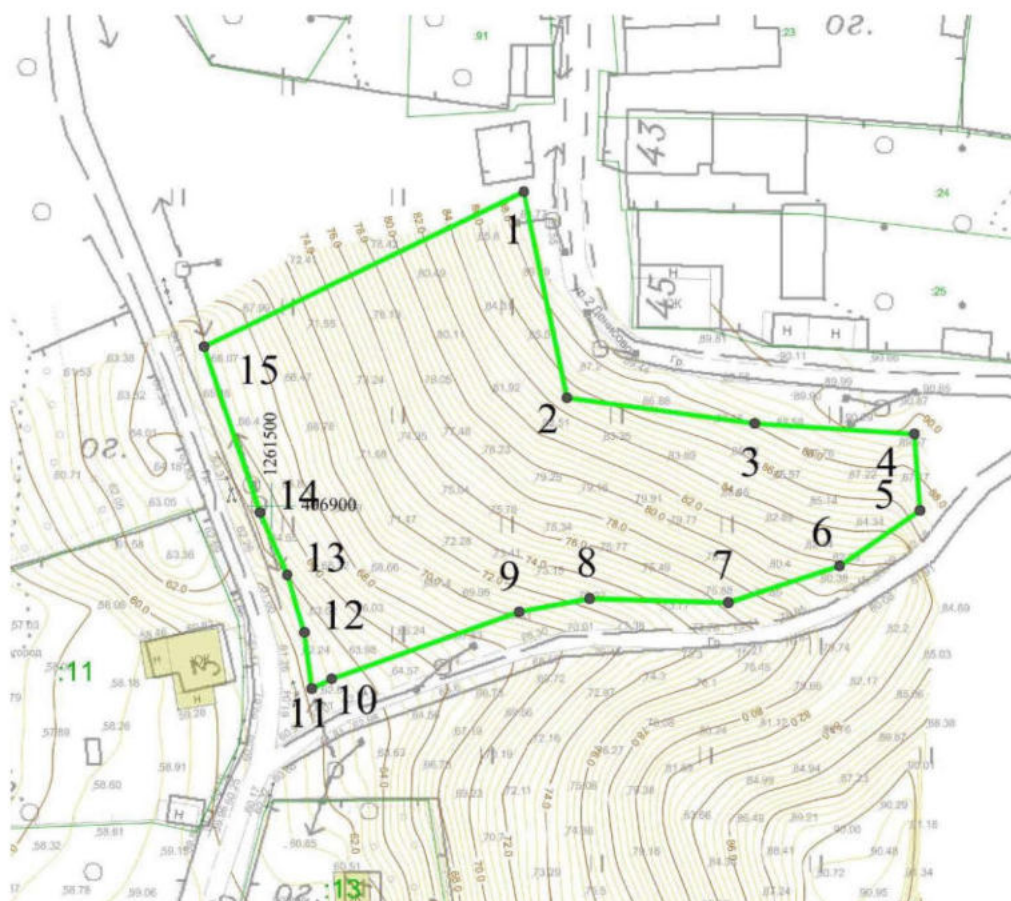
Описание границ зоны охраняемого природного ландшафта объекта культурного наследия (участок 3)

| Прохождение границы |          | Описание прохождения границы   |
|---------------------|----------|--|
| от точки            | до точки |  |
| 1                   | 2        | 3  |
| 1                   | 2        | от начальной точки 1 (на расстоянии 33,55 м от северной точки д. 3 по ул. 2 Денисово и на расстоянии 33,50 м от западной точки д. 3 по ул. 2 Денисово) на юг 18,02 м до точки 2 (на границе земельного участка с кадастровым номером 21:16:010705:11 на расстоянии 15,53 м от северной точки д. 3 по ул. 2 Денисово) |
| 2                   | 3        | от точки 2 на запад 31,38 м до точки 3 (точки земельного участка с кадастровым номером 21:16:010705:11)  |
| 3                   | 5        | от точки 3 на юг 30,96 м через точку 4 до точки 5 (точки земельного участка с кадастровым номером 21:16:010705:11)   |
| 5                   | 6        | от точки 5 (южная точка земельного участка с кадастровым номером 21:16:010705:11) на юго-запад 28,69 м до точки 6 (на расстоянии 24,80 м от северной точки д. 1 по ул. 2 Денисово и на расстоянии 18,79 м от западной точки д. 1 по ул. 2 Денисово)  |



| 1  | 2  | 3  |
|----|----|--|
| 6  | 7  | от точки 6 на юго-восток 8,75 м до точки 7 (на расстоянии 20,60 м от северной точки д. 1 по ул. 2 Денисово и на расстоянии 11,10 м от западной точки д. 1 по ул. 2 Денисово) |
| 7  | 8  | от точки 7 на юг 8,75 м до точки 8 (на расстоянии 16,10 м от западной точки д. 1 по ул. 2 Денисово и на расстоянии 24,69 м от д. 23/4 по ул. Шолохова)                       |
| 8  | 9  | от точки 8 на запад 47,96 м до границ реки Нижняя Сундырка – точки 9   |
| 9  | 17 | от точки 9 на северо-восток 92,68 м по восточной границе реки Нижняя Сундырка через точки 10, 11, 12, 13, 14, 15 и 16 до точки 17  |
| 17 | 1  | от точки 17 на границе реки Нижняя Сундырка на северо-восток 36,94 м до точки 1  |

9. Карта (схема) зоны охраняемого природного ландшафта объекта культурного наследия (участок 4)



Координаты характерных точек границ зоны охраняемого природного ландшафта объекта культурного наследия (участок 4)

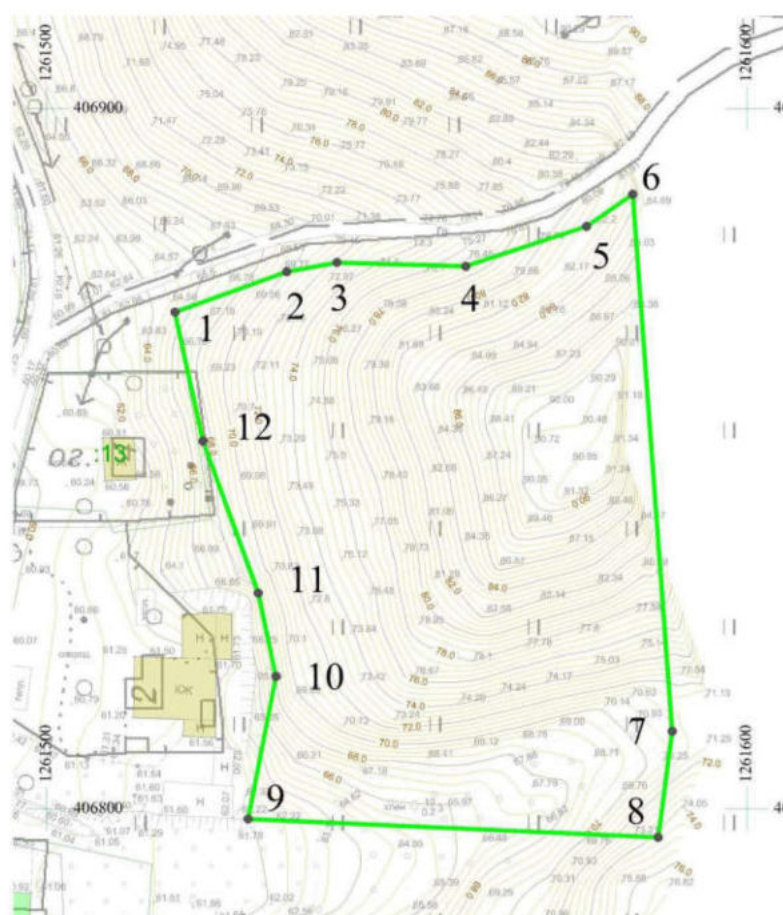
| Обозначение характерных точек границ | Координаты, м |            |
|--------------------------------------|---------------|------------|
|                                      | X             | Y          |
| 1                                    | 406940,35     | 1261532,25 |
| 2                                    | 406913,91     | 1261537,78 |
| 3                                    | 406910,63     | 1261561,72 |
| 4                                    | 406909,25     | 1261582,12 |
| 5                                    | 406899,44     | 1261582,85 |
| 6                                    | 406892,31     | 1261572,60 |
| 7                                    | 406887,61     | 1261558,36 |
| 8                                    | 406888,13     | 1261540,67 |
| 9                                    | 406886,45     | 1261531,64 |
| 10                                   | 406877,83     | 1261507,75 |
| 11                                   | 406876,57     | 1261505,20 |
| 12                                   | 406883,80     | 1261504,26 |
| 13                                   | 406891,15     | 1261502,03 |
| 14                                   | 406899,16     | 1261498,54 |
| 15                                   | 406920,47     | 1261491,40 |
| 1                                    | 406940,35     | 1261532,25 |

Описание границ зоны охраняемого природного ландшафта объекта культурного наследия (участок 4)

| Прохождение границы |          | Описание прохождения границы   |
|---------------------|----------|--|
| от точки            | до точки |  |
| 1                   | 2        | 3  |
| 1                   | 2        | от начальной точки 1 (на расстоянии 10,18 м от западной точки земельного участка с кадастровым номером 21:16:010705:24 и на расстоянии 10,35 м от точки земельного участка с кадастровым номером 21:16:010705:91) на юг 27,01 м до точки 2 (на расстоянии 12,24 м от юго-западной точки земельного участка с кадастровым номером 21:16:010705:25 и на расстоянии 7,70 м от столба линий электропередачи (далее – ЛЭП)) |
| 2                   | 4        | от точки 2 на восток 44,59 м параллельно границе земельного участка с кадастровым номером 21:16:010705:25 через точку 3 до точки 4 (на расстоянии 10,05 м южнее земельного участка с кадастровым номером 21:16:010705:25 и на расстоянии 5,58 м юго-восточнее столба ЛЭП)  |
| 4                   | 5        | от точки 4 на юг 9,84 м до точки 5 (на расстоянии 14,28 м южнее столба ЛЭП)  |
| 5                   | 11       | от точки 5 на запад 80,94 м параллельно оси дороги по ул. 2 Денисово через точки 6, 7, 8, 9 и 10 до точки 11 (на расстоянии 5 м от оси дороги по ул. 2 Денисово и на расстоянии 10,89 м от восточной точки д. 3 по ул. 2 Денисово)   |

|    |    |  |
|----|----|--|
| 1  | 2  | 3  |
| 11 | 15 | от точки 11 на север 8,75 м параллельно оси дороги по ул. 2 Денисово через точки 12, 13 и 14 до точки 15 (на расстоянии 5 м от оси дороги по ул. 2 Денисово и на расстоянии 8,50 м юго-восточнее столба ЛЭП) |
| 15 | 1  | от точки 15 на северо-восток 45,42 м до точки 1  |

10. Карта (схема) зоны охраняемого природного ландшафта объекта культурного наследия (участок 5)



Координаты характерных точек границ зоны охраняемого природного ландшафта объекта культурного наследия (участок 5)

| Обозначение<br>характерных<br>точек границ | Координаты, м |            |
|--|---------------|------------|
|  | X             | Y          |
| 1  | 2             | 3          |
| 1  | 406871,02     | 1261518,33 |
| 2  | 406876,77     | 1261534,27 |
| 3  | 406878,10     | 1261541,45 |
| 4  | 406877,56     | 1261559,83 |
| 5  | 406883,27     | 1261577,12 |
| 6  | 406887,85     | 1261583,70 |
| 7  | 406811,12     | 1261589,34 |
| 8  | 406795,96     | 1261587,34 |

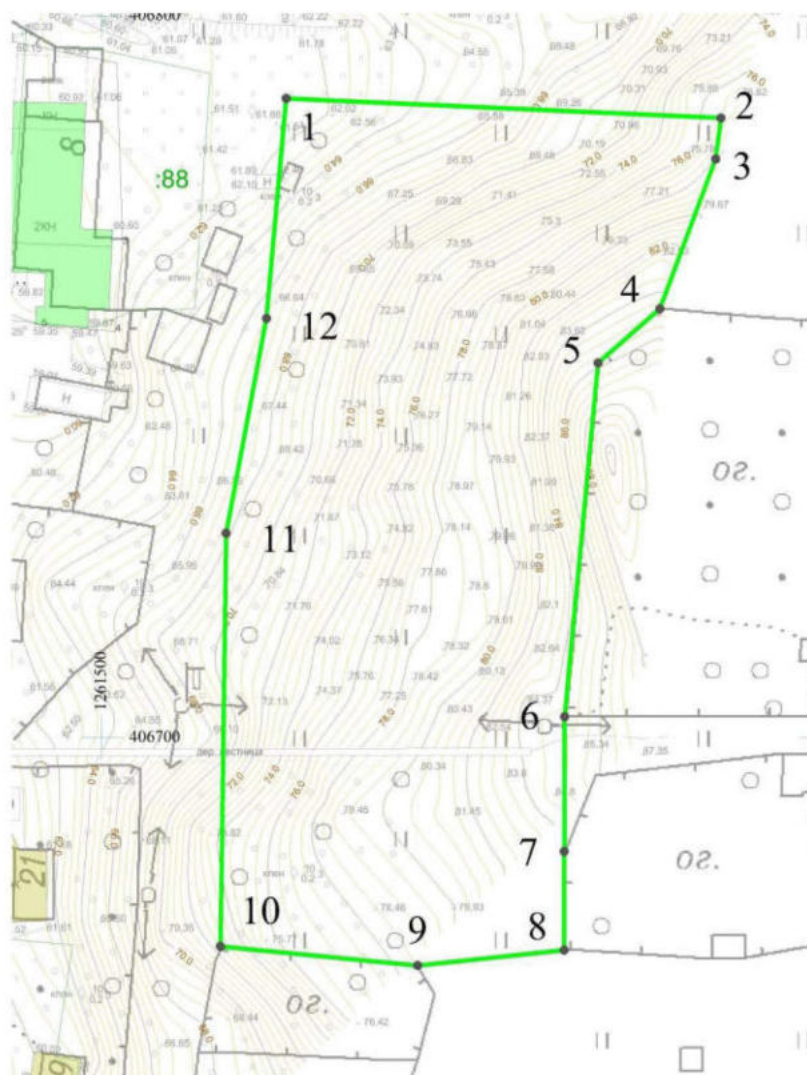
| 1  | 2         | 3          |
|----|-----------|------------|
| 9  | 406798,58 | 1261528,77 |
| 10 | 406818,96 | 1261532,76 |
| 11 | 406830,87 | 1261530,23 |
| 12 | 406852,59 | 1261522,34 |
| 1  | 406871,02 | 1261518,33 |

Описание границ зоны охраняемого природного ландшафта объекта культурного наследия (участок 5)

| Прохождение границы |          | Описание прохождения границы  |
|---------------------|----------|---|
| от точки            | до точки |   |
| 1                   | 6        | от начальной точки 1 (на расстоянии 24,77 м от восточной точки д. 3 по ул. 2 Денисово и на расстоянии 18,84 м от северо-восточной точки д. 4 по ул. 2 Денисово) на восток 67,50 м через точки 2, 3, 4 и 5 до точки 6 (на расстоянии 51,37 м от юго-западной точки земельного участка с кадастровым номером 21:16:010705:25 и на расстоянии 25,64 м от столба ЛЭП) |
| 6                   | 8        | от точки 6 на юг 91,97 м параллельно оси дороги по ул. 2 Денисово через точку 7 (на расстоянии 65,13 м от северо-восточного угла и 65,18 м от юго-восточного угла д. 2 по ул. 2 Денисово) до точки 8 (на расстоянии 68,79 м от северо-восточного угла и 64,76 м от юго-восточного угла д. 2 по ул. 2 Денисово)  |
| 8                   | 9        | от точки 8 на запад 58,63 м до точки 9 (на расстоянии 29,41 м от северо-восточного угла и 12,51 м от юго-восточного угла д. 4 по ул. 2 Денисово)  |
| 9                   | 10       | от точки 9 на север 20,76 м до точки 10 (на расстоянии 10,96 м от северо-восточного угла и 12,25 м от юго-восточного угла д. 4 по ул. 2 Денисово)   |
| 10                  | 11       | от точки 10 на север 12,18 м до точки 11 (на расстоянии 4,84 м от северо-восточного угла д. 2 и 23,85 м от юго-восточного угла д. 4 по ул. 2 Денисово)  |
| 11                  | 12       | от точки 11 на север 23,10 м до точки 12 (на расстоянии 9,86 м от северо-восточного угла и 11,04 м от юго-восточного угла д. 4 по ул. 2 Денисово)   |
| 12                  | 1        | от точки 12 на север 18,87 м до точки 1   |



11. Карта (схема) зоны охраняемого природного ландшафта объекта культурного наследия (участок б)



Координаты характерных точек границ зоны охраняемого природного ландшафта объекта культурного наследия (участок б)

| Обозначение<br>характерных<br>точек границ | Координаты, м |            |
|--|---------------|------------|
|  | X             | Y          |
| 1  | 406788,71     | 1261525,62 |
| 2  | 406786,01     | 1261586,03 |
| 3  | 406780,33     | 1261585,28 |
| 4  | 406759,47     | 1261577,50 |
| 5  | 406751,96     | 1261568,93 |
| 6  | 406702,95     | 1261564,30 |
| 7  | 406684,28     | 1261564,23 |
| 8  | 406670,61     | 1261564,22 |
| 9  | 406668,47     | 1261543,88 |
| 10   | 406671,11     | 1261516,49 |
| 11   | 406728,38     | 1261517,28 |
| 12   | 406758,15     | 1261522,87 |
| 1  | 406788,71     | 1261525,62 |

Описание границ зоны охраняемого природного ландшафта объекта культурного наследия (участок 6)

| Прохождение границы |          | Описание прохождения границы   |
|---------------------|----------|--|
| от точки            | до точки |  |
| 1                   | 2        | от начальной точки 1 (на расстоянии 21,55 м от юго-восточной точки д. 2 по ул. 2 Денисово и на расстоянии 11,10 м от северо-восточной точки земельного участка с кадастровым номером 21:16:010705:88) на восток 60,46 м до точки 2 |
| 2                   | 4        | от точки 2 на юг 27,87 м через точку 3 до точки 4 (угол забора)  |
| 4                   | 5        | от точки 4 на юго-запад 11,40 м до точки 5 (угол забора)   |
| 5                   | 8        | от точки 5 на юг 81,49 м через точки 6 и 7 до точки 8 (по угловым точкам забора)   |
| 8                   | 10       | от точки 8 на запад 47,73 м через точку 9 до точки 10  |
| 10                  | 1        | от точки 10 на север 117,96 м через точки 11 и 12 до точки 1   |

УТВЕРЖДЕНЫ  
постановлением Кабинета Министров  
Чувашской Республики  
от 11.10.2023 № 644

(приложение № 2)

## ТРЕБОВАНИЯ

к градостроительным регламентам в границах территорий зон охраны объекта культурного наследия (памятника истории и культуры) регионального (республиканского) значения «Каменный дом Лесотехнического завода», конец XIX в. (Чувашская Республика, г. Мариинский Посад, ул. Шолохова, д. 23, корп. 2)

### I. Требования к градостроительным регламентам в границах территории охранной зоны объекта культурного наследия

В границах территории охранной зоны объекта культурного наследия (памятника истории и культуры) регионального (республиканского) значения «Каменный дом Лесотехнического завода», конец XIX в. (Чувашская Республика, г. Мариинский Посад, ул. Шолохова, д. 23, корп. 2) (далее – объект культурного наследия), устанавливаются следующие требования к градостроительным регламентам (далее – режим):

#### 1. Настоящим режимом разрешается:

1) проведение земляных, хозяйственных и иных работ, не ухудшающих условий сохранности и визуального восприятия объекта культурного наследия в его историко-градостроительной среде;

2) проведение работ, направленных на сохранение и популяризацию объекта культурного наследия;

3) регенерация (восстановление) исторической застройки на основании историко-архивных материалов, необходимых и достаточных для ее восстановления;

4) капитальный ремонт и реконструкция существующих объектов капитального строительства, не отнесенных к исторической застройке, при условии: неувеличения их основного объема;

применения в отделке фасадов исторических приемов (штукатурка фасадов с последующей покраской, лицевой красный кирпич), а также современных высококачественных отделочных материалов, отвечающих характеристикам исторической среды, неярких цветовых гамм;

использования объектов капитального строительства и земельных участков в соответствии с видами разрешенного использования, установленными правилами землепользования и застройки;

5) снос (демонтаж) объектов капитального строительства и их частей, не представляющих историко-культурной ценности;

6) благоустройство территории, включающее:

разбивку газонов и цветников;

сохранение характера рельефа, проведение работ по укреплению склонов с последующим их озеленением и благоустройством;

применение в мощении тротуаров, площадей натуральных материалов (камень, гранит) или имитирующих их (тротуарная плитка), устройство водоотведения;

установку отдельно стоящего оборудования освещения, отвечающего характеристикам исторической среды;

установку антивандальной уличной мебели (скамьи, урны), отвечающей характеристикам среды;

установку по границе земельного участка, формирующего территорию общего пользования, прозрачного ограждения высотой не более 2,0 м с использованием исторических приемов его заполнения;

установку скульптур, малых архитектурных форм;

установку информационных стендов и средств ориентирующей информации высотой не более 3,0 м;

размещение временных элементов информационно-декоративного оформления событийного характера (мобильные информационные конструкции), включая праздничное оформление;

7) проведение всех видов земляных работ при обязательном археологическом наблюдении;

8) проведение всех видов работ при наличии в проектной документации раздела об обеспечении сохранности объекта культурного наследия;

9) ремонт существующих инженерных коммуникаций.

## **2. Настоящим режимом запрещается:**

1) возведение новых объектов капитального строительства, за исключением мер, направленных на регенерацию (восстановление) историко-градостроительной среды;

2) применение строительных технологий, оказывающих негативное воздействие на объект культурного наследия и окружающую застройку;

3) установка на фасадах зданий, формирующих территории общего пользования (улицы, бульвары, площади, набережные), кондиционеров, антенн и иного технического оборудования;

4) фрагментарная отделка фасадов с применением отделочных материалов, не отвечающих характеристикам исторической среды;

5) прокладка инженерных сетей по фасадам зданий и надземным способом;

6) установка всех видов рекламных конструкций;

7) установка по границе земельного участка, формирующего территорию общего пользования, глухих ограждений;

8) вырубка ценных пород деревьев, за исключением санитарных рубок.

## **II. Требования к градостроительным регламентам в границах территории зоны регулирования застройки и хозяйственной деятельности объекта культурного наследия (участки 1–3)**

В границах территории зоны регулирования застройки и хозяйственной деятельности устанавливаются следующие требования к градостроительным регламентам (далее – режим):

### **1. Настоящим режимом разрешается:**

1) проведение земляных, строительных, хозяйственных и иных работ, не ухудшающих условий сохранности и восприятия объекта культурного наследия в его историко-градостроительной среде;



2) применение специальных мер, направленных на сохранение и регенерацию историко-градостроительной среды объекта культурного наследия;

3) строительство объектов капитального строительства, ремонт и реконструкция зданий, строений и сооружений, а также их частей в соответствии с параметрами разрешенного строительства с учетом следующих требований:

предельные (максимальные) высотные параметры от существующей отметки земли до максимально выступающих конструкций – не более 7,0 м;

использование в отделке фасадов натуральных или имитирующих натуральные отделочных материалов (штукатурка фасадов с последующей покраской);

применение традиционно неярких (пастельных) цветовых решений фасадов зданий, характерных для исторической застройки, кровельных покрытий красно-коричневых, зеленых, серых тонов;

4) использование объектов капитального строительства и земельных участков в соответствии с видами разрешенного использования, установленными правилами землепользования и застройки;

5) снос (демонтаж) объектов капитального строительства и их частей, не представляющих историко-культурной ценности;

6) капитальный ремонт проездов с применением высококачественных материалов дорожного покрытия с организацией водоотведения;

7) благоустройство территории, включающее:

установку прозрачного ограждения высотой не более 2,0 м с использованием исторических приемов его заполнения;

установку антивандальной уличной мебели (скамьи, урны), отвечающей характеристикам среды;

установку отдельно стоящих средств наружного освещения, отвечающих характеристикам исторической среды;

размещение временных элементов информационно-декоративного оформления событийного характера (мобильные информационные конструкции), включая праздничное оформление;

установку информационных стендов и средств ориентирующей информации высотой не более 3,0 м;

устройство цветников, установку малых архитектурных форм и скульптур;

8) организация парковок на специально отведенных площадках;

9) проведение всех видов земляных работ при обязательном археологическом наблюдении.

## **2. Настоящим режимом запрещается:**

1) применение строительных технологий, оказывающих негативное воздействие на объект культурного наследия, окружающую застройку, создающих угрозу их безопасности;

2) применение в оформлении объектов капитального строительства, реконструируемых зданий, строений и сооружений, а также их частей конструкций и материалов, оказывающих негативное влияние на визуальное восприятие объекта культурного наследия:

крыш мансардного типа (с переломом);

ярких и блестящих кровельных материалов;

ярких и контрастирующих цветовых решений фасадов;  
нетрадиционных материалов отделки фасадов (сайдинг, пластик);  
остекленных поверхностей площадью более 30 процентов от площади фасада;

фрагментарной отделки фасадов зданий;

3) установка на фасадах зданий, формирующих территории общего пользования (улицы, бульвары, площади, набережные), кондиционеров, антенн и иного технического оборудования;

4) прокладка инженерных сетей по фасадам зданий и надземным способом;

5) установка по границе земельного участка, формирующего территорию общего пользования, глухих ограждений;

6) вырубка ценных пород деревьев, за исключением санитарных рубок.

### **III. Требования к градостроительным регламентам в границах территории зоны охраняемого природного ландшафта объекта культурного наследия (участки 1–6)**

В границах территории зоны охраняемого природного ландшафта объекта культурного наследия устанавливаются следующие требования к градостроительным регламентам (далее – режим):

#### **1. Настоящим режимом разрешается:**

1) сохранение качества окружающей среды, необходимого для обеспечения сохранности и восстановления (регенерации) охраняемого природного ландшафта;

2) соблюдение требований в области охраны окружающей среды, необходимое для обеспечения сохранности объекта культурного наследия в его историческом и ландшафтном окружении, а также охраняемого природного ландшафта;

3) сохранение рельефа местности;

4) проведение работ по благоустройству территории, в том числе:  
упорядочение зеленых насаждений с санитарной вырубкой и посадкой ценных пород деревьев;

работы по уходу за произрастающими на территории зелеными насаждениями;

работы по содержанию и уборке территории, в том числе по уборке отходов от санитарной вырубки;

5) установка объектов системы ориентирующей информации, дорожных указателей и дорожных знаков на участках, граничащих с автомобильной дорогой;

6) проведение мероприятий, направленных на обеспечение пожарной и экологической безопасности;

7) осуществление деятельности по популяризации объектов культурного наследия, в том числе деятельности, направленной на развитие культурно-познавательного туризма;

8) на участках 1, 2, 3 дополнительно разрешаются проведение работ по расчистке береговой линии реки Нижняя Сундырка и допуск техники для проведения дноуглубительных работ на реке Нижняя Сундырка.

**2. Настоящим режимом запрещается:**

- 1) строительство объектов капитального строительства, некапитальных строений и линейных объектов;
  - 2) вырубка деревьев, за исключением санитарных вырубок;
  - 3) расширение объектов транспортной инфраструктуры (автомобильных дорог);
  - 4) устройство мест для стоянок автотранспорта;
  - 5) изменение рельефа местности;
  - 6) установка средств наружной рекламы;
  - 7) размещение свалок мусора, снега.
-