



21.12.2023

817 №

21.12.2023

№ 817

Шупашкар хули

г. Чебоксары

Об установлении зон охраны объекта культурного наследия (памятника истории и культуры) регионального (республиканского) значения «Деревянный одноэтажный дом, в котором жил композитор А.Н. Тогаев» и утверждении требований к градостроительным регламентам в границах территорий данных зон

В соответствии с Федеральным законом «Об объектах культурного наследия (памятниках истории и культуры) народов Российской Федерации», постановлением Правительства Российской Федерации от 12 сентября 2015 г. № 972 «Об утверждении Положения о зонах охраны объектов культурного наследия (памятников истории и культуры) народов Российской Федерации и о признании утратившими силу отдельных положений нормативных правовых актов Правительства Российской Федерации», Законом Чувашской Республики «Об объектах культурного наследия (памятниках истории и культуры) в Чувашской Республике» Кабинет Министров Чувашской Республики **п о с т а н о в л я е т**:

1. Установить зоны охраны объекта культурного наследия (памятника истории и культуры) регионального (республиканского) значения «Деревянный одноэтажный дом, в котором жил композитор А.Н. Тогаев» (Чувашская Республика, г. Мариинский Посад, ул. Советская, д. 8) согласно приложению № 1 к настоящему постановлению.

2. Утвердить требования к градостроительным регламентам в границах территорий зон охраны объекта культурного наследия (памятника истории и культуры) регионального (республиканского) значения «Деревянный одноэтажный дом, в котором жил композитор А.Н. Тогаев» (Чувашская Республика, г. Мариинский Посад, ул. Советская, д. 8) согласно приложению № 2 к настоящему постановлению.

3. Контроль за выполнением настоящего постановления возложить на Министерство культуры, по делам национальностей и архивного дела Чувашской Республики.

4. Настоящее постановление вступает в силу со дня его официального опубликования, за исключением пункта 2 настоящего постановления, который вступает в силу с 1 сентября 2024 г. и действует до 1 сентября 2030 года.

Председатель Кабинета Министров
Чувашской Республики — О. Николаев



УТВЕРЖДЕНЫ
постановлением Кабинета Министров
Чувашской Республики
от 21.12.2023 № 817

(приложение № 1)






ЗОНЫ ОХРАНЫ

**объекта культурного наследия (памятника истории и культуры)
регионального (республиканского) значения «Деревянный одноэтажный
дом, в котором жил композитор А.Н. Тогаев» (Чувашская Республика,
г. Мариинский Посад, ул. Советская, д. 8)**

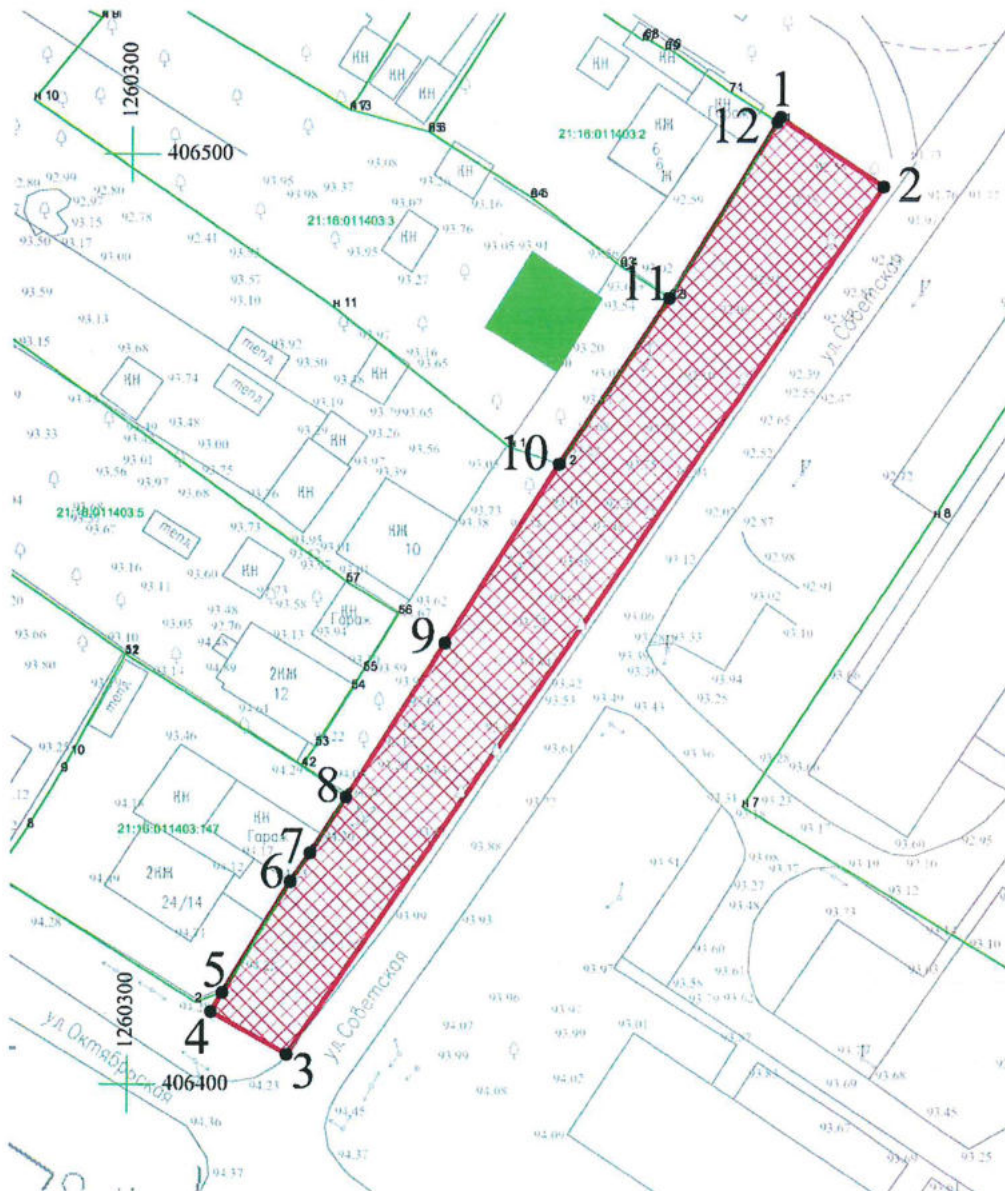
1. Схема зон охраны объекта культурного наследия (памятника истории и культуры) регионального (республиканского) значения «Деревянный одноэтажный дом, в котором жил композитор А.Н. Тогаев» (Чувашская Республика, г. Мариинский Посад, ул. Советская, д. 8) (далее – объект культурного наследия):



Условные обозначения

	Объект культурного наследия
	Границы территории объекта культурного наследия, утвержденные в установленном порядке
	Охранная зона (ОЗ)
	Зона регулирования застройки и хозяйственной деятельности, подзона ЗРЗ-1, участки 1 и 2
	Зона регулирования застройки и хозяйственной деятельности, подзона ЗРЗ-2

2. Карта (схема) охранной зоны объекта культурного наследия (ОЗ)



Координаты характерных точек границ охранной зоны объекта культурного наследия (ОЗ)

Обозначение характерных точек границ	Координаты, м	
	X	Y
1	406504.30	1260369.88
2	406496.90	1260381.07
3	406403.29	1260317.10
4	406407.82	1260308.94
5	406409.90	1260310.19
6	406421.82	1260317.40
7	406425.00	1260319.52
8	406431.00	1260323.40
9	406447.59	1260333.94
10	406466.82	1260346.16
11	406484.76	1260357.95
12	406503.79	1260369.55
1	406504.30	1260369.88

Описание границ охранной зоны объекта культурного наследия (ОЗ)

Прохождение границы		Описание прохождения границы
от точки	до точки	
1	2	3
1	2	от начальной точки 1 на северном углу линии застройки улицы Советская (четная сторона) на юго-восток 13,48 м до точки 2
2	3	от точки 2, расположенной на краю проезжей части улицы Советская (четная сторона) на севере, на юго-запад вдоль проезжей части улицы Советская (четная сторона) 113,38 м до точки 3 на краю проезжей части улицы Советская (четная сторона)
3	4	от точки 3 на северо-запад 9,33 м до точки 4 на линии застройки улицы Советская (четная сторона)
4	5	от точки 4 на линии застройки улицы Советская (четная сторона) 2,49 м до точки 5 на линии застройки улицы Советская (четная сторона) на границе земельного участка с кадастровым номером 21:16:011403:147
5	8	от точки 5 на северо-восток по границе кадастрового учета через точки 6 и 7 24,9 м до точки 8 на границе кадастрового учета земельного участка с кадастровым номером 21:16:011403:147
8	10	от точки 8 на границе кадастрового учета земельного участка с кадастровым номером 21:16:011403:147 42,44 м через точку 9 до точки 10 на границе территории объекта культурного наследия

1	2	3
10	11	от точки 10 по границе территории объекта культурного наследия 21,47 м до точки 11 на границе кадастрового учета земельного участка с кадастровым номером 21:16:011403:2
11	1	от точки 11 по границе кадастрового учета земельного участка с кадастровым номером 21:16:011403:2 22,9 м через точку 12 на границе кадастрового учета земельного участка с кадастровым номером 21:16:011403:2 до точки 1 на линии застройки улицы Советская (четная сторона)

2. Карта (схема) зоны регулирования застройки и хозяйственной деятельности объекта культурного наследия (подзона ЗРЗ-1, участок 1)



Координаты характерных точек границ зоны регулирования застройки и хозяйственной деятельности объекта культурного наследия (подзона ЗРЗ-1, участок 1)

Обозначение характерных точек границ	Координаты, м	
	X	Y
1	406483.70	1260321.68
2	406468.65	1260340.76
3	406466.82	1260346.16
4	406447.59	1260333.94
5	406450.69	1260328.92
6	406453.61	1260324.19
7	406463.91	1260309.69
1	406483.70	1260321.68

Описание границ зоны регулирования застройки и хозяйственной деятельности объекта культурного наследия (подзона ЗРЗ-1, участок 1)

Прохождение границы		Описание прохождения границы
от точки	до точки	
1	3	от начальной точки 1 на границе территории объекта культурного наследия на юго-восток вдоль границы территории объекта культурного наследия через точку 2 29,98 м до точки 3 (смежная точка территории объекта культурного наследия и охранной зоны)
3	4	от точки 3 на юго-запад вдоль линии застройки улицы Советская 23,41 м до точки 4, расположенной на линии застройки улицы Советская, напротив восточной точки земельного участка с кадастровым номером 21:16:011403:5
4	7	от точки 4 через точки 5 и 6, расположенные на границе кадастрового учета земельного участка с кадастровым номером 21:16:011403:5, 29,3 м до точки 7 на границе кадастрового учета земельного участка с кадастровым номером 21:16:011403:5
7	1	от точки 7 на границе кадастрового учета земельного участка с кадастровым номером 21:16:011403:5 23,2 м на северо-восток до точки 1

3. Карта (схема) зоны регулирования застройки объекта культурного наследия (подзона ЗРЗ-1, участок 2)



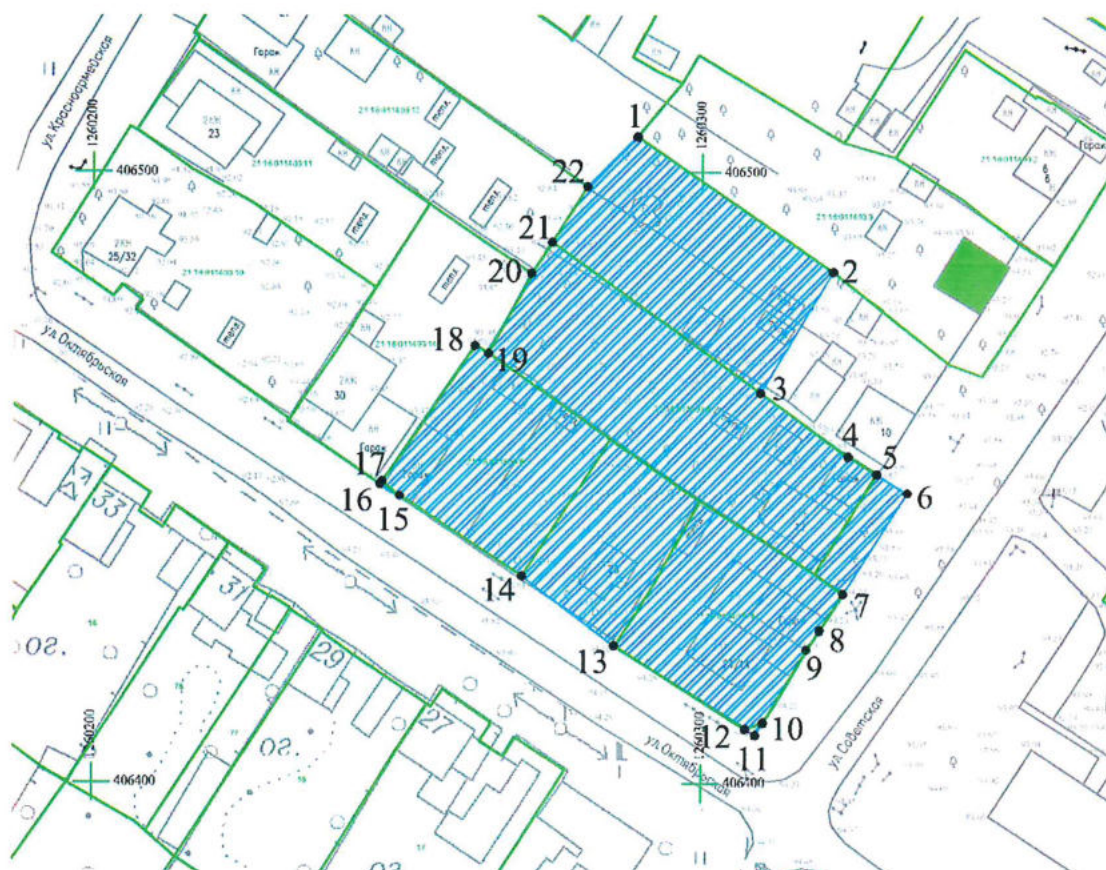
Координаты характерных точек границ зоны регулирования застройки и хозяйственной деятельности объекта культурного наследия (подзона ЗРЗ-1, участок 2)

Обозначение характерных точек границ	Координаты, м	
	X	Y
1	406521.47	1260343.93
2	406504.30	1260369.88
3	406503.79	1260369.55
4	406484.76	1260357.95
5	406488.19	1260352.65
6	406495.56	1260342.93
7	406502.57	1260331.84
8	406520.27	1260343.16
1	406521.47	1260343.93

Описание границ зоны регулирования застройки и хозяйственной деятельности объекта культурного наследия (подзона ЗРЗ-1, участок 2)

Прохождение границы		Описание прохождения границы
от точки	до точки	
1	2	от начальной точки 1 (северная точка) на границе участка, расположенного по адресу: улица Советская, д. 6, по линии застройки участка на юго-восток 31,12 м до точки 2 (напротив восточной точки земельного участка с кадастровым номером 21:16:011403:2)
2	4	от точки 2 на юго-запад вдоль линии застройки улицы Советская 0,61 м через точку 3 (на границе земельного участка с кадастровым номером 21:16:011403:2) вдоль границы земельного участка с кадастровым номером 21:16:011403:2 22,27 м до точки 4, расположенной на границе земельного участка с кадастровым номером 21:16:011403:2
4	7	от точки 4 через точки 5 и 6, расположенные на границе кадастрового учета земельного участка с кадастровым номером 21:16:011403:2, 29,3 м до точки 7 на границе кадастрового учета земельного участка с кадастровым номером 21:16:011403:2
7	1	от точки 7 на северо-восток 21,01 м через точку 8 (на границе кадастрового учета земельного участка с кадастровым номером 21:16:011403:2) 1,43 м до точки 1

4. Карта (схема) зоны регулирования застройки и хозяйственной деятельности объекта культурного наследия (подзона ЗРЗ-2)



Координаты характерных точек границ зоны регулирования застройки и хозяйственной деятельности объекта культурного наследия (подзона ЗРЗ- 2)

Обозначение характерных точек границ	Координаты, м	
	X	Y
1	2	3
1	406505.81	1260289.35
2	406483.70	1260321.68
3	406463.91	1260309.69
4	406453.61	1260324.19
5	406450.69	1260328.92
6	406447.59	1260333.94
7	406431.00	1260323.40
8	406425.00	1260319.52
9	406421.82	1260317.40
10	406409.90	1260310.19
11	406407.82	1260308.94
12	406408.86	1260307.28
13	406422.45	1260285.64
14	406433.83	1260270.49

1	2	3
15	406447.03	1260250.44
16	406449.00	1260247.21
17	406449.44	1260247.58
18	406471.53	1260262.73
19	406470.29	1260264.93
20	406483.40	1260271.96
21	406488.50	1260275.36
22	406497.62	1260281.12
1	406505.81	1260289.35

Описание границ зоны регулирования застройки и хозяйственной деятельности объекта культурного наследия (подзона ЗРЗ-2)

Прохождение границы		Описание прохождения границы
от точки	до точки	
1	2	3
1	2	от начальной точки 1 (западная точка на границе территории объекта культурного наследия) на юго-восток по границе территории объекта культурного наследия 39,17 м до точки 2 (на границе территории объекта культурного наследия)
2	3	от точки 2 на юго-запад 23,2 м до точки 3 на границе кадастрового учета земельного участка с кадастровым номером 21:16:011403:5
3	6	от точки 3 вдоль границы кадастрового учета земельного участка с кадастровым номером 21:16:011403:5 на юго-восток через точки 4 и 5, расположенные на границе кадастрового учета земельного участка с кадастровым номером 21:16:011403:5, 29,3 м до точки 6, расположенной на линии застройки улицы Советская напротив восточной точки земельного участка с кадастровым номером 21:16:011403:5
6	7	от точки 6 19,66 м до точки 7 на границе кадастрового учета земельного участка с кадастровым номером 21:16:011403:147
7	10	от точки 7 на юго-запад вдоль границы кадастрового учета земельного участка с кадастровым номером 21:16:011403:147 через точки 8 и 9 24,9 м до точки 10 на границе кадастрового учета земельного участка с кадастровым номером 21:16:011403:147
10	11	от точки 10 на юго-запад 2,43 м до точки 11 на границе охранной зоны объекта культурного наследия
11	12	от точки 11 на границе охранной зоны объекта культурного наследия на северо-запад вдоль линии застройки улицы Октябрьская 1,96 м до точки 12 на границе кадастрового учета земельного участка с кадастровым номером 21:16:011403:147

1	2	3
12	13	от точки 12 на границе кадастрового учета земельного участка с кадастровым номером 21:16:011403:147 25,55 м до точки 13 на границе кадастрового учета земельного участка с кадастровым номером 21:16:011403:147
13	14	от точки 13 на границе кадастрового учета земельного участка с кадастровым номером 21:16:011403:147 18,95 м до точки 14 на границе кадастрового учета земельного участка с кадастровым номером 21:16:011403:8
14	15	от точки 14 на границе кадастрового учета земельного участка с кадастровым номером 21:16:011403:8 24,0 м на северо-запад до точки 15 на границе кадастрового учета земельного участка с кадастровым номером 21:16:011403:8
15	16	от точки 15 на границе кадастрового учета земельного участка с кадастровым номером 21:16:011403:8 3,78 м до точки 16 на границе кадастрового учета земельного участка с кадастровым номером 21:16:011403:146
16	22	от точки 16 по границе кадастрового учета земельных участков с кадастровыми номерами 21:16:011403:146 и 21:16:011403:12 61,69 м через точки 17, 18, 19, 20 и 21 до точки 22 на границе кадастрового учета земельного участка с кадастровым номером 21:16:011403:12
22	1	от точки 22 на северо-восток 11,61 м до точки 1 (западная точка на границе территории объекта культурного наследия)

УТВЕРЖДЕНЫ
постановлением Кабинета Министров
Чувашской Республики
от 21.12.2023 № 817

(приложение № 2)

ТРЕБОВАНИЯ

к градостроительным регламентам в границах территорий зон охраны объекта культурного наследия (памятника истории и культуры) регионального (республиканского) значения «Деревянный одноэтажный дом, в котором жил композитор А.Н. Тогаев» (Чувашская Республика, г. Мариинский Посад, ул. Советская, д. 8)

1. Требования к градостроительным регламентам в границах территории охранной зоны объекта культурного наследия (памятника истории и культуры) регионального (республиканского) значения «Деревянный одноэтажный дом, в котором жил композитор А.Н. Тогаев» (Чувашская Республика, г. Мариинский Посад, ул. Советская, д. 8) (ОЗ):

В границах территории охранной зоны объекта культурного наследия (памятника истории и культуры) регионального (республиканского) значения «Деревянный одноэтажный дом, в котором жил композитор А.Н. Тогаев» (Чувашская Республика, г. Мариинский Посад, ул. Советская, д. 8) (далее – объект культурного наследия), устанавливаются следующие требования к градостроительным регламентам (далее – режим):

1. Настоящим режимом разрешается:

- 1) проведение земляных, хозяйственных и иных работ, не ухудшающих условий сохранности и визуального восприятия объекта культурного наследия в его историко-градостроительной среде;
- 2) проведение работ, направленных на сохранение и популяризацию объекта культурного наследия;
- 3) благоустройство территории, включающее:
 - а) разбивку газонов и цветников;
 - б) применение в мощении тротуаров натуральных материалов или имитирующих их (тротуарная плитка) с устройством водоотведения;
 - в) установку отдельно стоящего оборудования освещения, отвечающего характеристикам исторической среды;
 - г) установку антивандальной уличной мебели (скамьи, урны), отвечающей характеристикам среды;
 - д) установку скульптур, малых архитектурных форм;
 - е) установку информационных стендов и средств ориентирующей информации высотой не более 3,0 м;
 - ж) размещение временных элементов информационно-декоративного оформления событийного характера (мобильные информационные конструкции), включая праздничное оформление;

- 4) проведение всех видов работ при наличии в проектной документации раздела по обеспечению сохранности объекта культурного наследия;
- 5) ремонт существующих инженерных коммуникаций.

2. Настоящим режимом запрещается:

- 1) возведение новых объектов капитального строительства;
- 2) применение строительных технологий, оказывающих негативное воздействие на объект культурного наследия;
- 3) прокладка инженерных сетей наземным и надземным способом;
- 4) установка всех видов рекламных конструкций;
- 5) вырубка ценных пород деревьев, за исключением санитарных рубок.

II. Требования к градостроительным регламентам в границах территории зоны регулирования застройки и хозяйственной деятельности объекта культурного наследия (подзона ЗРЗ-1, участок 1, участок 2) (подзона ЗРЗ-2):

В границах территории зоны регулирования застройки и хозяйственной деятельности объекта культурного наследия устанавливаются следующие требования к градостроительным регламентам (далее – режим):

1. Настоящим режимом разрешается:

- 1) проведение земляных, строительных, хозяйственных и иных работ, не ухудшающих условий сохранности и восприятия объекта культурного наследия в его историко-градостроительной среде;
- 2) применение специальных мер, направленных на сохранение и регенерацию историко-градостроительной среды объекта культурного наследия;
- 3) строительство объектов капитального строительства, ремонт и реконструкция зданий, строений и сооружений, а также их частей в соответствии с параметрами разрешенного строительства с учетом следующих требований:
 - а) предельные (максимальные) высотные параметры от существующей отметки земли до максимально выступающих конструкций:
 - подзона ЗРЗ-1 (участок 1, участок 2) – не более 7,0 м;
 - подзона ЗРЗ-2 – не более 10,0 м;
 - б) использование в отделке фасадов натуральных или имитирующих натуральные отделочных материалов;
 - в) применение традиционных неярких, пастельных, приглушенных цветовых решений фасадов зданий, характерных для исторической застройки; кровельных покрытий красно-коричневых, зеленых, серых тонов;
- 4) использование объектов капитального строительства и земельных участков в соответствии с видами разрешенного использования, установленными правилами землепользования и застройки;
- 5) снос (демонтаж) объектов капитального строительства и их частей, не представляющих историко-культурной ценности;
- 6) благоустройство территории.

2. Настоящим режимом запрещается:

- 1) применение строительных технологий, оказывающих негативное воздействие на объект культурного наследия, окружающую застройку, создающих угрозу их безопасности;
 - 2) применение в оформлении объектов капитального строительства, реконструируемых зданий, строений и сооружений, а также их частей конструкций и материалов, оказывающих негативное влияние на визуальное восприятие объекта культурного наследия:
 - а) крыш мансардного типа (с переломом);
 - б) ярких и блестящих кровельных материалов;
 - в) ярких и контрастирующих цветовых решений фасадов;
 - г) нетрадиционных материалов отделки фасадов (сайдинг, пластик);
 - д) остекленных поверхностей площадью более 30 процентов от площади фасада;
 - е) фрагментарной отделки фасадов зданий;
 - 3) установка на фасадах зданий, формирующих территории общего пользования (улицы), кондиционеров, антенн и иного технического оборудования;
 - 4) прокладка инженерных сетей по фасадам зданий и надземным способом.
-