



ЧАВАШ РЕСПУБЛИКИН КУЛЬТУРА,
НАЦИОНАЛЬНОСЕН ЁСЁСЕН
ТАТА АРХИВ ЁСЁН МИНИСТЕРВИ

МИНИСТЕРСТВО КУЛЬТУРЫ,
ПО ДЕЛАМ НАЦИОНАЛЬНОСТЕЙ И
АРХИВНОГО ДЕЛА ЧУВАШСКОЙ РЕСПУБЛИКИ

ПРИКАЗ

10.12.2013 01-04/109 №
Шупашкар хули

ПРИКАЗ

10.12.2013 № 01-04/109
г. Чебоксары

Об утверждении границ территории и правового режима земельных участков в границах территории объекта культурного наследия (памятника истории и культуры) регионального (республиканского) значения «Дом купца Волчкова»

В соответствии с Федеральным законом от 25 июня 2002 г. № 73-ФЗ «Об объектах культурного наследия (памятниках истории и культуры) народов Российской Федерации», Законом Чувашской Республики от 12 апреля 2005 г. № 10 «Об объектах культурного наследия (памятниках истории и культуры) в Чувашской Республике», постановлением Кабинета Министров Чувашской Республики от 4 июня 2012 г. № 216 «Вопросы Министерства культуры, по делам национальностей и архивного дела Чувашской Республики» п р и к а з ы в а ю:

1. Утвердить:

Границы территории объекта культурного наследия (памятника истории и культуры) регионального (республиканского) значения «Дом купца Волчкова», расположенного по адресу: Чувашская Республика, г. Козловка, ул. Ленина, д. 23 (далее - объект культурного наследия) (адрес на момент принятия на государственную охрану: Чувашская Республика, г. Козловка), принятого на государственную охрану постановлением Совета Министров Чувашской Республики от 29 октября 1993 г. № 216 «О дополнении списка памятников истории и культуры местного (Чувашской Республики) значения, подлежащих государственной охране», согласно приложению № 1 к настоящему приказу;

Правовой режим земельных участков в границах территории объекта культурного наследия согласно приложению № 2 к настоящему приказу.

2. Отделу охраны объектов культурного наследия совместно с бюджетным учреждением Чувашской Республики «Государственный центр по охране культурного наследия» Министерства культуры, по делам национальностей и архивного дела Чувашской Республики обеспечить включение объекта культурного наследия в единый государственный реестр объектов культурного наследия (памятников истории и культуры) народов Российской Федерации.

3. Контроль за исполнением настоящего приказа оставляю за собой.

Министр

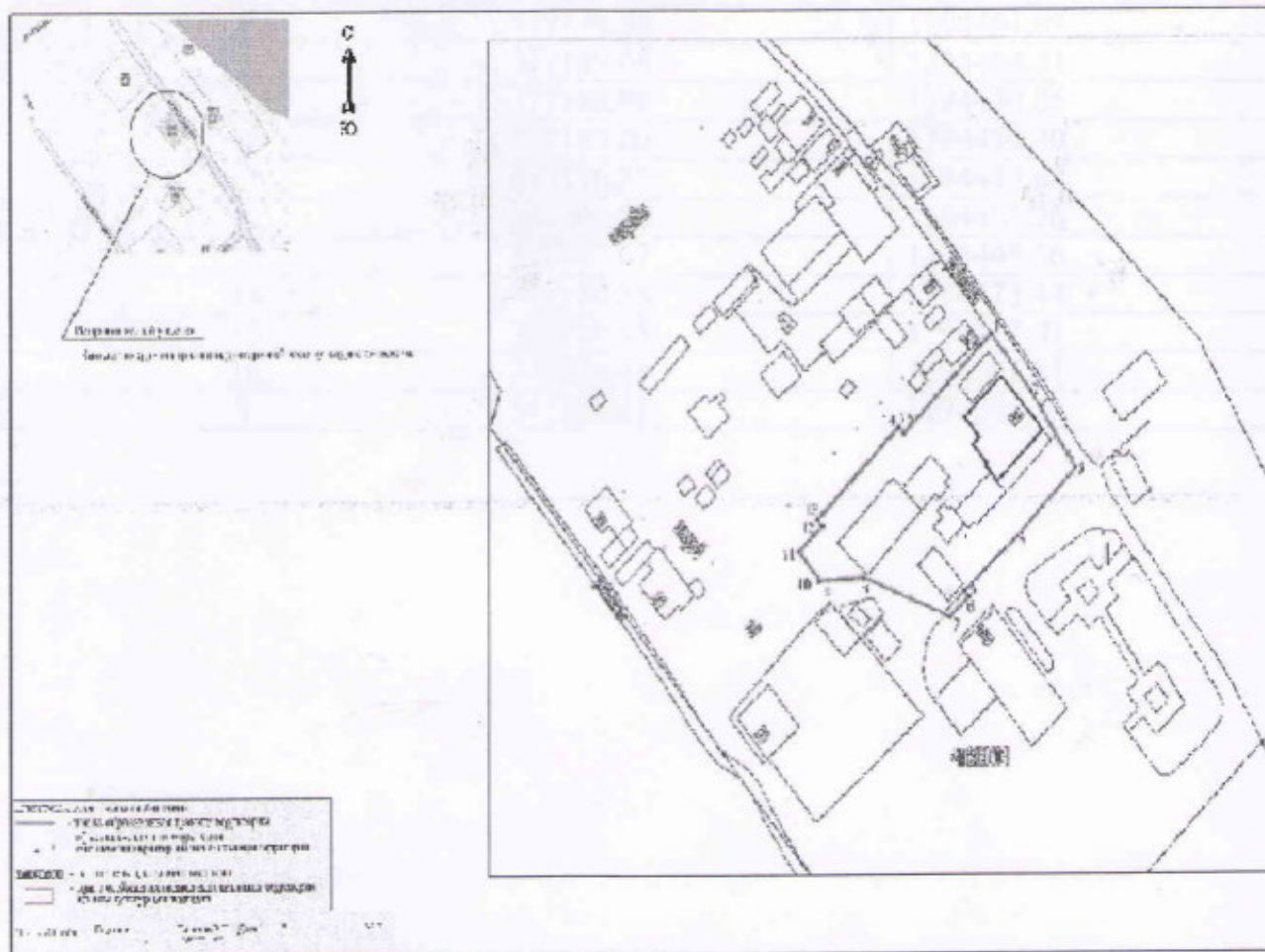
В.П. Ефимов

Утверждены
приказом Министерства культуры,
по делам национальностей и архивного дела
Чувашской Республики
от 10.12.2013 № 01-04/489
(приложение № 1)

Границы

территории объекта культурного наследия (памятника истории и культуры) регионального (республиканского) значения «Дом купца Волчкова», расположенного по адресу: Чувашская Республика, г. Козловка, ул. Ленина, д. 23

1. Карта (План) границ территории в картографической форме



2. Описание границ территории

Граница со стороны ул. Ленина (1,2,3) проходит по линии проезжей части, со стороны дома № 31 по ул. Ленина представляет собой ломанную линию с характерными точками (3,4,5,6,7,8,9), далее граница так же представляет собой ломанную линию с характерными точками (9,10,11,12,13,14,15,16,1) в соответствии с кадастровым планом земельного участка.

3. Координаты поворотных точек (МСК) границ территории

Номер поворотной точки	Координаты, м (МСК)	
	X	Y
1	2	3
1	377255.91	1294505.14
2	377240.16	1294518.11
3	377219.33	1294532.52
4	377200.78	1294513.56
5	377186.01	1294496.66
6	377184.50	1294498.02
7	377179.05	1294491.67
8	377189.66	1294464.31
9	377188.98	1294450.85
10	377189.00	1294450.40
11	377196.87	1294443.64
12	377203.98	1294451.26
13	377205.67	1294449.56
14	377230.56	1294475.44
15	377228.95	1294477.07
16	377252.85	1294501.81
1	377255.91	1294505.14

Утвержден
приказом Министерства культуры,
по делам национальностей и архивного дела
Чувашской Республики
от 10.12.2018 № 01-04/488
(приложение № 2)

**Правовой режим
земельных участков в границах территории объекта культурного наследия (памятника истории и культуры) регионального (республиканского) значения «Дом купца Волчкова», расположенного по адресу: Чувашская Республика,
г. Козловка, ул. Ленина, д. 23**

Для территории объекта культурного наследия (памятника истории и культуры) регионального (республиканского) значения «Дом купца Волчкова», расположенного по адресу: Чувашская Республика, г. Козловка, ул. Ленина, д. 23 (далее - объект культурного наследия), установлен правовой режим использования земельного участка историко-культурного назначения.

В границах территории объекта культурного наследия допускается проведение следующих работ:

ремонтно-реставрационные работы;

музеефикация объекта культурного наследия;

реконструкция объекта культурного наследия при условии сохранения предметов охраны;

установка на объекте культурного наследия информационных надписей и мемориальных досок;

работы, связанные с сохранением и восстановлением исторической планировки территории, зданий, сооружений, формирующих историческую среду и окружение объекта культурного наследия;

озеленение и благоустройство территории - устройство дорожек, пешеходных площадок, наружного освещения, установка стендов и витрин, относящихся к объекту культурного наследия;

строительные и реконструктивные работы по инженерному оборудованию территории, не наносящие ущерба объекту культурного наследия;

установка временных объектов обслуживания: павильонов, малых архитектурных форм, наружной рекламы, вырубка ландшафтообразующей и средообразующей растительности, не нарушающих историческую среду объекта культурного наследия.

В границах территории объекта культурного наследия запрещается осуществление мероприятий наносящих ущерб предмету охраны при любых видах деятельности, в том числе:

строительство за исключением применения специальных мер, направленных на сохранение и регенерацию историко-градостроительной или природной среды объекта культурного наследия;

ремонтные работы, опасные для физической сохранности объекта культурного наследия;

использование объекта культурного наследия и их охранных зон под склады и производства взрывчатых, огнеопасных материалов;

использование объекта культурного наследия и его территорию под производственные, складские объекты, гаражи.