



ЧĂВАШ РЕСПУБЛИКИН КУЛЬТУРА,
НАЦИОНАЛЬНОСЕН ЁСĔСЕН
ТАТА АРХИВ ЁСĔН МИНИСТЕРСТВИ

МИНИСТЕРСТВО КУЛЬТУРЫ,
ПО ДЕЛАМ НАЦИОНАЛЬНОСТЕЙ И
АРХИВНОГО ДЕЛА ЧУВАШСКОЙ РЕСПУБЛИКИ

ПРИКАЗ

10.11.2021

01-05/584 №

Шупашкар хули

ПРИКАЗ

10.11.2021

№ 01-05/584

г. Чебоксары

Об утверждении предмета охраны объекта культурного наследия (памятника истории и культуры) регионального (республиканского) значения «Дом детского творчества, 1963 г.», расположенного по адресу: Чувашская Республика, г. Шумерля, ул. Ленина, д. 17

В соответствии с Федеральным законом от 25 июня 2002 г. № 73-ФЗ «Об объектах культурного наследия (памятниках истории и культуры) народов Российской Федерации», Законом Чувашской Республики от 12 апреля 2005 г. № 10 «Об объектах культурного наследия (памятниках истории и культуры) в Чувашской Республике», постановлением Кабинета Министров Чувашской Республики от 4 июня 2012 г. № 216 «Вопросы Министерства культуры, по делам национальностей и архивного дела Чувашской Республики» п р и к а з ы в а ю:

1. Утвердить прилагаемый предмет охраны объекта культурного наследия (памятника истории и культуры) регионального (республиканского) значения «Дом детского творчества, 1963 г.», расположенного по адресу: Чувашская Республика, г. Шумерля, ул. Ленина, д. 17, принятого на государственную охрану приказом Министерства культуры, по делам национальностей и архивного дела Чувашской Республики от 26 января 2017 г. № 01-07/29 «О включении выявленных объектов культурного наследия в единый государственный реестр объектов культурного наследия (памятников истории и культуры) народов Российской Федерации в качестве объектов культурного наследия регионального (республиканского) значения и утверждении границ их территорий».

2. Контроль за исполнением настоящего приказа возложить на заместителя министра культуры, по делам национальностей и архивного дела Чувашской Республики, курирующего соответствующее направление деятельности.

Министр



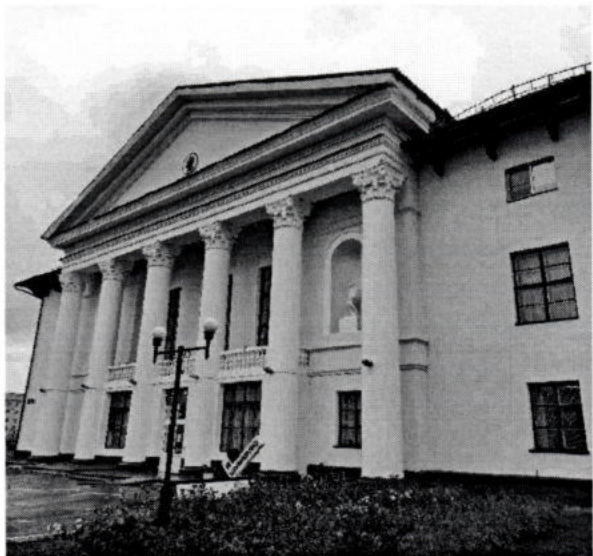
С.А. Каликова

Утвержден
 приказом Министерства культуры,
 по делам национальностей и архивного дела
 Чувашской Республики
 от 10.11.2021 № 01-05/584
 (приложение)

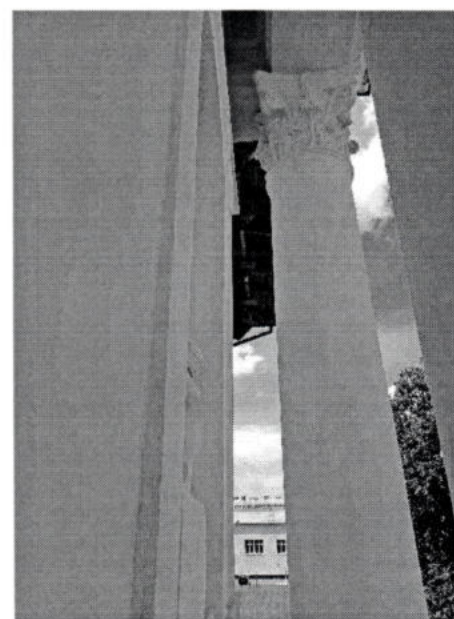
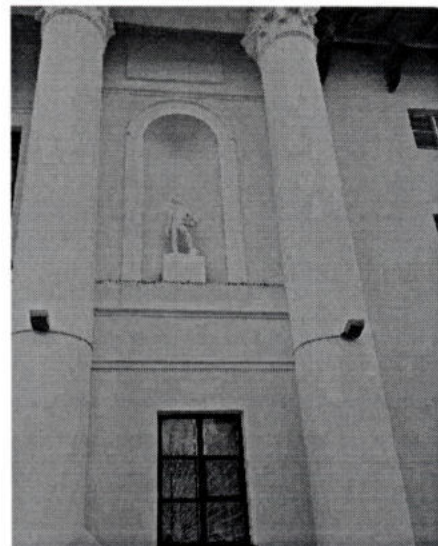
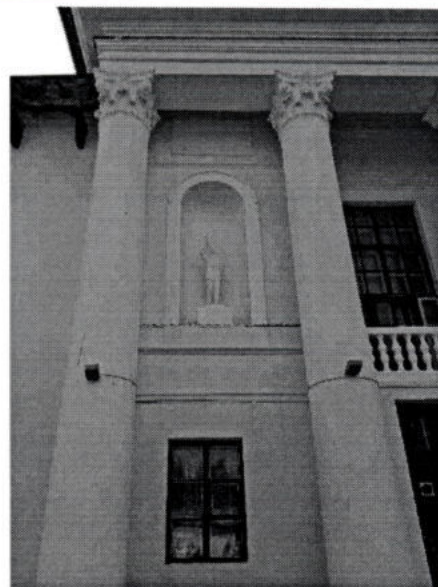
Предмет охраны объекта культурного наследия (памятника истории и культуры) регионального (республиканского) значения «Дом детского творчества, 1963 г.», расположенного по адресу: Чувашская Республика, г. Шумерля, ул. Ленина, д. 17




№ п/п	Описание	Материалы фотофиксации и схемы
1. Градостроительные характеристики		
1.1	Здание, расположенное в административном центре города Шумерля, на пересечении улиц Ленина и Урукова, ориентированное главным фасадом на сквер Победы	
1.2	Особая градостроительная роль объекта культурного наследия, играющего роль архитектурной доминанты, формирующей силуэт панорамы города, его природный и культурный ландшафт. Визуальные связи памятника с другими строениями	



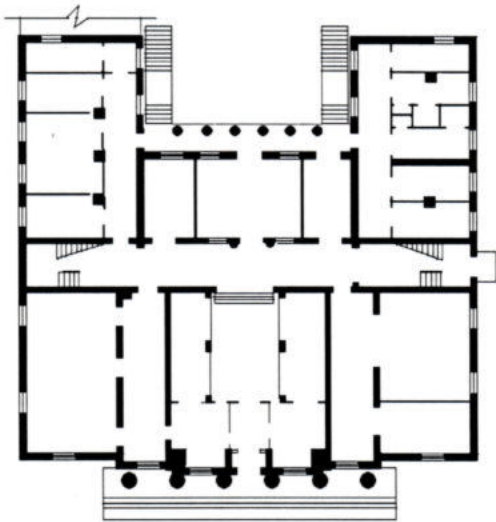
2. Архитектурные и конструктивные характеристики объекта

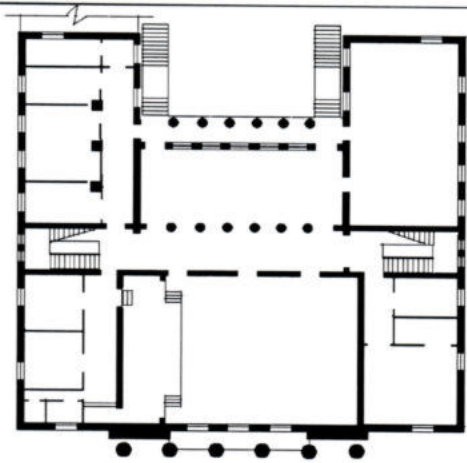
2.1	<p>Объемно-пространственная структура П-образного в плане здания переменной этажности. Часть объема, со стороны ул. Ленина, трехэтажная, остальная часть – двухэтажная</p>	
2.2	<p>Крыша: вальмовая, чердачная, с металлическим покрытием. Высотные отметки по венчающему карнизу и верхней точке фронтона</p>	
2.3	<p>Композиционное и архитектурно-художественное оформление фасадов, в том числе:</p> <ul style="list-style-type: none">- портик, выступающий в виде небольшого ризалита в центре главного фасада;- фронтон с барельефом В.И. Ленина;- колонны с коринфскими капителями;- форма и декор антаблемента;- балясины ограждения лоджии;- боковые ниши с арочным завершением, подчеркнутым бровкой;- скульптурные фигуры пионеров в боковых нишах;	

- венчающий карниз портика;
- деревянные резные кронштейны карниза;
- галерея с ограждением из балясин и колонны дворового фасада

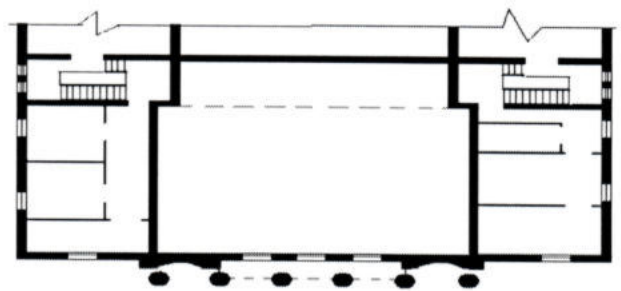


		
<p>2.4</p>	<p>Местоположение, габариты, конфигурация и характер столярных заполнений оконных и дверных проемов здания, в том числе:</p> <ul style="list-style-type: none"> - деревянные двустворные окна со сложившимся рисунком переплетов: на главном фасаде над лоджией 24-частные, окно слева – с балконными дверями; 12-частные окна, фланкирующие главный вход; на первом этаже 6-частные, на втором этаже 8-частные, на третьем этаже 4-частные; на боковых фасадах на первом этаже 6-частные, на втором этаже 8-частные, на третьем этаже 4-частные; над лестничными маршами два ряда 6-частных окон, третий ряд – 5-частные окна в виде четверти круга; на дворовом фасаде на первом этаже 6-частные, на втором этаже 16-частные; - внутренние двустворчатые и одностворчатые деревянные филенчатые двери; - деревянная двустворчатая филенчатая дверь дворового фасада с 12-частным остеклением верхней трети 	 

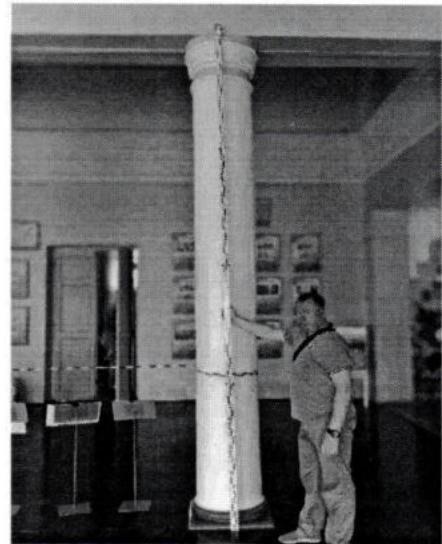
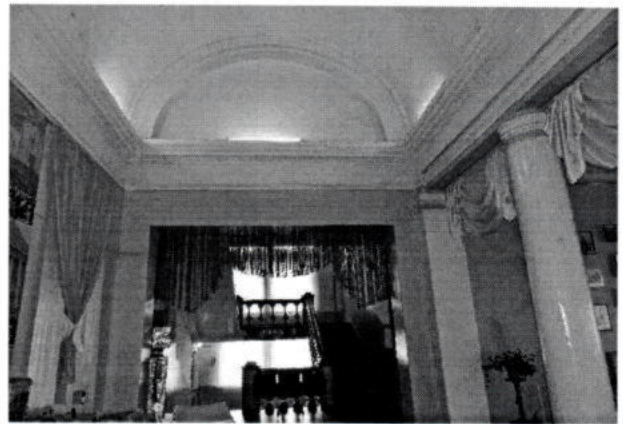
	<p>полотна</p>	
<p>2.5</p>	<p>Материал и характер отделки фасадных поверхностей: оштукатуренные и окрашенные в бежевый цвет кирпичные поверхности наружных стен с выделением элементов архитектурного декора белым цветом</p>	
<p>2.6</p>	<p>Сложившаяся пространственно-планировочная структура в пределах капитальных стен, опорных конструкций, перекрытий, в том числе форма и габариты колонн, расположение вестибюля в центре первого этажа, цилиндрический свод в холле второго этажа и устройство двух лестничных клеток</p>	 <p style="text-align: center;">План I этажа</p>




План II этажа



План III этажа



<p>2.7</p>	<p>Конструктивные элементы: наружные и внутренние капитальные стены, выложенные из керамического кирпича на цементном растворе</p>	
<p>2.8</p>	<p>Архитектурно-художественное оформление интерьеров:</p> <ul style="list-style-type: none"> - потолочные и карнизные тяги (профиль рисунка, глубина, материал исполнения); - лепные потолочные розетки; - люстры в зрительном зале, фойе второго этажа и вестибюле; - дубовый паркет в холле второго этажа; - лестничные марши с ограждениями из резных деревянных балясин, с массивными деревянными опорными столбами и перилами 	