



ЧĂВАШ РЕСПУБЛИКИН КУЛЬТУРА,
НАЦИОНАЛЬНОСЕН ЁСĔСЕН
ТАТА АРХИВ ЁСĔН МИНИСТЕРСТВИ

МИНИСТЕРСТВО КУЛЬТУРЫ,
ПО ДЕЛАМ НАЦИОНАЛЬНОСТЕЙ И
АРХИВНОГО ДЕЛА ЧУВАШСКОЙ РЕСПУБЛИКИ

ПРИКАЗ

23.04.2020 № 01-04/229
Шупашкар хули

ПРИКАЗ

23.04.2020 № 01-04/229
г. Чебоксары

Об утверждении предмета охраны объекта культурного наследия (памятника истории и культуры) федерального значения «Дом усадьбы математика Лобачевского Николая Ивановича, в котором он жил в летнее время в 1848-1856 гг.», расположенного по адресу: Чувашская Республика, Козловский район, г. Козловка, ул. Садовая, д. 3а

В соответствии с Федеральным законом от 25 июня 2002 г. № 73-ФЗ «Об объектах культурного наследия (памятниках истории и культуры) народов Российской Федерации», приказом Министерства культуры Российской Федерации от 13 января 2016 г. № 28 «Об утверждении Порядка определения предмета охраны объекта культурного наследия, включенного в единый государственный реестр объектов культурного наследия (памятников истории и культуры) народов Российской Федерации в соответствии со статьей 64 Федерального закона от 25 июня 2002 г. № 73-ФЗ «Об объектах культурного наследия (памятниках истории и культуры) народов Российской Федерации» (зарегистрирован в Министерстве юстиции Российской Федерации 2 августа 2016 г., регистрационный № 43060), Законом Чувашской Республики от 12 апреля 2005 г. № 10 «Об объектах культурного наследия (памятниках истории и культуры) в Чувашской Республике», постановлением Кабинета Министров Чувашской Республики от 4 июня 2012 г. № 216 «Вопросы Министерства культуры, по делам национальностей и архивного дела Чувашской Республики» п р и к а з ы в а ю:

1. Утвердить прилагаемый предмет охраны объекта культурного наследия (памятника истории и культуры) федерального значения «Дом усадьбы математика Лобачевского Николая Ивановича, в котором он жил в летнее время в 1848-1856 гг.», расположенного по адресу: Чувашская Республика, Козловский район, г. Козловка, ул. Садовая, д. 3а, принятого на государственную охрану постановлением Совета Министров РСФСР от 4 декабря 1974 г. № 624 «О дополнении и частичном изменении постановления Совета Министров РСФСР от 30 августа 1960 г. № 1327 «О дальнейшем улучшении дела охраны памятников культуры в РСФСР».

2. Контроль за исполнением настоящего приказа возложить на заместителя министра Т.В. Казакову.

Министр

Р.М. Лизакова

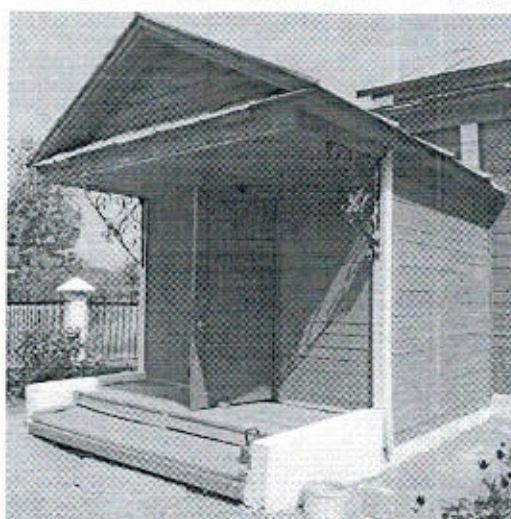
Утвержден
 приказом Министерства культуры, по
 делам национальностей и архивного дела
 Чувашской Республики -
 от 23.04.2020 № 01-04/229

Предмет охраны объекта культурного наследия (памятника истории и культуры) федерального значения «Дом усадьбы математика Лобачевского Николая Ивановича, в котором он жил в летнее время в 1848-1856 гг.», расположенного по адресу: Чувашская Республика, Козловский район, г. Козловка, ул. Садовая, д. 3а

№ п/п	Описание предмета охраны	Изображение
1. Градостроительные характеристики		
1.1	Местоположение здания - территория памятника находится в закрепленных границах, расположена на пересечении улиц Садовая и 30 лет Победы	 
2. Архитектурные и конструктивные характеристики объекта		
2.1	Объемно-пространственная композиция памятника, представляющая собой прямоугольный одно-двухэтажный деревянный дом на кирпичном цоколе	

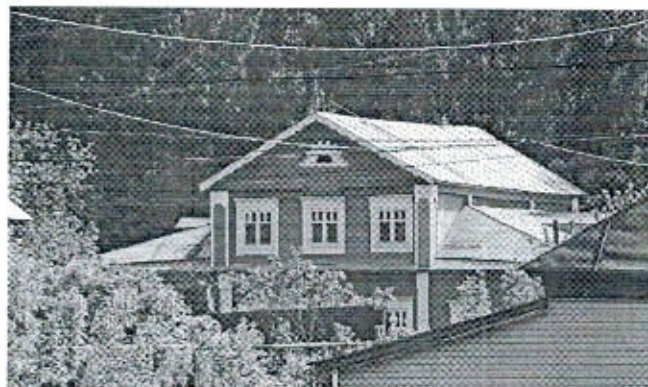
2.2

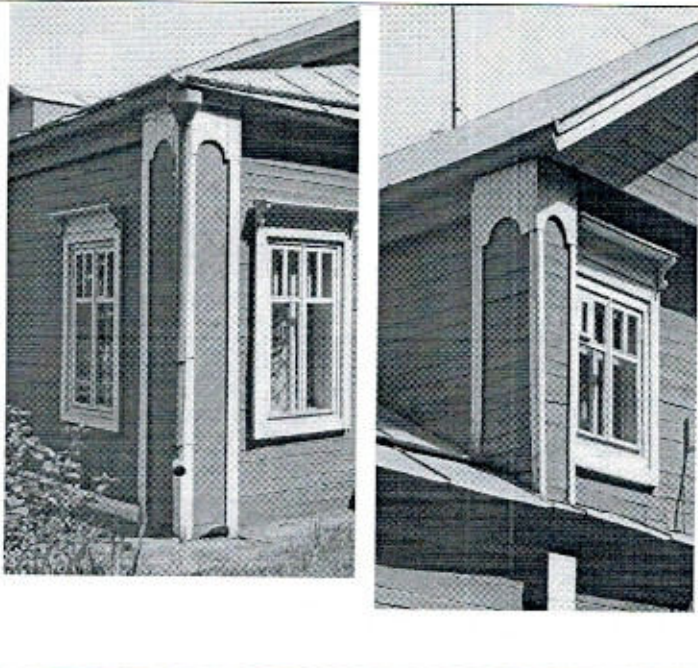
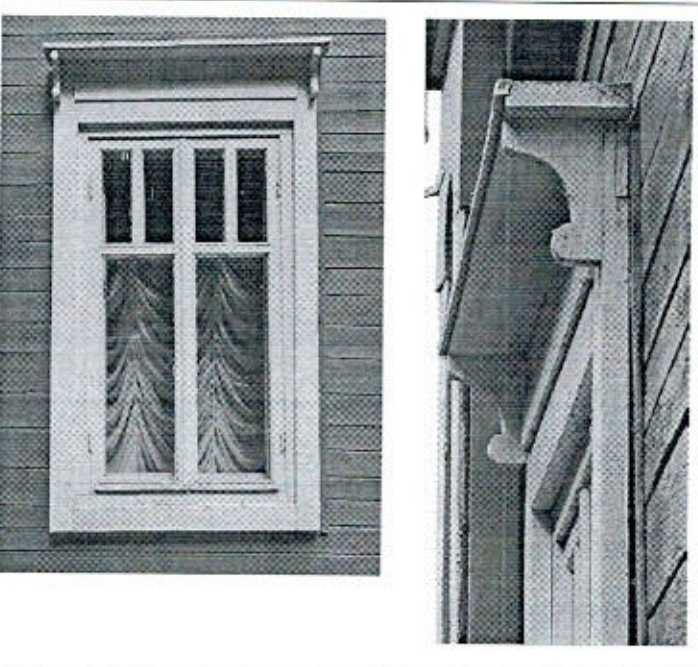

Конструктивная схема, бревенчатый сруб, рубленый «в чашку», с мезонином в центральной части и симметрично расположенными входными крыльцами, примыкающими с торцевых фасадов



2.3

Конфигурация, геометрия, габариты и конструктивное решение вальмовой крыши основного объема и двускатной крыши мезонина; материал кровли - листовое железо со стоячим фальцем

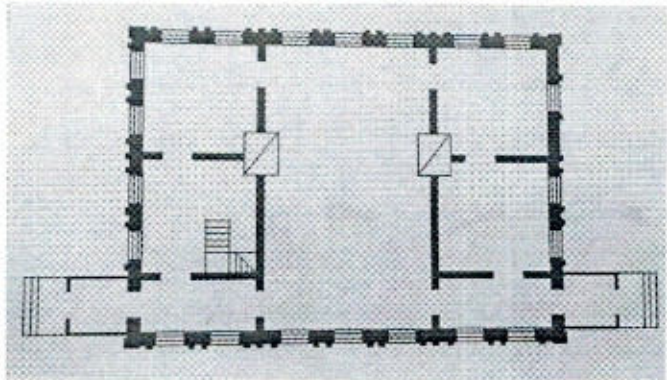


<p>2.4</p>	<p>Лопатки, закрепляющие углы фасадов здания; горизонтальная обшивка первого и второго этажей</p>	
<p>2.5</p>	<p>Деревянные наличники окон с прямоугольными сандриками, с кронштейнами «ушками» и прямоугольными накладными филенками</p>	
<p>2.6</p>	<p>Местоположение, пропорции оконных и дверных проемов первого этажа</p>	



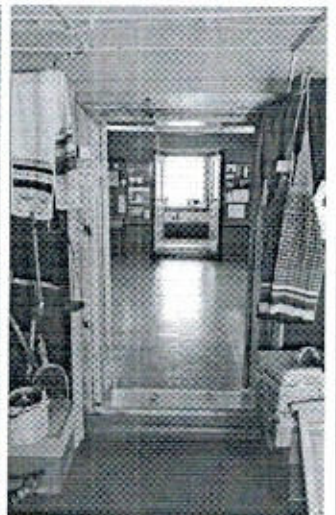
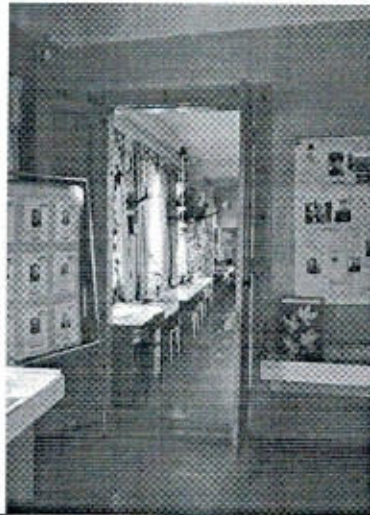
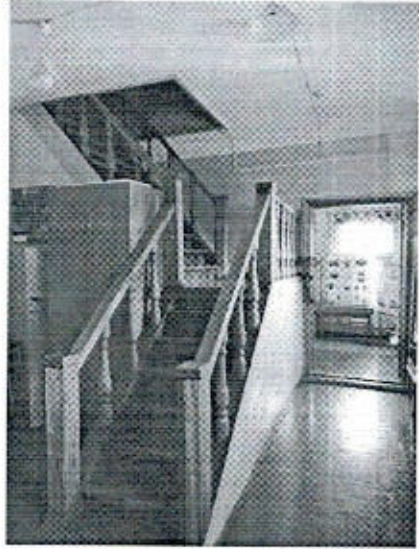
2.7 Объемно-планировочное решение в габаритах капитальных стен

1 этаж



2.8 Элементы интерьера внутреннего





2.9

Заполнения оконных проемов -
деревянные двойные рамы в
раздельных коробках

