



ЧУВАШ РЕСПУБЛИКИ КУЛЬТУРА,  
НАЦИОНАЛЬНОСЕН ЁСЁСЕН  
ТАТА АРХИВ ЁСЁН МИНИСТЕРВИ

МИНИСТЕРСТВО КУЛЬТУРЫ,  
ПО ДЕЛАМ НАЦИОНАЛЬНОСТЕЙ И  
АРХИВНОГО ДЕЛА ЧУВАШСКОЙ РЕСПУБЛИКИ

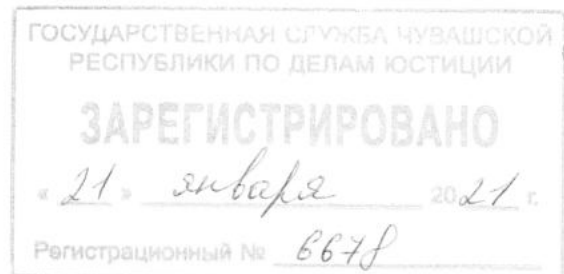
ПРИКАЗ

22.12.2020 № 01-04/950  
Шупашкар хули

ПРИКАЗ

22.12.2020 № 01-04/950  
г. Чебоксары

Об утверждении границ территории, предмета охраны и режима использования территории объекта культурного наследия федерального значения «Селище «Теме», средние века», расположенного по адресу: Чувашская Республика, Вурнарский район, д. Синьял-Яуши



В соответствии с Федеральным законом от 25 июня 2002 г. № 73-ФЗ «Об объектах культурного наследия (памятниках истории и культуры) народов Российской Федерации», Законом Чувашской Республики от 12 апреля 2005 г. № 10 «Об объектах культурного наследия (памятниках истории и культуры) в Чувашской Республике», постановлением Кабинета Министров Чувашской Республики от 4 июня 2012 г. № 216 «Вопросы Министерства культуры, по делам национальностей и архивного дела Чувашской Республики» п р и к а з ы в а ю:

1. Утвердить:

границы территории объекта культурного наследия федерального значения «Селище «Теме», средние века», расположенного по адресу: Чувашская Республика, Вурнарский район, д. Синьял-Яуши (далее — объект культурного наследия), принятого на государственную охрану постановлением Совета Министров Чувашской АССР от 25 февраля 1974 г. № 128 «Об утверждении списков памятников истории и культуры Чувашской АССР, подлежащих государственной охране», согласно приложению № 1 к настоящему приказу;

предмет охраны объекта культурного наследия согласно приложению № 2 к настоящему приказу;

режим использования территории объекта культурного наследия согласно приложению № 3 к настоящему приказу.

2. Контроль за исполнением настоящего приказа возложить на заместителя министра культуры, по делам национальностей и архивного дела Чувашской Республики Т.В. Казакову.

3. Настоящий приказ вступает в силу через десять дней после дня его официального опубликования.

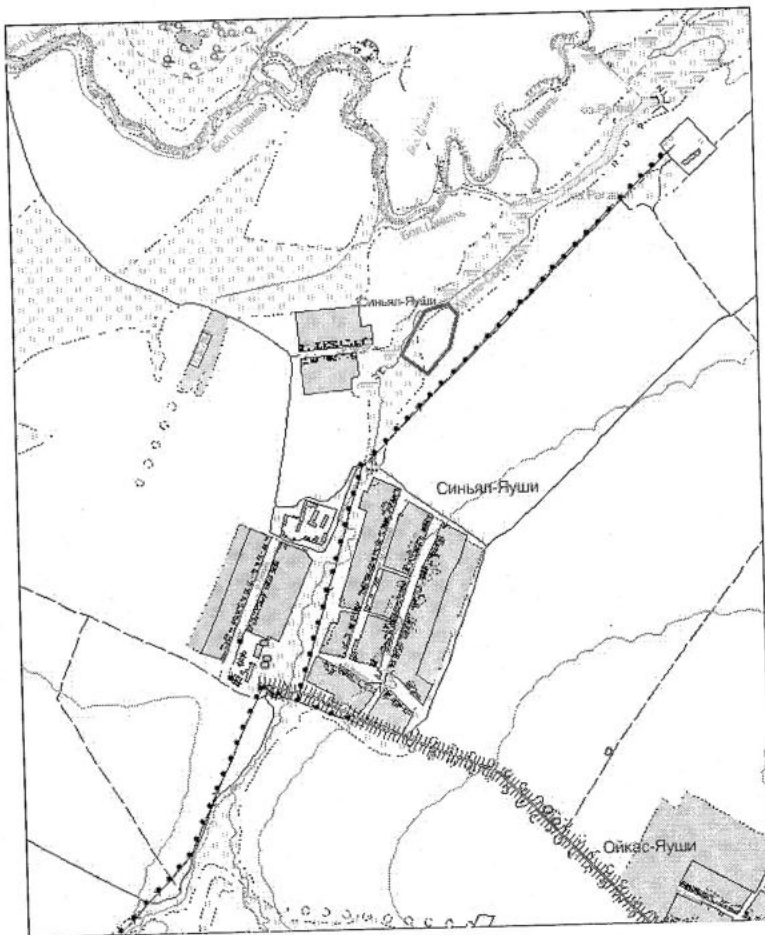
Министр

С.А. Каликова

Утверждены  
приказом Министерства культуры,  
по делам национальностей и архивного дела  
Чувашской Республики  
от 22.12.2020 № 01-04/950  
(приложение № 1)

**Границы территории  
объекта культурного наследия федерального значения «Селище «Теме»,  
средние века», расположенного по адресу: Чувашская Республика,  
Вурнарский район, д. Синьял-Яуши**

1. Схема границ территории объекта культурного наследия федерального значения «Селище «Теме», средние века», расположенного по адресу: Чувашская Республика, Вурнарский район, д. Синьял-Яуши (далее – объект культурного наследия), в картографической форме:

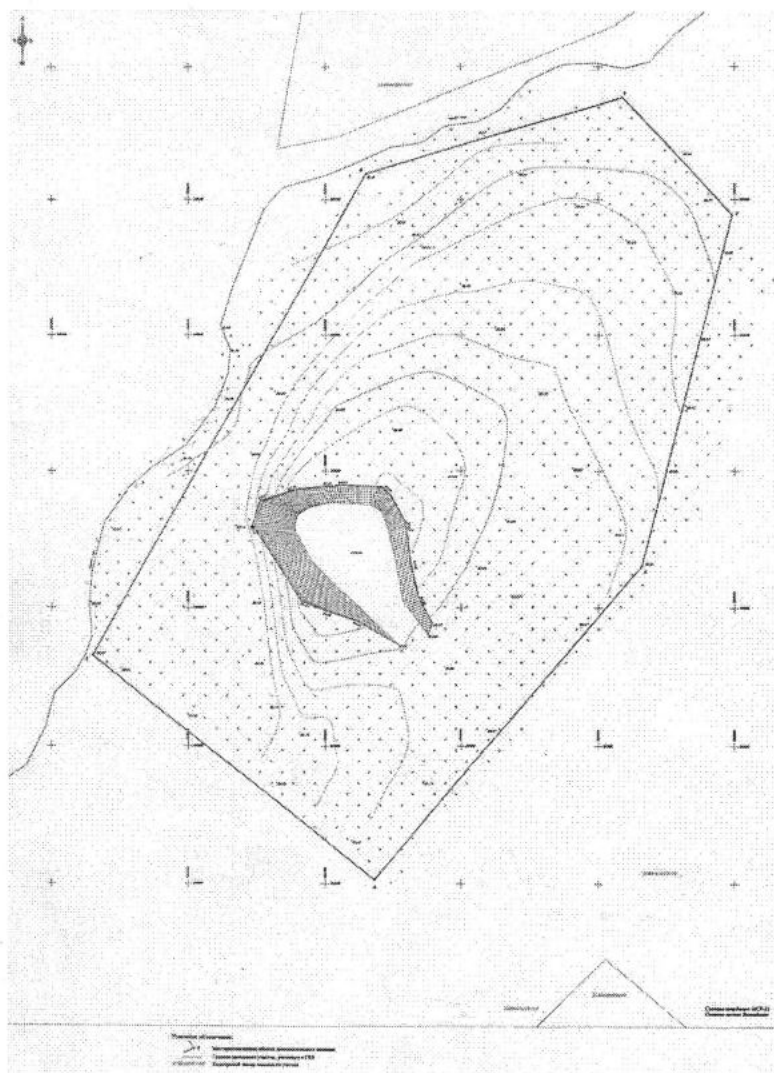


Масштаб 1:20 000

Условные обозначения:



Месторасположение объекта археологического наследия



План (схема) объекта культурного наследия

**Координаты  
характерных точек границ территории объекта культурного наследия  
в местной системе координат МСК-21**

Номера точек	Координаты	
	X	Y
1	358188.07	1219508.99
2	358144.41	1219549.00
3	358015.24	1219515.93
4	357901.41	1219418.12
5	357982.79	1219315.05
6	358159.54	1219414.85

Площадь участка – 37519,7 кв. м.  
Периметр – 775,31 м.

Утвержден  
приказом Министерства культуры,  
по делам национальностей и архивного дела  
Чувашской Республики  
от 22.12.2020 № 01-04/950  
(приложение № 2)

**Предмет охраны  
объекта культурного наследия федерального значения «Селище «Теме»,  
средние века», расположенного по адресу: Чувашская Республика,  
Вурнарский район, д. Синьял-Яуши**

Предметом охраны объекта культурного наследия федерального значения «Селище «Теме», средние века», расположенного по адресу: Чувашская Республика, Вурнарский район, д. Синьял-Яуши (далее – объект культурного наследия), являются:

- участок в границах территории объекта культурного наследия площадью 37519,7 кв. м, периметр границ – 775,31 м, ограниченный координатами (в системе координат МСК-21), согласно приложению № 1 к настоящему приказу;

- распаханый культурный слой, образовавшийся в процессе жизнедеятельности человека, содержащий в себе недвижимые остатки и предметы материальной культуры;

- полностью и частично скрытые в земле остатки и фрагменты ритуальных и иных сооружений;

- полностью или частично скрытые в земле, находящиеся на поверхности целые и фрагментированные предметы, изготовленные человеком, остеологический материал;

- система залегания элементов древнего антропогенного слоя и слоя естественного (материк) происхождения относительно друг друга.

Утвержден  
приказом Министерства культуры,  
по делам национальностей и архивного дела  
Чувашской Республики  
от 22.12.2020 № 01-04/950  
(приложение № 3)

**Режим использования  
территории объекта культурного наследия федерального значения «Селище  
«Теме», средние века», расположенного по адресу: Чувашская Республика,  
Вурнарский район, д. Синьял-Яуши**

Для территории объекта культурного наследия федерального значения «Селище «Теме», средние века», расположенного по адресу: Чувашская Республика, Вурнарский район, д. Синьял-Яуши (далее – объект культурного наследия) установлен особый правовой режим использования земель историко-культурного назначения.

В границах территории объекта культурного наследия разрешается проведение следующих работ:

- археологических полевых работ;
- установка информационных надписей и обозначений, содержащих информацию об объекте культурного наследия;
- организация обеспечения свободного доступа граждан к объекту археологического наследия;
- покос травы, прогон и выпас скота, порубка древесно-кустарниковой растительности;
- благоустройство территории объекта культурного наследия;
- применение металлодетекторов, георадаров и других средств приборного поиска в рамках проведения археологических полевых работ, осуществляемых в соответствии с действующим законодательством;
- консервация и музеефикация объекта культурного наследия, а также другая деятельность, необходимая для обеспечения сохранности объекта культурного наследия в его историческом и ландшафтном окружении.

В границах территории объекта культурного наследия запрещается осуществление мероприятий, наносящих ущерб предмету охраны при любых видах деятельности, в том числе:

- проектирование и проведение земляных, строительных, мелиоративных, хозяйственных и иных работ не направленных на сохранение объекта культурного наследия;
- строительство объектов капитального строительства;
- прокладка инженерных сетей;
- строительство и реконструкция дорог, в том числе грунтовых;
- распашка, снятие дёрна, выемка грунта;
- свалка мусора и бытовых отходов;
- установление рекламных конструкций и вывесок.