



ЧАВАШ РЕСПУБЛИКИН КУЛЬТУРА,
НАЦИОНАЛЬНОСЕН ЁСЁСЕН
ТАТА АРХИВ ЁСЁН МИНИСТЕРСТВИ

МИНИСТЕРСТВО КУЛЬТУРЫ,
ПО ДЕЛАМ НАЦИОНАЛЬНОСТЕЙ И
АРХИВНОГО ДЕЛА ЧУВАШСКОЙ РЕСПУБЛИКИ

ПРИКАЗ

22.12.2020

01-02/1953 №

Шупашкар хули

ПРИКАЗ

22.12.2020

№ 01-02/1953

г. Чебоксары

Об утверждении границ территории, предмета охраны и режима использования территории объекта культурного наследия федерального значения «Карлинская засечная черта (валы, рвы), средние века», расположенного по адресу: Чувашская Республика, Шемуршинский район, у деревень: Байдеряково, Трехбалтаево, Нижнее Буяново, Верхнее Буяново, Шемурша, Андреевка



В соответствии с Федеральным законом от 25 июня 2002 г. № 73-ФЗ «Об объектах культурного наследия (памятниках истории и культуры) народов Российской Федерации», Законом Чувашской Республики от 12 апреля 2005 г. № 10 «Об объектах культурного наследия (памятниках истории и культуры) в Чувашской Республике», постановлением Кабинета Министров Чувашской Республики от 4 июня 2012 г. № 216 «Вопросы Министерства культуры, по делам национальностей и архивного дела Чувашской Республики» п р и к а з ы в а ю:

1. Утвердить:

границы территории объекта культурного наследия федерального значения «Карлинская засечная черта (валы, рвы), средние века», расположенного по адресу: Чувашская Республика, Шемуршинский район, у деревень: Байдеряково, Трехбалтаево, Нижнее Буяново, Верхнее Буяново, Шемурша, Андреевка, принятого на государственную охрану постановлением Совета Министров Чувашской Республики от 29 октября 1993 г. № 372 «О дополнении Списка памятников истории и культуры местного (Чувашской Республики) значения, подлежащих государственной охране», согласно приложению № 1 к настоящему приказу;

предмет охраны объекта культурного наследия федерального значения «Карлинская засечная черта (валы, рвы), средние века», расположенного по адресу: Чувашская Республика, Шемуршинский район, у деревень: Байдеряково, Трехбалтаево, Нижнее Буяново, Верхнее Буяново, Шемурша, Андреевка, согласно приложению № 2 к настоящему приказу;

режим использования территории объекта культурного наследия согласно приложению № 3 к настоящему приказу.

2. Контроль за исполнением настоящего приказа возложить на заместителя министра культуры, по делам национальностей и архивного дела Т.В. Казакову.

3. Настоящий приказ вступает в силу через десять дней после дня его официального опубликования.

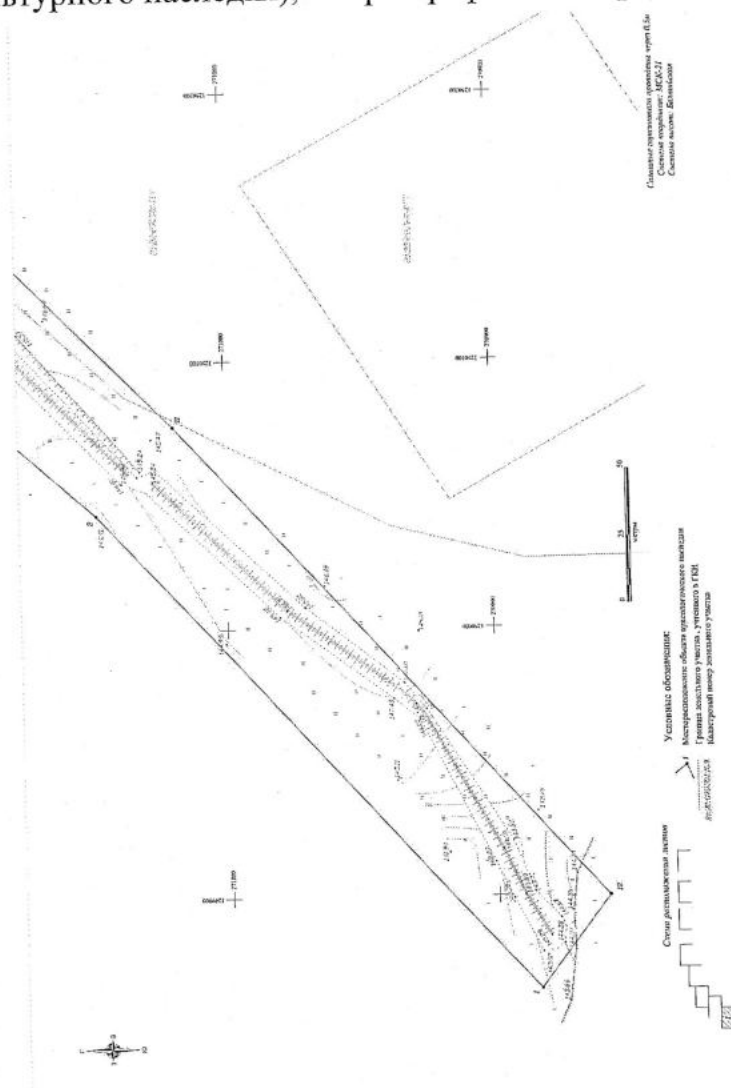
Министр

С.А. Каликова

Приложение № 1
к приказу Министерства культуры,
по делам национальностей и архивного дела
Чувашской Республики
от 22.12.2020 № 01-04/953

**Границы территории
объекта культурного наследия федерального значения «Карлинская
засечная черта (валы, рвы), средние века», расположенного по адресу:
Чувашская Республика, Шемуршинский район, у деревень: Байдеряково,
Трехбалтаево, Нижнее Буяново, Верхнее Буяново, Шемурша, Андреевка**

Схема границ территории объекта культурного наследия федерального значения «Карлинская засечная черта (валы, рвы), средние века», расположенного по адресу: Чувашская Республика, Шемуршинский район, у деревень: Байдеряково, Трехбалтаево, Нижнее Буяново, Верхнее Буяново, Шемурша, Андреевка (далее – объект культурного наследия), в картографической форме:



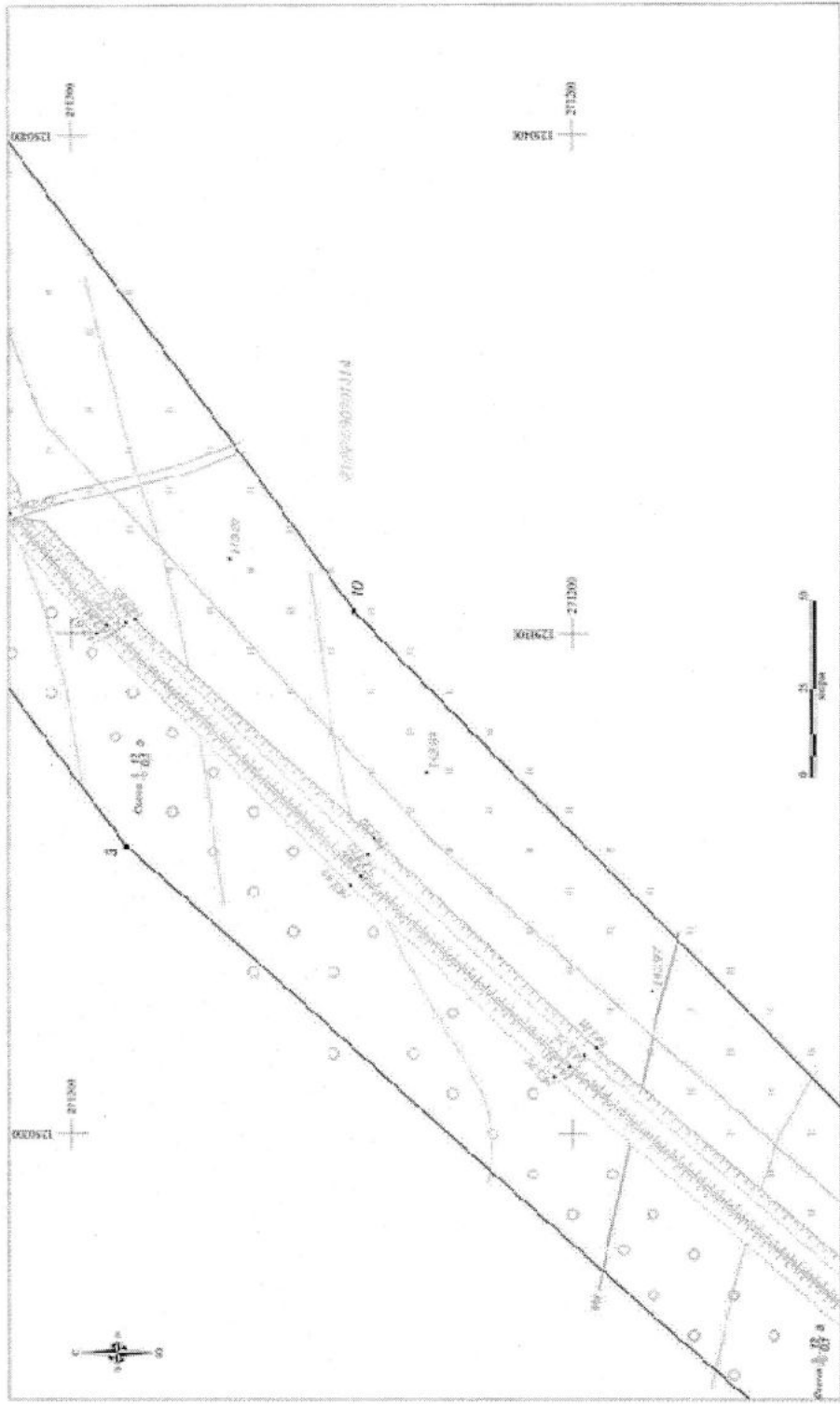
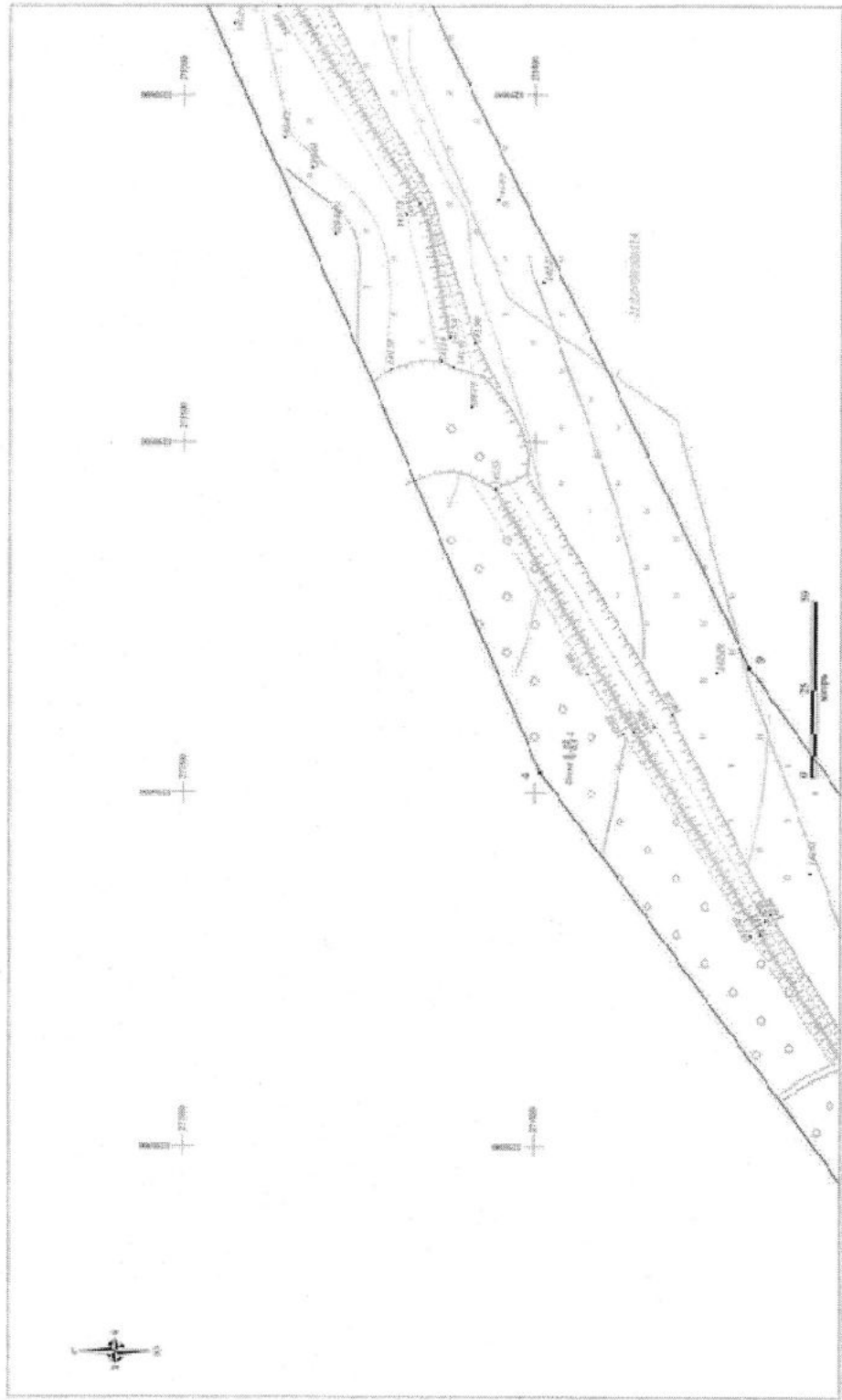


Схема размещения границ участка 0.5а
 Схематический план, А.К.2.1
 Схематический план, А.К.2.1
 Схематический план, А.К.2.1

Условные обозначения:
 Местонахождение объекта проектного задания
 Граница земельного участка, указанного в ГКЗ
 Инженерные коммуникации

Схема размещения листов

1	2	3	4
5	6	7	8

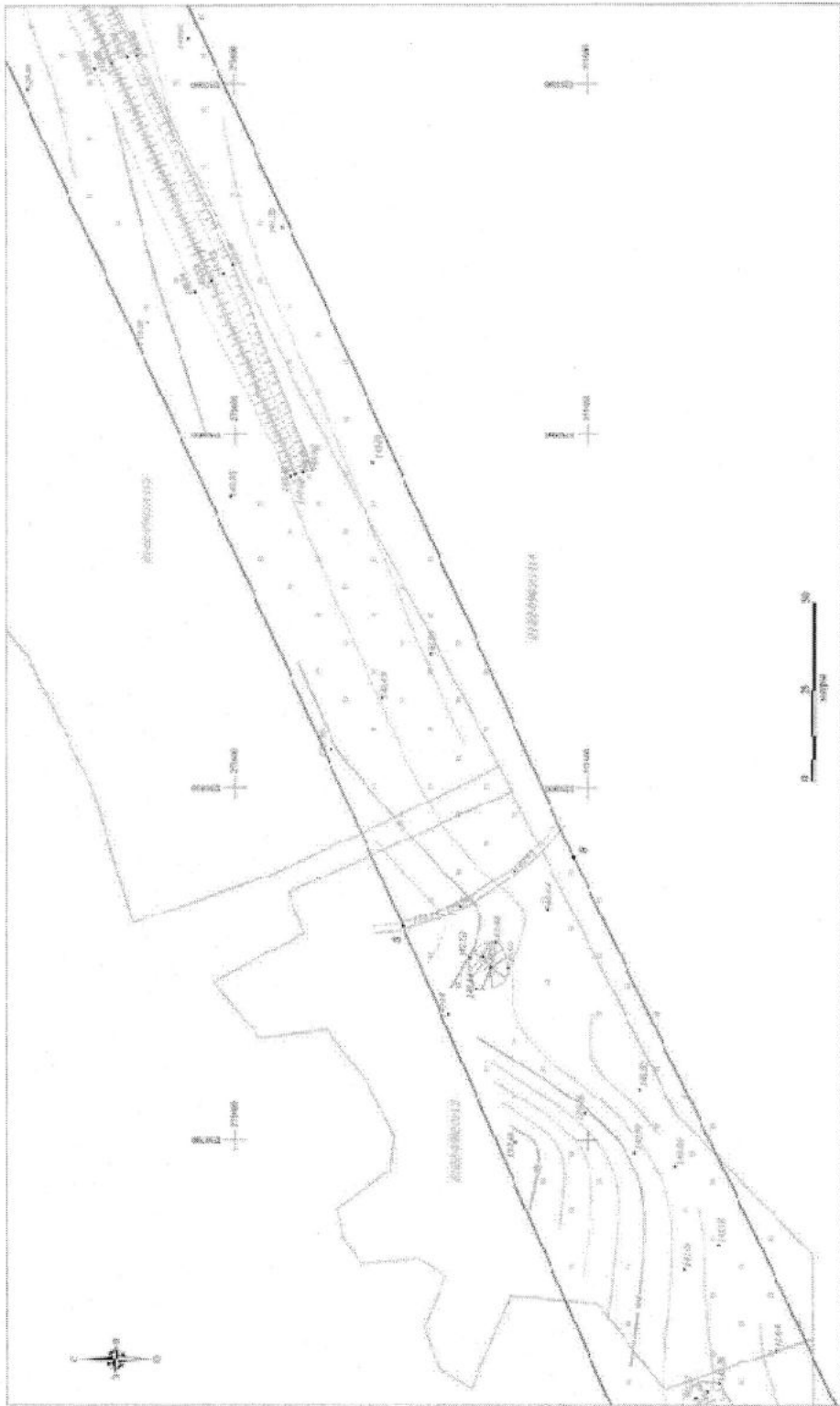


Четверть государственного земельного кадастра № 03-08/001/2014
 Четверть кадастра: 03-08/001/2014
 Четверть участка: 03-08/001/2014

Сведения об объекте:
 Местонахождение объекта недвижимости: участок
 Граница земельного участка, Угловой ИФБ
 Категория земель: населенный пункт

Серия государственного кадастра:
 03-08/001/2014

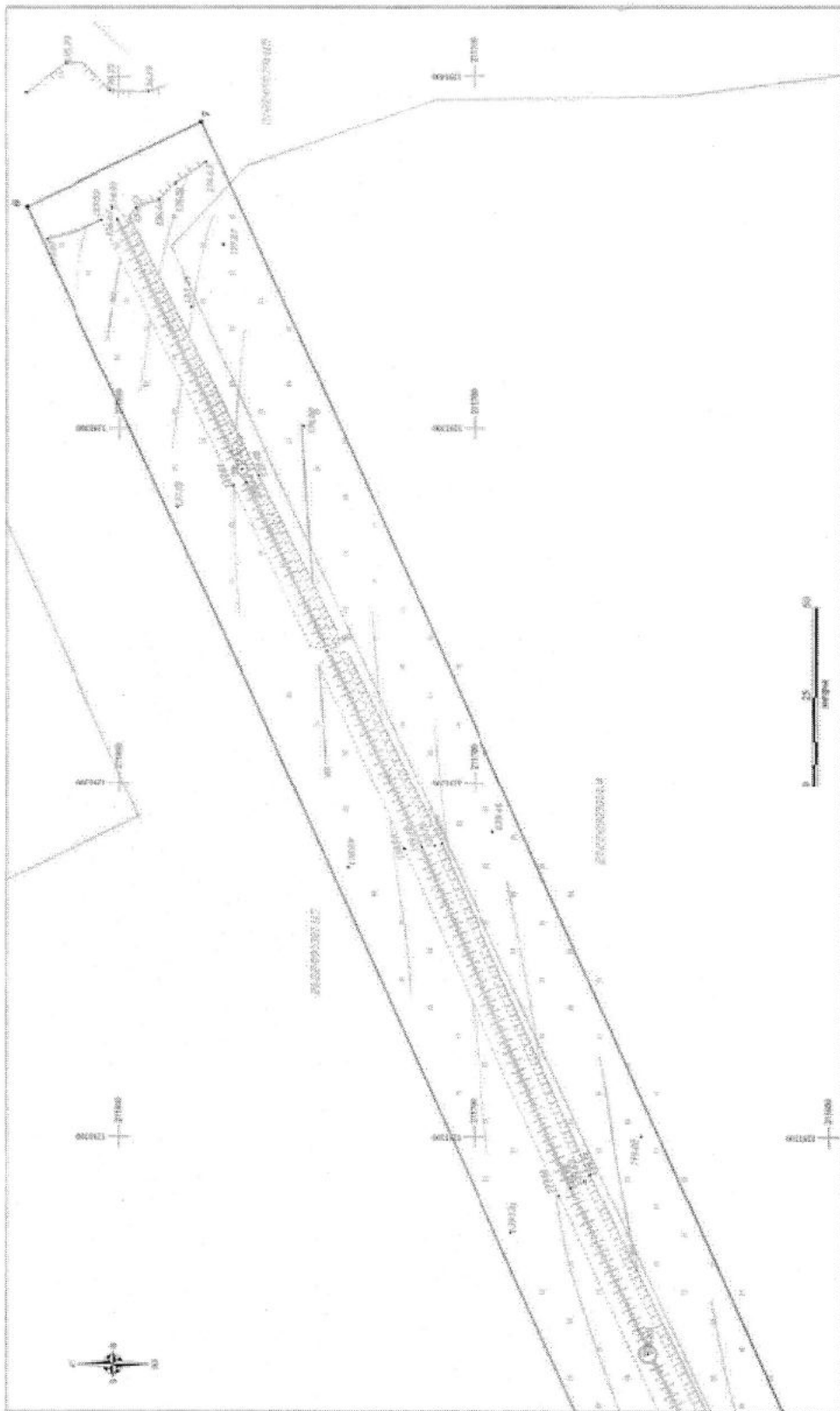
03-08/001/2014



Детальный топографический проект, проект № 101
 Ситуационный план № 101
 Географический район: Астана

Участок обременен
 Местонахождение объекта: Республика Казахстан
 Район: Северо-западный район, ул. Мухоморова 101
 Квартальный номер: 101

Сеть раздаточных пунктов
 1 2 3 4 5 6 7 8

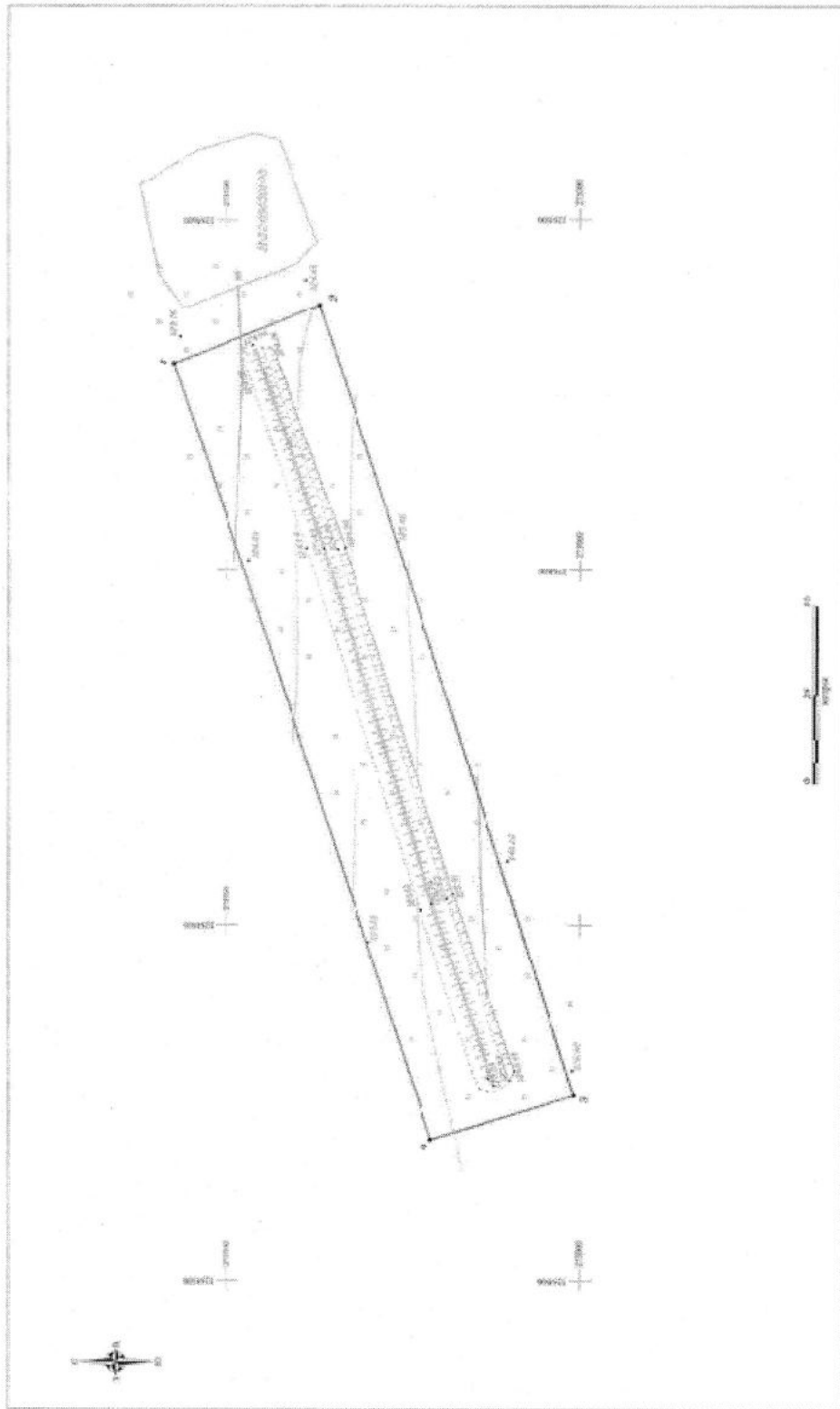


Составитель: архитектор-проектировщик Яковлев В.А.
 Составитель: архитектор-проектировщик Яковлев В.А.
 Составитель: архитектор-проектировщик Яковлев В.А.

Условные обозначения:
 Неотраженные участки территории
 Участки с кадастровым номером, учтенным в ЕИИ
 Кадастровый номер земельного участка

Список разрешенных видов использования:

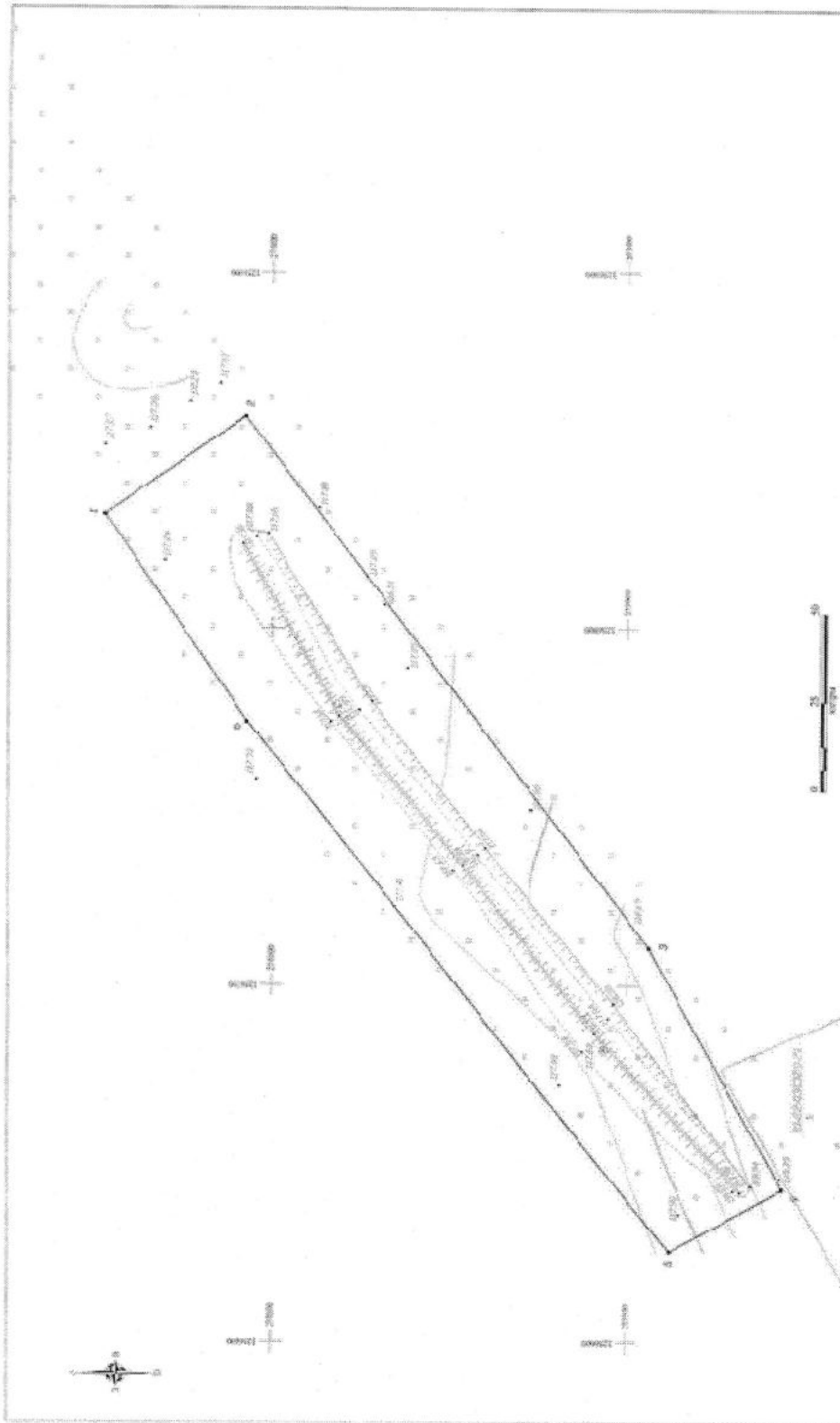
1	2	3	4	5	6
7	8	9	10	11	12



Ситуационный план участка 0.5а
 Сеть координат: Ю-С.У
 Система высот: Камчатская

Условные обозначения:
 Местоположение объекта арктического назначения
 Грунт: песчаный грунт, участок 1131
 Контурный план земельного участка

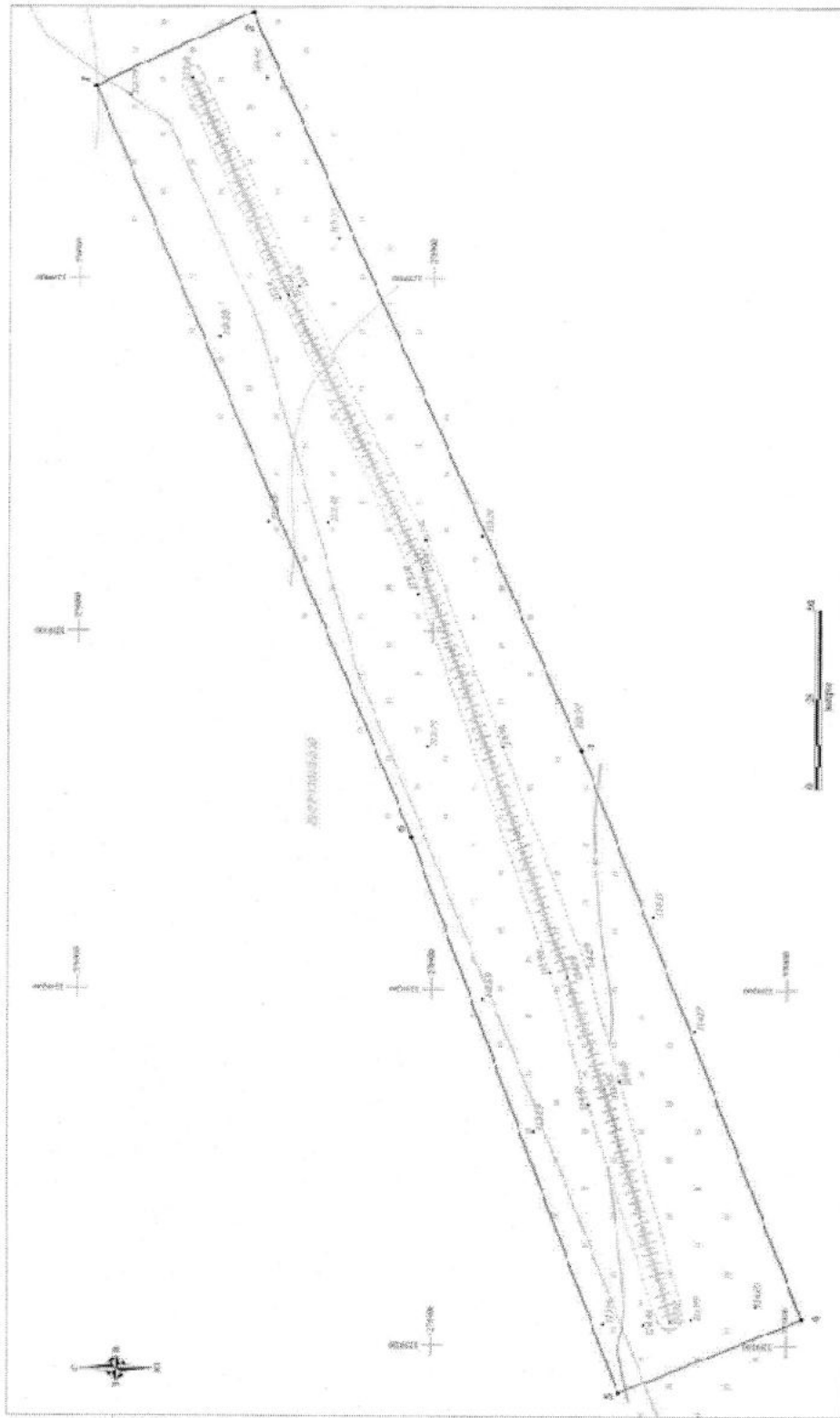
Сеть разведочных скважин:
 1 2 3 4 5 6 7 8



Объект: строительство объектов водоснабжения
 Плановое изображение: 80:01:01
 Расчетный лист: 01.01.01

Условные обозначения
 Местонахождение объекта проектируемого объекта
 Границы земельного участка, расположенного в ГКИ
 Земельный кадастровый участок

- Схема расчленения земель**
- 1
 - 2
 - 3
 - 4
 - 5
 - 6
 - 7
 - 8



Согласно утвержденной проекции листа Б.54
 Сметная документация: РС/Б.21
 Составитель: [Инициалы]

Условные обозначения:
 Местонахождение объекта проектирования (наименование)
 Граница земельного участка, утверждена ГРН
 Корректировка земельных участков



**Координаты
характерных точек границ территории объекта культурного наследия
в местной системе координат МСК-21**

Номера точек	Координаты	
	X	Y
1	270884.59	1249864.40
2	271048.20	1250043.53
3	271289.19	1250257.00
4	271398.49	1250405.79
5	271552.27	1250760.80
6	271826.16	1251363.28
7	271777.13	1251387.12
8	271503.99	1250780.40
9	271339.58	1250436.10
10	271243.99	1250304.40
11	271019.12	1250075.96
12	270858.29	1249899.30

Площадь участка: 9,7239 га (97239,21 кв. м.)

Периметр: 3665,18 м

Номера точек	Координаты	
	X	Y
1	273114.79	1254558.86
2	273073.90	1254575.52
3	273001.68	1254352.10
4	273042.25	1254339.77

Площадь участка: 1,0061 га (10060,86 кв. м.)

Периметр: 552,15 м

Номера точек	Координаты	
	X	Y
1	274046.58	1256831.83
2	274007.53	1256859.32
3	273893.97	1256710.37
4	273856.53	1256643.50
5	273888.19	1256625.68
6	274007.05	1256773.73

Площадь участка: 1,2499 га (12499,2 кв. м.)

Периметр 608,18 м

Номера точек	Координаты	
	X	Y
1	275995.58	1259454.52
2	275951.80	1259475.31
3	275858.00	1259266.64
4	275795.52	1259107.43
5	275847.22	1259086.60
6	275906.05	1259242.38

Площадь участка: 2,0948 га (20948,03 кв. м.)

Периметр: 900,79 м.

Приложение № 2
к приказу Министерства культуры,
по делам национальностей и архивного дела
Чувашской Республики
от 22.12.2020 № 01-04/953

Предмет охраны
объекта культурного наследия федерального значения «Карлинская
засечная черта (валы, рвы), средние века», расположенного по адресу:
Чувашская Республика, Шемуршинский район, у деревень: Байдеряково,
Трехбалтаево, Нижнее Буяново, Верхнее Буяново, Шемурша, Андреевка

Предметом охраны объекта культурного наследия федерального значения «Карлинская засечная черта (валы, рвы), средние века», расположенного по адресу: Чувашская Республика, Шемуршинский район, у деревень: Байдеряково, Трехбалтаево, Нижнее Буяново, Верхнее Буяново, Шемурша, Андреевка (далее – объект культурного наследия) являются:

участок в границах территории объекта культурного наследия общей площадью 140747,3 кв. м, общий периметр границ – 5726,28 м, ограниченный координатами (в системе координат МСК-21), согласно приложению № 1 к настоящему приказу;

задернованный культурный слой, образовавшийся в процессе жизнедеятельности человека, содержащий в себе недвижимые остатки и предметы материальной культуры;

полностью и частично скрытые в земле остатки и фрагменты оборонительных сооружений;

полностью или частично скрытые в земле, находящиеся на поверхности целые и фрагментированные предметы, изготовленные человеком, остеологический материал;

система залегания элементов древнего антропогенного слоя и слоя естественного (дерн, материк) происхождения относительно друг друга.

Утвержден
приказом Министерства культуры,
по делам национальностей и архивного дела
Чувашской Республики
от 22.12.2020 № 01-04/953
(приложение № 3)

Режим использования

территории объекта культурного наследия федерального значения «Карлинская засечная черта (валы, рвы), средние века», расположенного по адресу: Чувашская Республика, Шемуршинский район, у деревень: Байдеряково, Трехбалтаево, Нижнее Буяново, Верхнее Буяново, Шемурша, Андреевка

Для территории объекта культурного наследия федерального значения «Карлинская засечная черта (валы, рвы), средние века», расположенного по адресу: Чувашская Республика, Шемуршинский район, у деревень: Байдеряково, Трехбалтаево, Нижнее Буяново, Верхнее Буяново, Шемурша, Андреевка (далее – объект культурного наследия) установлен особый правовой режим использования земель историко-культурного назначения.

Для территории объекта культурного наследия установлен особый правовой режим использования земель историко-культурного назначения.

В границах территории объекта культурного наследия разрешается проведение следующих работ:

- археологических полевых работ;
- организация обеспечения свободного доступа граждан к объекту культурного наследия;
- покос травы, прогон и выпас скота, порубка древесно-кустарниковой растительности;
- благоустройство территории объекта культурного наследия;
- применение металлодетекторов, георадаров и других средств приборного поиска в рамках проведения археологических полевых работ, осуществляемых в соответствии с действующим законодательством;
- консервация и музеефикация объекта культурного наследия, а также другая деятельность, необходимая для обеспечения сохранности объекта культурного наследия в его историческом и ландшафтном окружении.

В границах территории объекта культурного наследия запрещается осуществление мероприятий, наносящих ущерб предмету охраны при любых видах деятельности, в том числе:

- проектирование и проведение земляных, строительных, мелиоративных, хозяйственных и иных работ не направленных на сохранение объекта культурного наследия;
- строительство объектов капитального строительства;
- прокладка инженерных сетей;
- строительство и реконструкция дорог, в том числе грунтовых;
- распашка, снятие дёрна, выемка грунта;
- свалка мусора и бытовых отходов;
- установление рекламных конструкций и вывесок.