



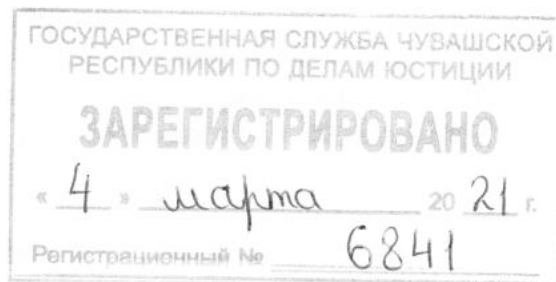
ЧАВАШ РЕСПУБЛИКИН КУЛЬТУРА,
НАЦИОНАЛЬНОСЕН ЁСЁСЕН
ТАТА АРХИВ ЁСЁН МИНИСТЕРСТВИ

МИНИСТЕРСТВО КУЛЬТУРЫ,
ПО ДЕЛАМ НАЦИОНАЛЬНОСТЕЙ И
АРХИВНОГО ДЕЛА ЧУВАШСКОЙ РЕСПУБЛИКИ

ПРИКАЗ
26.02.2021 № 01-05/449
Шупашкар хули

ПРИКАЗ
26.02.2021 № 01-05/449
г. Чебоксары

Об утверждении границ территории, предмета охраны и режима использования территории объекта культурного наследия федерального значения «Селище «Хула сырми», железный век», расположенного по адресу: Чувашская Республика, Вурнарский район, д. Кюстюмеры, к северо-востоку от деревни



В соответствии с Федеральным законом от 25 июня 2002 г. № 73-ФЗ «Об объектах культурного наследия (памятниках истории и культуры) народов Российской Федерации», Законом Чувашской Республики от 12 апреля 2005 г. № 10 «Об объектах культурного наследия (памятниках истории и культуры) в Чувашской Республике», постановлением Кабинета Министров Чувашской Республики от 4 июня 2012 г. № 216 «Вопросы Министерства культуры, по делам национальностей и архивного дела Чувашской Республики» п р и к а з ы в а ю:

1. Утвердить:

границы территории объекта культурного наследия федерального значения «Селище «Хула сырми», железный век», расположенного по адресу: Чувашская Республика, Вурнарский район, д. Кюстюмеры, к северо-востоку от деревни (адрес на момент принятия на государственную охрану: Чувашская Республика, Вурнарский район, д. Кюстюмеры, к северо-востоку от деревни) (далее – объект культурного наследия), принятого на государственную охрану постановлением Совета Министров Чувашской Республики от 29 октября 1993 г. № 372 «О дополнении Списка памятников истории и культуры местного (Чувашской Республики) значения, подлежащих государственной охране» согласно приложению № 1 к настоящему приказу;

предмет охраны объекта культурного наследия согласно приложению № 2 к настоящему приказу;

режим использования территории объекта культурного наследия согласно приложению № 3 к настоящему приказу.

2. Контроль за исполнением настоящего приказа возложить на заместителя министра культуры, по делам национальностей и архивного дела Чувашской Республики Т.В. Казакову.

3. Настоящий приказ вступает в силу через десять дней после дня его официального опубликования.

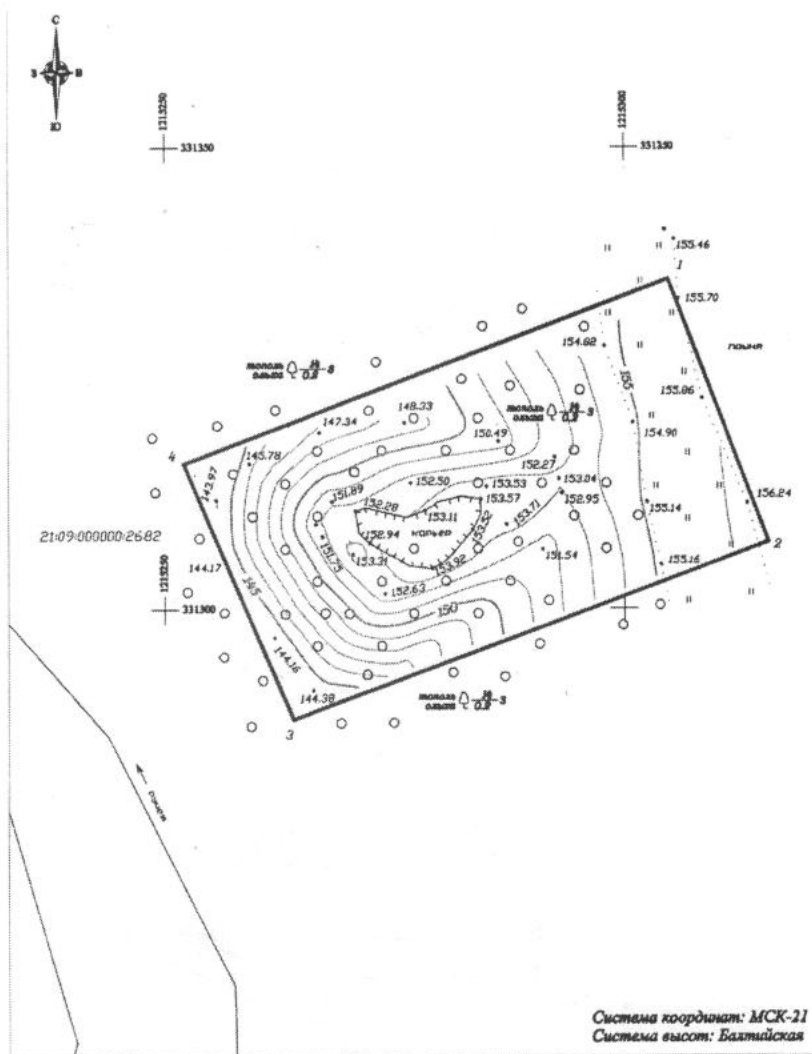
Министр

С.А. Каликова


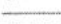

Утверждены
приказом Министерства культуры,
по делам национальностей и архивного дела
Чувашской Республики
от 26.02.2021 № 01-051149
(приложение № 1)

**Границы территории
объекта культурного наследия федерального значения «Селище «Хула сырми», железный век», расположенного по адресу: Чувашская Республика,
Вурнарский район, д. Кюстюмеры, к северо-востоку от деревни**

Схема границ территории объекта культурного наследия федерального значения «Селище «Хула сырми», железный век», расположенного по адресу: Чувашская Республика, Вурнарский район, д. Кюстюмеры, к северо-востоку от деревни (далее - объект культурного наследия), в картографической форме:



Условные обозначения:

-  Месторасположение объекта археологического наследия
-  Граница земельного участка, учтенного в ГКН
-  Кадастровый номер земельного участка

Координаты
характерных точек границ территории объекта культурного наследия
в местной системе координат МСК-21

Номера точек	Координаты	
	X	Y
1	331335.56	1215304.76
2	331307.22	1215315.88
3	331288.03	1215263.87
4	331315.65	1215252.03

Площадь участка – 1689,75 кв. м.

Периметр – 172,3 м.

Утвержден
приказом Министерства культуры,
по делам национальностей и архивного дела
Чувашской Республики
от 26.02.2021 № 01-05/149
(приложение № 2)

**Предмет охраны
объекта культурного наследия федерального значения «Селище «Хула
сырми», железный век», расположенного по адресу: Чувашская Республика,
Вурнарский район, д. Кюстюмеры, к северо-востоку от деревни**

Предметом охраны объекта культурного наследия федерального значения «Селище «Хула сырми», железный век», расположенного по адресу: Чувашская Республика, Вурнарский район, д. Кюстюмеры, к северо-востоку от деревни (далее – объект культурного наследия) являются:

– участок в границах территории объекта культурного наследия площадью 1689,75 кв. м, периметр границ – 172,3 м, ограниченный координатами (в системе координат МСК-21), согласно приложению № 1 к настоящему приказу;

– расположенный под дерном культурный слой, образовавшийся в процессе жизнедеятельности человека, содержащий в себе недвижимые остатки и предметы материальной культуры;

– полностью и частично скрытые в земле остатки и фрагменты хозяйственных, производственных, ритуальных и иных сооружений;

– полностью или частично скрытые в земле, находящиеся на поверхности целые и фрагментированные предметы, изготовленные человеком, остеологический материал;

– система залегания элементов древнего антропогенного слоя и слоя естественного (дерн, материк) происхождения относительно друг друга.

Утвержден
приказом Министерства культуры,
по делам национальностей и архивного дела
Чувашской Республики
от 26.02.2021 № 01-05/149
(приложение № 3)

**Режим использования
территории объекта культурного наследия федерального значения «Селище
«Хула сырми», железный век», расположенного по адресу: Чувашская
Республика, Вурнарский район, д. Кюстюмеры, к северо-востоку от деревни**

Для территории объекта культурного наследия федерального значения «Селище «Хула сырми», железный век», расположенного по адресу: Чувашская Республика, Вурнарский район, д. Кюстюмеры, к северо-востоку от деревни (далее – объект культурного наследия) установлен особый правовой режим использования земель историко-культурного назначения.

В границах территории объекта культурного наследия разрешается проведение следующих работ:

- археологических полевых работ;
- установка информационных надписей и обозначений, содержащих информацию об объекте культурного наследия;
- организация обеспечения свободного доступа граждан к объекту культурного наследия;
- покос травы, прогон и выпас скота, порубка древесно-кустарниковой растительности;
- благоустройство территории объекта культурного наследия;
- применение металлодетекторов, георадаров и других средств приборного поиска в рамках проведения археологических полевых работ, осуществляемых в соответствии с действующим законодательством;
- консервация и музеефикация объекта культурного наследия, а также другая деятельность, необходимая для обеспечения сохранности объекта культурного наследия в его историческом и ландшафтном окружении.

В границах территории объекта культурного наследия запрещается осуществление мероприятий, наносящих ущерб предмету охраны при любых видах деятельности, в том числе:

- проектирование и проведение земляных, строительных, мелиоративных, хозяйственных и иных работ, не направленных на сохранение объекта культурного наследия;
- строительство объектов капитального строительства;
- прокладка инженерных сетей;
- строительство и реконструкция дорог, в том числе грунтовых;
- распашка, снятие дёрна, выемка грунта;
- свалка мусора и бытовых отходов;
- установление рекламных конструкций и вывесок.