



ЧАВАШ РЕСПУБЛИКИН КУЛЬТУРА,
НАЦИОНАЛЬНОСЕН ЁСЁСЕН
ТАТА АРХИВ ЁСЁН МИНИСТЕРСТВИ

МИНИСТЕРСТВО КУЛЬТУРЫ,
ПО ДЕЛАМ НАЦИОНАЛЬНОСТЕЙ И
АРХИВНОГО ДЕЛА ЧУВАШСКОЙ РЕСПУБЛИКИ

ПРИКАЗ

30.10.2020 01-04/460 №
Шупашкар хули

ПРИКАЗ

30.10.2020 № 01-04/460
г. Чебоксары

Об утверждении границ территории,
предмета охраны объекта культурного
наследия федерального значения
«Курган, бронзовый век»,
расположенного по адресу: Чувашская
Республика, Красноармейский район,
с. Красноармейское



В соответствии с Федеральным законом от 25 июня 2002 г. № 73-ФЗ «Об объектах культурного наследия (памятниках истории и культуры) народов Российской Федерации», Законом Чувашской Республики от 12 апреля 2005 г. № 10 «Об объектах культурного наследия (памятниках истории и культуры) в Чувашской Республике», постановлением Кабинета Министров Чувашской Республики от 4 июня 2012 г. № 216 «Вопросы Министерства культуры, по делам национальностей и архивного дела Чувашской Республики» п р и к а з ы в а ю:

1. Утвердить:

границы территории объекта культурного наследия федерального значения «Курган, бронзовый век», расположенного по адресу: Чувашская Республика, Красноармейский район, с. Красноармейское, принятого на государственную охрану постановлением Совета Министров Чувашской АССР от 25 февраля 1974 г. № 128 «Об утверждении списков памятников истории и культуры Чувашской АССР, подлежащих государственной охране», согласно приложению № 1 к настоящему приказу;

предмет охраны объекта культурного наследия федерального значения «Курган, бронзовый век», расположенного по адресу: Чувашская Республика, Красноармейский район, с. Красноармейское, согласно приложению № 2 к настоящему приказу.

2. Контроль за исполнением настоящего приказа возложить на заместителя министра культуры по делам национальностей и архивного дела Чувашской Республики Т.В. Казакову.

3. Настоящий приказ вступает в силу через десять дней после дня его официального опубликования.

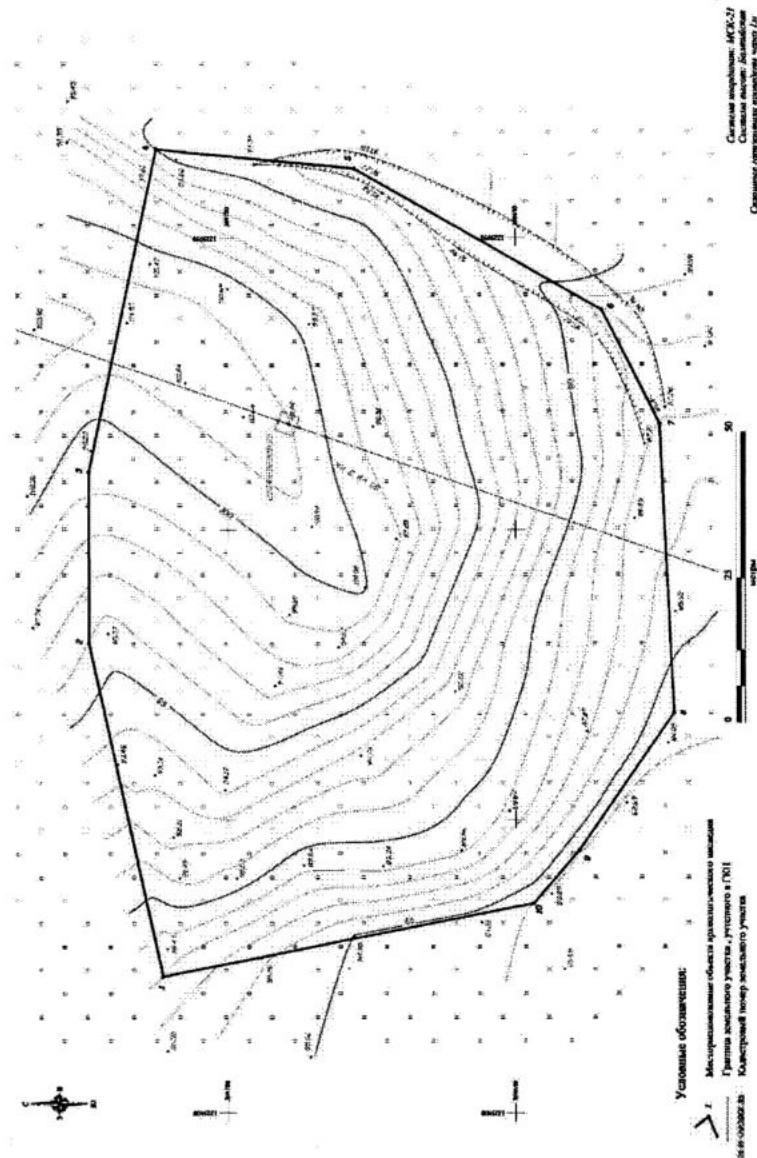
И.о. министра

С.А. Каликова

Приложение № 1
к приказу Министерства культуры,
по делам национальностей и архивного дела
Чувашской Республики
от 30.10.2020 № 01-04/460

**Границы территории
объекта культурного наследия федерального значения «Курган,
бронзовый век», расположенного по адресу: Чувашская Республика,
Красноармейский район, с. Красноармейское**

1. Схема границ территории объекта культурного наследия федерального значения «Курган, бронзовый век», расположенного по адресу: Чувашская Республика, Красноармейский район, с. Красноармейское (далее – объект культурного наследия), в картографической форме:



**Координаты
характерных точек границ территории объекта культурного наследия
в местной системе координат МСК-21**

Номера точек	Координаты	
	X	Y
1	369711.23	1225823.10
2	369724.00	1225880.40
3	369724.06	1225909.85
4	369712.37	1225965.46
5	369677.91	1225962.00
6	369635.22	1225937.45
7	369625.25	1225918.02
8	369622.75	1225868.23
9	369639.08	1225844.67
10	369646.94	1225835.65

Площадь участка: 1,1357 га (11356,85 кв. м)
Периметр: 406,69 м.

Приложение № 2
к приказу Министерства культуры,
по делам национальностей и архивного дела
Чувашской Республики
от 30.10.2020 № 01-04/460

**Предмет охраны
объекта культурного наследия федерального значения «Курган,
бронзовый век», расположенного по адресу: Чувашская Республика,
Красноармейский район, с. Красноармейское**

Предметом охраны объекта культурного наследия федерального значения «Курган, бронзовый век», расположенного по адресу: Чувашская Республика, Красноармейский район, с. Красноармейское (далее – объект культурного наследия), являются:

участок в границах территории объекта культурного наследия общей площадью 11356,5 кв. м, периметр границ – 406,69 м, ограниченный координатами (в системе координат МСК-21), согласно приложению № 1 к настоящему приказу;

задернованный культурный слой, образовавшийся в процессе жизнедеятельности человека, содержащий в себе недвижимые остатки и предметы материальной культуры;

полностью и частично скрытые в земле остатки и фрагменты хозяйственных, производственных, оборонительных, ритуальных и иных сооружений;

полностью или частично скрытые в земле, находящиеся на поверхности целые и фрагментированные предметы, изготовленные человеком, остеологический материал;

система залегания элементов древнего антропогенного слоя и слоя естественного (дерн, материк) происхождения относительно друг друга.