



ЧАВАШ РЕСПУБЛИКИН КУЛЬТУРА,
НАЦИОНАЛЬНОСЕН ЁСЁСЕН
ТАТА АРХИВ ЁСЕН МИНИСТЕРВИ

МИНИСТЕРСТВО КУЛЬТУРЫ,
ПО ДЕЛАМ НАЦИОНАЛЬНОСТЕЙ И
АРХИВНОГО ДЕЛА ЧУВАШСКОЙ РЕСПУБЛИКИ

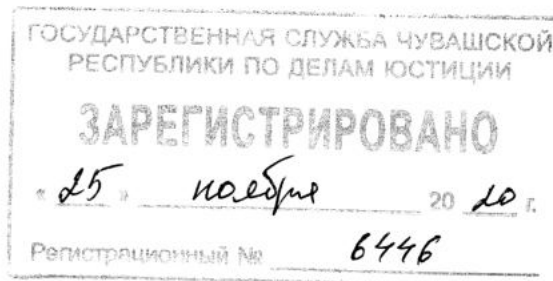
ПРИКАЗ

30.10.2020 № 01-04/464 №
Шупашкар хули

ПРИКАЗ

30.10.2020 № 01-04/464
г. Чебоксары

Об утверждении границ территории, предмета охраны объекта культурного наследия федерального значения «Курган, бронзовый век», расположенного по адресу: Чувашская Республика, Урмарский район, с. Ковали



В соответствии с Федеральным законом от 25 июня 2002 г. № 73-ФЗ «Об объектах культурного наследия (памятниках истории и культуры) народов Российской Федерации», Законом Чувашской Республики от 12 апреля 2005 г. № 10 «Об объектах культурного наследия (памятниках истории и культуры) в Чувашской Республике», постановлением Кабинета Министров Чувашской Республики от 4 июня 2012 г. № 216 «Вопросы Министерства культуры, по делам национальностей и архивного дела Чувашской Республики» п р и к а з ы в а ю:

1. Утвердить:

границы территории объекта культурного наследия федерального значения «Курган, бронзовый век», расположенного по адресу: Чувашская Республика, Урмарский район, с. Ковали, принятого на государственную охрану постановлением Совета Министров Чувашской АССР от 25 февраля 1974 г. № 128 «Об утверждении списков памятников истории и культуры Чувашской АССР, подлежащих государственной охране», согласно приложению № 1 к настоящему приказу;

предмет охраны объекта культурного наследия федерального значения «Курган, бронзовый век», расположенного по адресу: Чувашская Республика, Урмарский район, с. Ковали, согласно приложению № 2 к настоящему приказу.

2. Контроль за исполнением настоящего приказа возложить на заместителя министра Т.В. Казакову.

3. Настоящий приказ вступает в силу через 10 дней после дня его официального опубликования.

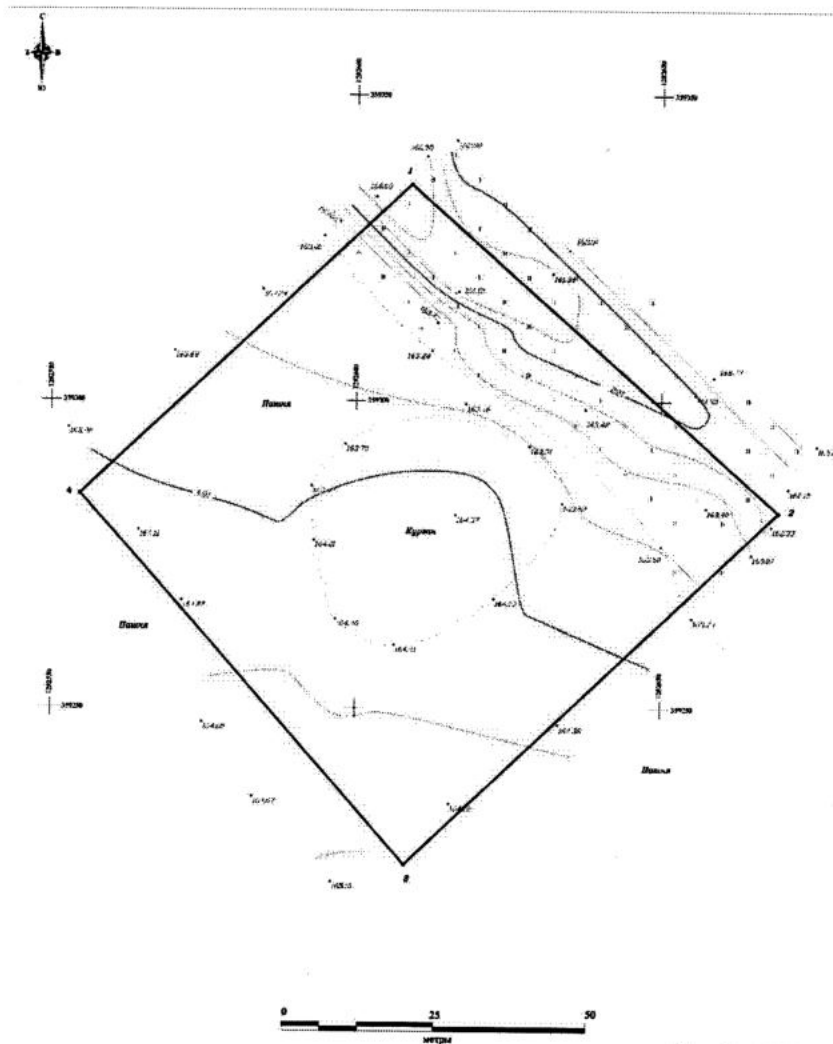
И.о. министра

С.А. Каликова

Приложение № 1
к приказу Министерства культуры,
по делам национальностей и архивного дела
Чувашской Республики
от 30.10.2020 № 01-04/464

**Границы территории
объекта культурного наследия федерального значения «Курган,
бронзовый век», расположенного по адресу: Чувашская Республика,
Урмарский район, с. Ковали**

1. Схема границ территории объекта культурного наследия федерального значения «Курган, бронзовый век», расположенного по адресу: Чувашская Республика, Урмарский район, с. Ковали (далее – объект культурного наследия), в картографической форме:



Условные обозначения:
Месторасположение объекта археологического наследия
Граница земельного участка, учтенного в ИКП
Кадастровый номер земельного участка

Система координат: МСК-21
Система высот: Балтийская
Скальные графические элементы через 0,5м

**Координаты
характерных точек границ территории объекта культурного наследия
в местной системе координат МСК-21**

Номера точек	Координаты	
	X	Y
1	359335.51	1282608.94
2	359281.92	1282669.29
3	359224.60	1282608.30
4	359284.75	1282554.64

Площадь участка: 0,6359 га (6358,82 кв. м)

Периметр: 319,34 м.

Приложение № 2
к приказу Министерства культуры,
по делам национальностей и архивного дела
Чувашской Республики
от 30.10.2020 № 01-04/464

**Предмет охраны
объекта культурного наследия федерального значения «Курган,
бронзовый век», расположенного по адресу: Чувашская Республика,
Урмарский район, с. Ковали**

Предметом охраны объекта культурного наследия федерального значения «Курган, бронзовый век», расположенного по адресу: Чувашская Республика, Урмарский район, с. Ковали (далее – объект культурного наследия), являются:

участок в границах территории объекта культурного наследия общей площадью 6358,82 кв. м, периметр границ – 319,34 м, ограниченный координатами (в системе координат МСК-21), согласно приложению № 1 к настоящему приказу;

распахиваемый культурный слой, образовавшийся в процессе жизнедеятельности человека, содержащий в себе недвижимые остатки и предметы материальной культуры;

полностью и частично скрытые в земле остатки и фрагменты ритуальных сооружений;

полностью или частично скрытые в земле, находящиеся на поверхности целые и фрагментированные предметы, изготовленные человеком, остеологический материал;

система залегания элементов древнего антропогенного слоя и слоя естественного (материк) происхождения относительно друг друга.