



ПРИКАЗ

11.07.2014 01-07/319 №
Шупашкар хули

ПРИКАЗ

11.07.2014 № 0107/319
г. Чебоксары

**Об утверждении границ территории
и правового режима использования
земельных участков в границах тер-
ритории объекта культурного насле-
дия (памятника истории и культу-
ры) федерального значения «Влади-
мирская церковь, XIX в.»**

В соответствии с Федеральным законом от 25 июня 2002 г. № 73-ФЗ «Об объектах культурного наследия (памятниках истории и культуры) народов Российской Федерации», Законом Чувашской Республики от 12 апреля 2005 г. № 10 «Об объектах культурного наследия (памятниках истории и культуры) в Чувашской Республике», постановлением Кабинета Министров Чувашской Республики от 4 июня 2012 г. № 216 «Вопросы Министерства культуры, по делам национальностей и архивного дела Чувашской Республики» п р и к а з ы в а ю:

1. Утвердить:

Границы территории объекта культурного наследия (памятника истории и культуры) федерального значения «Владимирская церковь, XIX в.», расположенного по адресу: Чувашская Республика, Ядринский район, с. Малое Чурашево, ул. Шоссейная, д. 20 (далее - объект культурного наследия), принятого на государственную охрану постановлением Совета Министров РСФСР от 4 декабря 1974 г. № 624 «О дополнении и частичном изменении постановления Совета Министров РСФСР от 30 августа 1960 г. № 1327 «О дальнейшем улучшении дела охраны памятников культуры в РСФСР», согласно приложению № 1 к настоящему приказу;

Правовой режим использования земельных участков в границах территории объекта культурного наследия согласно приложению № 2 к настоящему приказу.

2. Контроль за исполнением настоящего приказа оставляю за собой.

3. Настоящий приказ вступает в силу через десять дней после дня его официального опубликования.

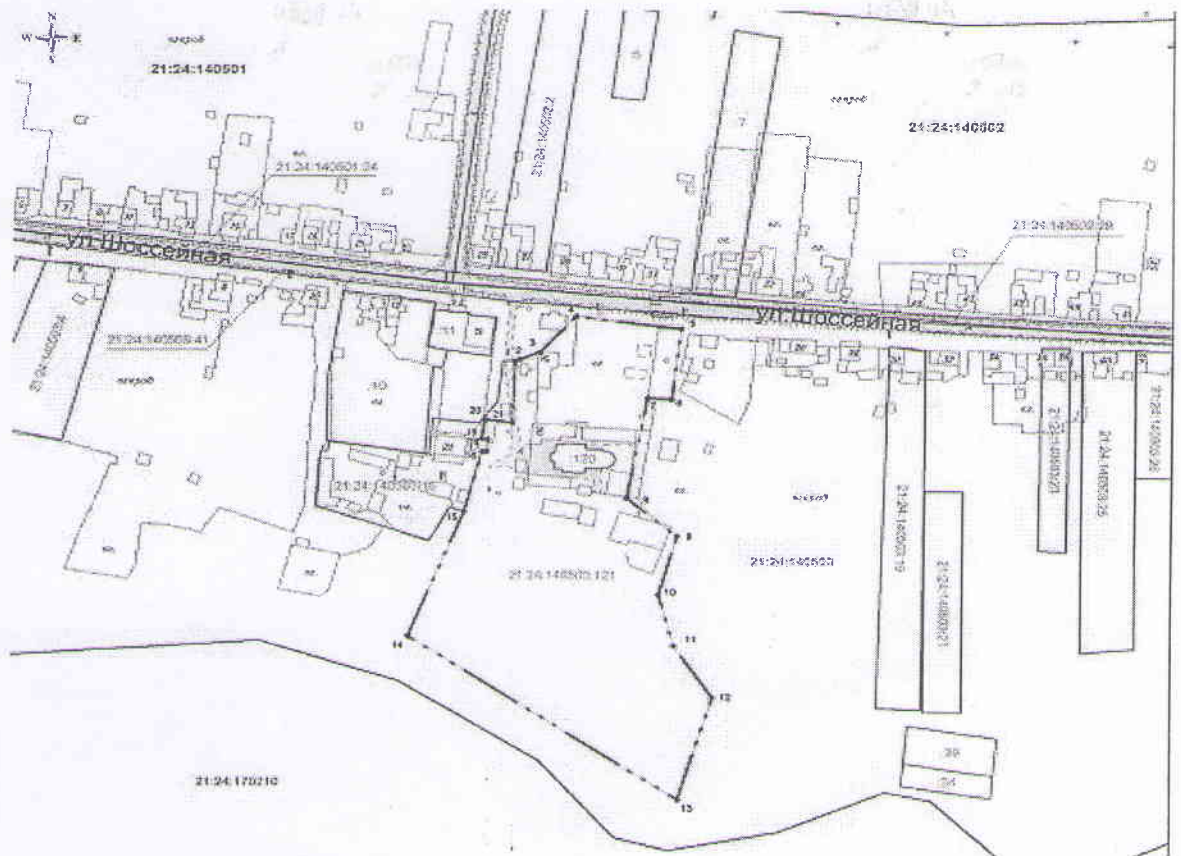
Министр

В.П. Ефимов

Утверждены
приказом Министерства культуры,
по делам национальностей и архивного дела
Чувашской Республики
от 11.04.2014 № 01-04/319
(приложение № 1)

Границы
территории объекта культурного наследия (памятника истории и культуры) федерального значения «Владимирская церковь, XIX в.», расположенного по адресу: Чувашская Республика, Ядринский район, с. Малое Чурашево, ул. Шоссейная, д. 20

1. Карта (План) границ территории объекта культурного наследия (памятника истории и культуры) федерального значения «Владимирская церковь, XIX в.», расположенного по адресу: Чувашская Республика, Ядринский район, с. Малое Чурашево, ул. Шоссейная, д. 20 (далее - объект культурного наследия), в картографической форме



Условные обозначения:

- . . . — - граница территории объекта культурного наследия
- — — — - граница кадастрового квартала
- — — — - существующая часть границы, имеющиеся в ГКН сведения, о которой достаточно для определения ее местоположения;
- 21:17:120116 - номер кадастрового квартала
- 21:17:120116:69 - кадастровые номера земельных участков

2. Описание границ территории объекта культурного наследия

В целях охраны объекта культурного наследия предлагается установить его территорию равную кадастровому земельному участку 21:24:140503:119, которая представляет собой ломанную линию с характерными точками (1, 2, 3, 4, 5, 6, 7, 8, 9, 10, 11, 12, 13, 14, 15, 16, 17, 18, 19, 20, 21). Размер данного участка приближен к исторической территории объекта культурного наследия и удовлетворяет требованиям государственной охраны объектов культурного наследия.

3. Координаты поворотных точек (МСК) границ территории

№ точки	Координаты	
	X	Y
1	384189,74	1178251,36
2	384169,95	1178233,9
3	384165,95	1178224,45
4	384164,84	1178222
5	384130,81	1178220,78
6	384132,7	1178208,1
7	384122,03	1178206,21
8	384121,58	1178209,21
9	384114,69	1178208,55
10	384114,91	1178206,43
11	384081,44	1178197,98
12	384013,39	1178171,74
13	383923,99	1178300,5
14	383980,03	1178316,52
15	384008,5	1178298,39
16	384036,52	1178290,94
17	384068,65	1178299,5
18	384089,11	1178275,71
19	384144,82	1178285,27
20	384144,15	1178296,39
21	384183,07	1178301,06

Площадь участка - 2,1320 га (21319,6753 кв.м.)

Периметр участка - 716,0130 м.

Утвержден
приказом Министерства культуры,
по делам национальностей и архивного дела
Чувашской Республики
от 11.04.2014 № 01-07/319
(приложение № 2)

**Правовой режим
использования земельных участков в границах территории объекта культурно-
го наследия (памятника истории и культуры) федерального значения «Влади-
мирская церковь, XIX в.», расположенного по адресу: Чувашская Республика,
Ядринский район, с. Малое Чурашево, ул. Шоссейная, д. 20**

Для территории объекта культурного наследия (памятника истории и культуры) федерального значения «Владимирская церковь, XIX в.», расположенного по адресу: Чувашская Республика, Ядринский район, с. Малое Чурашево, ул. Шоссейная, д. 20 (далее - объект культурного наследия) установлен особый правовой режим использования земель историко-культурного назначения.

В границах территории объекта культурного наследия допускается проведение следующих работ:

- ремонтно-реставрационные работы;
- музеефикация объекта культурного наследия;
- реконструкция объекта культурного наследия при условии сохранения предметов охраны;

- установка на объекте культурного наследия информационных надписей и мемориальных досок;

- работы, связанные с сохранением и восстановлением исторической планировки территории, зданий, сооружений, формирующих историческую среду и окружение объекта культурного наследия;

- озеленение и благоустройство территории - устройство дорожек, пешеходных площадок, наружного освещения, установка стендов и витрин, относящихся к объекту культурного наследия;

- строительные и реконструктивные работы по инженерному оборудованию территории, не наносящие ущерб объекту культурного наследия;

- установка временных объектов обслуживания: павильонов, малых архитектурных форм, наружной рекламы, вырубка ландшафтообразующей и средообразующей растительности, не нарушающих историческую среду объекта культурного наследия.

В границах территории объекта культурного наследия запрещается осуществление мероприятий наносящих ущерб предмету охраны при любых видах деятельности, в том числе:

- строительство, за исключением применения специальных мер, направленных на сохранение и регенерацию историко-градостроительной или природной среды объекта культурного наследия;

- ремонтные работы, опасные для физической сохранности объекта культурного наследия;

- использование объекта культурного наследия и их охранных зон под склады и производства взрывчатых, огнеопасных материалов;

- использование объекта культурного наследия и его территории под производственные, складские объекты, гаражи.