



ЧУВАШ РЕСПУБЛИКИ КУЛЬТУРА,
НАЦИОНАЛЬНОСЕН ЁСĔСЕН
ТАТА АРХИВ ЁСĔН МИНИСТЕРВИ

ПРИКАЗ
22.12.2014 01-07/521 №
Шупашкар хули

МИНИСТЕРСТВО КУЛЬТУРЫ,
ПО ДЕЛАМ НАЦИОНАЛЬНОСТЕЙ И
АРХИВНОГО ДЕЛА ЧУВАШСКОЙ РЕСПУБЛИКИ

ПРИКАЗ
22.12.2014 № 01-07/521
г. Чебоксары

Об утверждении границ территории и правового режима использования земельных участков в границах территории объекта культурного наследия (памятника истории и культуры) федерального значения «Городище «Хула варе», железный век»

В соответствии с Федеральным законом от 25 июня 2002 г. № 73-ФЗ «Об объектах культурного наследия (памятниках истории и культуры) народов Российской Федерации», Законом Чувашской Республики от 12 апреля 2005 г. № 10 «Об объектах культурного наследия (памятниках истории и культуры) в Чувашской Республике», постановлением Кабинета Министров Чувашской Республики от 4 июня 2012 г. № 216 «Вопросы Министерства культуры, по делам национальностей и архивного дела Чувашской Республики» п р и к а з ы в а ю:

1. Утвердить:


Границы территории объекта культурного наследия (памятника истории и культуры) федерального значения «Городище «Хула варе», железный век», расположенного по адресу: Чувашская Республика, Моргаушский район, д. Юнгапоси (далее - объект археологического наследия) (адрес на момент принятия на государственную охрану: Чувашская Республика, Моргаушский район, д. Юнгапоси, в лесу в 3-4 км к юго-востоку от деревни), принятого на государственную охрану постановлением Совета Министров Чувашской Республики от 29 октября 1993 г. № 372 «О дополнении списка памятников истории и культуры местного (Чувашской Республики) значения, подлежащих государственной охране», согласно приложению № 1 к настоящему приказу;

Правовой режим использования земельных участков в границах территории объекта археологического наследия согласно приложению № 2 к настоящему приказу.

2. Контроль за исполнением настоящего приказа оставляю за собой.

3. Настоящий приказ вступает в силу через десять дней после дня его официального опубликования.

Министр

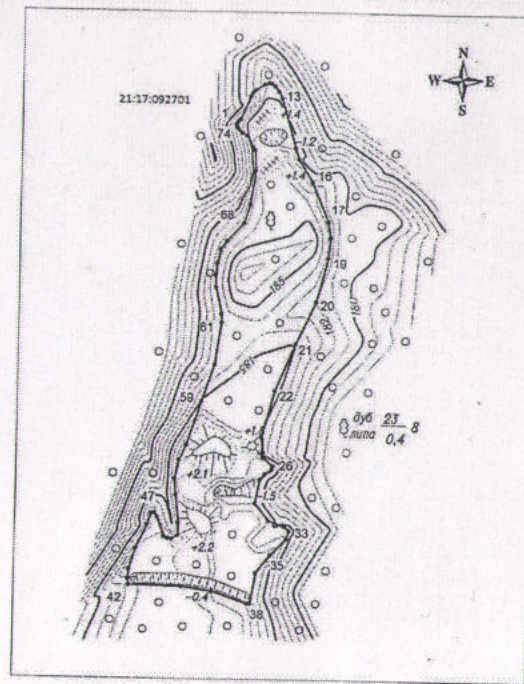
 В.П. Ефимов

24/1

Утверждены
приказом Министерства культуры,
по делам национальностей и архивного дела
Чувашской Республики
от 22.12.2014 № 01-07/521
(приложение № 1)

Границы
территории объекта культурного наследия (памятника истории и культуры)
федерального значения «Городище «Хула варе», железный век», расположенного
по адресу: Чувашская Республика, Моргаушский район, д. Юнгапоси

1. Карта (План) границ территории объекта культурного наследия (памятника истории и культуры) федерального значения «Городище «Хула варе», железный век», расположенного по адресу: Чувашская Республика, Моргаушский район, д. Юнгапоси (далее - объект археологического наследия), в картографической форме



Условные обозначения:
Граница территории объекта археологического наследия с характерными точками и их номерами
21:17:092701 Номер кадастрового квартала

2. Описание границ территории объекта археологического наследия

Объект археологического наследия расположен на высоком мысу, образованной двумя оврагами. Граница территории объекта культурного наследия проходит в северо-восточном направлении повторяя очертания верхней бровки оврага (участок между характерными точками 1-9), далее граница плавно поворачивает в юго-восточном направлении (участок между характерными точками 9-18), затем граница поворачивает к юго-западу повторяя очертания верхней бровки оврага (участок между характерными точками 18-30), далее граница плавно поворачивает в юго-восточном направлении (участок между характерными точками 30-33), затем граница поворачивает к юго-западу повторяя очертания верхней бровки оврага (участок между характерными точками 33-38), далее граница резко поворачивает в западном направлении (участок между характерными точками 38-42), затем граница тянется в северо-восточном направлении повторяя очертания верхней бровки оврага (участок между характерными точками 42-48), далее граница резко поворачивает в юго-восточном направлении повторяя очертания верхней бровки оврага (участок между характерными точками 48-52), затем граница тянется в северо-восточном направлении повторяя очертания верхней бровки оврага (участок между характерными точками 52-1).

Координаты характерных точек границ территории объекта археологического наследия в местной системе координат МСК-21

Номера точек	Координаты	
	X	Y
1	2	3
1	396357.39	1197217.17
2	396358.11	1197217.00
3	396358.98	1197217.42
4	396359.41	1197217.97
5	396365.14	1197220.59
6	396366.07	1197221.10
7	396366.77	1197221.84
8	396368.22	1197224.04
9	396368.57	1197225.29
10	396368.41	1197226.09
11	396367.81	1197226.84
12	396366.39	1197227.83
13	396364.69	1197228.77
14	396352.14	1197232.51
15	396349.29	1197233.38
16	396343.44	1197237.02
17	396333.25	1197241.32
18	396328.96	1197241.95
19	396323.79	1197241.52
20	396312.63	1197238.54
21	396302.07	1197233.56
22	396290.30	1197228.24
23	396278.57	1197224.98
24	396274.79	1197225.53
25	396273.59	1197225.50
26	396271.30	1197228.10
27	396270.46	1197227.86
28	396269.31	1197226.15

1	2	3
29	396267.93	1197224.88
30	396261.98	1197223.67
31	396257.65	1197227.46
32	396256.29	1197231.60
33	396255.17	1197232.79
34	396253.11	1197232.10
35	396249.18	1197227.99
36	396244.55	1197224.29
37	396238.19	1197223.23
38	396236.88	1197222.90
39	396236.90	1197222.06
40	396240.02	1197213.05
41	396241.08	1197205.17
42	396241.31	1197192.15
43	396242.87	1197191.92
44	396245.18	1197192.12
45	396250.29	1197193.61
46	396256.37	1197196.41
47	396259.31	1197197.41
48	396259.50	1197198.10
49	396258.40	1197198.89
50	396253.55	1197200.65
51	396253.04	1197201.62
52	396252.92	1197202.73
53	396253.77	1197204.11
54	396256.89	1197204.21
55	396263.97	1197203.40
56	396267.93	1197203.05
57	396272.77	1197204.05
58	396276.51	1197205.76
59	396287.60	1197209.37
60	396296.68	1197212.61
61	396307.13	1197214.09
62	396309.44	1197214.01
63	396316.20	1197212.51
64	396319.15	1197212.34
65	396322.30	1197212.78
66	396325.84	1197213.60
67	396328.09	1197215.13
68	396332.72	1197219.45
69	396337.52	1197221.00
70	396346.28	1197222.17
71	396351.50	1197221.94
72	396355.21	1197219.79
73	396355.98	1197218.51
74	396356.76	1197217.61
1	396357.39	1197217.17

Площадь участка - 2713 кв. м, объект археологического наследия расположен в кадастровом квартале 21:17:092701, земельные участки не зарегистрированы.
Периметр - 336 м.

Утвержден
приказом Министерства культуры,
по делам национальностей и архивного дела
Чувашской Республики
от 22.12.2014 № 0107/521
(приложение № 2)

**Правовой режим
использования земельных участков в границах
территории объекта культурного наследия (памятника истории и культуры)
федерального значения «Городище «Хула варе», железный век», расположенного
по адресу: Чувашская Республика, Моргаушский район, д. Юнгапоси**

Для территории объекта культурного наследия (памятника истории и культуры) федерального значения «Городище «Хула варе», железный век», расположенного по адресу: Чувашская Республика, Моргаушский район, д. Юнгапоси (далее - объект археологического наследия) установлен особый правовой режим использования земель историко-культурного назначения.

В границах территории объекта археологического наследия допускается проведение следующих работ:

работы по изучению объекта археологического наследия, включая работы, имеющие целью поиск и изъятие археологических предметов, в том числе с использованием специальных технических средств поиска и (или) землеройных машин, проводящиеся на основании выдаваемого сроком не более чем на один год разрешения (открытого листа);

консервация и музеефикация объекта археологического наследия, а также другая деятельность, необходимая для обеспечения сохранности объекта археологического наследия в его историческом и ландшафтном окружении;

установка информационных надписей и обозначений в виде отдельно стоящих конструкций;

благоустройство территории и сохранение выраженных в рельефе элементов оборонительных укреплений (валов и рвов);

покос травы, порубка многолетних насаждений;

прогон и выпас скота.

В границах территории объекта археологического наследия запрещается осуществление мероприятий, наносящих ущерб объекту археологического наследия при любых видах деятельности, в том числе:

проведение строительных, мелиоративных, геолого-разведочных и изыскательских работ, связанных с нарушением почвенного покрова;

распашка земельных участков, снятие дерна и выемка грунта;

предоставление садоводческих и дачных земельных участков;

использование территории объекта археологического наследия под складирование;

свалка мусора и бытовых отходов;

установление рекламных конструкций и вывесок.