



ЧУВАШ РЕСПУБЛИКИ КУЛЬТУРА,  
НАЦИОНАЛЬНОСТИ И АРХИВ  
ТАТА АРХИВ ЭСЕН МИНИСТЕРВЫ

МИНИСТЕРСТВО КУЛЬТУРЫ,  
ПО ДЕЛАМ НАЦИОНАЛЬНОСТЕЙ И  
АРХИВНОГО ДЕЛА ЧУВАШСКОЙ РЕСПУБЛИКИ

ПРИКАЗ  
22.12.2014 01-07/522 №  
Шупашкар кули

ПРИКАЗ  
22.12.2014 № 01-07/522  
г. Чебоксары

Утверждены  
приказом Министерства культуры,  
по делам национальностей и архивного дела  
Чувашской Республики  
от 22.12.2014 № 01-07/522  
(приложение № 1)

Об утверждении границ террито-  
рии и правового режима использо-  
вания земельных участков в гра-  
ницах территории объекта куль-  
турного наследия (памятника исто-  
рии и культуры) федерального зна-  
чения «Городище «Сардон», желе-  
зный век»

В соответствии с Федеральным законом от 25 июня 2002 г. № 73-ФЗ «Об объектах культурного наследия (памятниках истории и культуры) народов Российской Федерации», Законом Чувашской Республики от 12 апреля 2005 г. № 10 «Об объектах культурного наследия (памятниках истории и культуры) в Чувашской Республике», постановлением Кабинета Министров Чувашской Республики от 4 июня 2012 г. № 216 «Вопросы Министерства культуры, по делам национальностей и архивного дела Чувашской Республики» п р и к а з ы в а ю:

1. Утвердить:

Границы территории объекта культурного наследия (памятника истории и культуры) федерального значения «Городище «Сардон», железный век», расположенного по адресу: Чувашская Республика, Моргаушский район, с. Большой Сундырь, п/о Каршлыхи (далее - объект археологического наследия) (адрес на момент принятия на государственную охрану: Чувашская Республика, Моргаушский район, д. Каршлых, в лесу в 0,5 км от детского санатория «Каршлых»), принятого на государственную охрану постановлением Совета Министров Чувашской Республики от 29 октября 1993 г. № 372 «О дополнении списка памятников истории и культуры местного (Чувашской Республики) значения, подлежащих государственной охране», согласно приложению № 1 к настоящему приказу;

Правовой режим использования земельных участков в границах территории объекта археологического наследия согласно приложению № 2 к настоящему приказу.

2. Контроль за исполнением настоящего приказа оставляю за собой.

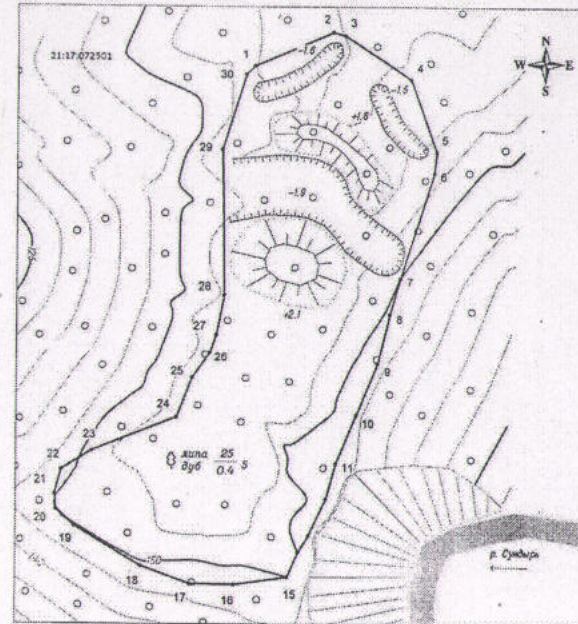
3. Настоящий приказ вступает в силу через десять дней после дня его официального опубликования.

Министр

В.П. Ефимов

Границы  
территории объекта культурного наследия (памятника истории и культуры) федерального значения «Городище «Сардон», железный век», расположенного по адресу: Чувашская Республика, Моргаушский район, с. Большой Сундырь, п/о Каршлыхи

1. Карта (План) границ территории объекта культурного наследия (памятника истории и культуры) федерального значения «Городище «Сардон», железный век», расположенного по адресу: Чувашская Республика, Моргаушский район, с. Большой Сундырь, п/о Каршлыхи (далее - объект археологического наследия), в картографической форме



Условные обозначения:

Граница территории объекта археологического наследия с характерными точками и их номерами

21:17:072501 Номер кадастрового квартала

## 2. Описание границ территории объекта археологического наследия

Объект археологического наследия расположен на высоком мысу в излучине реки Сундырь. Граница территории объекта археологического наследия проходит в северо-восточном направлении (участок между характерными точками 1-3), далее граница плавно поворачивает в юго-восточном направлении (участок между характерными точками 3-5), затем граница поворачивает к юго-западу повторяя очертания верхней бровки оврага (участок между характерными точками 5-15), далее граница плавно поворачивает в северо-западном направлении повторяя очертания верхней бровки оврага (участок между характерными точками 15-20), затем граница тянется в северном направлении повторяя очертания верхней бровки оврага (участок между характерными точками 20-22), далее граница резко поворачивает в северо-восточном направлении повторяя очертания верхней бровки оврага (участок между характерными точками 22-24), затем граница тянется в северном направлении повторяя очертания верхней бровки оврага (участок между характерными точками 24-1).

Координаты характерных точек границ территории объекта археологического наследия в местной системе координат МСК-21

Номера точек	Координаты	
	X	Y
1	2	3
1	404025.96	1204132.37
2	404035.63	1204154.83
3	404034.70	1204158.30
4	404022.08	1204177.40
5	404001.33	1204185.04
6	403995.40	1204184.39
7	403965.55	1204174.66
8	403955.59	1204171.63
9	403941.51	1204168.37
10	403926.85	1204162.14
11	403913.03	1204156.30
12	403903.15	1204153.50
13	403892.78	1204148.58
14	403888.08	1204145.58
15	403881.15	1204142.53
16	403879.01	1204127.35
17	403879.21	1204115.07
18	403884.16	1204101.23
19	403895.32	1204082.30
20	403900.13	1204076.91
21	403904.32	1204076.50
22	403911.18	1204078.43
23	403916.58	1204087.20
24	403926.25	1204111.09
25	403937.41	1204115.38
26	403944.62	1204120.27
27	403949.73	1204121.98
28	403960.98	1204124.16
29	404001.95	1204123.39
30	404023.46	1204129.88
1	404025.96	1204132.37

Площадь участка - 8441 кв. м, объект археологического наследия расположен в кадастровом квартале 21:17:072501, земельные участки не зарегистрированы.  
Периметр - 425 м.

Утвержден  
приказом Министерства культуры,  
по делам национальностей и архивного дела  
Чувашской Республики  
от 22.12.2014 № 01-07/1522  
(приложение № 2)

**Правовой режим  
использования земельных участков в границах  
территории объекта культурного наследия (памятника истории и  
культуры) федерального значения «Городище «Сардон», железный век»,  
расположенного по адресу: Чувашская Республика, Моргаушский район,  
с. Большой Сундырь, п/о Каршлыхи**

Для территории объекта культурного наследия (памятника истории и культуры) федерального значения «Городище «Сардон», железный век», расположенного по адресу: Чувашская Республика, Моргаушский район, с. Большой Сундырь, п/о Каршлыхи (далее - объект археологического наследия) установлен особый правовой режим использования земель историко-культурного назначения.

В границах территории объекта археологического наследия допускается проведение следующих работ:

работы по изучению объекта археологического наследия, включая работы, имеющие целью поиск и изъятие археологических предметов, в том числе с использованием специальных технических средств поиска и (или) землеройных машин, проводящиеся на основании выдаваемого сроком не более чем на один год разрешения (открытого листа);

консервация и музеефикация объекта археологического наследия, а также другая деятельность, необходимая для обеспечения сохранности объекта археологического наследия в его историческом и ландшафтном окружении;

установка информационных надписей и обозначений в виде отдельно стоящих конструкций;

благоустройство территории и сохранение выраженных в рельефе элементов оборонительных укреплений (валов и рвов);

покос травы, порубка многолетних насаждений;  
прогон и выпас скота.

В границах территории объекта археологического наследия запрещается осуществление мероприятий, наносящих ущерб объекту археологического наследия при любых видах деятельности, в том числе:

проведение строительных, мелиоративных, геолого-разведочных и изыскательских работ, связанных с нарушением почвенного покрова;

распашка земельных участков, снятие дерна и выемка грунта;

предоставление садоводческих и дачных земельных участков;

использование территории объекта археологического наследия под складирование:

свалка мусора и бытовых отходов;

установление рекламных конструкций и вывесок.