

ЧУВАШ РЕСПУБЛИКИ КУЛЬТУРА,
НАЦИОНАЛЬНОСЕН ЁСЕСЕН
ТАТА АРХИВ ЁСЕН МИНИСТЕРВИ



МИНИСТЕРСТВО КУЛЬТУРЫ,
ПО ДЕЛАМ НАЦИОНАЛЬНОСТЕЙ И
АРХИВНОГО ДЕЛА ЧУВАШСКОЙ РЕСПУБЛИКИ

ПРИКАЗ
22.12.2014 № 01-07/523 №
Шупашкар кули

ПРИКАЗ
22.12.2014 № 01-07/523
г. Чебоксары

Об утверждении границ территории и правового режима использования земельных участков в границах территории объекта культурного наследия (памятника истории и культуры) федерального значения «Городище «Пичке сарче», железный век»

В соответствии с Федеральным законом от 25 июня 2002 г. № 73-ФЗ «Об объектах культурного наследия (памятниках истории и культуры) народов Российской Федерации», Законом Чувашской Республики от 12 апреля 2005 г. № 10 «Об объектах культурного наследия (памятниках истории и культуры) в Чувашской Республике», постановлением Кабинета Министров Чувашской Республики от 4 июня 2012 г. № 216 «Вопросы Министерства культуры, по делам национальностей и архивного дела Чувашской Республики» п р и к а з ы в а ю:

1. Утвердить:

Границы территории объекта культурного наследия (памятника истории и культуры) федерального значения «Городище «Пичке сарче», железный век», расположенного по адресу: Чувашская Республика, Моргаушский район, д. Ягаткино, (далее - объект археологического наследия) (адрес на момент принятия на государственную охрану: Чувашская АССР, Моргаушский район, д. Ягаткино), принятого на государственную охрану постановлением Совета Министров Чувашской АССР от 25 февраля 1974 г. № 128 «Об утверждении списков памятников истории и культуры Чувашской АССР, подлежащих государственной охране», согласно приложению № 1 к настоящему приказу;

Правовой режим использования земельных участков в границах территории объекта археологического наследия согласно приложению № 2 к настоящему приказу.

2. Контроль за исполнением настоящего приказа оставляю за собой.

3. Настоящий приказ вступает в силу через десять дней после дня его официального опубликования.

Министр

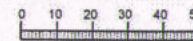
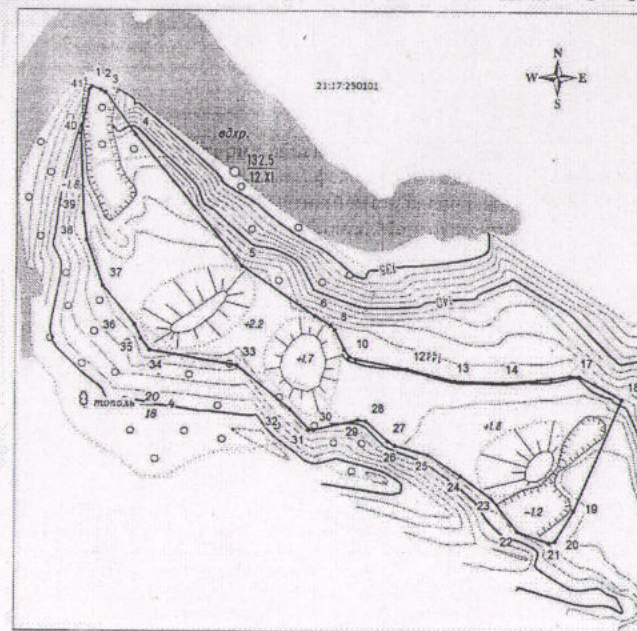
В.П. Ефимов

В.П. Ефимов

Утверждены
приказом Министерства культуры,
по делам национальностей и архивного дела
Чувашской Республики
от 22.12.2014 № 01-07/523
(приложение № 1)

Границы
территории объекта культурного наследия (памятника
истории и культуры) федерального значения «Городище «Пичке
сарче», железный век», расположенного по адресу:
Чувашская Республика, Моргаушский район, д. Ягаткино

1. Карта (План) границ территории объекта культурного наследия (памятника истории и культуры) федерального значения «Городище «Пичке сарче», железный век», расположенного по адресу: Чувашская Республика, Моргаушский район, д. Ягаткино (далее - объект археологического наследия), в картографической форме



Условные обозначения:

Граница территории объекта археологического наследия с характерными точками и их номерами

21:17:250101 Номер кадастрового квартала

2. Описание границ территории объекта археологического наследия

Объект археологического наследия расположен на высоком мысу, на берегу запруды на реке Ербашка. Граница территории объекта археологического наследия проходит по верхней бровке оврага в юго-восточном направлении (участок между характерными точками 1-10), далее граница плавно поворачивает в восточном направлении (с небольшим смещением к юго-востоку) повторяя очертания верхней бровки оврага (участок между характерными точками 10-17), затем граница поворачивает к юго-востоку повторяя очертания верхней бровки оврага (участок между характерными точками 17 и 18), далее граница идет в юго-западном направлении по землям сельскохозяйственного назначения (участок между характерными точками 18-21), затем граница тянется в северо-западном направлении повторяя очертания верхней бровки оврага (участок между характерными точками 21-28), немного отклоняясь к юго-востоку повторяя очертания верхней бровки оврага (участок между характерными точками 28-30), после чего плавно резко поворачивает к северо-западу (с небольшим смещением к северу) (участок между характерными точками 30-1).

Координаты характерных точек границ территории объекта археологического наследия в местной системе координат МСК-21

Номера точек	Координаты	
	X	Y
1	2	3
1	381713.96	1193747.65
2	381713.03	1193750.25
3	381712.35	1193751.48
4	381700.59	1193759.77
5	381664.45	1193789.16
6	381650.66	1193809.61
7	381648.07	1193814.21
8	381646.76	1193815.33
9	381641.37	1193818.04
10	381639.42	1193819.56
11	381638.77	1193821.50
12	381636.08	1193835.92
13	381632.91	1193849.57
14	381632.51	1193863.12
15	381633.61	1193876.31
16	381634.51	1193881.44
17	381634.36	1193883.93
18	381628.00	1193895.81
19	381597.21	1193882.80
20	381588.76	1193877.67
21	381588.36	1193875.96
22	381591.41	1193867.25
23	381600.30	1193860.07
24	381606.54	1193851.40
25	381612.30	1193842.16
26	381614.85	1193832.61
27	381616.13	1193830.60
28	381621.60	1193824.39
29	381621.97	1193822.08
30	381619.18	1193809.54
31	381619.30	1193808.14

1	2	3
32	381624.82	1193802.89
33	381636.94	1193787.98
34	381641.07	1193763.95
35	381644.12	1193761.58
36	381648.07	1193759.82
37	381658.67	1193750.99
38	381671.35	1193746.40
39	381678.83	1193745.44
40	381700.80	1193744.70
41	381713.21	1193746.99
1	381713.96	1193747.65

Площадь участка - 4972 кв. м, объект археологического наследия расположен в кадастровом квартале 21:17:250101, земельные участки не зарегистрированы.
Периметр - 438 м.

Утвержден
приказом Министерства культуры,
по делам национальностей и архивного дела
Чувашской Республики
от 22.10.14 № 01-07/1523
(приложение № 2)

Правовой режим
использования земельных участков в границах территории объекта
культурного наследия (памятника истории и культуры) федерального
значения «Городище «Пичке сарче», железный век, расположенного по адресу:
Чувашская Республика, Моргаушский район, д. Ягаткино

Для территории объекта культурного наследия (памятника истории и культуры) федерального значения «Городище «Пичке сарче», железный век», расположенного по адресу: Чувашская Республика, Моргаушский район, д. Ягаткино (далее - объект археологического наследия) установлен особый правовой режим использования земель историко-культурного назначения.

В границах территории объекта археологического наследия допускается проведение следующих работ:

работы по изучению объекта археологического наследия, включая работы, имеющие целью поиск и изъятие археологических предметов, в том числе с использованием специальных технических средств поиска и (или) землеройных машин, проводящиеся на основании выдаваемого сроком не более чем на один год разрешения (открытого листа);

консервация и музеефикация объекта археологического наследия, а также другая деятельность, необходимая для обеспечения сохранности объекта археологического наследия в его историческом и ландшафтном окружении;

установка информационных надписей и обозначений в виде отдельно стоящих конструкций;

благоустройство территории и сохранение выраженных в рельефе элементов оборонительных укреплений (валов и рвов);

покос травы, порубка многолетних насаждений;

прогон и выпас скота.

В границах территории объекта археологического наследия запрещается осуществление мероприятий, наносящих ущерб объекту археологического наследия при любых видах деятельности, в том числе:

проведение строительных, мелиоративных, геолого-разведочных и изыскательских работ, связанных с нарушением почвенного покрова;

распашка земельных участков, снятие дерна и выемка грунта;

предоставление садоводческих и дачных земельных участков;

использование территории объекта археологического наследия под складирование;

свалка мусора и бытовых отходов;

установление рекламных конструкций и вывесок.