



ЧУВАШ РЕСПУБЛИКИН КУЛЬТУРА,
НАЦИОНАЛЬНОСЕН ЕҖЕСЕН
ТАТА АРХИВ ЕҖЕСЕН МИНИСТЕРВИ

ПРИКАЗ
22.12.2014 01-07/524 №
Шупашкар хули

МИНИСТЕРСТВО КУЛЬТУРЫ,
ПО ДЕЛАМ НАЦИОНАЛЬНОСТЕЙ И
АРХИВНОГО ДЕЛА ЧУВАШСКОЙ РЕСПУБЛИКИ

ПРИКАЗ
22.12.2014 № 01-07/524
г. Чебоксары

Об утверждении границ территории и правового режима использования земельных участков в границах территории объекта культурного наследия (памятника истории и культуры) федерального значения «Городище «Хула ту», бронзовый век, железный век»

В соответствии с Федеральным законом от 25 июня 2002 г. № 73-ФЗ «Об объектах культурного наследия (памятниках истории и культуры) народов Российской Федерации», Законом Чувашской Республики от 12 апреля 2005 г. № 10 «Об объектах культурного наследия (памятниках истории и культуры) в Чувашской Республике», постановлением Кабинета Министров Чувашской Республики от 4 июня 2012 г. № 216 «Вопросы Министерства культуры, по делам национальностей и архивного дела Чувашской Республики» п р и к а з ы в а ю:

1. Утвердить:

Границы территории объекта культурного наследия (памятника истории и культуры) федерального значения «Городище «Хула ту», бронзовый век, железный век», расположенного по адресу: Чувашская Республика, Чебоксарский район, д. Эндимиркасы (далее - объект археологического наследия) (адрес на момент принятия на государственную охрану: Чувашская Республика, Чебоксарский район, д. Эндимиркасы, в 100 м к востоку от окраины деревни), принятого на государственную охрану постановлением Совета Министров Чувашской Республики от 29 октября 1993 г. № 372 «О дополнении списка памятников истории и культуры местного (Чувашской Республики) значения, подлежащих государственной охране», согласно приложению № 1 к настоящему приказу;

Правовой режим использования земельных участков в границах территории объекта археологического наследия согласно приложению № 2 к настоящему приказу.

2. Контроль за исполнением настоящего приказа оставляю за собой.

3. Настоящий приказ вступает в силу через десять дней после дня его официального опубликования.

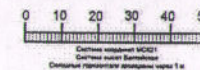
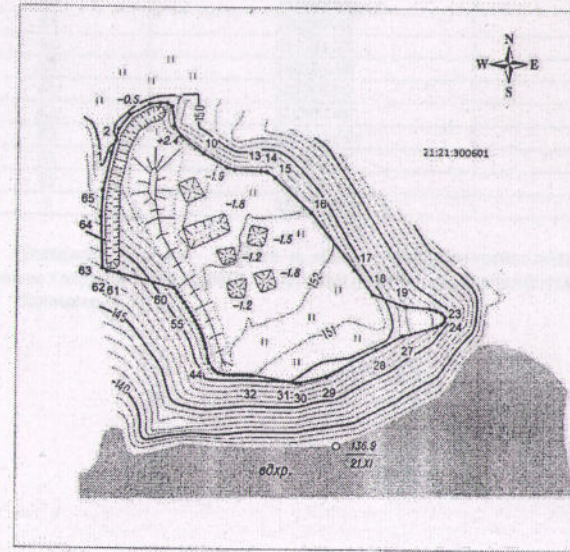
Министр

В.П. Ефимов
В.П. Ефимов

Утверждены
приказом Министерства культуры,
по делам национальностей и архивного дела
Чувашской Республики
от 22.12.2014 № 01-07/524
(приложение № 1)

Границы
территории объекта культурного наследия (памятника истории
и культуры) федерального значения «Городище «Хула ту»,
бронзовый век, железный век», расположенного по адресу:
Чувашская Республика, Чебоксарский район, д. Эндимиркасы

1. Карта (План) границ территории объекта культурного наследия (памятника истории и культуры) федерального значения «Городище «Хула ту», бронзовый век, железный век», расположенного по адресу: Чувашская Республика, Чебоксарский район, д. Эндимиркасы (далее - объект археологического наследия), в картографической форме



Условные обозначения:
Граница территории объекта археологического наследия с характерными точками и их номерами
21.21.300601 Номер кадастрового квартала

2. Описание границ территории объекта археологического наследия

Объект археологического наследия расположен на высоком мысу на северном берегу водохранилища в пределах д. Эндимиркасы. Граница территории объекта археологического наследия в проходит в северо-восточном направлении по землям сельскохозяйственного назначения до верхней бровки оврага (участок между характерными точками 1-7), далее граница плавно поворачивает в юго-восточном направлении повторяя очертания верхней бровки оврага (участок между характерными точками 7-23), затем граница плавно заворачивает и тянется в юго-западном направлении повторяя очертания верхней бровки оврага (участок между характерными точками 23-44), далее граница тянется в северо-западном направлении повторяя очертания верхней бровки оврага от крайней точки верхней бровки оврага (участок между характерными точками 44-63), затем граница тянется в северном направлении повторяя очертания верхней бровки оврага по землям сельскохозяйственного назначения (участок между характерными точками 63-1).

Координаты характерных точек границ территории объекта археологического наследия в местной системе координат МСК-21

Номера точек	Координаты	
	X	Y
1	2	3
1	382239.26	1216251.11
2	382245.68	1216252.96
3	382249.67	1216255.95
4	382252.56	1216261.11
5	382252.90	1216264.03
6	382252.92	1216265.76
7	382251.98	1216267.09
8	382246.78	1216267.72
9	382244.06	1216269.62
10	382239.42	1216275.68
11	382235.84	1216281.98
12	382235.13	1216284.00
13	382234.77	1216291.20
14	382234.52	1216293.00
15	382232.96	1216295.23
16	382223.65	1216305.34
17	382208.44	1216317.44
18	382201.63	1216322.52
19	382198.53	1216331.84
20	382197.95	1216338.30
21	382197.41	1216340.12
22	382196.80	1216341.60
23	382195.67	1216342.46
24	382194.58	1216342.35
25	382193.83	1216341.55
26	382193.14	1216340.36
27	382190.55	1216330.95
28	382186.77	1216323.67
29	382179.53	1216309.99
30	382177.72	1216302.76
31	382177.66	1216301.69
32	382179.73	1216289.65

33	382179.72	1216288.89
34	382179.75	1216287.96
35	382179.78	1216287.09
36	382179.81	1216286.18
37	382179.77	1216285.38
38	382179.78	1216284.40
39	382179.81	1216283.25
40	382179.85	1216281.91
41	382180.23	1216280.39
42	382180.80	1216279.37
43	382181.52	1216278.72
44	382182.93	1216277.70
45	382183.98	1216277.39
46	382186.81	1216276.92
47	382188.01	1216276.60
48	382188.95	1216276.31
49	382189.94	1216275.96
50	382190.96	1216275.57
51	382192.15	1216275.03
52	382193.14	1216274.50
53	382194.26	1216273.87
54	382195.41	1216273.20
55	382196.58	1216272.50
56	382197.80	1216271.74
57	382199.08	1216270.90
58	382200.41	1216269.98
59	382201.75	1216269.05
60	382203.08	1216268.12
61	382206.92	1216253.30
62	382207.48	1216250.24
63	382208.34	1216248.88
64	382222.01	1216248.39
65	382229.02	1216248.75
1	382239.26	1216251.11

Площадь участка - 3448 кв. м, объект археологического наследия расположен в кадастровом квартале 21:21:300601, земельные участки не зарегистрированы.
Периметр – 269 м.

Утвержден
приказом Министерства культуры,
по делам национальностей и архивного дела
Чувашской Республики
от 22.11.2014 № 01-07/524
(приложение № 2)

**Правовой режим
использования земельных участков в границах
территории объекта культурного наследия (памятника
истории и культуры) федерального значения «Городище «Хула ту»,
бронзовый век, железный век», расположенного по адресу:
Чувашская Республика, Чебоксарский район, д. Эндимиркасы**

Для территории объекта культурного наследия (памятника истории и культуры) федерального значения «Городище «Хула ту», бронзовый век, железный век», расположенного по адресу: Чувашская Республика, Чебоксарский район, д. Эндимиркасы (далее - объект археологического наследия) установлен особый правовой режим использования земель историко-культурного назначения.

В границах территории объекта археологического наследия допускается проведение следующих работ:

работы по изучению объекта археологического наследия, включая работы, имеющие целью поиск и изъятие археологических предметов, в том числе с использованием специальных технических средств поиска и (или) землеройных машин, проводящиеся на основании выдаваемого сроком не более чем на один год разрешения (открытого листа);

консервация и музеефикация объекта археологического наследия, а также другая деятельность, необходимая для обеспечения сохранности объекта археологического наследия в его историческом и ландшафтном окружении;

установка информационных надписей и обозначений в виде отдельно стоящих конструкций;

благоустройство территории и сохранение выраженных в рельефе элементов оборонительных укреплений (валов и рвов);

покос травы, порубка многолетних насаждений;

прогон и выпас скота.

В границах территории объекта археологического наследия запрещается осуществление мероприятий, наносящих ущерб объекту археологического наследия при любых видах деятельности, в том числе:

проведение строительных, мелиоративных, геолого-разведочных и изыскательских работ, связанных с нарушением почвенного покрова;

распашка земельных участков, снятие дерна и выемка грунта;

предоставление садоводческих и дачных земельных участков;

использование территории объекта археологического наследия под складирование;

свалка мусора и бытовых отходов;

установление рекламных конструкций и вывесок.