



ЧУВАШСКОЙ РЕСПУБЛИКИ КУЛЬТУРА,
НАЦИОНАЛЬНОСТИ И АРХИВ
ТАТА АРХИВ ЭСЕН МИНИСТЕРВИ

ПРИКАЗ
22.12.2014 01-07/526 №
Шупашкар хули

МИНИСТЕРСТВО КУЛЬТУРЫ,
ПО ДЕЛАМ НАЦИОНАЛЬНОСТЕЙ И
АРХИВНОГО ДЕЛА ЧУВАШСКОЙ РЕСПУБЛИКИ

ПРИКАЗ
22.12.2014 № 01-07/526
г. Чебоксары

Об утверждении границ территории и правового режима использования земельных участков в границах территории объекта культурного наследия (памятника истории и культуры) федерального значения «Городище «Адабай», железный век»

В соответствии с Федеральным законом от 25 июня 2002 г. № 73-ФЗ «Об объектах культурного наследия (памятниках истории и культуры) народов Российской Федерации», Законом Чувашской Республики от 12 апреля 2005 г. № 10 «Об объектах культурного наследия (памятниках истории и культуры) в Чувашской Республике», постановлением Кабинета Министров Чувашской Республики от 4 июня 2012 г. № 216 «Вопросы Министерства культуры, по делам национальностей и архивного дела Чувашской Республики» п р и к а з ы в а ю:

1. Утвердить:

Границы территории объекта культурного наследия (памятника истории и культуры) федерального значения «Городище «Адабай», железный век» расположенного по адресу: Чувашская Республика, Моргаушский район, д. Адабай (далее - объект археологического наследия), принятого на государственную охрану постановлением Совета Министров Чувашской АССР от 25 февраля 1974 г. № 128 «Об утверждении списков памятников истории и культуры Чувашской АССР, подлежащих государственной охране», согласно приложению № 1 к настоящему приказу;

Правовой режим использования земельных участков в границах территории объекта археологического наследия согласно приложению № 2 к настоящему приказу.

2. Контроль за исполнением настоящего приказа оставляю за собой.

3. Настоящий приказ вступает в силу через десять дней после дня его официального опубликования.

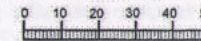
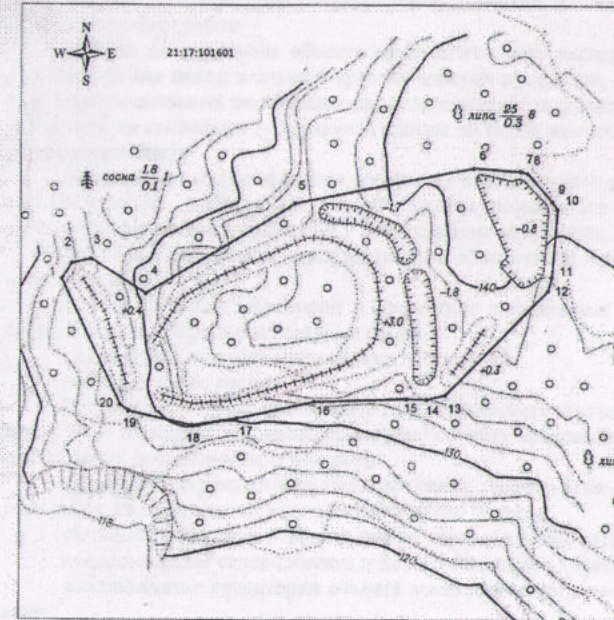
Министр

В.П. Ефимов В.П. Ефимов

Утверждены
приказом Министерства культуры,
по делам национальностей и архивного дела
Чувашской Республики
от 22.12.2014 № 01-07/526
(приложение № 1)

Границы
территории объекта культурного наследия (памятника истории и культуры)
федерального значения «Городище «Адабай», железный век», расположенного
по адресу: Чувашская Республика, Моргаушский район, д. Адабай

1. Карта (План) границ территории объекта культурного наследия (памятника истории и культуры) федерального значения «Городище «Адабай», железный век», расположенного по адресу: Чувашская Республика, Моргаушский район, д. Адабай (далее - объект археологического наследия), в картографической форме



Условные обозначения:

Граница территории объекта археологического наследия с характерными точками и их номерами

21:17:101601 Номер кадастрового квартала

2. Описание границ территории объекта археологического наследия

Объект археологического наследия расположен на высоком мысу на левом берегу реки Моргаушка. Граница территории объекта археологического наследия в северо-западной стороны проходит по верхней бровке оврага (участок между характерными точками 1-3), далее граница идет в юго-восточном направлении повторяя очертания верхней бровки оврага (участок между характерными точками 3-4), далее граница резко поворачивает в северо-восточном направлении повторяя очертания верхней бровки оврага (участок между характерными точками 4-8), далее граница идет в юго-восточном направлении по землям сельскохозяйственного назначения (участок между характерными точками 8-10), далее граница идет в южном направлении по землям сельскохозяйственного назначения (участок между характерными точками 10-12), затем граница делает поворот в юго-западном направлении повторяя очертания верхней бровки оврага (участок между характерными точками 12 и 13), затем граница тянется в западном направлении повторяя очертания верхней бровки оврага (участок между характерными точками 13-18), после чего плавно поворачивает к северо-западу повторяя очертания верхней бровки оврага (участок между характерными точками 18-20) и затем проходит по верхней бровке оврага в северо-западном направлении (участок между характерными точками 20-1)

Координаты характерных точек границ территории объекта археологического наследия в местной системе координат МСК-21

Номера точек	Координаты	
	X	Y
1	2	3
1	391289.37	1204635.44
2	391293.54	1204638.21
3	391294.72	1204643.46
4	391285.52	1204658.01
5	391309.83	1204697.52
6	391319.39	1204745.75
7	391318.55	1204758.38
8	391318.12	1204760.25
9	391310.46	1204766.95
10	391308.38	1204768.27
11	391290.12	1204766.76
12	391286.37	1204765.85
13	391258.58	1204738.47
14	391257.38	1204733.28
15	391257.53	1204727.93
16	391256.77	1204702.92
17	391252.30	1204682.19
18	391250.48	1204670.41
19	391254.23	1204653.74
20	391255.98	1204651.36
1	391289.37	1204635.44

Площадь участка - 5931 кв. м, затрагивает земельный участок с кадастровым номером: 21:017:101601:776.

Периметр - 337 м.

Утвержден
приказом Министерства культуры,
по делам национальностей и архивного дела
Чувашской Республики
от 22.12.2014 № 01/07-526
(приложение № 2)

Правовой режим
использования земельных участков в границах территории
объекта культурного наследия (памятника истории и культуры)
федерального значения «Городище «Адабай», железный век», расположенного
по адресу: Чувашская Республика, Моргаушский район, д. Адабай

Для территории объекта культурного наследия (памятника истории и культуры) федерального значения «Городище «Адабай», железный век», расположенного по адресу: Чувашская Республика, Моргаушский район, д. Адабай (далее - объект археологического наследия) установлен особый правовой режим использования земель историко-культурного назначения.

В границах территории объекта археологического наследия допускается проведение следующих работ:

работы по изучению объекта археологического наследия, включая работы, имеющие целью поиск и изъятие археологических предметов, в том числе с использованием специальных технических средств поиска и (или) землеройных машин, проводящиеся на основании выдаваемого сроком не более чем на один год разрешения (открытого листа);

консервация и музеефикация объекта археологического наследия, а также другая деятельность, необходимая для обеспечения сохранности объекта археологического наследия в его историческом и ландшафтном окружении;

установка информационных надписей и обозначений в виде отдельно стоящих конструкций;

благоустройство территории и сохранение выраженных в рельефе элементов оборонительных укреплений (валов и рвов);

покос травы, порубка многолетних насаждений;

прогон и выпас скота.

В границах территории объекта археологического наследия запрещается осуществление мероприятий, наносящих ущерб объекту археологического наследия при любых видах деятельности, в том числе:

проведение строительных, мелиоративных, геолого-разведочных и изыскательских работ, связанных с нарушением почвенного покрова;

распашка земельных участков, снятие дерна и выемка грунта;

предоставление садоводческих и дачных земельных участков;

использование территории объекта археологического наследия под складирование;

свалка мусора и бытовых отходов;

установление рекламных конструкций и вывесок.