



ЧУВАШ РЕСПУБЛИКИ КУЛЬТУРА,
НАЦИОНАЛЬНОСЕН ЁСĔСЕН
ТАТА АРХИВ ЁСĔН МИНИСТЕРВИ

ПРИКАЗ
22.12.2014 01-07/527 №
Шулашкар хули

МИНИСТЕРСТВО КУЛЬТУРЫ,
ПО ДЕЛАМ НАЦИОНАЛЬНОСТЕЙ И
АРХИВНОГО ДЕЛА ЧУВАШСКОЙ РЕСПУБЛИКИ

ПРИКАЗ
22.12.2014 № 01-07/527
г. Чебоксары

Утверждены
приказом Министерства культуры,
по делам национальностей и архивного дела
Чувашской Республики
от 22.12.2014 № 01-07/527
(приложение № 1)

Об утверждении границ территории и правового режима использования земельных участков в границах территории объекта культурного наследия (памятника истории и культуры) федерального значения «Городище «Ман сарт» (Ман самса), железный век»

В соответствии с Федеральным законом от 25 июня 2002 г. № 73-ФЗ «Об объектах культурного наследия (памятниках истории и культуры) народов Российской Федерации», Законом Чувашской Республики от 12 апреля 2005 г. № 10 «Об объектах культурного наследия (памятниках истории и культуры) в Чувашской Республике», постановлением Кабинета Министров Чувашской Республики от 4 июня 2012 г. № 216 «Вопросы Министерства культуры, по делам национальностей и архивного дела Чувашской Республики» п р и к а з ы в а ю:

1. Утвердить:

Границы территории объекта культурного наследия (памятника истории и культуры) федерального значения «Городище «Ман сарт» (Ман самса), железный век», расположенного по адресу: Чувашская Республика, Чебоксарский район, д. Шайгильдино (далее - объект археологического наследия) (адрес на момент принятия на государственную охрану: Чувашская Республика, Чебоксарский район, д. Шайгильдино, к востоку от деревни), принятого на государственную охрану постановлением Совета Министров Чувашской Республики от 29 октября 1993 г. № 372 «О дополнении списка памятников истории и культуры местного (Чувашской Республики) значения, подлежащих государственной охране», согласно приложению № 1 к настоящему приказу;

Правовой режим использования земельных участков в границах территории объекта археологического наследия согласно приложению № 2 к настоящему приказу.

2. Контроль за исполнением настоящего приказа оставляю за собой.

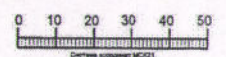
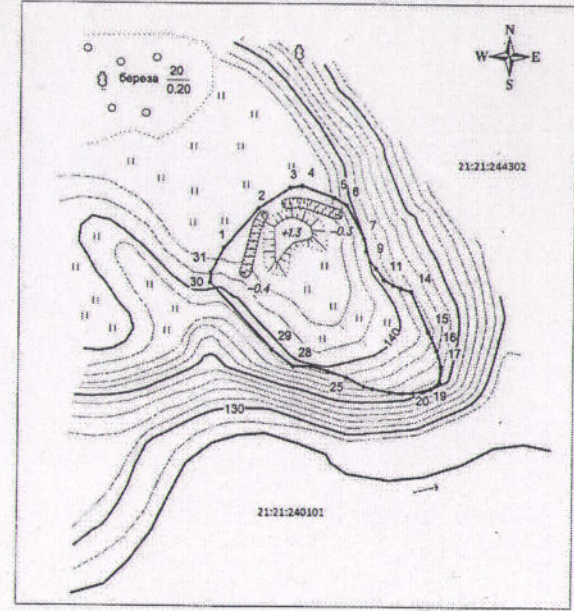
3. Настоящий приказ вступает в силу через десять дней после дня его официального опубликования.

Министр

В.П. Ефимов
В.П. Ефимов

Границы
территории объекта культурного наследия (памятника истории и культуры)
федерального значения «Городище «Ман сарт» (Ман самса), железный век»,
расположенного по адресу: Чувашская Республика,
Чебоксарский район, д. Шайгильдино

1. Карта (План) границ территории объекта культурного наследия (памятника истории и культуры) федерального значения «Городище «Ман сарт» (Ман самса), железный век», расположенного по адресу: Чувашская Республика, Чебоксарский район, д. Шайгильдино (далее - объект археологического наследия), в картографической форме



Условные обозначения:
Граница территории объекта археологического наследия с характерными точками и их номерами
21:21:244302 Номер кадастрового квартала

2. Описание границ территории объекта археологического наследия

Объект археологического наследия расположен на высоком мысу, образованном двумя оврагами. Граница территории объекта археологического наследия проходит в северо-восточном направлении от верхней бровки оврага по землям сельскохозяйственного назначения (участок между характерными точками 1-5), далее граница плавно поворачивает в юго-восточном направлении повторяя очертания верхней бровки оврага (участок между характерными точками 5-19), затем граница плавно поворачивает и тянется в северо-западном направлении повторяя очертания верхней бровки оврага (участок между характерными точками 19-1).

Координаты характерных точек границ территории объекта археологического наследия в местной системе координат МСК-21

Номера точек	Координаты	
	X	Y
1	2	3
1	397520.12	1217403.54
2	397530.34	1217412.66
3	397535.71	1217421.03
4	397536.24	1217424.24
5	397533.16	1217432.66
6	397531.26	1217435.82
7	397522.52	1217440.59
8	397519.37	1217441.12
9	397516.65	1217442.36
10	397514.92	1217443.89
11	397512.13	1217445.91
12	397510.73	1217448.41
13	397509.92	1217450.59
14	397509.05	1217453.13
15	397498.96	1217457.64
16	397494.06	1217459.90
17	397490.01	1217461.07
18	397486.18	1217460.72
19	397484.21	1217458.59
20	397483.11	1217453.89
21	397482.99	1217451.18
22	397483.28	1217447.87
23	397484.10	1217443.31
24	397484.71	1217440.93
25	397486.99	1217436.31
26	397488.80	1217431.43
27	397490.02	1217426.81
28	397489.98	1217422.11
29	397494.18	1217416.44
30	397511.17	1217400.08
31	397513.70	1217400.25
1	397520.12	1217403.54

Площадь участка - 1910 кв. м, объект археологического наследия расположен в кадастровом квартале 21:21:244302, земельные участки не зарегистрированы.

Периметр - 175 м.

Утвержден
приказом Министерства культуры,
по делам национальностей и архивного дела
Чувашской Республики
от 02.02.2019 № 01-07/527
(приложение № 2)

**Правовой режим
использования земельных участков в границах территории
объекта культурного наследия (памятника истории и культуры)
федерального значения «Городище «Ман сарт» (Ман самса), железный век»,
расположенного по адресу: Чувашская Республика,
Чебоксарский район, д. Шайгилидино**

Для территории объекта культурного наследия (памятника истории и культуры) федерального значения «Городище «Ман сарт» (Ман самса), железный век», расположенного по адресу: Чувашская Республика, Чебоксарский район, д. Шайгилидино (далее - объект археологического наследия) установлен особый правовой режим использования земель историко-культурного назначения.

В границах территории объекта археологического наследия допускается проведение следующих работ:

работы по изучению объекта археологического наследия, включая работы, имеющие целью поиск и изъятие археологических предметов, в том числе с использованием специальных технических средств поиска и (или) землеройных машин, проводящиеся на основании выдаваемого сроком не более чем на один год разрешения (открытого листа);

консервация и музеефикация объекта археологического наследия, а также другая деятельность, необходимая для обеспечения сохранности объекта археологического наследия в его историческом и ландшафтном окружении;

установка информационных надписей и обозначений в виде отдельно стоящих конструкций;

благоустройство территории и сохранение выраженных в рельефе элементов оборонительных укреплений (валов и рвов);

покос травы, порубка многолетних насаждений;

прогон и выпас скота.

В границах территории объекта археологического наследия запрещается осуществление мероприятий, наносящих ущерб объекту археологического наследия при любых видах деятельности, в том числе:

проведение строительных, мелиоративных, геолого-разведочных и изыскательских работ, связанных с нарушением почвенного покрова;

распашка земельных участков, снятие дерна и выемка грунта;

предоставление садоводческих и дачных земельных участков;

использование территории объекта археологического наследия под складирование;

свалка мусора и бытовых отходов;

установление рекламных конструкций и вывесок.