



ЧУВАШ РЕСПУБЛИКИ КУЛЬТУРА,  
НАЦИОНАЛЬНОСЕН ЁСĔСЕН  
ТАТА АРХИВ ЁСĔН МИНИСТЕРВИ

ПРИКАЗ  
22.12.2014 № 01-07/529  
Шупашкар хули

МИНИСТЕРСТВО КУЛЬТУРЫ,  
ПО ДЕЛАМ НАЦИОНАЛЬНОСТЕЙ И  
АРХИВНОГО ДЕЛА ЧУВАШСКОЙ РЕСПУБЛИКИ

ПРИКАЗ  
22.12.2014 № 01-07/529  
г. Чебоксары

Утверждены  
приказом Министерства культуры,  
по делам национальностей и архивного дела  
Чувашской Республики  
от 22.12.2014 № 01-07/529  
(приложение № 1)

Об утверждении границ террито-  
рии и правового режима использо-  
вания земельных участков в грани-  
цах территории объекта культу-  
рного наследия (памятника исто-  
рии и культуры) федерального зна-  
чения «Городище, средние века»

В соответствии с Федеральным законом от 25 июня 2002 г. № 73-ФЗ «Об объ-  
ектах культурного наследия (памятниках истории и культуры) народов Российской  
Федерации», Законом Чувашской Республики от 12 апреля 2005 г. № 10 «Об объектах  
культурного наследия (памятниках истории и культуры) в Чувашской Республике»,  
постановлением Кабинета Министров Чувашской Республики от 4 июня 2012 г.  
№ 216 «Вопросы Министерства культуры, по делам национальностей и архивного де-  
ла Чувашской Республики» п р и к а з ы в а ю:

1. Утвердить:

Границы территории объекта культурного наследия (памятника истории и  
культуры) федерального значения «Городище, средние века», расположенного по ад-  
ресу: Чувашская Республика, Чебоксарский район, д. Большое Янгильдино (далее -  
объект археологического наследия) (адрес на момент принятия на государственную  
охрану: Чувашская АССР, Чебоксарский район, д. Большое Янгильдино), принятого  
на государственную охрану постановлением Совета Министров Чувашской АССР от  
25 февраля 1974 г. № 128 «Об утверждении списков памятников истории и культуры  
Чувашской АССР, подлежащих государственной охране», согласно приложению № 1  
к настоящему приказу;

Правовой режим использования земельных участков в границах территории  
объекта археологического наследия согласно приложению № 2 к настоящему приказу.

2. Контроль за исполнением настоящего приказа оставляю за собой.

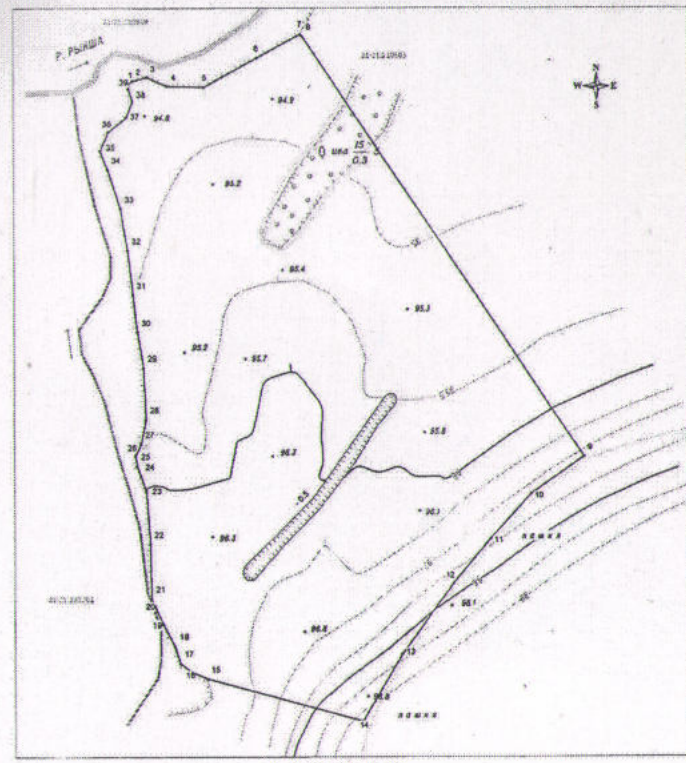
3. Настоящий приказ вступает в силу через десять дней после дня его офици-  
ального опубликования.

Министр

*В.П. Ефимов* В.П. Ефимов

Границы  
территории объекта культурного наследия (памятника истории и культуры)  
федерального значения «Городище, средние века», расположенного по адресу:  
Чувашская Республика, Чебоксарский район, д. Большое Янгильдино

1. Карта (План) границ территории объекта культурного наследия (памятника  
истории и культуры) федерального значения «Городище, средние века», расположен-  
ного по адресу: Чувашская Республика, Чебоксарский район, д. Большое Янгильдино  
(далее - объект археологического наследия), в картографической форме



Условные обозначения:  
Границы территории объекта археологического наследия  
и его составных частей  
21.21.210505 Номер кадастрового квартала

## 2. Описание границ территории объекта археологического наследия

Объект археологического наследия расположен на высоком правом берегу р. Сетнерки у ее впадения в р. Рыкшу. Граница территории объекта археологического наследия на северо-западной стороне проходит по верхней бровке оврага, являющегося руслом р. Рыкша (участок между характерными точками 1-8), далее граница идет в юго-восточном направлении по землям сельскохозяйственного назначения (участок между характерными точками 8 и 9), затем граница проходит в юго-западном направлении по землям сельскохозяйственного назначения вдоль границы пашни (участок между характерными точками 9-14), далее граница поворачивает в северо-западном направлении по землям сельскохозяйственного назначения (участок между характерными точками 14-15) доходит до края оврага, являющегося руслом р. Сетнерка, и проходит по верхней бровке оврага в направлении с юга на север (участок между характерными точками 15-1).

Координаты характерных точек границ территории объекта археологического наследия в местной системе координат МСК-21

Номера точек	Координаты	
	X	Y
1	394912.72	1232549.65
2	394914.04	1232551.16
3	394915.59	1232556.81
4	394912.10	1232564.73
5	394911.75	1232578.75
6	394923.01	1232599.19
7	394931.91	1232615.90
8	394931.28	1232616.89
9	394767.73	1232726.96
10	394753.56	1232706.51
11	394736.19	1232690.54
12	394719.08	1232675.90
13	394691.73	1232655.63
14	394665.68	1232639.98
15	394682.35	1232579.40
16	394684.76	1232573.85
17	394688.23	1232569.11
18	394694.86	1232567.03
19	394703.35	1232562.57
20	394710.25	1232559.43
21	394713.17	1232558.13
22	394734.07	1232557.71
23	394754.46	1232556.23
24	394760.29	1232554.14
25	394764.27	1232552.57
26	394768.24	1232552.07
27	394772.72	1232554.21
28	394782.24	1232556.11
29	394802.09	1232555.16
30	394815.86	1232552.85
31	394830.42	1232551.07
32	394847.90	1232549.05
33	394864.32	1232546.49
34	394879.69	1232541.54
35	394886.86	1232538.67

1	2	3
36	394894.24	1232541.88
37	394900.02	1232548.79
38	394906.36	1232551.21
39	394910.88	1232549.69
1	394912.72	1232549.65

Площадь участка - 30202,0 кв. м, затрагивает земельные участки с кадастровыми номерами: 21:01:210505:75; 21:01:210505:77; 21:01:210505:79; 21:01:210505:80; 21:01:210505:83; 21:01:210505:88; 21:01:210505:89; 21:01:210505:90; 21:01:210505:91; 21:01:210505:92.

Периметр - 716 м.

Утвержден  
приказом Министерства культуры,  
по делам национальностей и архивного дела  
Чувашской Республики  
от 22.11.2014 № 01-09/1529  
(приложение № 2)

**Правовой режим  
использования земельных участков в границах территории  
объекта культурного наследия (памятника истории и культуры)  
федерального значения «Городище, средние века», расположенного по адресу:  
Чувашская Республика, Чебоксарский район, д. Большое Янгильдино**

Для территории объекта культурного наследия (памятника истории и культуры) федерального значения «Городище, средние века», расположенного по адресу: Чувашская Республика, Чебоксарский район, д. Большое Янгильдино (далее - объект археологического наследия) установлен особый правовой режим использования земель историко-культурного назначения.

В границах территории объекта археологического наследия допускается проведение следующих работ:

работы по изучению объекта археологического наследия, включая работы, имеющие целью поиск и изъятие археологических предметов, в том числе с использованием специальных технических средств поиска и (или) землеройных машин, проводящиеся на основании выдаваемого сроком не более чем на один год разрешения (открытого листа);

консервация и музеефикация объекта археологического наследия, а также другая деятельность, необходимая для обеспечения сохранности объекта археологического наследия в его историческом и ландшафтном окружении;

установка информационных надписей и обозначений в виде отдельно стоящих конструкций;

благоустройство территории и сохранение выраженных в рельефе элементов оборонительных укреплений (валов и рвов);

покос травы, порубка многолетних насаждений;

прогон и выпас скота.

В границах территории объекта археологического наследия запрещается осуществление мероприятий, наносящих ущерб объекту археологического наследия при любых видах деятельности, в том числе:

проведение строительных, мелиоративных, геолого-разведочных и изыскательских работ, связанных с нарушением почвенного покрова;

распашка земельных участков, снятие дерна и выемка грунта;

предоставление садоводческих и дачных земельных участков;

использование территории объекта археологического наследия под складированием;

свалка мусора и бытовых отходов;

установление рекламных конструкций и вывесок.