



ЧĂВАШ РЕСПУБЛИКИН КУЛЬТУРА,
НАЦИОНАЛЬНОСЕН ЁСĔСЕН
ТАТА АРХИВ ЁСĔН МИНИСТЕРВИ

МИНИСТЕРСТВО КУЛЬТУРЫ,
ПО ДЕЛАМ НАЦИОНАЛЬНОСТЕЙ И
АРХИВНОГО ДЕЛА ЧУВАШСКОЙ РЕСПУБЛИКИ

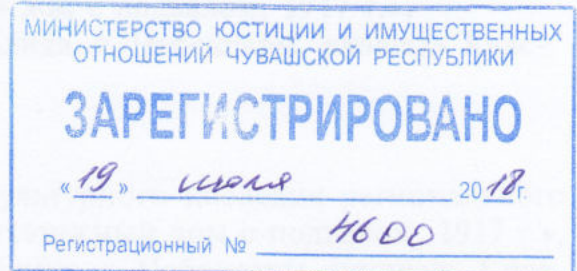
ПРИКАЗ

26.06.2018 № 01-04/245
Шупашкар хули

ПРИКАЗ

26.06.2018 № 01-04/245
г. Чебоксары

**Об утверждении границ территории
объекта культурного наследия (па-
мятника истории и культуры) реги-
онального (республиканского) зна-
чения «Каменный двухэтажный дом с
подвалом, 1917 г.», расположенного
по адресу: Чувашская Республика,
г. Чебоксары, площадь Красная, д. 3**



В соответствии с Федеральным законом от 25 июня 2002 г. № 73-ФЗ «Об объектах культурного наследия (памятниках истории и культуры) народов Российской Федерации», Законом Чувашской Республики от 12 апреля 2005 г. № 10 «Об объектах культурного наследия (памятниках истории и культуры) в Чувашской Республике», постановлением Кабинета Министров Чувашской Республики от 4 июня 2012 г. № 216 «Вопросы Министерства культуры, по делам национальностей и архивного дела Чувашской Республики» п р и к а з ы в а ю:

1. Утвердить прилагаемые границы территории объекта культурного наследия (памятника истории и культуры) регионального (республиканского) значения «Каменный двухэтажный дом с подвалом, 1917 г.», расположенного по адресу: Чувашская Республика, г. Чебоксары, площадь Красная, д. 3 (адрес на момент принятия на государственную охрану: Чувашская Республика, г. Чебоксары, ул. Плеханова, 7), принятого на государственную охрану постановлением Совета Министров Чувашской АССР от 23 октября 1990 г. № 299 «О дополнении списка памятников истории и культуры местного (АССР) значения, подлежащих государственной охране».

2. Настоящий приказ вступает в силу через десять дней после дня его официального опубликования.

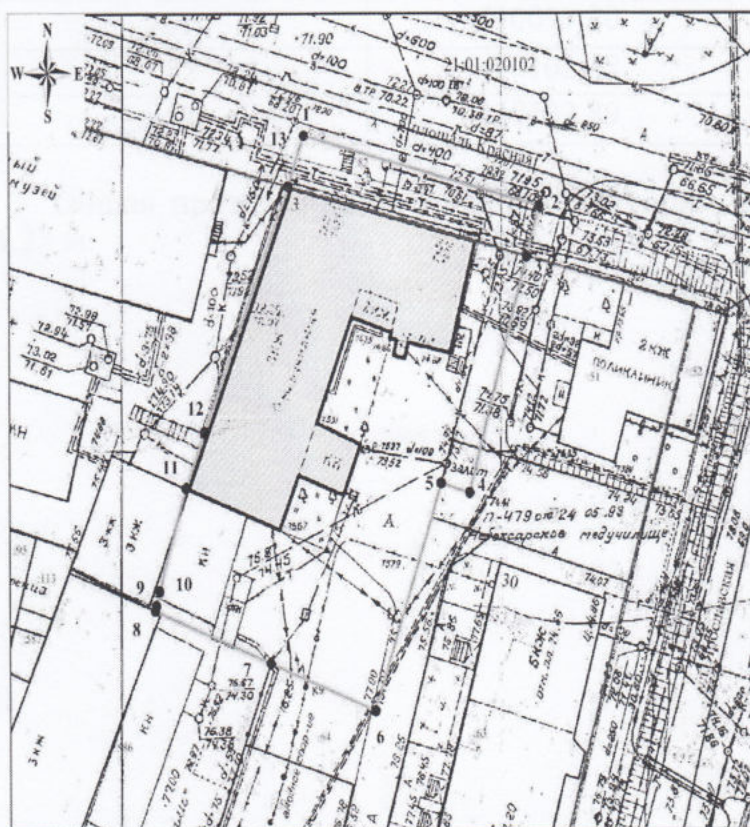
Министр

К.Г. Яковлев

Утверждены
приказом Министерства культуры,
по делам национальностей и архивного дела
Чувашской Республики
от 26.06.2018 № 01-07/295
(приложение)

Границы
территории объекта культурного наследия регионального (республиканского)
значения «Каменный двухэтажный дом с подвалом, 1917 г.»,
расположенного по адресу: Чувашская Республика, г. Чебоксары, площадь Крас-
ная, д. 3.

1. Схема границ территории объекта культурного наследия регионального (республиканского) значения «Каменный двухэтажный дом с подвалом, 1917 г.», расположенного по адресу: Чувашская Республика, г. Чебоксары, площадь Красная, д. 3. (далее - объект культурного наследия):



2. Описание границ территории объекта культурного наследия

Границы территории объекта культурного наследия проходят по краю проезжей части площади Красная (характерные точки 1, 2), далее поворачивают в южном направлении и проходят по границам земельного участка объекта культурного наследия «Дом жилой, конец XVIII – начало XIX вв.», расположенного по адресу: Чувашская Республика, г. Чебоксары, площадь Красная, д. 1 (харак-

терные точки 2, 3, 4, 5, 6), затем поворачивают в западном направлении, проходят по границам земельного участка объекта культурного наследия (характерные точки 6, 7, 8), далее поворачивают в северном направлении, проходят по границам земельного участка объекта культурного наследия до пересечения с исходной точкой (характерные точки 8, 9, 10, 11, 12, 13, 1).

**Координаты
характерных точек границ территории объекта культурного наследия
в местной системе координат МСК-21**

Номера точек	Координаты	
	X	Y
1	410138.57	1231662.82
2	410130.70	1231693.92
3	410125.03	1231692.25
4	410098.62	1231684.64
5	410099.69	1231680.91
6	410074.19	1231672.20
7	410079.56	1231658.30
8	410085.45	1231643.06
9	410086.04	1231643.20
10	410087.63	1231643.62
11	410099.20	1231647.18
12	410105.48	1231649.61
13	410132.89	1231660.78

Общая протяженность границ территории объекта культурного наследия — 184,27 м.