



ЧАВАШ РЕСПУБЛИКИН КУЛЬТУРА,
НАЦИОНАЛЬНОСЕН ЁСЁСЕН
ТАТА АРХИВ ЁСЁН МИНИСТЕРСТВИ

МИНИСТЕРСТВО КУЛЬТУРЫ,
ПО ДЕЛАМ НАЦИОНАЛЬНОСТЕЙ И
АРХИВНОГО ДЕЛА ЧУВАШСКОЙ РЕСПУБЛИКИ

ПРИКАЗ

26.06.2018

01-04/246 №

Шупашкар хули

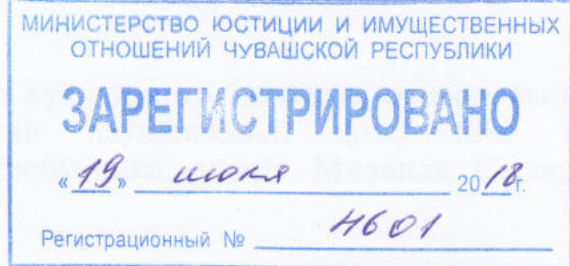
ПРИКАЗ

26.06.2018

№ 01-04/246

г. Чебоксары

**Об утверждении границ территории
объекта культурного наследия
(памятника истории и культуры)
регионального (республиканского)
значения «Каменный двухэтажный
дом, 1880 г.», расположенного по
адресу: Чувашская Республика,
г. Чебоксары, улица Михаила
Сеспеля, д. 18**



В соответствии с Федеральным законом от 25 июня 2002 г. № 73-ФЗ «Об объектах культурного наследия (памятниках истории и культуры) народов Российской Федерации», Законом Чувашской Республики от 12 апреля 2005 г. № 10 «Об объектах культурного наследия (памятниках истории и культуры) в Чувашской Республике», постановлением Кабинета Министров Чувашской Республики от 4 июня 2012 г. № 216 «Вопросы Министерства культуры, по делам национальностей и архивного дела Чувашской Республики» п р и к а з ы в а ю:

1. Утвердить прилагаемые границы территории объекта культурного наследия (памятника истории и культуры) регионального (республиканского) значения «Каменный двухэтажный дом, 1880 г.», расположенного по адресу: Чувашская Республика, г. Чебоксары, улица Михаила Сеспеля, д. 18 (адрес на момент принятия на государственную охрану: Чувашская Республика, г. Чебоксары, ул. Сеспеля, 18), принятого на государственную охрану постановлением Совета Министров Чувашской АССР от 23 октября 1990 г. № 299 «О дополнении списка памятников истории и культуры местного (АССР) значения, подлежащих государственной охране».

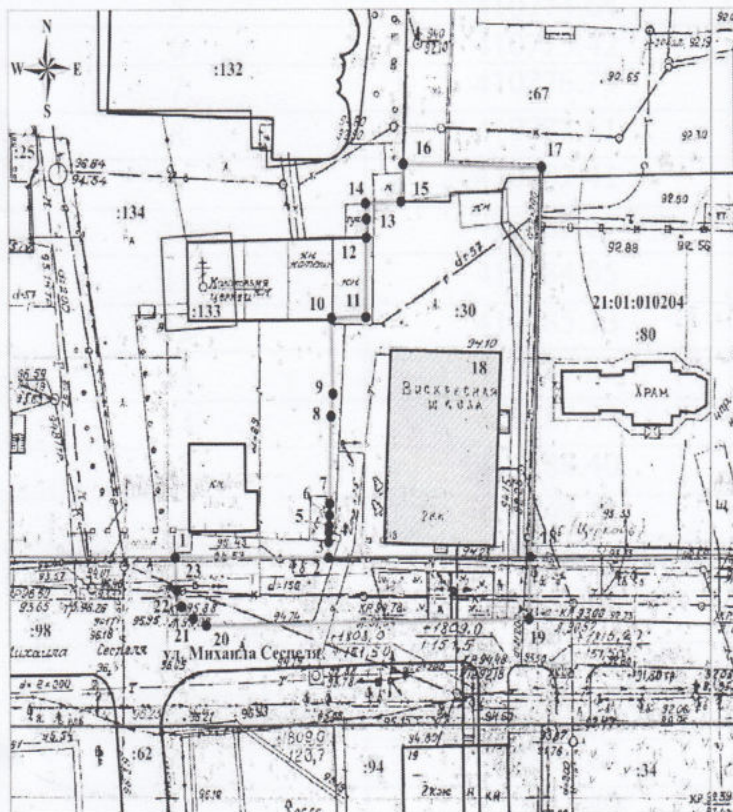
2. Настоящий приказ вступает в силу через десять дней после дня его официального опубликования.

Министр

К.Г. Яковлев

Границы
территории объекта культурного наследия регионального (республиканского)
значения «Каменный двухэтажный дом, 1880 г.»,
расположенного по адресу: Чувашская Республика, улица Михаила Сеспеля, д. 18

1. Схема границ территории объекта культурного наследия регионального (республиканского) значения «Каменный двухэтажный дом, 1880 г.», расположенного по адресу: Чувашская Республика, улица Михаила Сеспеля, д. 18. (далее - объект культурного наследия):



УСЛОВНЫЕ ОБОЗНАЧЕНИЯ:

- Границы территории объекта культурного наследия
- Поворотные точки границы территории объекта культурного наследия
- Красная линия
- 21:01:010204 - Номер кадастрового квартала
- - Объект культурного наследия

2. Описание границ территории объекта культурного наследия

Границы объекта культурного наследия проходят по красной линии улицы Михаила Сеспеля (характерные точки 1, 2), далее поворачивают в северном направлении и, представляя собой ломаную линию, проходят по границам территории объекта культурного наследия «Собор Введения с фресками и колокольней, 1651 г.», расположенного по улице Константина Иванова, д. 21 (характерные точки 2, 3, 4, 5, 6, 7, 8, 9, 10, 11, 12, 13, 14, 15, 16), затем проходят вдоль существующей железобетонной

подпорной стенки до пересечения с красной линией улицы Михаила Сеспеля (характерные точки 16, 17, 18) и далее в створе с железобетонной подпорной стенкой до пересечения с проезжей частью улицы Михаила Сеспеля (характерные точки 18, 19), затем проходят по краю проезжей части улицы Михаила Сеспеля со стороны южного фасада рассматриваемого объекта культурного наследия (характерные точки 19, 20) и далее по краю проезжей части въезда на территорию Введенского собора до пересечения с красной линией улицы Михаила Сеспеля и соединения с исходной точкой (характерные точки 20, 21, 22, 23, 1).

**Координаты
характерных точек границ территории объекта культурного наследия
в местной системе координат МСК-21**

Номера точек	Координаты	
	X	Y
1	410826.90	1231273.64
2	410826.49	1231292.30
3	410782.24	1231290.60
4	410775.20	1231290.39
5	410774.64	1231246.77
6	410775.42	1231245.03
7	410776.79	1231243.48
8	410778.61	1231242.80
9	410782.41	1231242.61
10	410782.27	1231263.37
11	410784.05	1231263.37
12	410785.13	1231263.41
13	410785.85	1231263.44
14	410787.07	1231263.50
15	410788.40	1231263.56
16	410798.28	1231263.75
17	410800.83	1231264.03
18	410809.42	1231263.83
19	410809.52	1231268.54
20	410818.56	1231268.64
21	410820.66	1231268.66
22	410822.44	1231268.54
23	410822.62	1231273.34

Общая протяженность границ территории объекта культурного наследия — 198,0 м.