

52-53
(2)



ЧАВАШ РЕСПУБЛИКИН КУЛЬТУРА,
НАЦИОНАЛЬНОСЕН ЁСЕСЕН ТАТА
АРХИВ ЁСЕН МИНИСТЕРСТВИ

МИНИСТЕРСТВО КУЛЬТУРЫ,
ПО ДЕЛАМ НАЦИОНАЛЬНОСТЕЙ И
АРХИВНОГО ДЕЛА ЧУВАШСКОЙ РЕСПУБЛИКИ

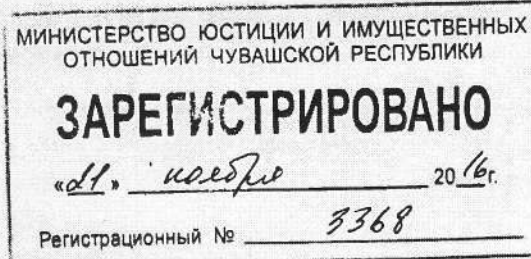
ПРИКАЗ

28.10.2016 01-07/386 №
Шупашкар хули

ПРИКАЗ

28.10.2016 № 01-07/386
г. Чебоксары

О включении выявленных объектов культурного наследия в единый государственный реестр объектов культурного наследия (памятников истории и культуры) народов Российской Федерации в качестве объектов культурного наследия регионального (республиканского) значения и утверждении границ их территорий



В соответствии с Федеральным законом от 25 июня 2002 г. № 73-ФЗ «Об объектах культурного наследия (памятниках истории и культуры) народов Российской Федерации», Законом Чувашской Республики от 12 апреля 2005 г. № 10 «Об объектах культурного наследия (памятниках истории и культуры) в Чувашской Республике» **п р и к а з ы в а ю:**

1. Включить в единый государственный реестр объектов культурного наследия (памятников истории и культуры) народов Российской Федерации в качестве объектов культурного наследия регионального (республиканского) значения выявленные объекты культурного наследия, указанные в приложении № 1 к настоящему приказу.

2. Утвердить:

границы территории объекта культурного наследия регионального (республиканского) значения «Братская могила воинов, умерших от ран в госпиталях в годы Великой Отечественной войны 1941 - 1945 годов. В 1965 году на могиле установлен памятник», расположенного по адресу: Чувашская Республика, г. Алатырь, городское кладбище, согласно приложению № 2 к настоящему приказу;

границы территории объекта культурного наследия регионального (республиканского) значения «Монумент жителям села Янгорчино, деревень Хорнзор и Напольное Тугаево, павшим на фронтах Великой Отечественной войны 1941-1945 годов», расположенного по адресу: Чувашская Республика, Вурнарский район, с. Янгорчино, согласно приложению № 3 к настоящему приказу.

3. Отделу охраны объектов культурного наследия (Ипатьеву А.В.) обеспечить направление настоящего приказа в филиал федерального государственного бюджетного учреждения «Федеральная кадастровая палата Федеральной службы государственной регистрации, кадастра и картографии» по Чувашской Республике - Чувашии для внесения сведений о границах территории указанных объектов культурного наследия в государственный кадастр недвижимости в порядке информационного взаимодействия, установленном законодательством Российской Федерации.

4. Настоящий приказ вступает в силу через десять дней после дня его официального опубликования.

Министр

К.Г. Яковлев

Приложение № 1
к приказу Министерства культуры, по
делам национальностей и архивного
дела Чувашской Республики
от 28.10. 2016 г. № 01-01/386

**Выявленные объекты культурного наследия,
включаемые в единый государственный реестр объектов культурного
наследия (памятников истории и культуры) народов Российской Федерации
в качестве объектов культурного наследия регионального (республиканско-
го) значения**

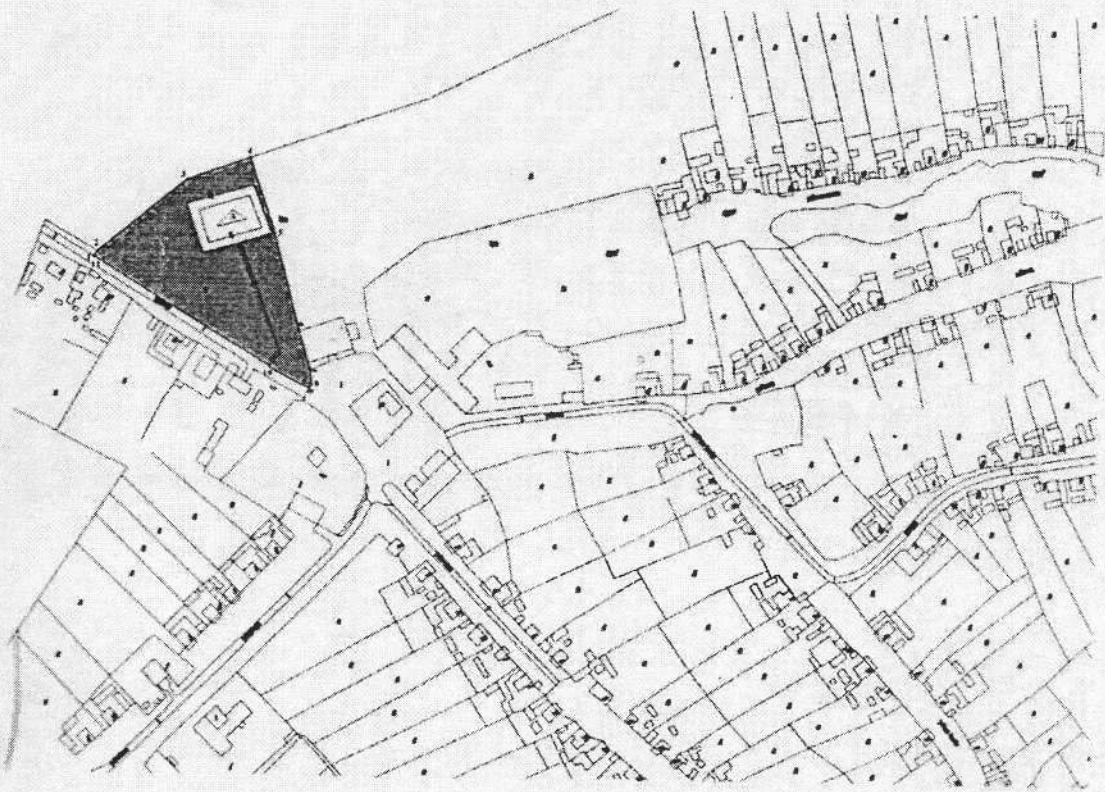
№ п/п	Наименование	Время создания (возникновения)	Местонахождение	Вид объекта
1.	Братская могила воинов, умерших от ран в госпиталях в годы Великой Отечественной войны 1941 - 1945 годов. В 1965 году на могиле установлен памятник	-	Чувашская Республика, г. Алатырь, городское кладбище	памятник
2.	Монумент жителям села Янгорчино, деревень Хорнзор и Напольное Тугаево, павшим на фронтах Великой Отечественной войны 1941 - 1945 годов	1971 г.	Чувашская Республика, Вурнарский район, с. Янгорчино	памятник

УТВЕРЖДЕНЫ
 приказом Министерства культуры, по
 делам национальностей и архивного
 дела Чувашской Республики
 от 28.10 2016 г. № 01-07/386
 (приложение № 3)

ГРАНИЦЫ ТЕРРИТОРИИ

**объекта культурного наследия регионального (республиканского) значения
 «Монумент жителям села Янгорчино, деревень Хорнзор и Напольное Тугаево,
 павшим на фронтах Великой Отечественной войны 1941 - 1945 годов», располо-
 женного по адресу: Чувашская Республика, Вурнарский район, с. Янгорчино**

1. Карта (план) границ территории объекта культурного наследия регионального (республиканского) значения «Монумент жителям села Янгорчино, деревень Хорнзор и Напольное Тугаево, павшим на фронтах Великой Отечественной войны 1941-1945 годов», расположенного по адресу: Чувашская Республика, Вурнарский район, с. Янгорчино (далее - объект культурного наследия), в картографической форме



Условные обозначения

- 1, 2, 3 - обозначение характерных точек территории объекта культурного наследия
- - границы территории объекта культурного наследия
- ▨ - территория объекта культурного наследия



ЧĂВАШ РЕСПУБЛИКИН КУЛЬТУРА,
НАЦИОНАЛЬНОСЕН ЁСĔСЕН
ТАТА АРХИВ ЁСĔН МИНИСТЕРСТВИ

МИНИСТЕРСТВО КУЛЬТУРЫ,
ПО ДЕЛАМ НАЦИОНАЛЬНОСТЕЙ И
АРХИВНОГО ДЕЛА ЧУВАШСКОЙ РЕСПУБЛИКИ

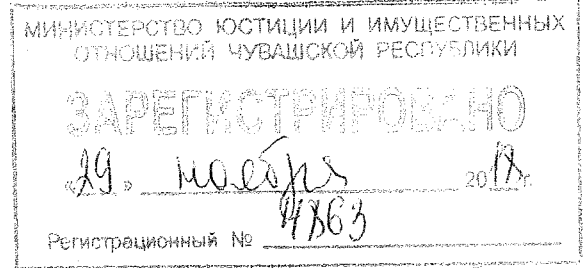
ПРИКАЗ

09.11.2018 01-04/461 №
Шупашкар хули

ПРИКАЗ

09.11.2018 № 01-04/461
г. Чебоксары

О внесении изменений в приказ Министерства культуры, по делам национальностей и архивного дела Чувашской Республики от 28 октября 2016 г. № 01-07/386



Приказы в а ю:

1. Внести в приказ Министерства культуры, по делам национальностей и архивного дела Чувашской Республики от 28 октября 2016 г. № 01-07/386 «О включении выявленных объектов культурного наследия в единый государственный реестр объектов культурного наследия (памятников истории и культуры) народов Российской Федерации в качестве объектов культурного наследия регионального (республиканского) значения и утверждении границ их территорий» (зарегистрирован в Министерстве юстиции и имущественных отношений Чувашской Республики 21 ноября 2016 г., регистрационный № 3368) следующие изменения:

пункт 2 приложения № 2, утвержденного указанным приказом, изложить в следующей редакции:

«2. Описание границ территории объекта культурного наследия

Территория объекта культурного наследия представляет собой прямоугольник, соединенный дорожкой с центральной кладбищенской аллеей, пересекающей кладбище. На территории объекта культурного наследия находятся непосредственно воинское захоронение, расположенное на выложенной плитами площадке, а также расположенные слева и справа от площадки участки газона. Длина территории составляет 11,8 м, ширина - 10,0 м.

Границы территории объекта культурного наследия проходят по линии металлической ограды объекта культурного наследия (характерные точки 1, 2, 3, 4).

**Координаты характерных точек границ территории
объекта культурного наследия в местной системе координат МСК-21**

Номера точек	Координаты	
	X	Y
1	263513.58	1187352.88
2	263525.10	1187355.47
3	263522.97	1187365.09
4	263511.42	1187362.18

Площадь территории объекта культурного наследия - 115 кв. м.»;

пункт 2 приложения № 3, утвержденного указанным приказом, изложить в следующей редакции:

«2. Описание границ территории объекта культурного наследия

Границы территории объекта культурного наследия проходят в северо-восточном направлении по границе березовой рощи (характерные точки 1, 2, 3), затем параллельно объекту культурного наследия на расстоянии от объекта культурного наследия 27,0 м (характерные точки 3, 4), далее поворачивают под прямым углом в южном направлении, проходят по восточной границе земельного участка парка культуры и отдыха с. Янгорчино (характерные точки 4, 5, 6, 7, 8, 9), затем поворачивают в северо-западном направлении, проходят по западной границе земельного участка парка культуры и отдыха с. Янгорчино до пересечения с исходной точкой территории объекта культурного наследия (характерные точки 9, 10, 1).

**Координаты характерных точек границ территории
объекта культурного наследия в местной системе координат МСК-21**

Номера точек	Координаты	
	X	Y
1	342960.990	1221560.150
2	342964.600	1221564.010
3	343019.190	1221631.180
4	343037.260	1221682.960
5	342980.320	1221701.930
6	342905.650	1221718.250
7	342876.940	1221727.650
8	342865.350	1221728.360
9	342863.460	1221726.860
10	342878.670	1221695.380
11	342960.990	1221560.150

Площадь территории объекта культурного наследия - 1,4 га.».

2. Настоящий приказ вступает в силу через десять дней после дня его официального опубликования.

Министр



К.Г. Яковлев