



ЧĂВАШ РЕСПУБЛИКИН КУЛЬТУРА,
НАЦИОНАЛЬНОСЕН ЁСĖСЕН
ТАТА АРХИВ ЁСĖН МИНИСТЕРСТИ

МИНИСТЕРСТВО КУЛЬТУРЫ,
ПО ДЕЛАМ НАЦИОНАЛЬНОСТЕЙ И
АРХИВНОГО ДЕЛА ЧУВАШСКОЙ РЕСПУБЛИКИ

ПРИКАЗ

05.03.2021 01-05/195 №
Шупашкар хули

ПРИКАЗ

05.03.2021 № 01-05/195
г. Чебоксары

Об утверждении предмета охраны объекта культурного наследия (памятника истории и культуры) регионального (республиканского) значения «Каменный двухэтажный дом, конец XIX в.», расположенного по адресу: Чувашская Республика, г. Алатырь, ул. Ленина, д. 14

В соответствии с Федеральным законом от 25 июня 2002 г. № 73-ФЗ «Об объектах культурного наследия (памятниках истории и культуры) народов Российской Федерации», Законом Чувашской Республики от 12 апреля 2005 г. № 10 «Об объектах культурного наследия (памятниках истории и культуры) в Чувашской Республике», постановлением Кабинета Министров Чувашской Республики от 4 июня 2012 г. № 216 «Вопросы Министерства культуры, по делам национальностей и архивного дела Чувашской Республики» п р и к а з ы в а ю:

1. Утвердить прилагаемый предмет охраны объекта культурного наследия (памятника истории и культуры) регионального (республиканского) значения «Каменный двухэтажный дом, конец XIX в.», расположенного по адресу: Чувашская Республика, г. Алатырь, ул. Ленина, д. 14, принятого на государственную охрану постановлением Совета Министров Чувашской АССР от 23 октября 1990 г. № 299 «О дополнении списка памятников истории и культуры местного (АССР) значения, подлежащих государственной охране».

2. Контроль за исполнением настоящего приказа возложить на заместителя министра культуры, по делам национальностей и архивного дела Чувашской Республики, курирующего соответствующее направление деятельности.

Министр




С.А. Каликова

Утвержден
приказом Министерства культуры,
по делам национальностей и архивного дела
Чувашской Республики
от 05.03.2021 № 01-05/195

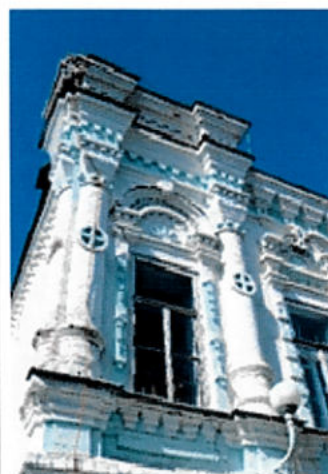
Предмет охраны
объекта культурного наследия (памятника истории и культуры)
регионального (республиканского) значения «Каменный двухэтажный
дом, конец XIX в.», расположенного по адресу: Чувашская Республика,
г. Алатырь, ул. Ленина, д. 14

№ п/п	Описание предмета охраны	Изображение
1. Градостроительные характеристики		
1.1	Местоположение объекта культурного наследия в историческом центре города Алатырь, на ул. Ленина, вблизи от ряда объектов культурного наследия (памятников истории и культуры) регионального значения, габариты, конфигурация и силуэт здания	
1.2	Особая градостроительная роль объекта культурного наследия, являющегося важной составной частью исторического центра города Алатырь, активно участвующего в формировании исторической панорамы и силуэта города, его природного и культурного ландшафта, визуальные связи памятника с другими зданиями улицы – объектами культурного наследия	

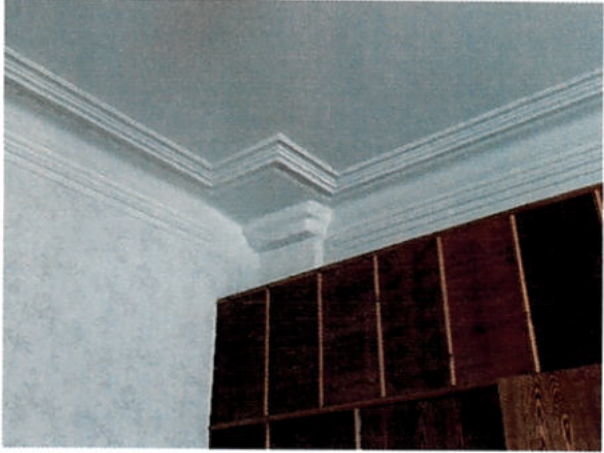


2. Архитектурные и конструктивные характеристики объекта

2.1	Объемно-пространственная композиция памятника, состоящая из двухэтажного прямоугольного в плане объема	
2.2	Крыша: скатная полувальмовая. Высотные отметки по карнизам и конькам	
2.3	Композиционное и архитектурно-художественное оформление фасадов, в том числе: <ul style="list-style-type: none">- наличники с кирпичными тесаными элементами, обрамляющие окна;- сандрики, подчеркивающие и обрамляющие окна;- широкие полочки на кронштейнах с замковыми камнями над окнами первого этажа,- пышные, с полуциркульными рельефными элементами сандрики над окнами второго этажа- кронштейны, оформляющие подоконные части на ширину проемов;- отделка рустом стены первого этажа;	

- междуэтажный карниз с рядом сухариков;
- аттики, подчеркивающие угловые объемы;
- профилированный, полукруглого очертания аттик с арочным окном в середине, акцентирующий центричность композиции;
- прямоугольные пилястры первого этажа, декорированные филенками;
- полукруглые, с элементами ордерной системы пилястры второго этажа, фланкирующие среднюю, с пятью окнами на этаже, часть здания;
- круглый с крестом в середине элемент, установленный на пилястрах второго этажа, подчеркивающий линию верха оконных проемов;
- широкий венчающий карниз с разнообразными деталями кирпичного декора



<p>2.4</p>	<p>Материал и характер отделки фасадных поверхностей: окраска кирпичной кладки стен</p>	
<p>2.5</p>	<p>Колористическое решение: окраска плоскостей стен краской светлых тонов с выделением элементов декора белым цветом</p>	
<p>2.6</p>	<p>Местоположение, габариты, конфигурация и характер столбчатых заполнений оконных и дверных проемов здания на момент постройки с рисунками оконных переплетов</p>	
<p>2.7</p>	<p>Сложившаяся пространственно-планировочная структура интерьеров в пределах капитальных стен, опорных конструкций, перекрытий.</p>	
<p>2.8</p>	<p>Конструктивные элементы: ленточные бутовые фундаменты; наружные стены из керамического полнотелого кирпича на цементно-песчаном растворе</p>	

2.9	<p>Архитектурно-художественное оформление интерьеров:</p> <ul style="list-style-type: none"> - потолочные и карнизные тяги (профиль рисунка, глубина, материал исполнения) 	
2.10	<p>Лестница, ведущая на второй этаж, с кованными ограждениями фигурной формы</p>	
<p>3. Инженерно-техническое оборудование</p>		
3.1	<p>Круглые голландские печи в металлических футлярах на втором этаже: их количество, форма, расположение относительно друг друга</p>	

3.2

Угловые и стеновые печи на первом этаже: их количество, форма, расположение относительно друг друга

