



ЧĂВАШ РЕСПУБЛИКИН КУЛЬТУРА,  
НАЦИОНАЛЬНОСЕН ЁСĔСЕН  
ТАТА АРХИВ ЁСĔН МИНИСТЕРВИ

МИНИСТЕРСТВО КУЛЬТУРЫ,  
ПО ДЕЛАМ НАЦИОНАЛЬНОСТЕЙ И  
АРХИВНОГО ДЕЛА ЧУВАШСКОЙ РЕСПУБЛИКИ

ПРИКАЗ

05.03.2021

01-05/198 №

Шупашкар хули

ПРИКАЗ

05.03.2021

№ 01-05/198

г. Чебоксары

Об утверждении предмета охраны объекта культурного наследия (памятника истории и культуры) регионального (республиканского) значения «Дом, в котором дважды останавливался К.Е. Ворошилов (в конце 1941 г. и в начале 1942 г.)», расположенного по адресу: Чувашская Республика, Алатырский район, с. Чуварлей, ул. Николаева, д. 142

В соответствии с Федеральным законом от 25 июня 2002 г. № 73-ФЗ «Об объектах культурного наследия (памятниках истории и культуры) народов Российской Федерации», Законом Чувашской Республики от 12 апреля 2005 г. № 10 «Об объектах культурного наследия (памятниках истории и культуры) в Чувашской Республике», постановлением Кабинета Министров Чувашской Республики от 4 июня 2012 г. № 216 «Вопросы Министерства культуры, по делам национальностей и архивного дела Чувашской Республики» п р и к а з ы в а ю:

1. Утвердить прилагаемый предмет охраны объекта культурного наследия (памятника истории и культуры) регионального (республиканского) значения «Дом, в котором дважды останавливался К.Е. Ворошилов (в конце 1941 г. и в начале 1942 г.)», расположенного по адресу: Чувашская Республика, Алатырский район, с. Чуварлей, ул. Николаева, д. 142 (адрес на момент принятия на государственную охрану: Чувашская Республика, Алатырский район, с. Чуварлей), принятого на государственную охрану постановлением Совета Министров Чувашской АССР от 25 февраля 1974 г. № 128 «Об утверждении списков памятников истории и культуры Чувашской АССР, подлежащих государственной охране».



2. Контроль за исполнением настоящего приказа возложить на заместителя министра культуры, по делам национальностей и архивного дела Чувашской Республики, курирующего соответствующее направление деятельности.

Министр

С.А. Каликова

Утвержден  
приказом Министерства культуры,  
по делам национальностей и архивного дела  
Чувашской Республики  
от 05.03.2024 № 01-05/198

**Предмет охраны**  
**объекта культурного наследия (памятника истории и культуры)**  
**регионального (республиканского) значения «Дом, в котором дважды**  
**останавливался К.Е. Ворошилов (в конце 1941 г. и в начале 1942 г.)»,**  
**расположенного по адресу: Чувашская Республика, Алатырский район,**  
**с. Чуварлей, ул. Николаева, д. 142**

№ п/п	Описание предмета охраны	Изображение
<b>1. Градостроительные характеристики</b>		
1.1	Местоположение объекта культурного наследия в северной части с. Чуварлей на ул. Николаева, на территории противотуберкулезного санатория, габариты, конфигурация и силуэт здания	
1.2	Особая градостроительная роль объекта культурного наследия, активно участвующего в формировании исторической среды территории и панорамы противотуберкулезного санатория, его визуальные связи с другими объектами застройки	

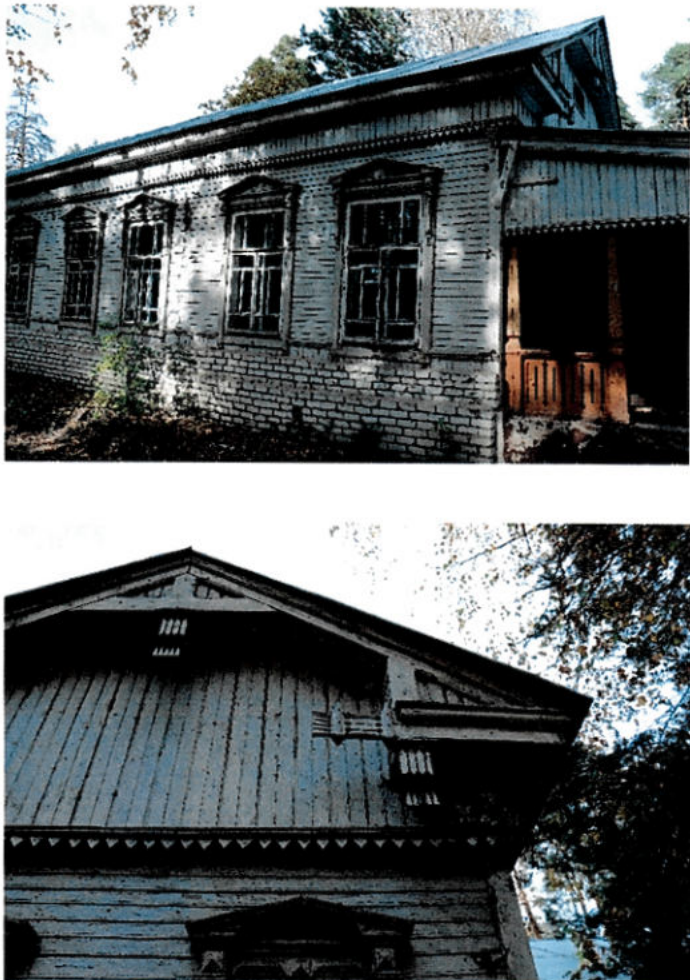


## 2. Архитектурные и конструктивные характеристики объекта

2.1 Объемно-пространственная композиция памятника, состоящая из одноэтажного П-образного в плане объема с верандой со стороны западного фасада, верандой и террасой – со стороны восточного фасада

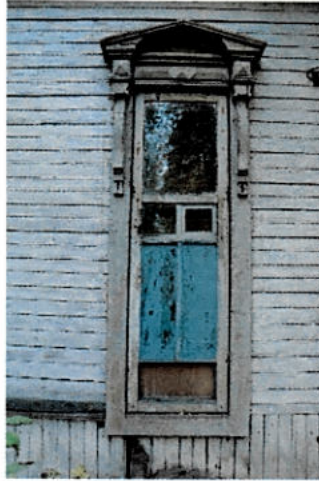


2.2 Крыша: двускатная, покрыта фальцевой кровлей. Высотные отметки по карнизам и конькам

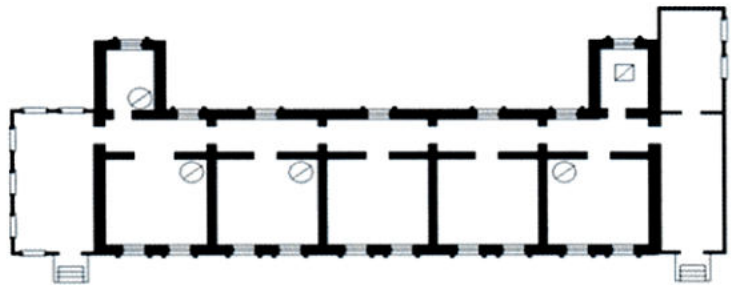


<p>2.3</p>	<p>Композиционное и архитектурно-художественное оформление фасадов, в том числе:</p> <ul style="list-style-type: none"> <li>- прямоугольные окна, подчеркнутые резными наличниками с треугольным сандриком и накладными резными элементами;</li> <li>- венчающий карниз;</li> <li>- подоконный пояс, объединяющий оконные проемы и формирующий горизонтальное членение стен;</li> <li>- полуфронтоны западного, северного и восточного фасадов, отмеченные резными элементами и карнизами</li> </ul>	
<p>2.4</p>	<p>Материал и характер отделки фасадных поверхностей: обшивка бревенчатых рубленых стен тесом вертикально и горизонтально</p>	
<p>2.5</p>	<p>Колористическое решение: окраска плоскостей стен краской светлых тонов с выделением элементов декора цветом</p>	

2.6 Местоположение, габариты, конфигурация и характер столярных заполнений оконных и дверных проемов здания на момент постройки с рисунками оконных переплетов, в том числе межкомнатные двустворчатые филенчатые деревянные двери



2.7 Сложившаяся пространственно-планировочная структура интерьеров в пределах капитальных стен, опорных конструкций, перекрытий.



2.8 Конструктивные элементы: ленточные бутовые фундаменты; наружные бревенчатые стены, обшитые тесом



### 3. Инженерно-техническое оборудование

3.1 Круглые голландские печи в металлических футлярах



### 4. Мемориальная ценность объекта

4.1 Объект непосредственно связан с жизнью и деятельностью Маршала Советского Союза К.Е. Ворошилова (1881 – 1969)

