



ЧĂВАШ РЕСПУБЛИКИН КУЛЬТУРА,
НАЦИОНАЛЬНОСЕН ЁСĔСЕН
ТАТА АРХИВ ЁСĔН МИНИСТЕРСТВИ

МИНИСТЕРСТВО КУЛЬТУРЫ,
ПО ДЕЛАМ НАЦИОНАЛЬНОСТЕЙ И
АРХИВНОГО ДЕЛА ЧУВАШСКОЙ РЕСПУБЛИКИ

ПРИКАЗ

05.12.2022 № 01-05/592
Шупашкар хули

ПРИКАЗ

05.12.2022 № 01-05/592
г. Чебоксары

Об утверждении предмета охраны объекта культурного наследия (памятника истории и культуры) регионального (республиканского) значения «Дом, в котором в годы Великой Отечественной войны размещался эвакогоспиталь», расположенного по адресу: Чувашская Республика, г. Канаш, ул. Пушкина, д. 21

В соответствии с Федеральным законом от 25 июня 2002 г. № 73-ФЗ «Об объектах культурного наследия (памятниках истории и культуры) народов Российской Федерации», Законом Чувашской Республики от 12 апреля 2005 г. № 10 «Об объектах культурного наследия (памятниках истории и культуры) в Чувашской Республике», постановлением Кабинета Министров Чувашской Республики от 4 июня 2012 г. № 216 «Вопросы Министерства культуры, по делам национальностей и архивного дела Чувашской Республики» п р и к а з ы в а ю:

1. Утвердить прилагаемый предмет охраны объекта культурного наследия (памятника истории и культуры) регионального (республиканского) значения «Дом, в котором в годы Великой Отечественной войны размещался эвакогоспиталь», расположенного по адресу: Чувашская Республика, г. Канаш, ул. Пушкина, д. 21, принятого на государственную охрану постановлением Совета Министров Чувашской АССР от 25 февраля 1974 г. № 128 «Об утверждении списков памятников истории и культуры Чувашской АССР, подлежащих государственной охране».

2. Контроль за исполнением настоящего приказа возложить на заместителя министра культуры, по делам национальностей и архивного дела Чувашской Республики, курирующего соответствующее направление деятельности.

Министр




С.А. Каликова

Утвержден
приказом Министерства культуры,
по делам национальностей и архивного дела
Чувашской Республики
от 05.10.2022 № 01-05/592

Предмет охраны
объекта культурного наследия (памятника истории и культуры)
регионального (республиканского) значения «Дом, в котором в годы Великой
Отечественной войны размещался эвакогоспиталь», расположенного по
адресу: Чувашская Республика, г. Канаш, ул. Пушкина, д. 21

№ п/п	Описание предмета охраны	Изображение
1. Градостроительные характеристики		
1.1	Местоположение объекта культурного наследия в сложившейся структуре застройки центральной части города Канаш, на пересечении улиц Пушкина и Московской с отступом от красных линий; габариты, конфигурация и силуэт здания	
1.2	Особая градостроительная роль объекта культурного наследия, участвующего в формировании исторической панорамы и силуэта города, его природного и культурного ландшафта, включая ценные точки видового раскрытия объекта и его беспрепятственное визуальное восприятие в сложившейся среде	

		
<p>2. Архитектурные и конструктивные характеристики объекта</p>		
<p>2.1</p>	<p>Объемно-пространственная композиция памятника, Ш-образная в плане с выступающей центральной частью в виде ризалита, в котором устроен главный вход</p>	
<p>2.2</p>	<p>Крыша: многоскатная. Тип покрытия – металлическая фальцевая кровля. Высотные отметки по карнизам и конькам</p>	

		 
2.3	<p>Композиционное и архитектурно-художественное оформление фасадов, в том числе:</p> <ul style="list-style-type: none"> - выступающая в виде ризалита центральная часть, подчеркнутая сдвоенными лопатками и прямоугольным парапетом; - лопатки, обеспечивающие вертикальное членение здания; - прямоугольные окна, подчеркнутые подоконными полочками на кронштейнах; - прямоугольные филенки, выступающие в объем, расположенные в плоскостях между окнами первого и второго этажей; - венчающий ступенчатый карниз; - главный вход в здание, отмеченный декоративным 	

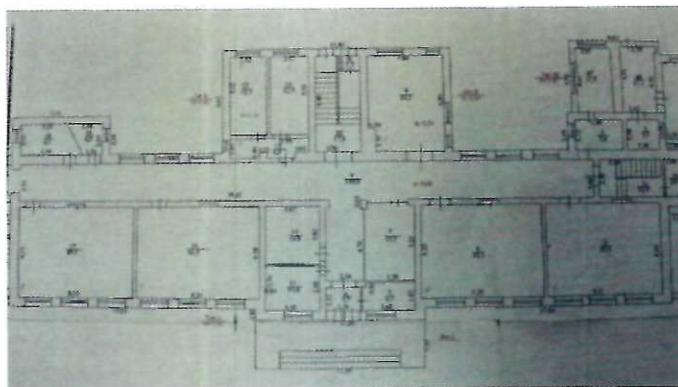
ступенчатым карнизом



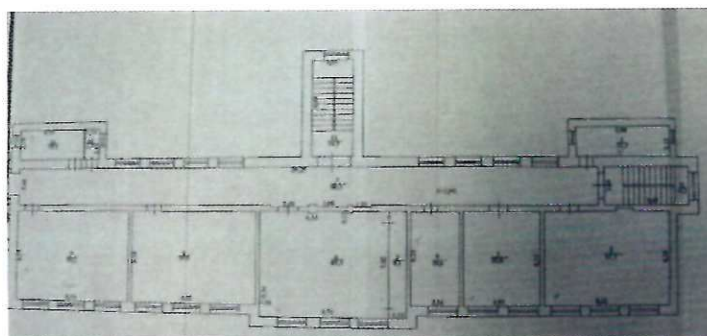
		
2.4	<p>Материал и характер отделки фасадных поверхностей: наружные стены оштукатурены и окрашены</p>	
2.5	<p>Колористическое решение: фасад здания окрашен в светлые тона с выделением выступающих элементов архитектурного декора белым цветом</p>	
2.6	<p>Местоположение, габариты, конфигурация и характер столярных заполнений оконных и дверных проемов здания на момент постройки с оригинальными рисунками оконных переплетов</p>	

2.7

Сложившаяся пространственно-планировочная структура интерьеров в пределах капитальных стен, опорных конструкций, перекрытий



ПЛАН I ЭТАЖА



ПЛАН II ЭТАЖА

2.8

Конструктивные элементы:
- фундаменты кирпичные ленточные;
- наружные стены кирпичные



2.9

Архитектурно-художественное оформление интерьеров:
- сохранившиеся лепные карнизные и потолочные тяги;
- металлическое ограждение лестничных маршей



3. Исторически ценное функциональное назначение

3.1 Историческое использование объекта в качестве образовательного учреждения



4. Мемориальная ценность объекта

4.1 Объект, непосредственно связанный с периодом Великой Отечественной войны, с деятельностью на территории Чувашии военно-лечебных учреждений



Примечание: предмет охраны может быть уточнен по результатам дополнительных натурных и архивных исследований.