



ЧĂВАШ РЕСПУБЛИКИН КУЛЬТУРА,  
НАЦИОНАЛЬНОС СЕН ЁСĔСЕН  
ТАТА АРХИВ ЁСĔН МИНИСТЕРСТВИ

МИНИСТЕРСТВО КУЛЬТУРЫ,  
ПО ДЕЛАМ НАЦИОНАЛЬНОСТЕЙ И  
АРХИВНОГО ДЕЛА ЧУВАШСКОЙ РЕСПУБЛИКИ

ПРИКАЗ

09.12.2020

Шупашкар хули

01-04/904 №

ПРИКАЗ

09.12.2020

г. Чебоксары

№ 01-04/904

Об утверждении предмета охраны объекта культурного наследия (памятника истории и культуры) регионального (республиканского) значения «Дом жилой, начало XX в.», расположенного по адресу: Чувашская Республика, г. Мариинский Посад, ул. Набережная, д. 30

В соответствии с Федеральным законом от 25 июня 2002 г. № 73-ФЗ «Об объектах культурного наследия (памятниках истории и культуры) народов Российской Федерации», Законом Чувашской Республики от 12 апреля 2005 г. № 10 «Об объектах культурного наследия (памятниках истории и культуры) в Чувашской Республике», постановлением Кабинета Министров Чувашской Республики от 4 июня 2012 г. № 216 «Вопросы Министерства культуры, по делам национальностей и архивного дела Чувашской Республики» п р и к а з ы в а ю:

1. Утвердить прилагаемый предмет охраны объекта культурного наследия (памятника истории и культуры) регионального (республиканского) значения «Дом жилой, начало XX в.», расположенного по адресу: Чувашская Республика, г. Мариинский Посад, ул. Набережная, д. 30, принятого на государственную охрану постановлением Совета Министров Чувашской Республики от 29 октября 1993 г. № 372 «О дополнении списка памятников истории и культуры местного (Чувашской Республики) значения, подлежащих государственной охране».

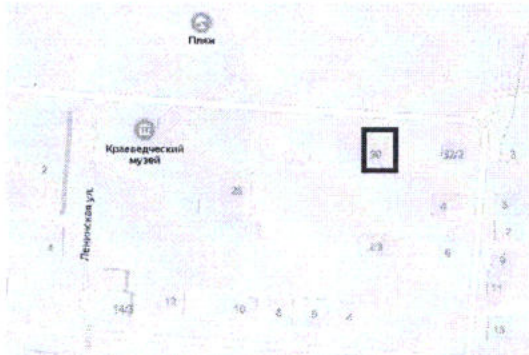

2. Контроль за исполнением настоящего приказа возложить на заместителя министра культуры, по делам национальностей и архивного дела Чувашской Республики Т.В. Казакову.

Министр

С.А. Каликова

Утвержден  
 приказом Министерства культуры,  
 по делам национальностей и архивного дела  
 Чувашской Республики  
 от 09.12.2020 № 01-04/904  
 (приложение)

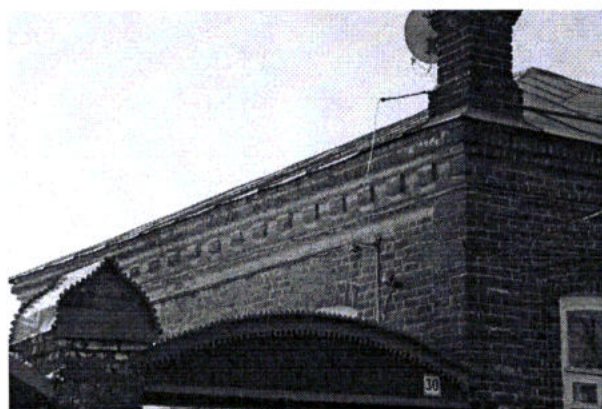
**Предмет охраны**  
**объекта культурного наследия (памятника истории и культуры)**  
**регионального (республиканского) значения «Дом жилой, начало XX в.»**,  
**расположенного по адресу: Чувашская Республика,**  
**г. Мариинский Посад, ул. Набережная, д. 30**


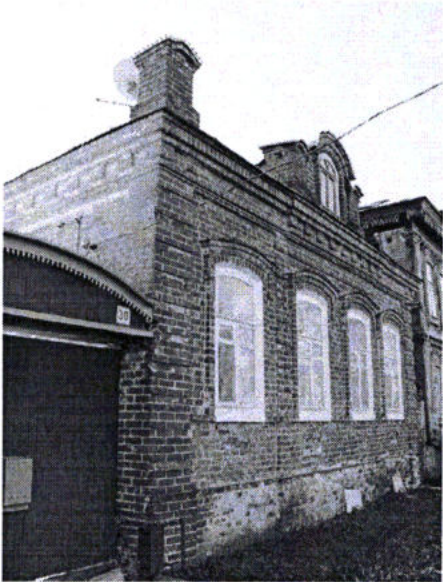
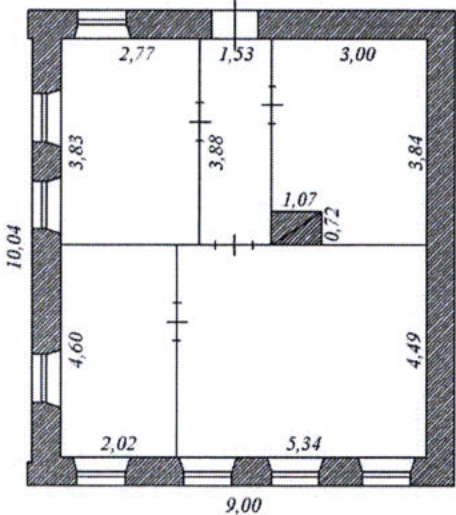
№ п/п	Описание	Материалы фотофиксации и схемы
<b>1. Градостроительные характеристики</b>		
1.1	Здание, расположенное в исторической части города Мариинский Посад, на улице Набережной, вблизи от ряда объектов культурного наследия (памятников истории и культуры) регионального значения	
1.2	Особая градостроительная роль объекта культурного наследия, являющегося важной составной частью комплекса строений исторической части города, активно участвующего в формировании исторической среды территории и панорамы участка улицы Набережной	
<b>2. Архитектурные и конструктивные характеристики объекта</b>		
2.1	Объемно-пространственная композиция здания, представляющая собой прямоугольный одноэтажный объем, ориентированный главным фасадом на улицу Набережную и увенчанный вальмовой крышей	

2.2

Композиционное и архитектурно-художественное оформление фасадов, в том числе:

- лучковые окна, подчеркнутые рамочными кирпичными наличниками с небольшими ушками и дугообразным завершением;
- подоконный пояс;
- горизонтальные подоконные ниши (ширинки);
- лопатки, обработанные рустом, акцентирующие углы здания;
- широкий венчающий карниз с поясом сухариков;
- аттик с выступающей средней частью и оконным проемом с арочным завершением, отмечающий центр главного фасада;
- окно аттика, декорированное наличником и дугообразным сандриком, выполненными из тесаного кирпича;
- декоративные столбики – тумбы, установленные на углах строения и по краям аттика;
- пояс сухариков карниза, расположенных в центре, по ширине аттика, подчеркивающий центричность композиции главного фасада



<p>2.3</p>	<p>Местоположение, габариты, конфигурация и характер столярных заполнений оконных и дверных проемов здания</p>	
<p>2.4</p>	<p>Материал и характер отделки фасадных поверхностей – кирпичные фасады не оштукатурены, не окрашены</p>	
<p>2.5</p>	<p>Сложившаяся пространственно-планировочная структура в пределах капитальных стен, опорных конструкций, перекрытий</p>	 <p>The floor plan shows a rectangular building with overall dimensions of 10.04 meters by 9.00 meters. The layout includes several rooms and a central hallway. The dimensions for the various sections are as follows:</p> <ul style="list-style-type: none"> <li>Top-left room: 2.77 m wide, 3.83 m deep</li> <li>Top-right room: 1.53 m wide, 3.00 m deep</li> <li>Bottom-left room: 4.60 m wide, 2.02 m deep</li> <li>Bottom-right room: 4.49 m wide, 5.34 m deep</li> <li>Central hallway: 3.88 m wide</li> <li>Small square area: 1.07 m wide, 0.72 m deep</li> <li>Right wall section: 3.84 m high</li> </ul>