



ЧĂВАШ РЕСПУБЛИКИН КУЛЬТУРА,
НАЦИОНАЛЬНОСЕН ЁСĔСЕН
ТАТА АРХИВ ЁСĔН МИНИСТЕРСТВИ

МИНИСТЕРСТВО КУЛЬТУРЫ,
ПО ДЕЛАМ НАЦИОНАЛЬНОСТЕЙ И
АРХИВНОГО ДЕЛА ЧУВАШСКОЙ РЕСПУБЛИКИ

ПРИКАЗ

24.12.2021

01-05/643 №

Шупашкар хули

ПРИКАЗ

24.12.2021

№ 01-05/643

г. Чебоксары

Об утверждении предмета охраны объекта культурного наследия (памятника истории и культуры) регионального (республиканского) значения «Здание магазинов «Продукты», «Хлеб», 1899 г.», расположенного по адресу: Чувашская Республика, г. Алатырь, ул. Комсомола, д. 102

В соответствии с Федеральным законом от 25 июня 2002 г. № 73-ФЗ «Об объектах культурного наследия (памятниках истории и культуры) народов Российской Федерации», Законом Чувашской Республики от 12 апреля 2005 г. № 10 «Об объектах культурного наследия (памятниках истории и культуры) в Чувашской Республике», постановлением Кабинета Министров Чувашской Республики от 4 июня 2012 г. № 216 «Вопросы Министерства культуры, по делам национальностей и архивного дела Чувашской Республики» п р и к а з ы в а ю:

1. Утвердить прилагаемый предмет охраны объекта культурного наследия (памятника истории и культуры) регионального (республиканского) значения «Здание магазинов «Продукты», «Хлеб», 1899 г.», расположенного по адресу: Чувашская Республика, г. Алатырь, ул. Комсомола, д. 102, принятого на государственную охрану постановлением Совета Министров Чувашской Республики от 29 октября 1993 г. № 372 «О дополнении списка памятников истории и культуры местного (Чувашской Республики) значения, подлежащих государственной охране».

2. Контроль за исполнением настоящего приказа возложить на заместителя министра культуры, по делам национальностей и архивного дела Чувашской Республики, курирующего соответствующее направление деятельности.

Министр

С.А. Каликова

Утвержден
приказом Министерства культуры,
по делам национальностей и архивного дела
Чувашской Республики
от 24.12.2021 № 01-05/643

Предмет охраны
объекта культурного наследия (памятника истории и культуры)
регионального (республиканского) значения «Здание магазинов «Продукты»,
«Хлеб», 1899 г.», расположенного по адресу: Чувашская Республика,
г. Алатырь, ул. Комсомола, д. 102

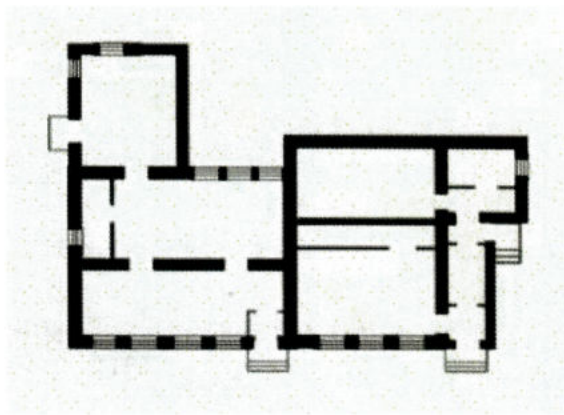
№	Предмет охраны	Фотофиксация
1. Градостроительные характеристики		
1.1	<p><i>Местоположение</i> в центре города Алатырь, в исторической части города на улице Комсомола</p>	 <p>Объект культурного наследия регионального значения Здание магазинов «Продукты», «Хлеб», 1899 г. Чувашская Республика, Алатырский район, г. Алатырь, ул. Комсомола, д. 102</p> <p>Железнодорожная Ул.</p> <p>улица Комсомола, 102</p> <p>ул. Комсомола</p>
1.2	<p><i>Композиционная значимость (роль)</i> в структуре окружающего природного и культурного ландшафта, городского квартала; <i>Особая градостроительная роль</i> объекта культурного наследия: здание органично вошло в сложившуюся застройку, играя важную градоформирующую роль, и активно участвуя в формировании исто-</p>	

рического силуэта панорамы части города по улице Комсомола;
Визуальные связи памятника с другими строениями жилой застройки;
Габариты, максимальная высота от пола первого этажа до венчающего карниза – 3,1м; конфигурация и силуэт здания

2. Архитектурные и конструктивные характеристики

2.1



Объемно-пространственная композиция, сформированная из одноэтажного «Г»-образного в плане объема



2.2

Материал и характер отделки фасадных поверхностей здания – кирпич, покраска;
Материалы и конструкции здания - несущие стены, их материал, конструкция (фундамент – кирпичный, ленточный. наружные стены – кирпичные, оштукатурены);
Конструкция крыши (вальмовая); ее материал (железо), высотные отметки



		
2.3	<p><i>Заполнение дверных и оконных проемов: формы, размеры, оконные проемы; Архитектурно-художественное оформление интерьеров: сохранившихся элементов архитектурного декора, их материал, техника исполнения, габариты, конфигурация; Композиционное решение и архитектурно-художественное оформление фасадов с эклектичными формами и декором; Пространственно-планировочная структура интерьеров, состоящая из двух изолированных объемов; Стилистические особенности и историческая функция здания - представляет собой характерный образец здания, возведенного в формах эклектики и имеющего оригинальные элементы архитектурного декора</i></p>	



3. Фрагменты фасадов и интерьера

3.1



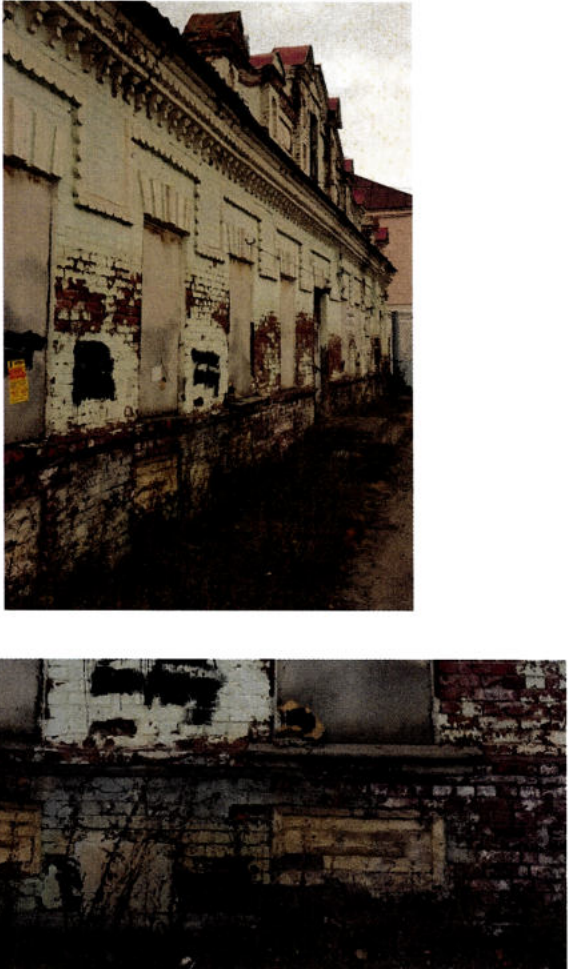
Венчающий профилированный карниз с фигурными кронштейнами





3.2

Надоконная тяга



3.3	Подоконный пояс	
3.4	Кирпичные лучковые сандрики с замковым камнем	
3.5	Филёнки под окнами	

3.6	Аттик, украшенный филёнками и пилястрами, со слуховым окном посередине	 A photograph showing the upper part of a building's facade. The cornice is decorated with a series of small, repeating decorative elements (filigree) and larger pilasters. A central window is set within the cornice. The building has a red-tiled roof. The sky is overcast.
3.7	Декоративные столбики	 A close-up photograph of the decorative elements on a building's cornice. Two prominent decorative columns (pilasters) are visible, each topped with a small, gabled structure. The cornice below features a row of small, repeating decorative elements. The sky is overcast.