



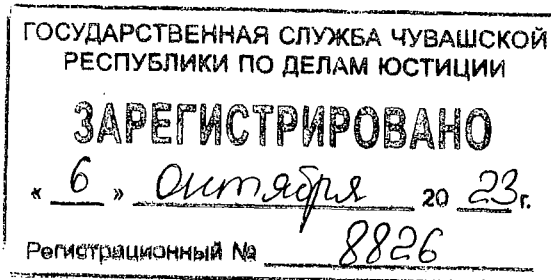
ЧУВАШ РЕСПУБЛИКИН КУЛЬТУРА,
НАЦИОНАЛЬНОСЕН ЁСЕСЕН ТАТА
АРХИВ ЁСЕН МИНИСТЕРСТВИ

ПРИКАЗ
21.09.2023 № 01-05/348
Шупашкар хули

МИНИСТЕРСТВО КУЛЬТУРЫ,
ПО ДЕЛАМ НАЦИОНАЛЬНОСТЕЙ И
АРХИВНОГО ДЕЛА ЧУВАШСКОЙ РЕСПУБЛИКИ

ПРИКАЗ
21.09.2023 № 01-05/348
г. Чебоксары

О включении выявленного объекта культурного наследия в единый государственный реестр объектов культурного наследия (памятников истории и культуры) народов Российской Федерации в качестве объекта культурного наследия регионального (республиканского) значения «Дом жилой», 1870 г., расположенного по адресу: Чувашская Республика, Чебоксарский муниципальный округ, с. Ишаки, ул. Центральная, зд. 7, и утверждении границ и режимов использования его территории



В соответствии с Федеральным законом от 25 июня 2002 г. № 73-ФЗ «Об объектах культурного наследия (памятниках истории и культуры) народов Российской Федерации», Законом Чувашской Республики от 12 апреля 2005 г. № 10 «Об объектах культурного наследия (памятниках истории и культуры) в Чувашской Республике» п р и к а з ы в а ю:

1. Включить выявленный объект культурного наследия в единый государственный реестр объектов культурного наследия (памятников истории и культуры) народов Российской Федерации в качестве объекта культурного наследия регионального (республиканского) значения «Дом жилой», 1870 г., расположенного по адресу: Чувашская Республика, Чебоксарский муниципальный округ, с. Ишаки, ул. Центральная, зд. 7, согласно приложению № 1 к настоящему приказу.

2. Утвердить границы территории объекта культурного наследия регионального (республиканского) значения «Дом жилой», 1870 г., расположенного по адресу: Чувашская Республика, Чебоксарский муниципальный округ, с. Ишаки, ул. Центральная, зд. 7, согласно приложению № 2 к настоящему приказу.

3. Утвердить режим использования территории объекта культурного наследия регионального (республиканского) значения «Дом жилой», 1870 г., расположенного по адресу: Чувашская Республика, Чебоксарский муниципальный округ, с. Ишаки, ул. Центральная, зд. 7, согласно приложению № 3 к настоящему приказу.

4. Контроль за исполнением настоящего приказа возложить на первого заместителя министра культуры, по делам национальностей и архивного дела

Чувашской Республики, курирующего соответствующее направление деятельности.

5. Настоящий приказ вступает в силу через десять дней после дня его официального опубликования, за исключением пункта 3 настоящего приказа, который вступает в силу с 1 марта 2024 года и действует 6 лет со дня вступления в силу.

Министр



С.А. Каликова

Утвержден
приказом Министерства культуры,
по делам национальностей и архивного дела
Чувашской Республики
от 11.09.2023 № 0-05/348
(приложение № 1)

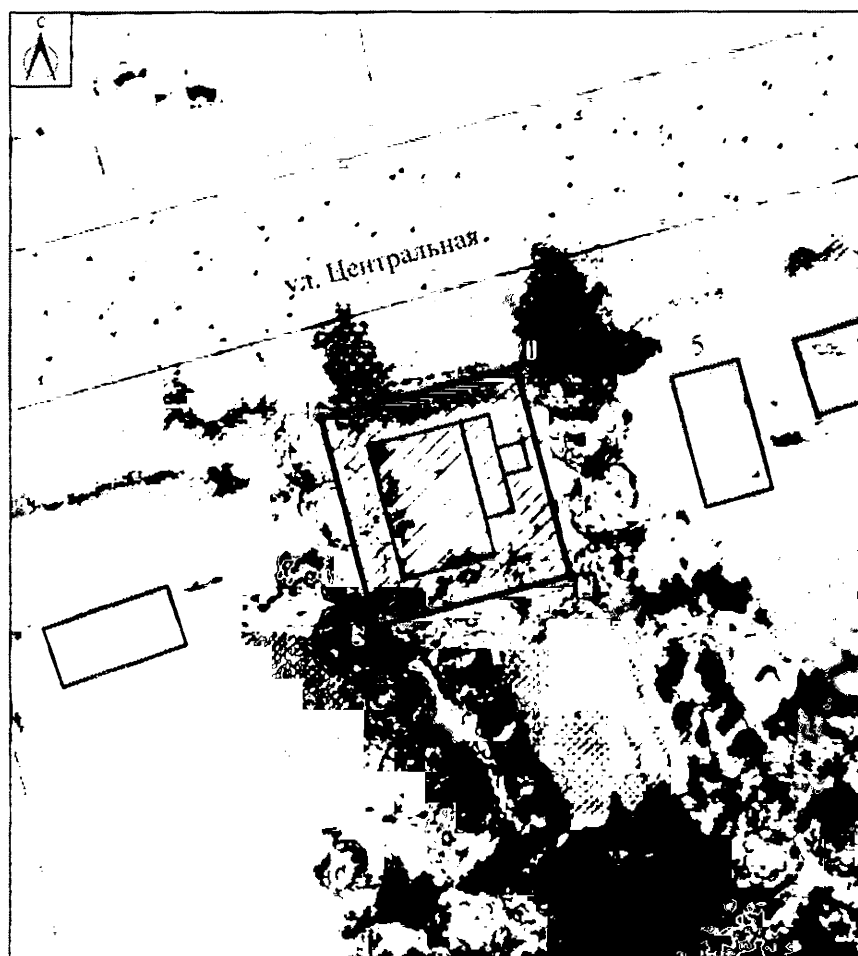
**Выявленный объект культурного наследия,
включаемый в единый государственный реестр объектов культурного
наследия (памятников истории и культуры) народов Российской Федерации в
качестве объекта культурного наследия регионального
(республиканского) значения**

№ п/п	Наименование	Время создания (возникновения)	Местонахождение	Вид объекта
1.	«Дом жилой»	1870 г.;	Чувашская Республика, Чебоксарский муниципальный округ, с. Ишаки, ул. Центральная, зд. 7	Памятник

Утверждены
приказом Министерства культуры,
по делам национальностей и архивного дела
Чувашской Республики
от 11.09.2023 № 01-05/348
(приложение № 2)

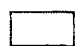
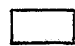
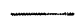


Границы территории
объекта культурного наследия регионального (республиканского) значения
«Дом жилой», 1870 г., расположенного по адресу: Чувашская Республика,
Чебоксарский муниципальный округ, с. Ишаки, ул. Центральная, зд. 7

Схема границ территории объекта культурного наследия регионального (республиканского) значения «Дом жилой», 1870 г., расположенного по адресу: Чувашская Республика, Чебоксарский муниципальный округ, с. Ишаки, ул. Центральная, зд. 7 (далее - объект культурного наследия).



Масштаб 1:500

Используемые условные обозначения:

-  Выявленный объект культурного наследия
-  Объекты капитального строительства
-  Границы земельных участков, поставленных на кадастровый учет
-  Граница территории выявленного объекта культурного наследия
-  1 Обозначение характерной (поворотной) точки границы территории выявленного объекта культурного наследия

Координаты характерных точек границ территории объекта культурного наследия в местной системе координат МСК-21

Обозначение характерных точек границы	Координаты, м	
	X	Y
1	2	3
1	386675,43	1220756,01
2	386654,01	1220761,59
3	386648,79	1220741,57
4	386670,21	1220735,99
1	386675,43	1220756,01

Площадь - 457,98 кв.м.

Периметр - 85,65 м.

Текстовое описание границ территории объекта культурного наследия

От точки 1 до точки 2 в юго-восточном направлении 22.1 м, от точки 2 до точки 3 в юго-западном направлении 20.7 м, от точки 3 до точки 4 в северо-западном направлении 22.1 м, от точки 4 до точки 1 в северо-восточном направлении 20.7 м.

Утвержден
приказом Министерства культуры,
по делам национальностей и архивного дела
Чувашской Республики,
от 21.09.2013 № 01-05/348
(приложение № 3)

**Режим использования
территории объекта культурного наследия регионального (республиканского)
значения «Дом жилой», 1870 г., расположенного по адресу: Чувашская
Республика, Чебоксарский муниципальный округ, с. Ишаки, ул. Центральная,
зд. 7**

На территории объекта культурного наследия (памятника истории и культуры) регионального (республиканского) значения «Дом жилой», 1870 г., расположенного по адресу: Чувашская Республика, Чебоксарский муниципальный округ, с. Ишаки, ул. Центральная, зд. 7 (далее - объект культурного наследия):

1. Разрешается ведение хозяйственной деятельности, не противоречащей требованиям обеспечения сохранности объекта культурного наследия и позволяющей обеспечить функционирование объекта культурного наследия в современных условиях.

2. Запрещается строительство объектов капитального строительства и увеличение объемно-пространственных характеристик существующих на территории объекта культурного наследия объектов капитального строительства; проведение земляных, строительных, мелиоративных и иных работ, за исключением работ по сохранению объекта культурного наследия или его отдельных элементов, сохранению историко-градостроительной или природной среды объекта культурного наследия.