



ЧУВАШ РЕСПУБЛИКИН КУЛЬТУРА,
НАЦИОНАЛЬНОСЕН ЁСЁСЕН ТАТА
АРХИВ ЁСЁН МИНИСТЕРВИ

МИНИСТЕРСТВО КУЛЬТУРЫ,
ПО ДЕЛАМ НАЦИОНАЛЬНОСТЕЙ И
АРХИВНОГО ДЕЛА ЧУВАШСКОЙ РЕСПУБЛИКИ

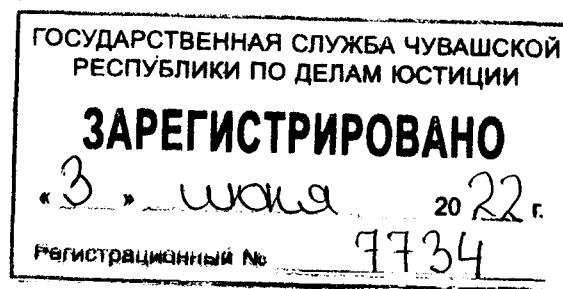
ПРИКАЗ

27.05.2022 01-057295 №
Шупашкар хули

ПРИКАЗ

27.05.2022 № 01-057295
г. Чебоксары

О включении выявленного объекта культурного наследия в единый государственный реестр объектов культурного наследия (памятников истории и культуры) народов Российской Федерации в качестве объекта культурного наследия регионального (республиканского) значения «Здание церковно-приходской школы, построенное М.М. Таланцевым, 1905 г., 1916 г.», расположенного по адресу: Чувашская Республика, Ядринский район, с. Большой Сундырь, ул. Советская, д. 14б, и утверждении границ и режимов использования его территории



В соответствии с Федеральным законом от 25 июня 2002 г. № 73-ФЗ «Об объектах культурного наследия (памятниках истории и культуры) народов Российской Федерации», Законом Чувашской Республики от 12 апреля 2005 г. № 10 «Об объектах культурного наследия (памятниках истории и культуры) в Чувашской Республике» п р и к а з ы в а ю:

1. Включить выявленный объект культурного наследия в единый государственный реестр объектов культурного наследия (памятников истории и культуры) народов Российской Федерации в качестве объекта культурного наследия регионального (республиканского) значения «Здание церковно-приходской школы, построенное М.М. Таланцевым, 1905 г., 1916 г.», расположенного по адресу: Чувашская Республика, Ядринский район, с. Большой Сундырь, ул. Советская, д. 14б, согласно приложению № 1 к настоящему приказу.

2. Утвердить:

Границы территории объекта культурного наследия регионального (республиканского) значения «Здание церковно-приходской школы, построенное М.М. Таланцевым, 1905 г., 1916 г.», расположенного по адресу: Чувашская Республика, Ядринский район, с. Большой Сундырь, ул. Советская, д. 14б, согласно приложению № 2 к настоящему приказу;

Режим использования территории объекта культурного наследия регионального (республиканского) значения «Здание церковно-приходской школы, построенное М.М. Таланцевым, 1905 г., 1916 г.», расположенного по адресу: Чувашская Республика, Ядринский район, с. Большой Сундырь, ул. Советская, д. 14б, согласно приложению № 3 к настоящему приказу.

3. Контроль за исполнением настоящего приказа возложить на заместителя министра культуры, по делам национальностей и архивного дела Чувашской Республики, курирующего соответствующее направление деятельности.

4. Настоящий приказ вступает в силу через десять дней после дня его официального опубликования.

Министр



С.А. Каликова

Утвержден
приказом Министерства культуры,
по делам национальностей и архивного дела
Чувашской Республики
от 27.05.2022 № 01-05/295
(приложение № 1)

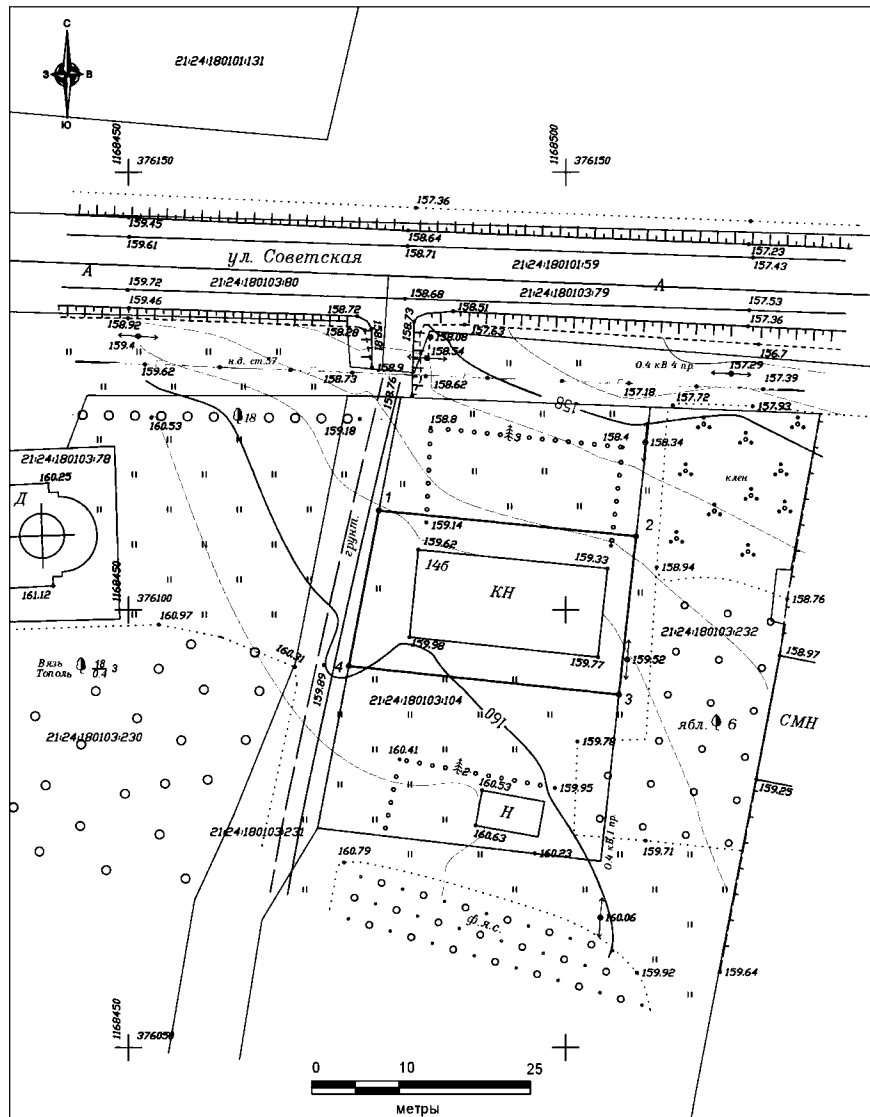
**Выявленный объект культурного наследия,
включаемый в единый государственный реестр объектов культурного
наследия (памятников истории и культуры) народов Российской Федерации в
качестве объекта культурного наследия регионального
(республиканского) значения**

№ п/п	Наименование	Время создания (возникновения)	Местонахождение	Вид объекта
1.	«Здание церковно-приходской школы, построенное М.М. Таланцевым»	1905 г., 1916 г.	Чувашская Республика, Ядринский район, с. Большой Сундырь, ул. Советская, д. 146	Памятник

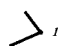

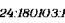
Утверждены
приказом Министерства культуры,
по делам национальностей и архивного дела
Чувашской Республики
от 27.05.2022 № 01-05/295
(приложение № 2)

Границы территории
объекта культурного наследия регионального (республиканского) значения
«Здание церковно-приходской школы, построенное М.М. Таланцевым, 1905 г.,
1916 г.», расположенного по адресу: Чувашская Республика, Ядринский
район, с. Большой Сундырь, ул. Советская, д. 146

Схема границ территории объекта культурного наследия регионального (республиканского) значения «Здание церковно-приходской школы, построенное М.М. Таланцевым, 1905 г., 1916 г.», расположенного по адресу: Чувашская Республика, Ядринский район, с. Большой Сундырь, ул. Советская, д. 146.



Условные обозначения:

-  1 Граница территории объекта культурного наследия с поворотными точками
-  Граница земельного участка, учтенного в ГКН
-  21:24:180103:104 Кадастровый номер земельного участка

Система координат: МСК-21
Система высот: Балтийская

**Координаты
характерных точек границ территории объекта культурного наследия в
местной системе координат МСК-21**

Обозначение характерных точек границы	Координаты, м	
	X	Y
1	2	3
1	376111.37	1168478.63
2	376108.44	1168508.05
3	376090.33	1168506.07
4	376093.61	1168475.20
1	376111.37	1168478.63

Площадь - 0,0549 га - 549.05 кв.м.

Периметр - 96.92 м.

Утвержден
приказом Министерства культуры,
по делам национальностей и архивного дела
Чувашской Республики
от 27.05.2022 № 01-05/295
(приложение № 3)

**Режим использования
территории объекта культурного наследия регионального (республиканского)
значения «Здание церковно-приходской школы, построенное
М.М. Таланцевым, 1905 г., 1916 г.», расположенного по адресу: Чувашская
Республика, Ядринский район, с. Большой Сундырь, ул. Советская, д. 14б**

Для территории объекта культурного наследия регионального (республиканского) значения «Здание церковно-приходской школы, построенное М.М. Таланцевым, 1905 г., 1916 г.», расположенного по адресу: Чувашская Республика, Ядринский район, с. Большой Сундырь, ул. Советская, д. 14б (далее – объект культурного наследия), установлен особый правовой режим использования земель историко-культурного назначения.

В границах территории объекта культурного наследия разрешается:

а) проведение работ, направленных на сохранение объекта культурного наследия (ремонт, реставрация, консервация, приспособление памятника для современного использования) без изменений его особенностей, составляющих предмет охраны, на основании проектов, выполненных, согласованных и утвержденных в установленном порядке;

б) осуществление мероприятий, связанных с сохранением и восстановлением исторической планировки территории, зданий, сооружений, формирующих историческую среду и окружение объекта культурного наследия;

в) установка на объекте культурного наследия информационных надписей и обозначений, охранных и мемориальных досок;

г) озеленение и благоустройство территории - устройство пешеходных дорожек, площадок, наружного освещения, установка стендов и витрин, относящихся к объекту культурного наследия;

д) строительные и реконструктивные работы по инженерному оборудованию территории и модернизации инженерных сетей, не наносящие ущерба объекту культурного наследия и его визуальному восприятию;

е) реализация мероприятий по обеспечению визуального восприятия объекта культурного наследия в историко-градостроительной и природной среде.

В границах территории объекта культурного наследия запрещается осуществление мероприятий, наносящих ущерб предмету охраны при любых видах деятельности, в том числе:

а) снос объекта культурного наследия;

б) строительство объектов капитального и некапитального строительства, в том числе возведение капитальных и некапитальных пристроек к объекту культурного наследия;

в) изменение характеристик объекта культурного наследия, составляющих предмет охраны и влекущее за собой причинение вреда в виде реального ущерба, иные изменения, не согласованные с государственным органом охраны объектов культурного наследия;

г) проведение земляных, строительных, мелиоративных и иных работ, не

связанных с сохранением объекта культурного наследия или его отдельных элементов, сохранением историко-градостроительной или природной среды объекта культурного наследия, обеспечением его функционирования в современных условиях, за исключением капитального ремонта существующих объектов инженерной инфраструктуры;

д) установка временных объектов обслуживания: павильонов, малых архитектурных форм, наружной рекламы, нарушающих историческую среду объекта культурного наследия.