



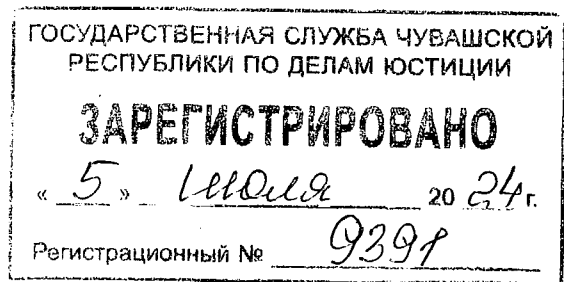
ЧĂВАШ РЕСПУБЛИКИН КУЛЬТУРА,
НАЦИОНАЛЬНОСЕН ЁСĖСЕН ТАТА
АРХИВ ЁСĖН МИНИСТЕРСТВИ

ПРИКАЗ
07.06.2024 01-05/275 №
Шупашкар хули

МИНИСТЕРСТВО КУЛЬТУРЫ,
ПО ДЕЛАМ НАЦИОНАЛЬНОСТЕЙ И
АРХИВНОГО ДЕЛА ЧУВАШСКОЙ РЕСПУБЛИКИ

ПРИКАЗ
07.06.2024 № 01-05/275
г. Чебоксары

Об утверждении границ территории объекта культурного наследия (памятника истории и культуры) регионального (республиканского) значения «Могила двух красноармейцев, погибших в 1918 году в борьбе с белогвардейцами. На могиле установлен обелиск», дата создания (возникновения) не определена, расположенного по адресу: Чувашская Республика, Батыревский муниципальный округ, с. Шыгырдан, ул. Ленина



В соответствии с Федеральным законом от 25 июня 2002 г. № 73-ФЗ «Об объектах культурного наследия (памятниках истории и культуры) народов Российской Федерации», Законом Чувашской Республики от 12 апреля 2005 г. № 10 «Об объектах культурного наследия (памятниках истории и культуры) в Чувашской Республике», постановлением Кабинета Министров Чувашской Республики от 4 июня 2012 г. № 216 «Вопросы Министерства культуры, по делам национальностей и архивного дела Чувашской Республики» п р и к а з ы в а ю:

1. Утвердить прилагаемые границы территории объекта культурного наследия (памятника истории и культуры) регионального (республиканского) значения «Могила двух красноармейцев, погибших в 1918 году в борьбе с белогвардейцами. На могиле установлен обелиск», дата создания (возникновения) не определена, расположенного по адресу: Чувашская Республика, Батыревский муниципальный округ, с. Шыгырдан, ул. Ленина, принятого на государственную охрану постановлением Совета Министров Чувашской АССР от 25 февраля 1974 г. № 128 «Об утверждении списков памятников истории и культуры Чувашской АССР, подлежащих государственной охране».

2. Контроль за исполнением настоящего приказа возложить на первого заместителя министра культуры, по делам национальностей и архивного дела Чувашской Республики, курирующего соответствующее направление деятельности.

3. Настоящий приказ вступает в силу через десять дней после дня его официального опубликования.

Министр

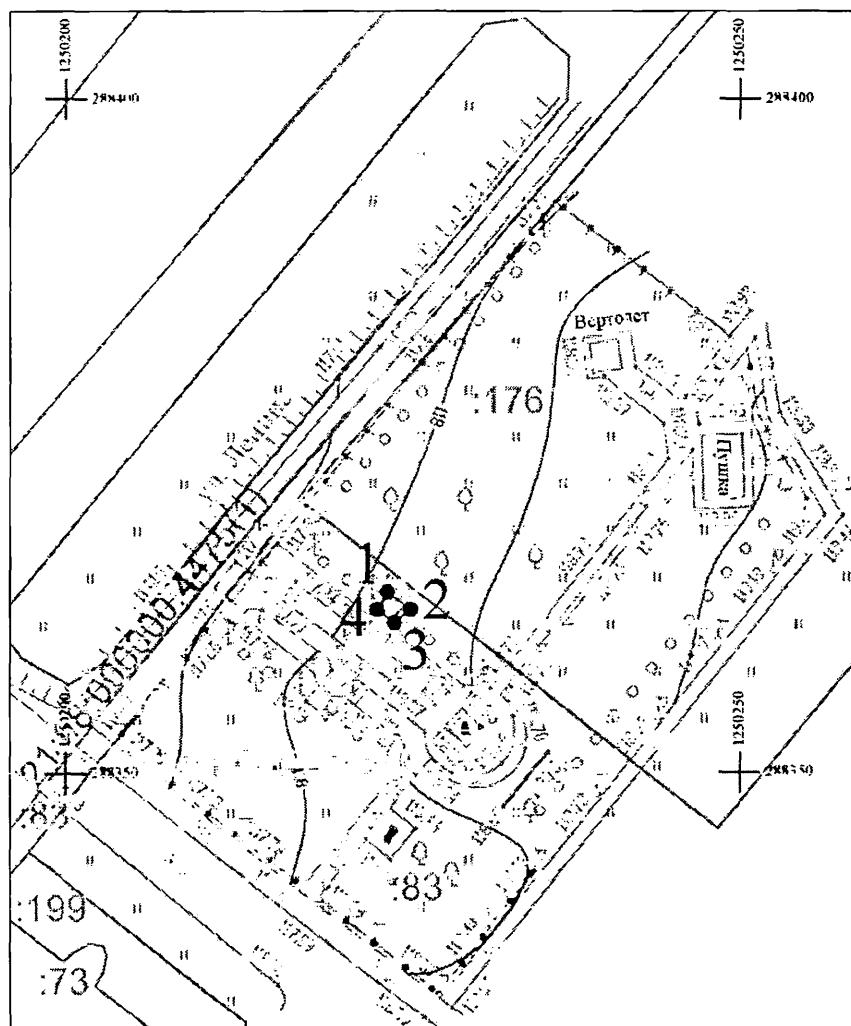
С.А. Каликова

Утверждены
приказом Министерства культуры,
по делам национальностей и архивного дела
Чувашской Республики
от 07.06.2024 № 01-05/275

Границы

территории объекта культурного наследия (памятника истории и культуры) регионального (республиканского) значения «Могилы двух красноармейцев, погибших в 1918 году в борьбе с белогвардейцами. На могиле установлен обелиск», дата создания (возникновения) не определена, расположенного по адресу: Чувашская Республика, Батыревский муниципальный округ, с. Шыгырдан, ул. Ленина

Схема границ территории объекта культурного наследия (памятника истории и культуры) регионального (республиканского) значения «Могилы двух красноармейцев, погибших в 1918 году в борьбе с белогвардейцами. На могиле установлен обелиск», дата создания (возникновения) не определена, расположенного по адресу: Чувашская Республика, Батыревский муниципальный округ, с. Шыгырдан, ул. Ленина (далее - объект культурного наследия):



**Координаты
характерных точек границ территории объекта культурного наследия
в местной системе координат МСК-21**

| Номера точек | Координаты | |
|--------------|------------|------------|
| | X | Y |
| 1 | 288363.47 | 1250223.88 |
| 2 | 288362.15 | 1250225.59 |
| 3 | 288361.16 | 1250224.39 |
| 4 | 288362.16 | 1250223.11 |
| 1 | 288363.47 | 1250223.88 |

Площадь – 3,0 кв. м.

Периметр –6,9 м.

Описание границ территории объекта культурного наследия

| Прохождение границы | | Описание прохождения границы |
|---------------------|----------|--|
| от точки | до точки | |
| 1 | 2 | От точки 1, расположенной от западной угловой точки земельного участка с кадастровым номером 21:08:370210:176 на восток 6,3 м и 6,8 м на юг, 2,2 м на юго-восток до точки 2, расположенной от западной угловой точки земельного участка с кадастровым номером 21:08:370210:176 на восток 8,0 м и 8,1 м на юг |
| 2 | 3 | От точки 2 1,5 м на юго-запад до точки 3, расположенной от западной угловой точки земельного участка с кадастровым номером 21:08:370210:176 на восток 6,8 м и 9,1 м на юг |
| 3 | 4 | От точки 3 1,6 м на северо-запад до точки 4, расположенной от западной угловой точки земельного участка с кадастровым номером 21:08:370210:176 на восток 5,6 м и 8,1 м на юг |
| 4 | 1 | От точки 4 1,5 м на северо-восток до точки 1 |