



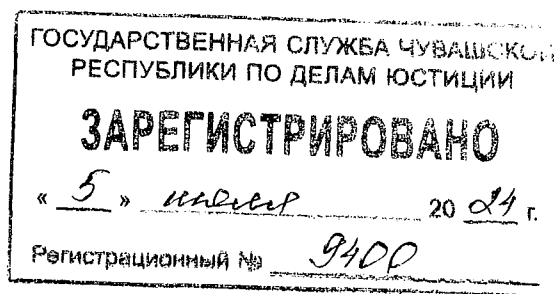
ЧАВАШ РЕСПУБЛИКИН КУЛЬТУРА,
НАЦИОНАЛЬНОСЕН ЁСЁСЕН ТАТА
АРХИВ ЁСЕН МИНИСТЕРСТВИ

ПРИКАЗ
07.06.2024 № 09-05/287
Шупашкар хули

МИНИСТЕРСТВО КУЛЬТУРЫ,
ПО ДЕЛАМ НАЦИОНАЛЬНОСТЕЙ И
АРХИВНОГО ДЕЛА ЧУВАШСКОЙ РЕСПУБЛИКИ

ПРИКАЗ
07.06.2024 № 09-05/287
г. Чебоксары

Об утверждении границ территории объекта культурного наследия (памятника истории и культуры) регионального (республиканского) значения «Смоленско-Богородицкая церковь», начало XIX в., расположенного по адресу: Чувашская Республика, Янтиковский муниципальный округ, с. Гришино, ул. Первомайская, д. 22



В соответствии с Федеральным законом от 25 июня 2002 г. № 73-ФЗ «Об объектах культурного наследия (памятниках истории и культуры) народов Российской Федерации», Законом Чувашской Республики от 12 апреля 2005 г. № 10 «Об объектах культурного наследия (памятниках истории и культуры) в Чувашской Республике», постановлением Кабинета Министров Чувашской Республики от 4 июня 2012 г. № 216 «Вопросы Министерства культуры, по делам национальностей и архивного дела Чувашской Республики» п р и к а з ы в а ю:

1. Утвердить прилагаемые границы территории объекта культурного наследия (памятника истории и культуры) регионального (республиканского) значения «Смоленско-Богородицкая церковь», начало XIX в., расположенного по адресу: Чувашская Республика, Янтиковский муниципальный округ, с. Гришино, ул. Первомайская, д. 22, принятого на государственную охрану постановлением Совета Министров Чувашской АССР от 16 июня 1975 г. № 460 «О дополнении списка памятников архитектуры местного (АССР) значения, подлежащих государственной охране».

2. Контроль за исполнением настоящего приказа возложить на первого заместителя министра культуры, по делам национальностей и архивного дела Чувашской Республики, курирующего соответствующее направление деятельности.

3. Настоящий приказ вступает в силу через десять дней после дня его официального опубликования.

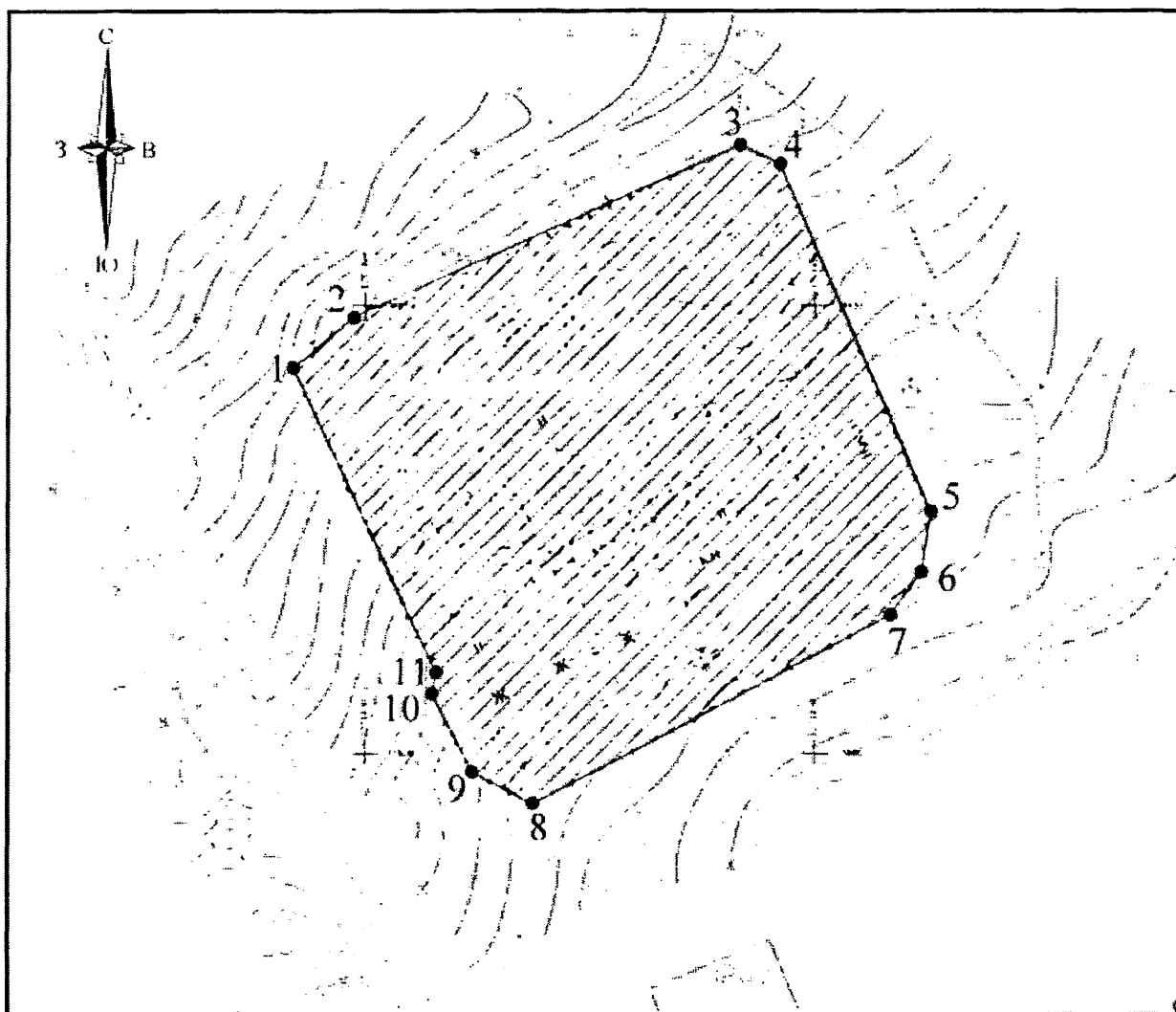
Министр

С.А. Каликова

Утверждены
приказом Министерства культуры,
по делам национальностей и архивного дела
Чувашской Республики
от 07.06.2024 № 01-05/287

Границы
территории объекта культурного наследия (памятника истории и культуры)
регионального (республиканского) значения «Смоленско-Богородицкая
церковь», начало XIX в., расположенного по адресу: Чувашская Республика,
Янтиковский муниципальный округ, с. Гришино, ул. Первомайская, д. 22

Схема границ территории объекта культурного наследия (памятника истории
и культуры) регионального (республиканского) значения «Смоленско-
Богородицкая церковь», начало XIX в., расположенного по адресу: Чувашская
Республика, Янтиковский муниципальный округ, с. Гришино, ул. Первомайская,
д. 22 (далее - объект культурного наследия):



**Координаты
характерных точек границ территории объекта культурного наследия
в местной системе координат МСК-21**

Номера точек	Координаты	
	X	Y
1	335843.11	1271391.93
2	335848.77	1271398.69
3	335868.08	1271441.58
4	335865.91	1271446.10
5	335827.04	1271463.07
6	335820.25	1271461.99
7	335815.45	1271458.50
8	335794.40	1271418.70
9	335797.94	1271411.96
10	335806.67	1271407.50
11	335809.04	1271407.96
1	335843.11	1271391.93

Площадь – 3225 кв. м.

Периметр – 235,8 м.

Описание границ территории объекта культурного наследия

Прохождение границы		Описание прохождения границы
от точки	до точки	
1	2	От точки 1, расположенной на западной угловой точке земельного участка с кадастровым номером 21:26:140104:25, 8,82 м на восток по границе земельного участка с кадастровым номером 21:26:140104:25 до точки 2, расположенной на западной угловой точке земельного участка с кадастровым номером 21:26:140104:25
2	3	От точки 2 40,04 м на восток по границе земельного участка с кадастровым номером 21:26:140104:25 до точки 3, расположенной на северной угловой точке земельного участка с кадастровым номером 21:26:140104:25
3	4	От точки 3 5,01 м на юг по границе земельного участка с кадастровым номером 21:26:140104:25 до точки 4, расположенной на северной угловой точке земельного участка с кадастровым номером

		21:26:140104:25
4	5	От точки 4 42,41 м на юг по границе земельного участка с кадастровым номером 21:26:140104:25 до точки 5, расположенной на южной угловой точке земельного участка с кадастровым номером 21:26:140104:25
5	6	От точки 5 6,88 м на юг по границе земельного участка с кадастровым номером 21:26:140104:25 до точки 6, расположенной на восточной угловой точке земельного участка с кадастровым номером 21:26:140104:25
6	7	От точки 6 5,93 м на юг по границе земельного участка с кадастровым номером 21:26:140104:25 до точки 7, расположенной на восточной угловой точке земельного участка с кадастровым номером 21:26:140104:25
7	8	От точки 7 45,02 м на запад по границе земельного участка с кадастровым номером 21:26:140104:25 до точки 8, расположенной южной на угловой точке земельного участка с кадастровым номером 21:26:140104:25
8	9	От точки 8 7,61 м на север по границе земельного участка с кадастровым номером 21:26:140104:25 до точки 9, расположенной на западной угловой точке земельного участка с кадастровым номером 21:26:140104:25
9	10	От точки 9 3,07 м на север по границе земельного участка с кадастровым номером 21:26:140104:25 до точки 10, расположенной на западной угловой точке земельного участка с кадастровым номером 21:26:140104:25
10	11	От точки 10 2,41 м на север по границе земельного участка с кадастровым номером 21:26:140104:25 до точки 11, расположенной на западной угловой точке земельного участка с кадастровым номером 21:26:140104:25
11	1	От точки 11 37,65 м на север до точки 1