



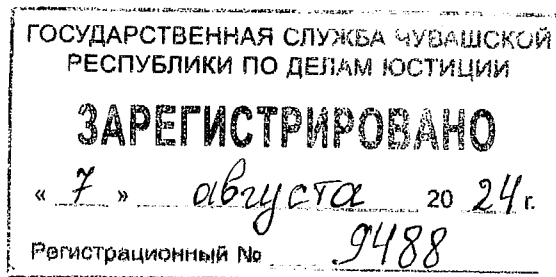
ЧĂВАШ РЕСПУБЛИКИН КУЛЬТУРА,
НАЦИОНАЛЬНОСЕН ЁСĔСЕН ТАТА
АРХИВ ЁСĔН МИНИСТЕРСТВИ

МИНИСТЕРСТВО КУЛЬТУРЫ,
ПО ДЕЛАМ НАЦИОНАЛЬНОСТЕЙ И
АРХИВНОГО ДЕЛА ЧУВАШСКОЙ РЕСПУБЛИКИ

ПРИКАЗ
17.07.2024 01-05/351 №
Шупашкар хули

ПРИКАЗ
17.07.2024 № 01-05/351
г. Чебоксары

Об утверждении границ территории объекта культурного наследия (памятника истории и культуры) регионального (республиканского) значения «Здание церкви», 1825 г., расположенного по адресу: Чувашская Республика, Вурнарский муниципальный округ, с. Альменево, ул. Садовая, д. 17а



В соответствии с Федеральным законом от 25 июня 2002 г. № 73-ФЗ «Об объектах культурного наследия (памятниках истории и культуры) народов Российской Федерации», Законом Чувашской Республики от 12 апреля 2005 г. № 10 «Об объектах культурного наследия (памятниках истории и культуры) в Чувашской Республике», постановлением Кабинета Министров Чувашской Республики от 4 июня 2012 г. № 216 «Вопросы Министерства культуры, по делам национальностей и архивного дела Чувашской Республики» п р и к а з ы в а ю:

1. Утвердить прилагаемые границы территории объекта культурного наследия (памятника истории и культуры) регионального (республиканского) значения «Здание церкви», 1825 г., расположенного по адресу: Чувашская Республика, Вурнарский муниципальный округ, с. Альменево, ул. Садовая, д. 17а, принятого на государственную охрану постановлением Совета Министров Чувашской Республики от 29 октября 1993 г. № 372 «О дополнении списка памятников истории и культуры местного (Чувашской Республики) значения, подлежащих государственной охране».

2. Контроль за исполнением настоящего приказа возложить на первого заместителя министра культуры, по делам национальностей и архивного дела Чувашской Республики, курирующего соответствующее направление деятельности.

3. Настоящий приказ вступает в силу через десять дней после дня его официального опубликования.

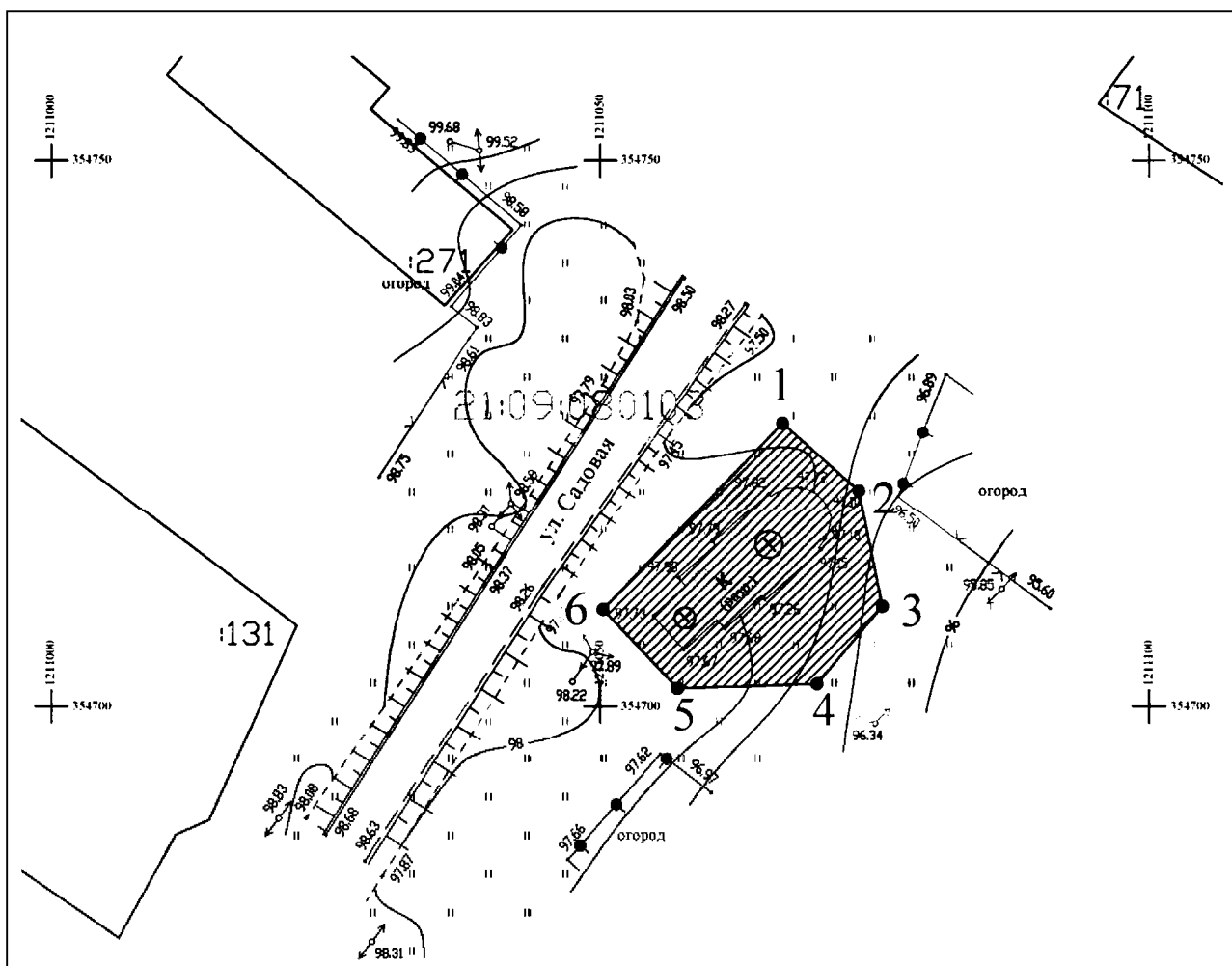
И.о. министра

Т.В. Казакова

Утверждены
приказом Министерства культуры,
по делам национальностей и архивного дела
Чувашской Республики
от 17.07.2024 № 01-05/351

Границы
территории объекта культурного наследия (памятника истории и культуры)
регионального (республиканского) значения «Здание церкви», 1825 г.,
расположенного по адресу: Чувашская Республика, Вурнарский
муниципальный округ, с. Альменево, ул. Садовая, д. 17а

Схема границ территории объекта культурного наследия (памятника истории и культуры) регионального (республиканского) значения «Здание церкви», 1825 г., расположенного по адресу: Чувашская Республика, Вурнарский муниципальный округ, с. Альменево, ул. Садовая, д. 17а (далее - объект культурного наследия):



**Координаты
характерных точек границ территории объекта культурного наследия
в местной системе координат МСК-21**

Номера точек	Координаты	
	X	Y
1	354725.94	1211066.59
2	354719.77	1211073.55
3	354709.13	1211075.69
4	354702.06	1211069.73
5	354701.66	1211057.02
6	354708.85	1211050.25
1	354725.94	1211066.59

Площадь – 382 кв. м.

Периметр – 75,6 м.

Описание границ территории объекта культурного наследия

Прохождение границы		Описание прохождения границы
от точки	до точки	
1	2	От точки 1, расположенной от южной угловой точки земельного участка с кадастровым номером 21:09:080103:271 30,8 м на восток и 10,7 м на юг, 9,3 м на юго-восток до точки 2, расположенной от южной угловой точки земельного участка с кадастровым номером 21:09:080103:271 37,7 м на восток и 16,9 м на юг
2	3	От точки 2 10,9 м на юго-восток до точки 3, расположенной от южной угловой точки земельного участка с кадастровым номером 21:09:080103:271 39,9 м на восток и 27,5 м на юг
3	4	От точки 3 9,3 м на юго-запад до точки 4, расположенной от восточной угловой точки земельного участка с кадастровым номером 21:09:080103:131 47,4 м на восток и 5,3 м на юг
4	5	От точки 4 12,7 м на запад до точки 5, расположенной от восточной угловой точки земельного участка с кадастровым номером 21:09:080103:131 47,4 м на восток и 5,7 м на юг
5	6	От точки 5 9,9 м на северо-запад до точки 6, расположенной от восточной угловой точки земельного участка с кадастровым номером 21:09:080103:131 27,9 м на восток и 1,5 м на север
6	1	От точки 6 23,6 м на север до точки 1