



ЧĂВАШ РЕСПУБЛИКИН КУЛЬТУРА,  
НАЦИОНАЛЬНОСЕН ЁСЁСЕН  
ТАТА АРХИВ ЁСЁСЕН МИНИСТЕРСТВИ

МИНИСТЕРСТВО КУЛЬТУРЫ,  
ПО ДЕЛАМ НАЦИОНАЛЬНОСТЕЙ И  
АРХИВНОГО ДЕЛА ЧУВАШСКОЙ РЕСПУБЛИКИ

ПРИКАЗ  
11.10.2024 № 01-05/522  
Шупашкар хули

ПРИКАЗ  
11.10.2024 № 01-05/522  
г. Чебоксары

Об утверждении предмета охраны объекта культурного наследия (памятника истории и культуры) регионального (республиканского) значения «Каменный двухэтажный дом», конец XIX – начало XX вв., расположенного по адресу: Чувашская Республика, Порецкий муниципальный округ, с. Порецкое, ул. Кооперативная, д. 36

В соответствии с Федеральным законом от 25 июня 2002 г. № 73-ФЗ «Об объектах культурного наследия (памятниках истории и культуры) народов Российской Федерации», приказом Министерства культуры Российской Федерации от 13 января 2016 г. № 28 «Об утверждении Порядка определения предмета охраны объекта культурного наследия, включенного в единый государственный реестр объектов культурного наследия (памятников истории и культуры) народов Российской Федерации в соответствии со статьей 64 Федерального закона от 25 июня 2002 г. № 73-ФЗ «Об объектах культурного наследия (памятниках истории и культуры) народов Российской Федерации» (зарегистрирован в Министерстве юстиции Российской Федерации 2 августа 2016 г., регистрационный № 43060), Законом Чувашской Республики от 12 апреля 2005 г. № 10 «Об объектах культурного наследия (памятниках истории и культуры) в Чувашской Республике», постановлением Кабинета Министров Чувашской Республики от 4 июня 2012 г. № 216 «Вопросы Министерства культуры, по делам национальностей и архивного дела Чувашской Республики» п р и к а з ы в а ю:

1. Утвердить прилагаемый предмет охраны объекта культурного наследия (памятника истории и культуры) регионального (республиканского) значения «Каменный двухэтажный дом», конец XIX – начало XX вв., расположенного по адресу: Чувашская Республика, Порецкий муниципальный округ, с. Порецкое, ул. Кооперативная, д. 36, принятого на государственную охрану постановлением Совета Министров Чувашской АССР от 23 октября 1990 г. № 299 «О дополнении списка памятников истории и культуры местного (АССР) значения, подлежащих государственной охране».

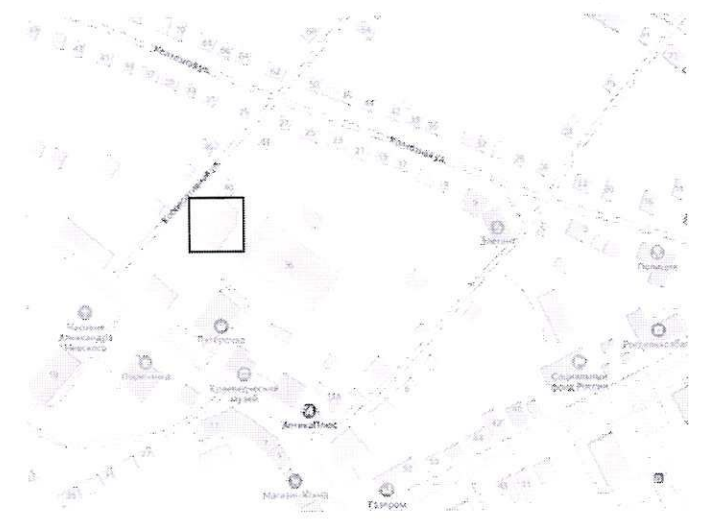
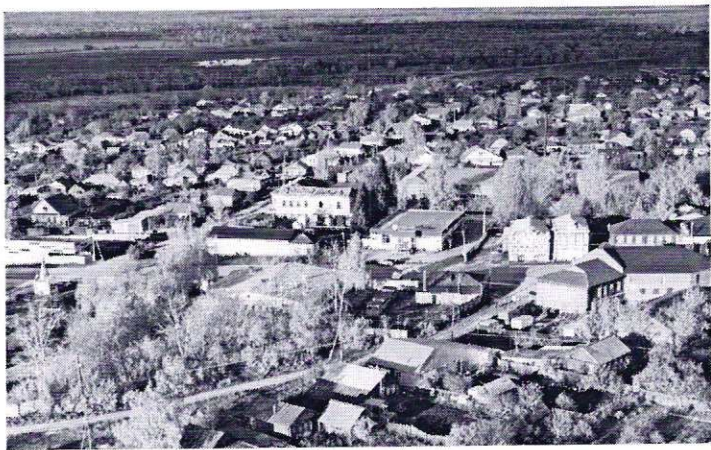
2. Контроль за исполнением настоящего приказа возложить на первого заместителя министра культуры, по делам национальностей и архивного дела Чувашской Республики, курирующего соответствующее направление деятельности.



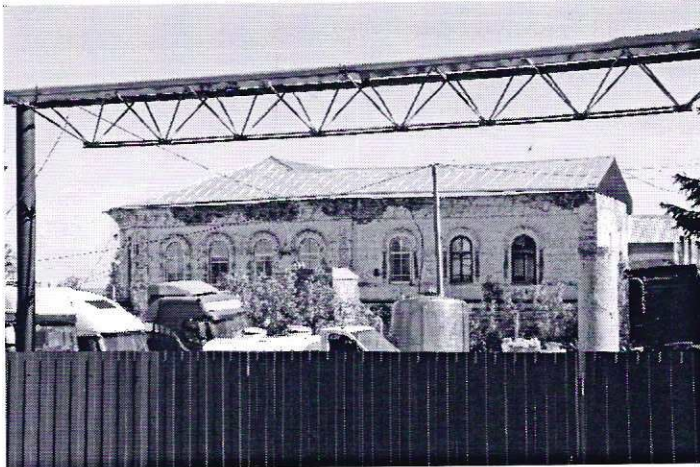
Министр

С.А. Каликова

Утвержден  
приказом Министерства культуры,  
по делам национальностей и архивного дела  
Чувашской Республики  
от 11.10.2024 № 01-05/522

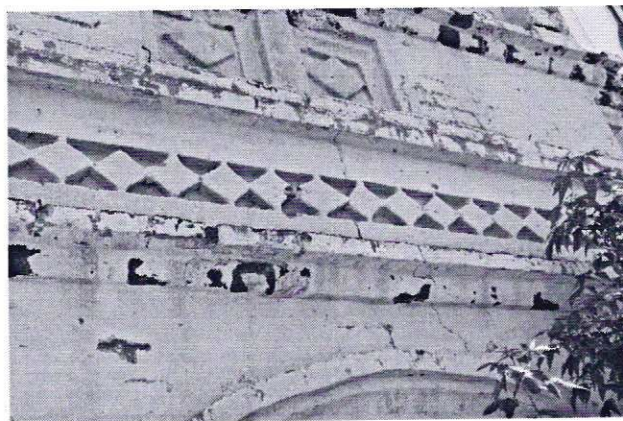
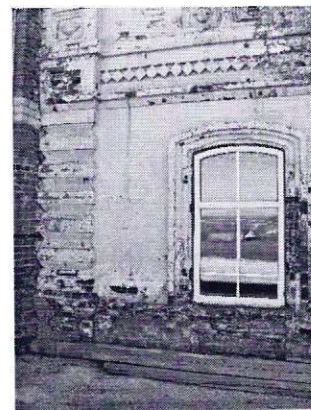
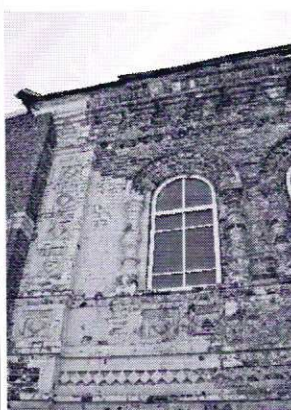
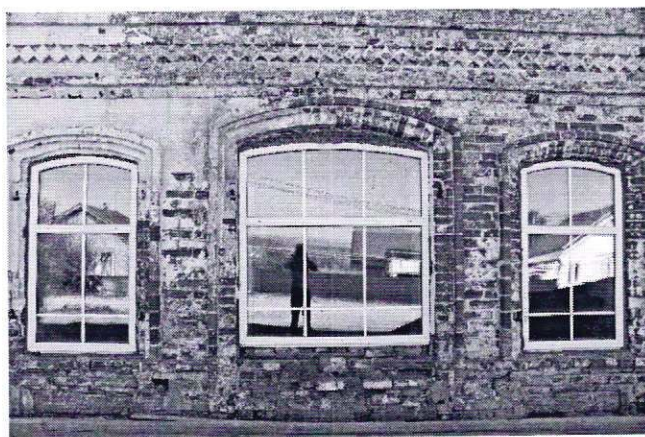
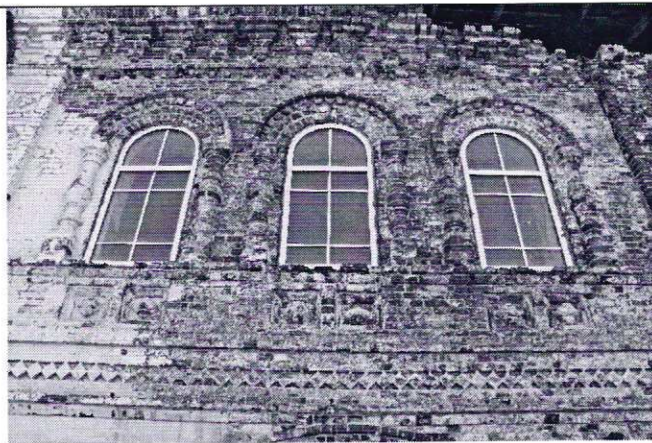
**Предмет охраны**  
**объекта культурного наследия (памятника истории и культуры)**  
**регионального (республиканского) значения «Каменный двухэтажный дом»,**  
**конец XIX – начало XX вв., расположенного по адресу: Чувашская**  
**Республика, Порецкий муниципальный округ, с. Порецкое,**  
**ул. Кооперативная, д. 36**

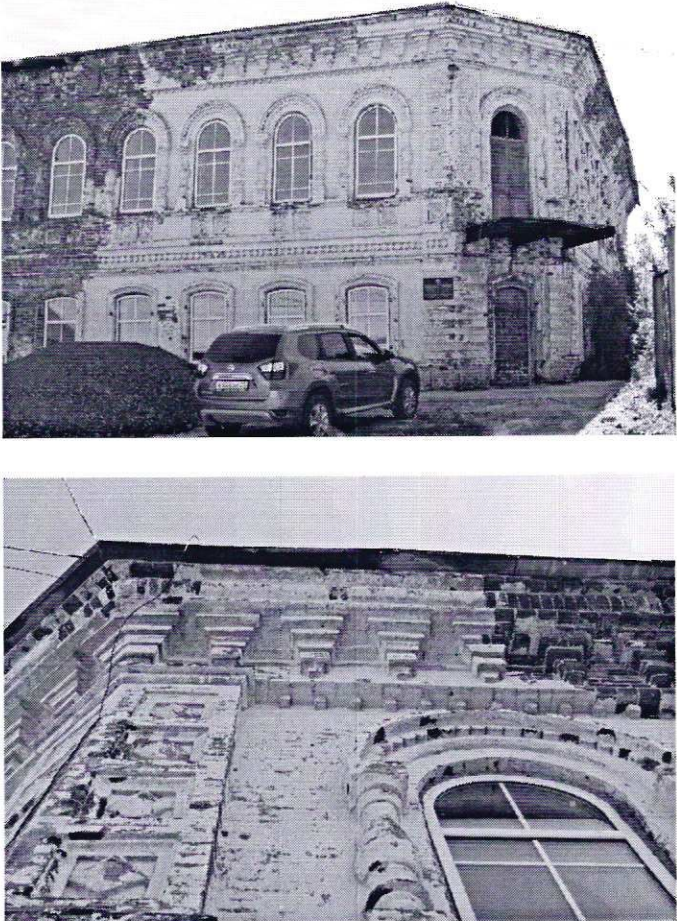
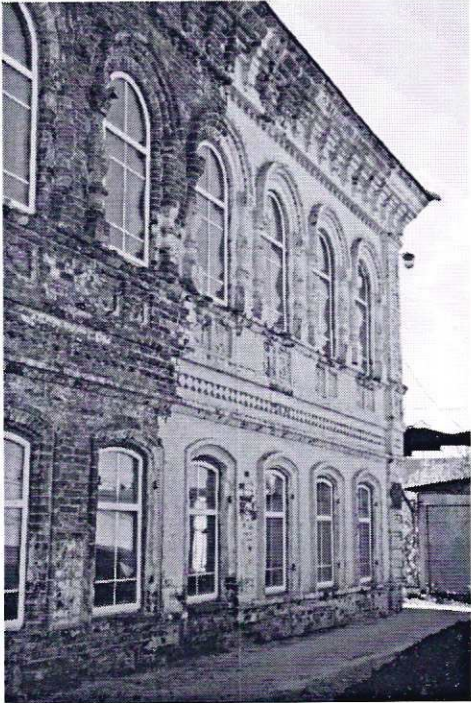
№ п/п	Описание предмета охраны	Изображение
<b>1. Градостроительные характеристики</b>		
1.1	Местоположение объекта культурного наследия в сложившейся структуре исторического центра села Порецкое, на улице Кооперативной, вблизи от ряда объектов культурного наследия; габариты, конфигурация и силуэт здания	
1.2	Особая градостроительная роль объекта культурного наследия, являющегося важной составной частью исторического центра села Порецкое, активно участвующего в формировании исторической панорамы и силуэта центральной части села, его природного и культурного ландшафта, включая ценные точки видового раскрытия объекта и его визуальное	

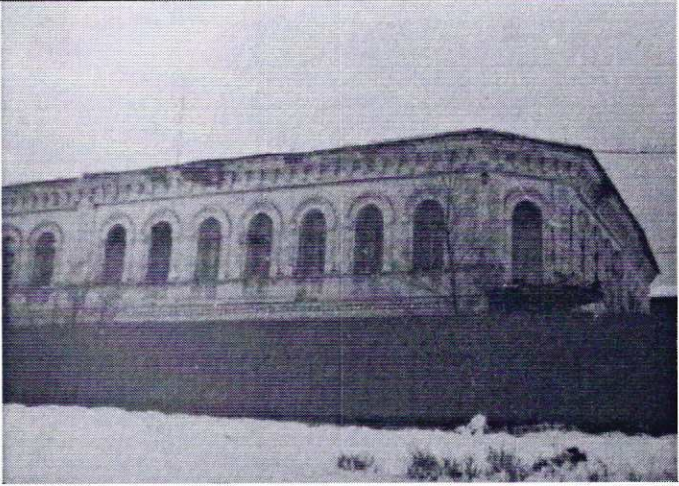
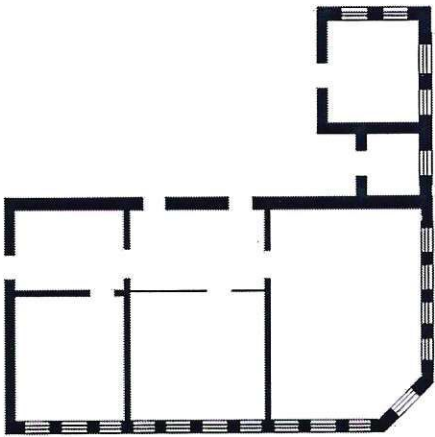
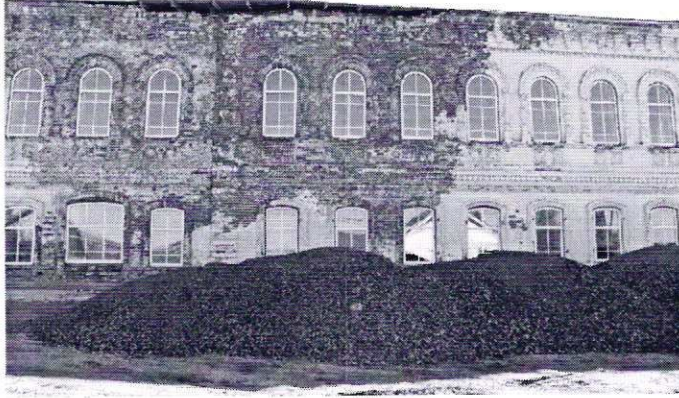
	<p>восприятие в сложившейся среде, а также визуальные связи с другими зданиями улицы – объектами культурного наследия</p>	
<p>2. Архитектурные и конструктивные характеристики объекта</p>		
<p>2.1</p>	<p>Объемно-пространственная композиция памятника, состоящая из Г-образного в плане двухэтажного объема; угловая часть скошена, образуя плоскость под тупым углом к уличным фасадам</p>	
<p>2.2</p>	<p>Крыша в левой части здания вальмовая, в правой части здания – двускатная. Тип покрытия – металлическая фальцевая кровля. Высотные отметки по венчающим карнизам и конькам</p>	
<p>2.3</p>	<p>Композиционное и архитектурно-художественное оформление фасадов, в том числе: - арочные оконные проемы</p>	


второго этажа, украшенные наличниками, состоящими из профилированных дугообразных сандриков, опирающихся на пилястры в виде балясин;

- по две ширинки с рельефным заполнением в виде ромбов под ними;
- широкий междуэтажный карниз с фризом, заполненным поясом рельефных ромбов;
- оконные проемы первого этажа с лучковым завершением, обрамленные лепными наличниками;
- подоконные ниши под ними;
- пилястры, подчеркивающие углы здания и обеспечивающие вертикальное членение фасадов: пилястры первого этажа украшены рустом, второго – ширинками с рельефным заполнением в виде ромбов;
- балкон второго этажа, акцентирующий угловую часть здания;
- широкий венчающий профилированный карниз по периметру здания с кронштейнами и поясом мелких сухариков



		
2.4	<p>Материал и характер отделки фасадных поверхностей:  оштукатуренные и окрашенные кирпичные наружные стены и элементы архитектурного декора</p>	
2.5	<p>Колористическое решение: окраска плоскостей стен с выделением элементов декора цветом</p>	
2.6	<p>Местоположение, габариты, конфигурация и характер столярных заполнений оконных и</p>	

	<p>дверных проемов здания на момент постройки с рисунками оконных переплетов</p>	
<p>2.7</p>	<p>Сложившаяся пространственно-планировочная структура интерьеров в пределах капитальных стен, опорных конструкций, перекрытий</p>	
<p>2.8</p>	<p>Конструктивные элементы:  - наружные стены из полнотелого кирпича на известково-песчаном растворе;  - плоские деревянные перекрытия</p>	

		
2.9	<p>Архитектурно-художественное оформление интерьеров:</p> <ul style="list-style-type: none"><li>- потолочные и карнизные тяги (профиль рисунка, глубина);</li><li>- потолочные розетки (расположение, размер, тип рисунка)</li></ul>	