



ЧĂВАШ РЕСПУБЛИКИН КУЛЬТУРА,
НАЦИОНАЛЬНОСЕН ЁСĖСЕН
ТАТА АРХИВ ЁСĖН МИНИСТЕРВИ

МИНИСТЕРСТВО КУЛЬТУРЫ,
ПО ДЕЛАМ НАЦИОНАЛЬНОСТЕЙ И
АРХИВНОГО ДЕЛА ЧУВАШСКОЙ РЕСПУБЛИКИ

ПРИКАЗ
РР.10.2024 № 08-05/524
Шупашкар хули

ПРИКАЗ
РР.10.2024 № 08-05/524
г. Чебоксары

Об утверждении предмета охраны объекта культурного наследия (памятника истории и культуры) регионального (республиканского) значения «Дом жилой», XIX в., расположенного по адресу: Чувашская Республика, Порецкий муниципальный округ, с. Порецкое, ул. Кооперативная, д. 11

В соответствии с Федеральным законом от 25 июня 2002 г. № 73-ФЗ «Об объектах культурного наследия (памятниках истории и культуры) народов Российской Федерации», приказом Министерства культуры Российской Федерации от 13 января 2016 г. № 28 «Об утверждении Порядка определения предмета охраны объекта культурного наследия, включенного в единый государственный реестр объектов культурного наследия (памятников истории и культуры) народов Российской Федерации в соответствии со статьей 64 Федерального закона от 25 июня 2002 г. № 73-ФЗ «Об объектах культурного наследия (памятниках истории и культуры) народов Российской Федерации» (зарегистрирован в Министерстве юстиции Российской Федерации 2 августа 2016 г., регистрационный № 43060), Законом Чувашской Республики от 12 апреля 2005 г. № 10 «Об объектах культурного наследия (памятниках истории и культуры) в Чувашской Республике», постановлением Кабинета Министров Чувашской Республики от 4 июня 2012 г. № 216 «Вопросы Министерства культуры, по делам национальностей и архивного дела Чувашской Республики» п р и к а з ы в а ю:

1. Утвердить прилагаемый предмет охраны объекта культурного наследия (памятника истории и культуры) регионального (республиканского) значения «Дом жилой», XIX в., расположенного по адресу: Чувашская Республика, Порецкий муниципальный округ, с. Порецкое, ул. Кооперативная, д. 11, принятого на государственную охрану постановлением Совета Министров Чувашской АССР от 29 октября 1993 г. № 372 «О дополнении списка памятников истории и культуры местного (Чувашской Республики) значения, подлежащих государственной охране».

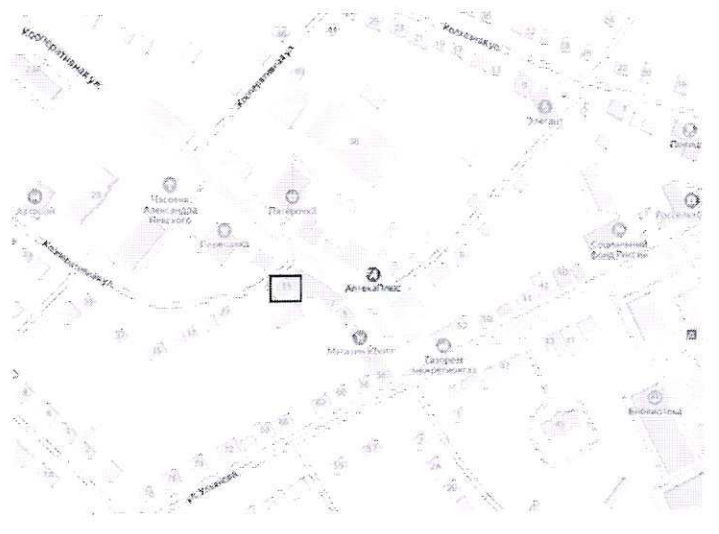
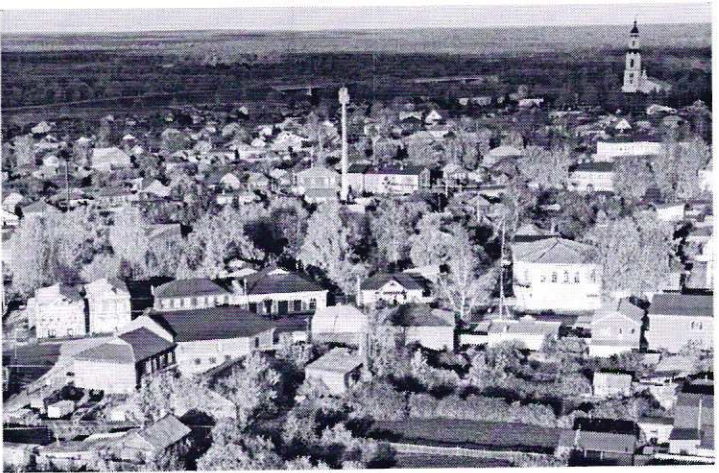
2. Контроль за исполнением настоящего приказа возложить на первого заместителя министра культуры, по делам национальностей и архивного дела Чувашской Республики, курирующего соответствующее направление деятельности.





Министр

С.А. Каликова

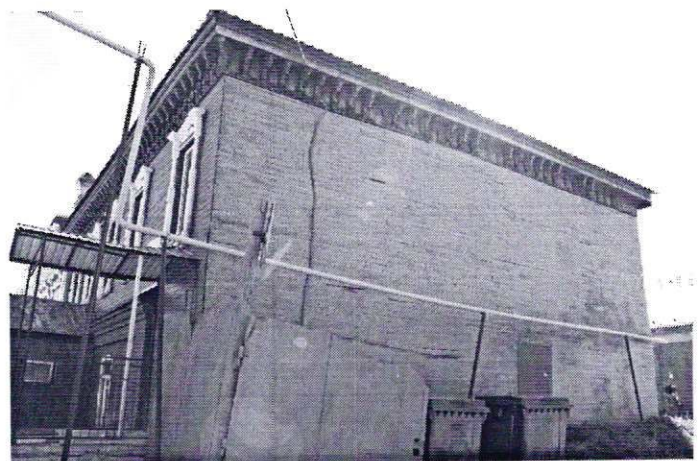
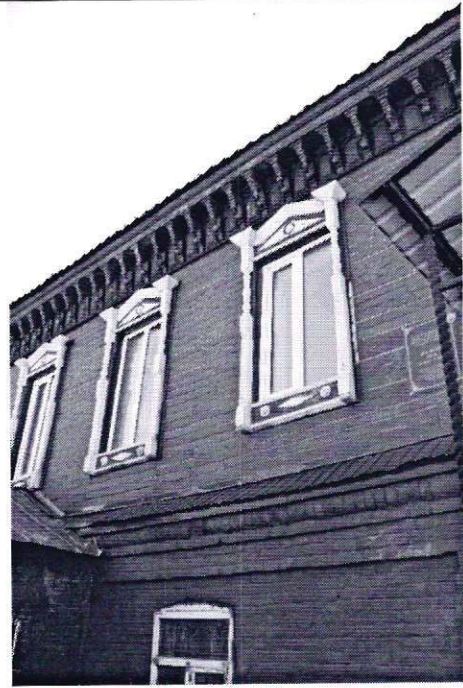
Утвержден
 приказом Министерства культуры,
 по делам национальностей и архивного дела
 Чувашской Республики
 от 11.10.2024 № ОР-05/524



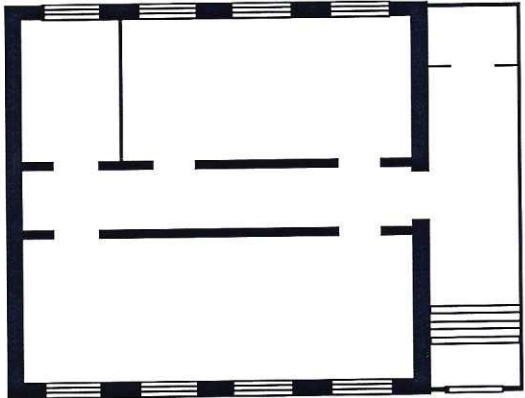
Предмет охраны
объекта культурного наследия (памятника истории и культуры)
регионального (республиканского) значения «Дом жилой», XIX в.,
расположенного по адресу: Чувашская Республика, Порецкий
муниципальный округ, с. Порецкое, ул. Кооперативная, д. 11

№ п/п	Описание предмета охраны	Изображение
1. Градостроительные характеристики		
1.1	Местоположение объекта культурного наследия в сложившейся структуре исторического центра села Порецкое, на улице Кооперативной, вблизи от ряда объектов культурного наследия; габариты, конфигурация и силуэт здания	
1.2	Особая градостроительная роль объекта культурного наследия, являющегося важной составной частью исторического центра села Порецкое, активно участвующего в формировании исторической панорамы и силуэта центральной части села, его природного и культурного ландшафта, включая ценные точки видового раскрытия объекта и его визуальное восприятие в сложившейся	

	<p>среде, а также визуальные связи с другими зданиями улицы – объектами культурного наследия</p>	
<p>2. Архитектурные и конструктивные характеристики объекта</p>		
<p>2.1</p>	<p>Объемно-пространственная композиция памятника, состоящая из прямоугольного в плане двухэтажного объема</p>	
<p>2.2</p>	<p>Крыша полувальмовая, датского типа. Высотные отметки по венчающим карнизам и конькам</p>	
<p>2.3</p>	<p>Композиционное и архитектурно-художественное оформление фасадов, в том числе: - прямоугольные оконные</p>	

проемы первого этажа;
- ступенчатый профилированный карниз, венчающий каменную часть здания;
- прямоугольные оконные проемы второго этажа, подчеркнутые деревянными наличниками рамочного типа с точеными балясинами и треугольными сандриками;
- широкий венчающий карниз деревянной части здания с резными кронштейнами, чередующимися с накладными объемными элементами с арочным завершением



2.4	Материал и характер отделки фасадных поверхностей: окрашенные стены кирпичной кладки первого этажа, рубленые из бревен и обшитые тесом стены второго этажа	
2.5	Колористическое решение: окраска плоскостей стен с выделением элементов декора цветом	
2.6	Местоположение, габариты, конфигурация и характер столярных заполнений оконных и дверных проемов здания на момент постройки с рисунками оконных переплетов	
2.7	Сложившаяся пространственно-планировочная структура интерьеров в пределах капитальных стен, опорных конструкций, перекрытий	
2.8	Конструктивные элементы: - наружные стены первого этажа из полнотелого кирпича на известково-	

песчаном растворе;
- наружные стены второго этажа, рубленые из бревен и обшитые тесом;
- плоские деревянные перекрытия

