



ЧĂВАШ РЕСПУБЛИКИН КУЛЬТУРА,
НАЦИОНАЛЬНОСЕН ЁСЁСЕН
ТАТА АРХИВ ЁСЁН МИНИСТЕРВИ

МИНИСТЕРСТВО КУЛЬТУРЫ,
ПО ДЕЛАМ НАЦИОНАЛЬНОСТЕЙ И
АРХИВНОГО ДЕЛА ЧУВАШСКОЙ РЕСПУБЛИКИ

ПРИКАЗ
РР.10.2024 DP-05/528 №
Шупашкар хули

ПРИКАЗ
РР.10.2024 № DP-05/528
г. Чебоксары

Об утверждении предмета охраны объекта культурного наследия (памятника истории и культуры) регионального (республиканского) значения «Двухэтажный дом (первый этаж - каменный, второй - деревянный)», конец XIX – начало XX вв., расположенного по адресу: Чувашская Республика, Порецкий муниципальный округ, с. Порецкое, ул. Кооперативная, д. 4

В соответствии с Федеральным законом от 25 июня 2002 г. № 73-ФЗ «Об объектах культурного наследия (памятниках истории и культуры) народов Российской Федерации», приказом Министерства культуры Российской Федерации от 13 января 2016 г. № 28 «Об утверждении Порядка определения предмета охраны объекта культурного наследия, включенного в единый государственный реестр объектов культурного наследия (памятников истории и культуры) народов Российской Федерации в соответствии со статьей 64 Федерального закона от 25 июня 2002 г. № 73-ФЗ «Об объектах культурного наследия (памятниках истории и культуры) народов Российской Федерации» (зарегистрирован в Министерстве юстиции Российской Федерации 2 августа 2016 г., регистрационный № 43060), Законом Чувашской Республики от 12 апреля 2005 г. № 10 «Об объектах культурного наследия (памятниках истории и культуры) в Чувашской Республике», постановлением Кабинета Министров Чувашской Республики от 4 июня 2012 г. № 216 «Вопросы Министерства культуры, по делам национальностей и архивного дела Чувашской Республики» п р и к а з ы в а ю:

1. Утвердить прилагаемый предмет охраны объекта культурного наследия (памятника истории и культуры) регионального (республиканского) значения «Двухэтажный дом (первый этаж - каменный, второй - деревянный)», конец XIX – начало XX вв., расположенного по адресу: Чувашская Республика, Порецкий муниципальный округ, с. Порецкое, ул. Кооперативная, д. 4, принятого на государственную охрану постановлением Совета Министров Чувашской АССР от 23 октября 1990 г. № 299 «О дополнении списка памятников истории и культуры местного (АССР) значения, подлежащих государственной охране».

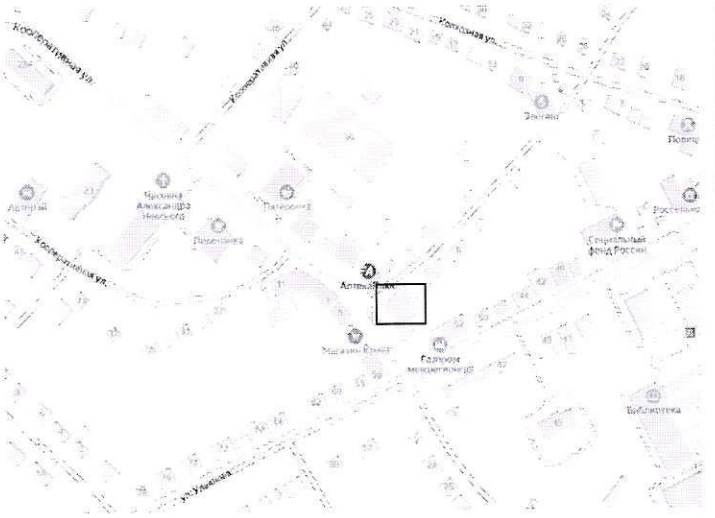
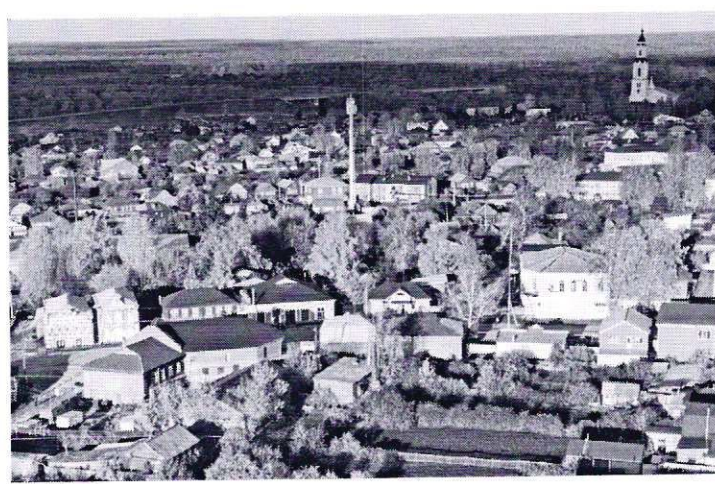
2. Контроль за исполнением настоящего приказа возложить на первого заместителя министра культуры, по делам национальностей и архивного дела Чувашской Республики, курирующего соответствующее направление деятельности.

Министр

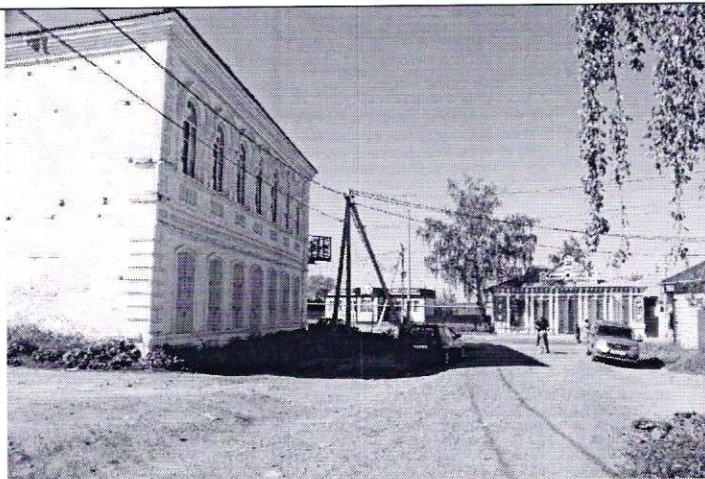
С.А. Каликова

Утвержден
 приказом Министерства культуры,
 по делам национальностей и архивного дела
 Чувашской Республики
 от 11.10.2024 № 01-05/528

Предмет охраны
объекта культурного наследия (памятника истории и культуры)
регионального (республиканского) значения «Двухэтажный дом (первый
этаж - каменный, второй - деревянный)», конец XIX – начало XX вв.,
расположенного по адресу: Чувашская Республика, Порецкий
муниципальный округ, с. Порецкое, ул. Кооперативная, д. 4

№ п/п	Описание предмета охраны	Изображение
1. Градостроительные характеристики		
1.1	Местоположение объекта культурного наследия в сложившейся структуре исторического центра села Порецкое, на улице Кооперативной, вблизи от ряда объектов культурного наследия; габариты, конфигурация и силуэт здания.	
1.2	Особая градостроительная роль объекта культурного наследия, являющегося важной составной частью исторического центра села Порецкое, активно участвующего в формировании исторической панорамы и силуэта центральной части села, его природного и культурного ландшафта, включая ценные точки видового раскрытия объекта и его визуальное восприятие в сложившейся среде, а также визуальные	

связи с другими зданиями
улицы – объектами
культурного наследия.



2. Архитектурные и конструктивные характеристики объекта

2.1

Объемно-пространственная композиция памятника, состоящая из Г-образного в плане двух-этажного объема; угловая часть скошена, образуя плоскость под тупым углом к уличным фасадам.



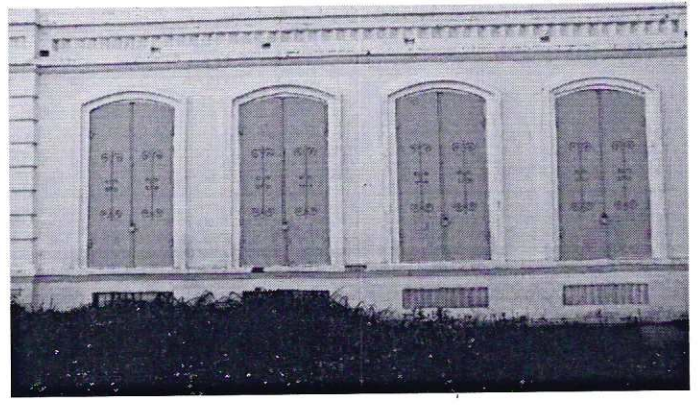
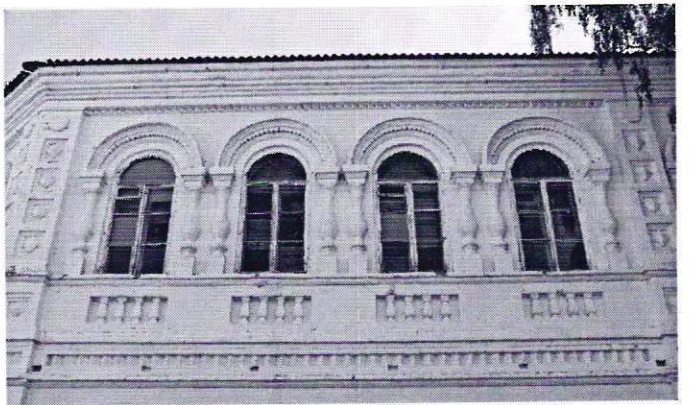
2.2

Крыша вальмовая, многоскатная.
Высотные отметки по венчающим карнизам и конькам

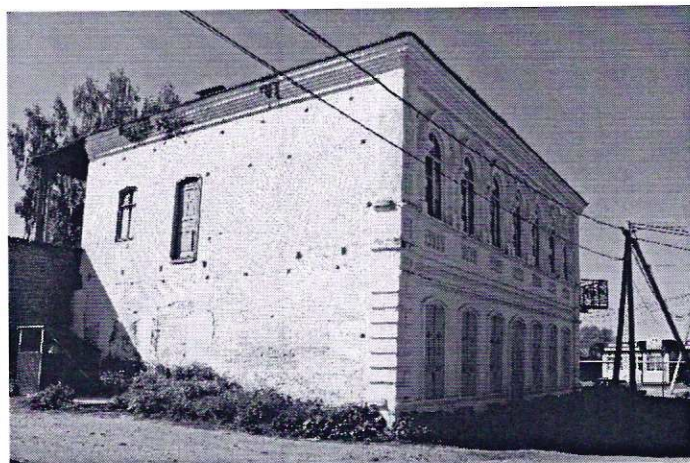
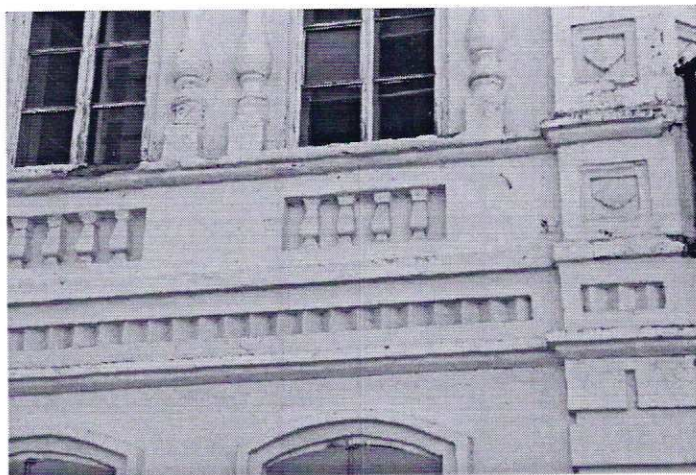


2.3

Композиционное и архитектурно-художественное оформление фасадов, в том числе:
- арочные оконные проемы второго этажа, украшенные наличниками, состоящими из профилированных сандриков, опирающиеся на пилястры в виде балясин;
- подоконные ниши под ними с заполнением из балясин;
- широкий междуэтажный карниз с фризом, заполненным поясом из поребриков;
- оконные проемы первого этажа с лучковым завершением, обрамленные лепными наличниками;
- подоконные ниши под ними с заполнением из поребрика;
- пилястры, подчеркивающие углы здания: пилястры первого этажа украшены рустом, второго – ширинками с рельефным заполнением в виде ромбов;



- аналогичные пилястры, фланкирующие вход на второй этаж, расположенный в правой части строения;
- балкон второго этажа, акцентирующий угловую часть здания;
- металлические двери и ставни на окнах первого этажа с элементами художественнойковки;
- широкий венчающий профилированный карниз по периметру здания, осложненный мелкими поребриками.

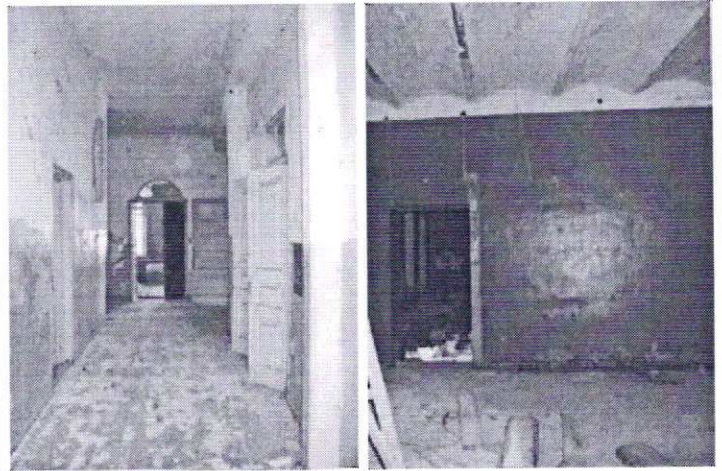


<p>2.4</p>	<p>Материал и характер отделки фасадных поверхностей: оштукатуренные и окрашенные кирпичные наружные стены и элементы архитектурного декора.</p>	
<p>2.5</p>	<p>Колористическое решение: окраска плоскостей стен с выделением элементов декора цветом.</p>	
<p>2.6</p>	<p>Местоположение, габариты, конфигурация и характер столярных заполнений оконных и дверных проемов здания на момент постройки с рисунками оконных переплетов.</p>	
<p>2.7</p>	<p>Сложившаяся пространственно-планировочная структура интерьеров в пределах капитальных стен, опорных конструкций, перекрытий</p>	

2.8

Конструктивные элементы:

- наружные стены из полнотелого кирпича на известково-песчаном растворе;
- плоские, деревянные перекрытия;
- междуэтажные перекрытия из кирпичных и бетонных сводиков по металлическим балкам (своды Монье).



2.9

Архитектурно-художественное оформление интерьеров:

- потолочные и карнизные тяги (профиль рисунка, глубина, материал исполнения)

