



ЧĂВАШ РЕСПУБЛИКИН КУЛЬТУРА,  
НАЦИОНАЛЬНОСЕН ЁСĔСЕН  
ТАТА АРХИВ ЁСĔН МИНИСТЕРВИ

МИНИСТЕРСТВО КУЛЬТУРЫ,  
ПО ДЕЛАМ НАЦИОНАЛЬНОСТЕЙ И  
АРХИВНОГО ДЕЛА ЧУВАШСКОЙ РЕСПУБЛИКИ

ПРИКАЗ  
22.10.2024 01-05/542 №  
Шупашкар хули

ПРИКАЗ  
22.10.2024 № 01-05/542  
г. Чебоксары

Об утверждении предмета охраны объекта культурного наследия (памятника истории и культуры) регионального (республиканского) значения «Вознесенская церковь», XIX в., расположенного по адресу: Чувашская Республика, Ядринский муниципальный округ, с. Балдаево, улица Школьная, д. 22а

В соответствии с Федеральным законом от 25 июня 2002 г. № 73-ФЗ «Об объектах культурного наследия (памятниках истории и культуры) народов Российской Федерации», приказом Министерства культуры Российской Федерации от 13 января 2016 г. № 28 «Об утверждении Порядка определения предмета охраны объекта культурного наследия, включенного в единый государственный реестр объектов культурного наследия (памятников истории и культуры) народов Российской Федерации в соответствии со статьей 64 Федерального закона от 25 июня 2002 г. № 73-ФЗ «Об объектах культурного наследия (памятниках истории и культуры) народов Российской Федерации» (зарегистрирован в Министерстве юстиции Российской Федерации 2 августа 2016 г., регистрационный № 43060), Законом Чувашской Республики от 12 апреля 2005 г. № 10 «Об объектах культурного наследия (памятниках истории и культуры) в Чувашской Республике», постановлением Кабинета Министров Чувашской Республики от 4 июня 2012 г. № 216 «Вопросы Министерства культуры, по делам национальностей и архивного дела Чувашской Республики» п р и к а з ы в а ю:

1. Утвердить прилагаемый предмет охраны объекта культурного наследия (памятника истории и культуры) регионального (республиканского) значения «Вознесенская церковь», XIX в., расположенного по адресу: Чувашская Республика, Ядринский муниципальный округ, с. Балдаево, улица Школьная, д. 22а, принятого на государственную охрану постановлением Совета Министров Чувашской АССР от 25 февраля 1974 г. № 128 «Об утверждении списков памятников истории и культуры Чувашской АССР, подлежащих государственной охране».

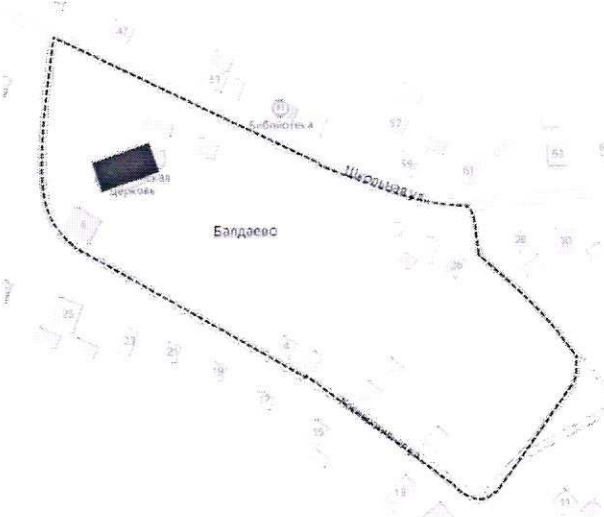
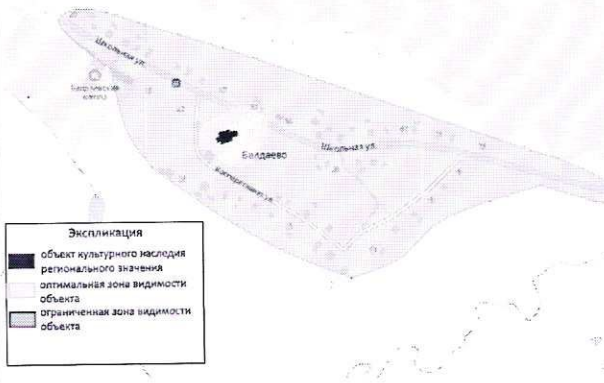
2. Контроль за исполнением настоящего приказа возложить на первого заместителя министра культуры, по делам национальностей и архивного дела Чувашской Республики, курирующего соответствующее направление деятельности.

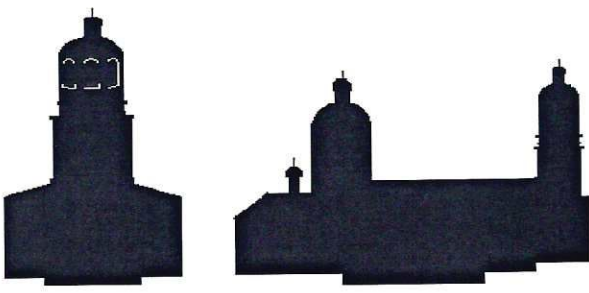
Министр

С.А. Каликова

Утвержден  
 приказом Министерства культуры,  
 по делам национальностей и архивного дела  
 Чувашской Республики  
 от 22.10.2024 № 01-05/542

**Предмет охраны**  
**объекта культурного наследия (памятника истории и культуры)**  
**регионального (республиканского) значения «Вознесенская церковь», XIX в.,**  
**расположенного по адресу: Чувашская Республика, Ядринский**  
**муниципальный округ, с. Балдаево, улица Школьная, д. 22а**

| № п/п                                      | Описание предмета охраны  | Изображение  |
|--|---|--|
| <b>1. Градостроительные характеристики</b> |   |  |
| 1.1  | <p>Местоположение объекта культурного наследия:<br/>                     Объект расположен в восточной части населенного пункта, в центре жилой застройки.</p> <p>Объект построен при пересечении ул. Кооперативная, ул. Школьная.</p> <p>Композиционная значимость объекта: высотная доминанта.<br/>                     Градостроительная значимость: формирование градостроительного узла исторического центра с. Балдаево. Здание определяет силуэт села в основных панорамных раскрытиях, сохраняет визуальные, пространственно-планировочные связи градостроительной структуры с. Балдаево.</p> |   |
| 1.2  | <p>Видовые раскрытия памятника: коридоры видовых раскрытий объекта культурного наследия расположены по линии северо-запад, восток, юго-восток от объекта, вдоль основных подходных путей.</p>   |  <div data-bbox="925 1848 1125 2004" style="border: 1px solid black; padding: 5px;"> <p><b>Экспликация</b></p> <ul style="list-style-type: none"> <li><span style="display: inline-block; width: 10px; height: 10px; background-color: black; margin-right: 5px;"></span> объект культурного наследия регионального значения</li> <li><span style="display: inline-block; width: 10px; height: 10px; border: 1px solid black; margin-right: 5px;"></span> оптимальная зона видимости объекта</li> <li><span style="display: inline-block; width: 10px; height: 10px; border: 1px dashed black; margin-right: 5px;"></span> ограниченная зона видимости объекта</li> </ul> </div> |

|            |   |  |
|------------|---|--|
| <p>1.3</p> | <p>Габариты и силуэт:<br/>габариты здания 35x22 м.<br/>Силуэт объекта формирует: при взгляде прямо – объем трапезной и колокольни, соединенные скатами крыш; при взгляде сбоку объемы апсиды, храма, трапезной, притвора и колокольни, вертикаль силуэта создают скаты крыши, главный барабан и ярусы колокольни.</p> |  <p>вид спереди                      вид сбоку</p> |
|------------|---|--|

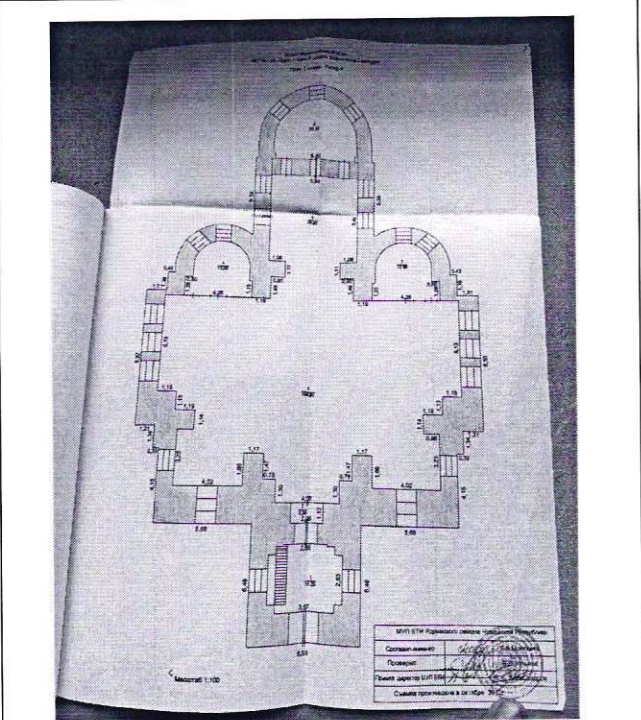
## 2. Архитектурные и конструктивные характеристики

2.1 Объемно–пространственная композиция – бесстолпный храм, построенный по корабельной схеме (в плане по форме корабля), расположенных в одну линию с востока на запад: апсида, храм, трапезная, притвор с колокольней.  
Продольно–осевая композиция разновысоких объемов церкви: прямоугольный в плане объем четверика, на который установлен восьмерик, завершающийся восьмилотковым куполом, на который установлена луковичная главка на глухом барабане, с примыкающей с востока полукруглой в плане апсидой алтаря, с запада к четверику примыкает одноэтажный объем трапезной, который осложнен двумя пределами с полукруглыми апсидами и завершается скатной крышей сложной конфигурации, с запада к трапезной примыкает квадратный в плане объем притвора, из которого выростали ярусы колокольни, завершающиеся восьмилотковым куполом, на который установлена маковка на узкой шейке.

2.2 Объемно–пространственные габариты строения:

- габариты исторического строения в пределах стен первой половины XIX в, конца XX в.;
- сложная форма здания в плане;
- подлинные наружные и внутренние несущие стены;
- фундамент – бутовый ленточный;
- материал стен – керамический полнотелый кирпич;
- местоположение оконных и дверных проемов в наружных стенах.

Характер покрытия, геометрия крыши, угол наклонов скатов: – двускатная, скатная, куполообразная, железная, тип соединения фальцевая. Деревянная стропильная система. Арочные, прямоугольные, круглые оконные проемы  
Своды – кирпичные: в трапезной –



План 1 этажа

|     |  |   |
|-----|--|---|
|     | <p>цилиндрические своды на распалубках, расчленённые на подпружные арки, в углах тромпы; в апсиде – конхи, восьмерик перекрыт восьмилотковым сводом, тромпы.</p> <p>Высотные отметки по конькам крыш – 20 м. – колокольня, 6 м. – трапезная, 18 м. – храм, 5,30 м. – алтарь, по венчающему карнизу 4,33 м. – алтарь, 17,50 м. – храм, 4,60 м. – трапезная.</p> <p>Перемычки оконных и дверных проемов:</p> <ul style="list-style-type: none"> <li>– арочных оконных проемов – 0,8x1,4 м.;</li> <li>– параметры круглых оконных проемов – диаметр 0,6 м.;</li> <li>– параметры прямоугольных оконных проемов – 0,8x1,2 м.;</li> <li>– арочный дверной проем главного входа;</li> <li>– прямоугольные дверные проемы торцевых фасадов.</li> </ul> <p>Параметры –1,5x0,8 м.</p> |   |
| 2.3 |  | <p>Композиционное и архитектурно-художественное оформление фасадов выполнено в духе эклектики с акцентом в неорусском стиле. Фасадный декор выполнен в технике рельефной кирпичной кладки (арх. Ф.Н. Малиновский).</p> <p>Трапезная – прямоугольный в плане объем, с восточной стороны имеющий два полукруглых выступа пределов, справа и слева от примыкающего объема храма, с западной стороны к трапезной примыкает притвор.</p> <p>Объем перекрыт двускатной крышей, акцентирован ризалитными выступами в общем объеме здания, богатым убранством тимпанов, тремя оконными проемами, по осям объема.</p> <p>Храм квадратный, в плане объем завершенный восьмигранным световым барабаном под восьмилотковым куполом. Главный барабан венчает глухой небольшой барабанчик с главкой и элементами православной символики (яблоко, крест).</p> <p>Фасадные плоскости разбиты на равное симметричное количество световых осей: по 7 в объеме трапезной, 1 в первом ярусе колокольни, по 3 в объеме храма с северного и южного фасадов, 3 проема в алтарной части, 4 оконных проема во 2 ярусе колокольни, по одну для каждой стороны света и 8 открытых звона на 3 ярусе колокольни, также 8 оконных проемов в главном барабане.</p> |



Притвор – прямоугольный в плане объем, с восточной стороны примыкающий к трапезной, а с западной к колокольне. Северный, частично западный и южный фасадные плоскости пронизаны оконными проемами, с западной стороны их 2, с остальных по одному.

Объем притвора имеет протяженный фасад по линии север–юг, завершается двускатной крышей. Венчающий карниз многопрофильный, часть профилированных тяг проходит в верхней части фриза, углы объема обработаны плоскими лопатками с полукруглыми колоннами; простенки содержат орнамент дентикул, средняя часть фасадной плоскости декорирована орнаментом из кирпичной кладки под «двойной конус», аналогично первому ярусу колокольни.

Оконные проемы арочные с накладным, в три ряда, сандриком с плечиками. Верхний уровень сандрика исполнен в виде кокошника. Наличник проема гладкий, с ушками, располагающимися ниже фасадного орнамента, подоконная доска профилирована. На окнах решетчатый рисунок расстекловки.



Трехъярусная колокольня, возведена от большего объема к меньшему.

Первый ярус прямоугольный в плане, угловые части объема выделены плоскими лопатками, объединенные общим фризом, простенок между лопатками образует прямоугольную неглубокую нишу, нижний край архитрава на этом участке обработан крупной дентикулой. Образованная таким образом ниша, с торцевых сторон колокольни, декорирована орнаментом кирпичной кладки «двойным конусом».

С западного фасада колокольни устроен высокий парадный портал, завершенный профилированным треугольным щипцом. Портальная арка высокая под распашное дверное полотно, окантована профилем, фланкирована парными полукруглыми колоннами в неоклассическом стиле, расположенных на общих базах. Капитель колонн кубоватая с закругленной нижней базой.

Упрощенная версия в виде одиночной колонны с профилированными базой и капителью помещены на углах каждого объема рассматриваемого здания.

Оконные проемы помещены на северный и южный торец первого яруса колокольни и оформлены идентично оконным проемам первого этажа всех объемов объекта.

Второй ярус колокольни восьмиугольный, где угловые грани заужены в счет широкой плоскости направленных по сторонам света фасадов.

Углы объема обработаны плоскими лопатками и вставками полукруглых колонн, длинные части фасадов немного выдаются вперед. Венчающий карниз объема профилирован и обработан орнаментом дентикулы на фризе. Центр фасадной плоскости, фланкируемый плоскими лопатками, образует прямоугольную нишу, декоративными широкими зубцами в верхней и нижней части, в центр ниши вписан оконный проем.

Оконный проем арочный, с решетчатым рисунком расстекловки. Оконный проем фланкируется сверху и снизу профилированными прямолинейным карнизным пояском и подоконной доской, слева и справа полукруглой полуколонной с кубоватыми капителями, гирькой по центру ствола колонны и небольшим свесом под подоконной доской. Над карнизным пояском оконного проема помещены два профилированных кокошника.

Ниже оконного проема фасадная плоскость содержит прямоугольную небольшую нишу с помещенным кирпичным орнаментом «двойного конуса».

Третий ярус колокольни – восьмигранный равномерный объем. Ярус звона пронизан арочными проемами на всех гранях объема. Пяты арок проемов и подоконники выделены выступающими рядами кирпичной выкладки.

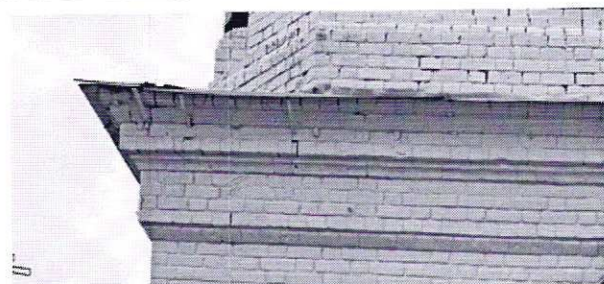
Под арочными проемами проходит двойной профилированный поясок и ниже на каждой грани помещена прямоугольная горизонтальная ниша без заполнения.

Ярус перекрыт купольной крышей с глухим барабанчиком, главкой.

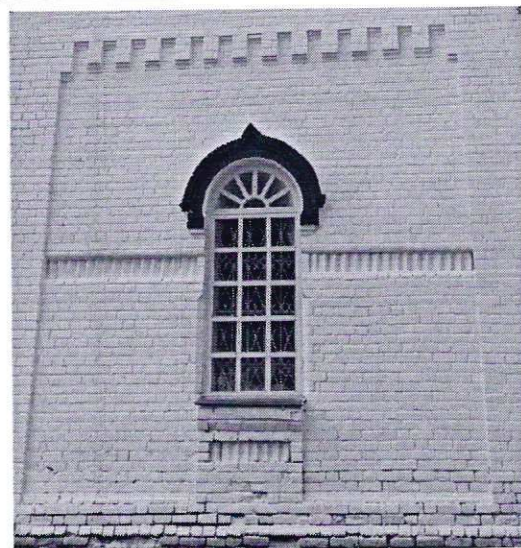


2.4 Виды отделки фасадной поверхности:  
– Покраска по кирпичу.

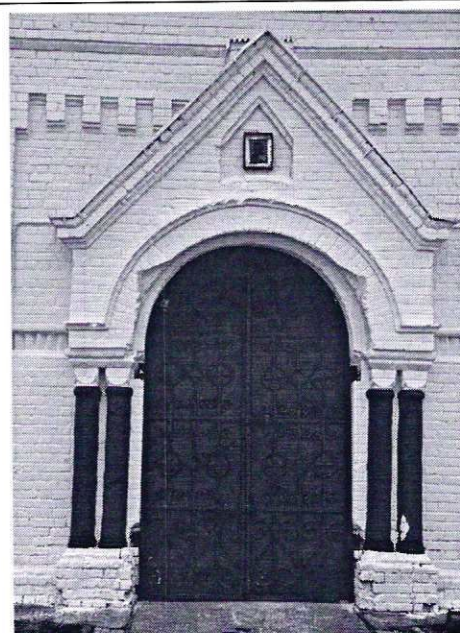
2.5 Архитектурно–художественное оформление фасадов:  
– материал архитектурно–художественного оформления – кирпичная рельефная кладка;  
– профилированный венчающий карниз малого выноса всех объемов храма;  
– угловые плоские лопатки первого яруса колокольни, западного фасада трапезной, четверика;  
– плоские лопатки первого яруса колокольни, западного фасада трапезной;  
– одиночные колонны с профилированными базами и капителью помещены на углах;



– оформление боковых фасадов первого яруса колокольни – плоские лопатки, объединенные гладким фризом с рядом крупных дентикул, образуют прямоугольную неглубокую нишу, в центре располагается оконный проем, который разрывает по центру прямоугольную узкую нишу с рядом поребрика;



– парадный портал с западной стороны колокольни, завершенный профилированным треугольным щипцом. Портальная арка высокая под распашное дверное полотно, окантована профилем, фланкирована парными полукруглыми колоннами в неоклассическом стиле, установленных на общий пьедестал, капитель колонн грубоватая с закругленной нижней базой. В поле щипца располагается киот для иконы со щипцовым завершением;



– углы второго яруса колокольни обработаны плоскими лопатками и вставками полукруглых колонн;

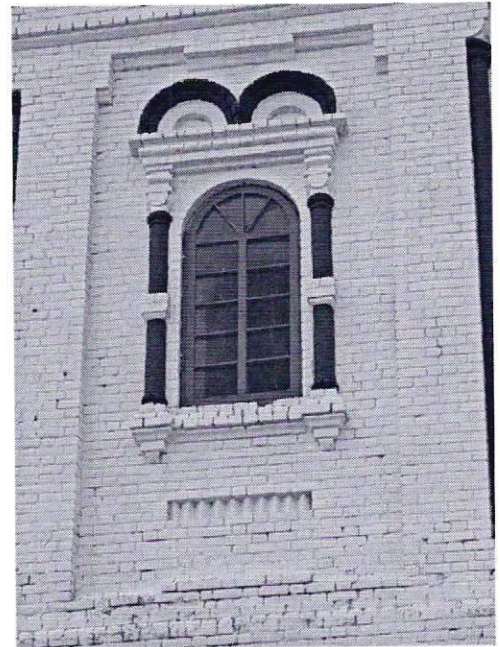
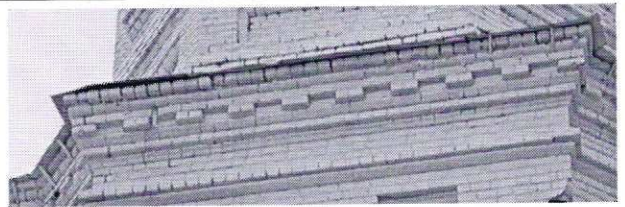




– венчающий карниз второго яруса колокольни профилирован и обработан орнаментом дентикулы на фризе;

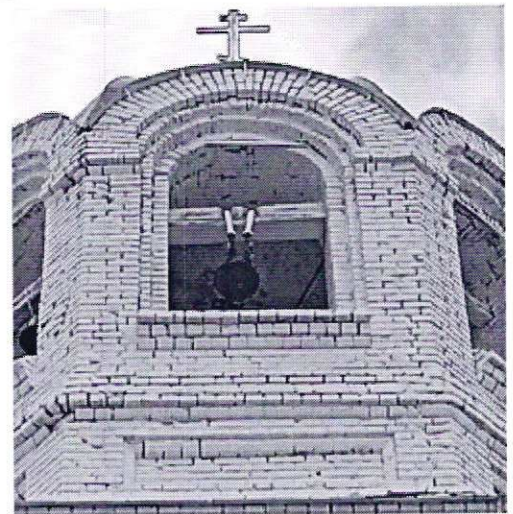
– центр фасадной плоскости второго яруса колокольни, фланкируемый плоскими лопатками образует прямоугольную нишу, декоративными широкими зубцами в верхней и нижней части, в центр ниши вписан оконный проем;

– ниже оконного проема фасадная плоскость содержит прямоугольную небольшую филенку с помещенным кирпичным поребриком;

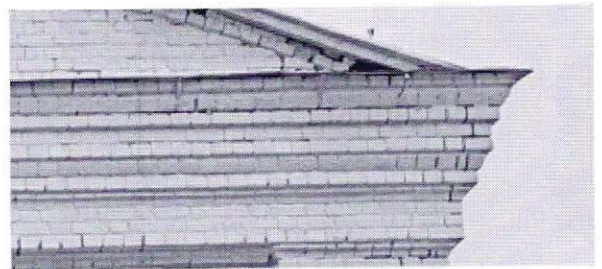


– ярус звона пронизан арочными проемами на всех гранях объема. Пяты арок проемов и подоконники выделены выступающими рядами кирпичной выкладки;

– под арочными проемами проходит двойной профилированный пояс и ниже на каждой грани помещена прямоугольная горизонтальная филенка без заполнения;



– венчающий карниз притвора многопрофильный;



– углы объема притвора обработаны плоскими лопатками с полукруглыми колоннами;



Ризалит южного и северного фасада трапезной:

– завершение ризалита треугольным профилированным фронтоном.

Оформление ризалита:

– плоские лопатки по угловым плоскостям со вставками полукруглых колон;

– крупный зубчатый орнамент вдоль профилированного карниза фронтона;

– арочная ниша под икону в тимпане фронтона на центральной оси ризалита, оформленная наподобие оконного проема.

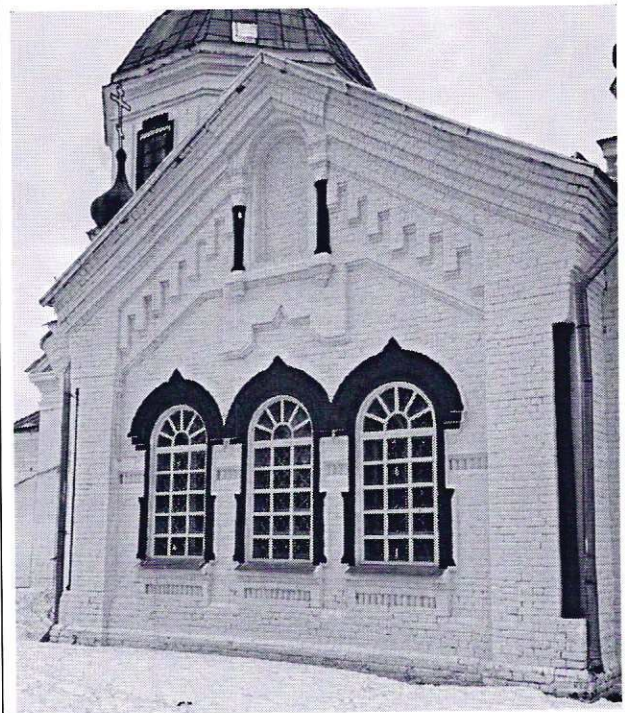
Оформление ниши:

– плоская арочная перемычка, импосты которой опираются на круглые полуколонны с кубоватыми капителями и конусовидными ступенчатыми свесами;

– раскреповка арочной перемычки на уровне карниза фронтона ризалита; переход перемычки от арочной формы к треугольной;

– профилированная полочка, проходящая вдоль зубчатого орнамента, соединяя конусовидные свесы фланкирующие нижнюю часть ниши, имитируя подоконную полку;

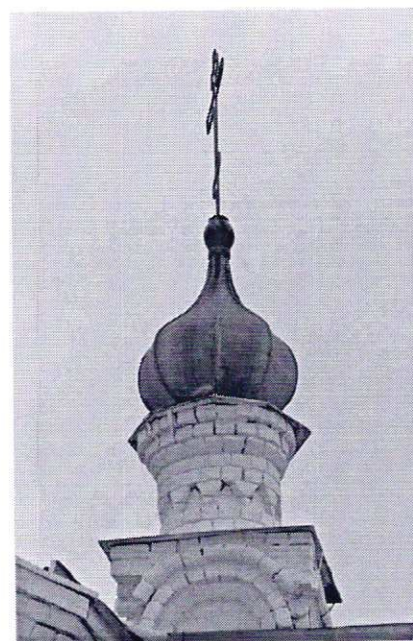
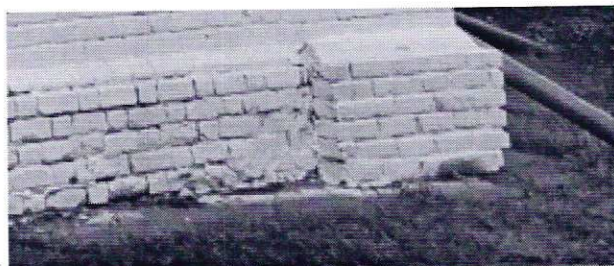
– П-образная набивная доска с


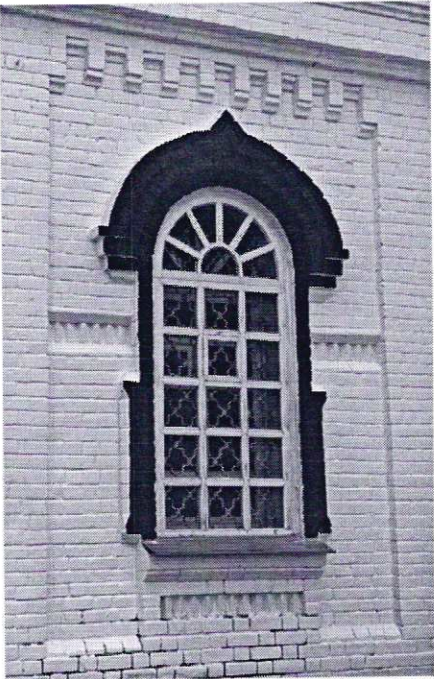
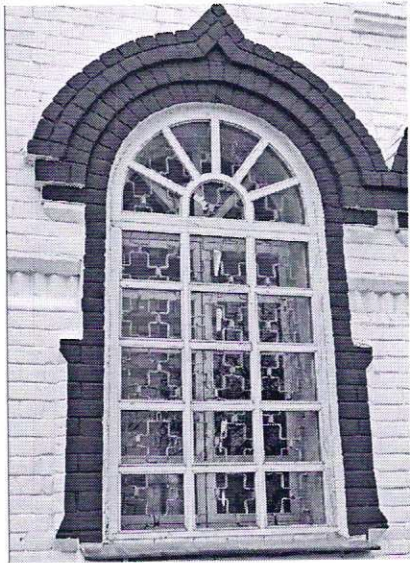


многоугольным симметричным вырезом и обработкой простым профилем по нижнему краю;  
– три оконных проема по осям объема ризалита, декорированных идентично объему первого яруса колокольни.

Рельефно выступающий цоколь ширинок в оформлении фасадов трапезной.

Главки восьмерика, трапезной, маковка колокольни:  
– луковичная главка на граненном глухом барабанчике;  
– луковичная главка на круглом глухом барабанчике, декорированный зубчатым орнаментом под профилированным карнизным пояском;  
– луковичная главка на гладком барабанчике;



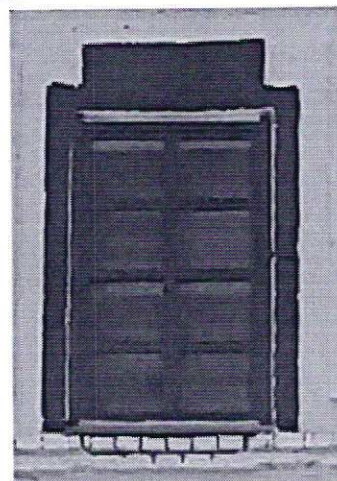
|            |  |   |
|------------|--|---|
|            |  |    |
|            | <p>– простенки оконных проемов первого яруса колокольни и объема трапезной содержат орнамент дентикул;</p> <p>– средняя часть фасадной плоскости первого яруса колокольни и объема трапезной содержат орнамент кирпичной кладки поребрика, аналогично первому ярусу колокольни;</p>  |   |
| <p>2.6</p> | <p>Вид, форма, оформление оконных и дверных проемов:</p> <ul style="list-style-type: none"> <li>– рисунок переплетов, материал – дерево, характер остекления – в две нитки остекления;</li> <li>– арочные оконные проемы объемов колокольни, трапезной, притвора;</li> <li>– круглые оконные проемы в объеме храма;</li> <li>– прямоугольные оконные проемы в объеме храма, алтаря, главном барабане;</li> <li>– открытые арки звона;</li> </ul> <p>Параметры арочных оконных проемов – 0,8x1,4 м.;</p> <p>Параметры круглых оконных проемов – диаметр 0,6 м.;</p> |  |

Параметры прямоугольных оконных проемов – 0,8х1,2 м.;

– арочный дверной проем главного входа;

– прямоугольные дверные проемы торцевых фасадов.

Параметры –1,5х0,8 м.



– оформление оконных проемов второго яруса колокольни;

– оформление оконных проемов трапезной, притвора, храма;

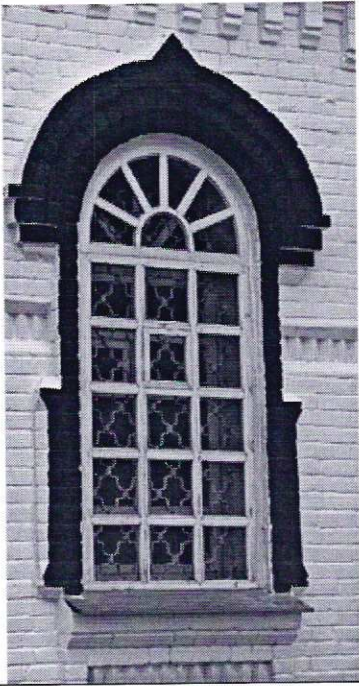

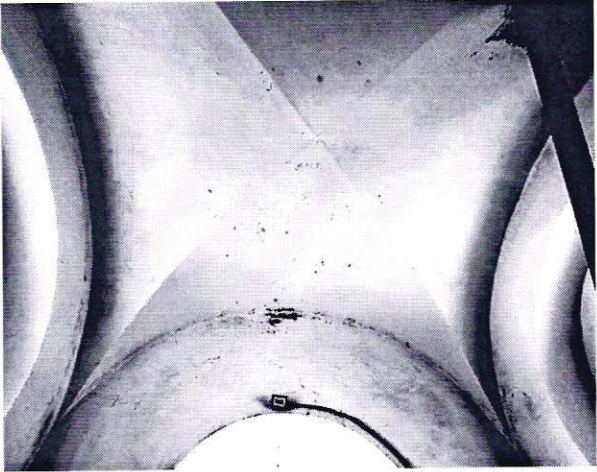
– оформление оконных проемов алтаря;

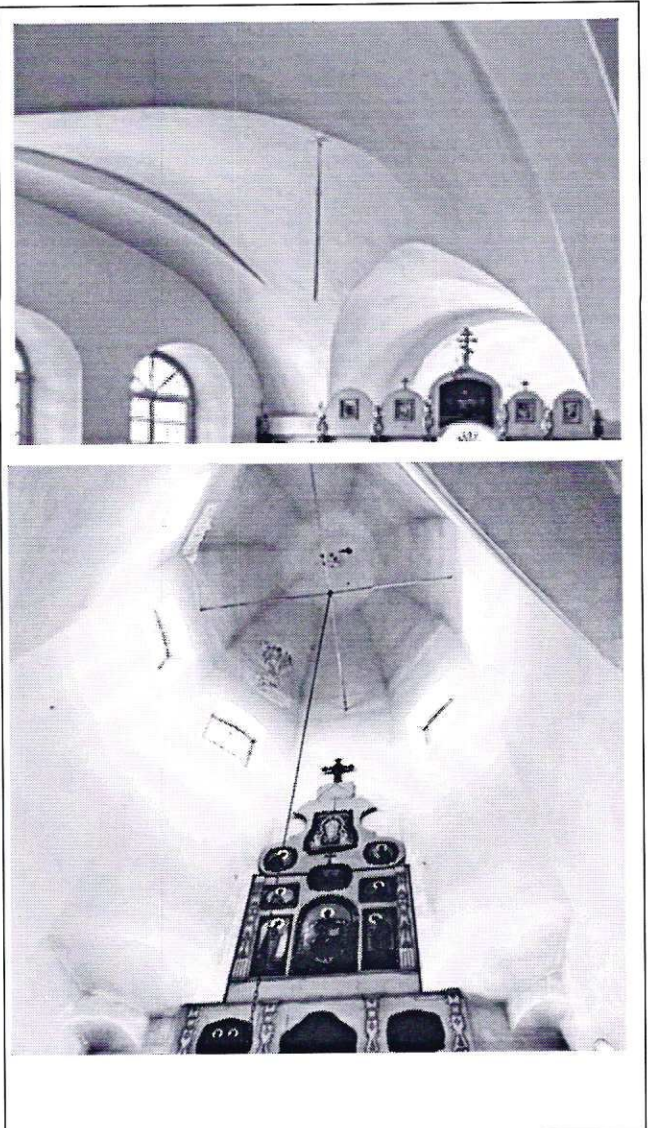
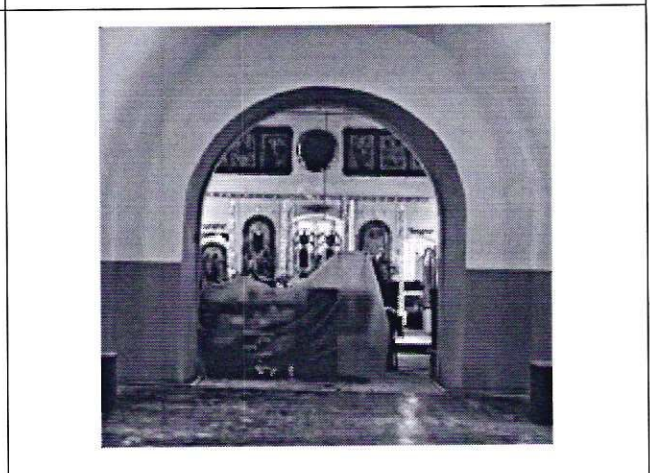

– крестовые кованые решетки оконных проемов первого этажа;

– оформление портала входной группы;

– оконный проем второго яруса колокольни оформлен рамочным наличником, боковые грани которого представляют собой круглые пилястры с простыми базами и сложными стилизованными капителями, разделенные в центре кубоватыми вставками, пилястры опираются на подоконную полочку с гирьками и несут прямой профилированный сандрик, на котором располагается профилированный кокошник.



|   |   |  |
|---|---|--|
|   | <p>Оформление арочных оконных проемов объема трапезной:</p> <ul style="list-style-type: none"> <li>– рамочный наличник, с узкими боковыми гранями, осложненными ушками в нижней части;</li> <li>– ступенчатый килевидный сандрик в виде кокошника с плечиками;</li> <li>– профилированная полочка в подоконном поле, под которой помещена ниша с поребриком.</li> </ul> |   |
| <p>3. Архитектурно-художественное оформление интерьеров</p> |   |  |
| <p>3.1</p>  | <p>Пространственно-планировочная структура в пределах капитальных стен и перекрытий.</p>  |  |
| <p>3.2</p>  | <p>Связи помещений по зально-коридорному принципу.</p> <ul style="list-style-type: none"> <li>– арочные сквозные проемы.</li> </ul>   |   |
| <p>3.3</p>  | <p>Кирпичные своды помещений:</p> <ul style="list-style-type: none"> <li>Крестовые;</li> <li>Лотковые;</li> <li>Купольные на трюпах;</li> </ul>   |  |

|     |                 |  |
|-----|-----------------|--|
|     |                 |   |
| 3.4 | Арочные проемы; |  |
| 3.5 | Ниши;           |  |