



ЧАВАШ РЕСПУБЛИКИН КУЛЬТУРА,  
НАЦИОНАЛЬНОСЕН ЁСЁСЕН  
ТАТА АРХИВ ЁСЕН МИНИСТЕРВИ

МИНИСТЕРСТВО КУЛЬТУРЫ,  
ПО ДЕЛАМ НАЦИОНАЛЬНОСТЕЙ И  
АРХИВНОГО ДЕЛА ЧУВАШСКОЙ РЕСПУБЛИКИ

ПРИКАЗ  
22.10.2024 01-05/543 №  
Шупашкар хули

ПРИКАЗ  
22.10.2024 № 01-05/543  
г. Чебоксары

Об утверждении предмета охраны объекта культурного наследия (памятника истории и культуры) регионального (республиканского) значения «Здание церкви (каменное)», начало XX в., расположенного по адресу: Чувашская Республика, Ядринский муниципальный округ, с. Ильина Гора, ул. Мира, д. 71

В соответствии с Федеральным законом от 25 июня 2002 г. № 73-ФЗ «Об объектах культурного наследия (памятниках истории и культуры) народов Российской Федерации», приказом Министерства культуры Российской Федерации от 13 января 2016 г. № 28 «Об утверждении Порядка определения предмета охраны объекта культурного наследия, включенного в единый государственный реестр объектов культурного наследия (памятников истории и культуры) народов Российской Федерации в соответствии со статьей 64 Федерального закона от 25 июня 2002 г. № 73-ФЗ «Об объектах культурного наследия (памятниках истории и культуры) народов Российской Федерации» (зарегистрирован в Министерстве юстиции Российской Федерации 2 августа 2016 г., регистрационный № 43060), Законом Чувашской Республики от 12 апреля 2005 г. № 10 «Об объектах культурного наследия (памятниках истории и культуры) в Чувашской Республике», постановлением Кабинета Министров Чувашской Республики от 4 июня 2012 г. № 216 «Вопросы Министерства культуры, по делам национальностей и архивного дела Чувашской Республики» п р и к а з ы в а ю:

1. Утвердить прилагаемый предмет охраны объекта культурного наследия (памятника истории и культуры) регионального (республиканского) значения «Здание церкви (каменное)», начало XX в., расположенного по адресу: Чувашская Республика, Ядринский муниципальный округ, с. Ильина Гора, ул. Мира, д. 71, принятого на государственную охрану постановлением Совета Министров Чувашской АССР от 23 октября 1990 г. № 299 «О дополнении списка памятников истории и культуры местного (АССР) значения, подлежащих государственной охране».

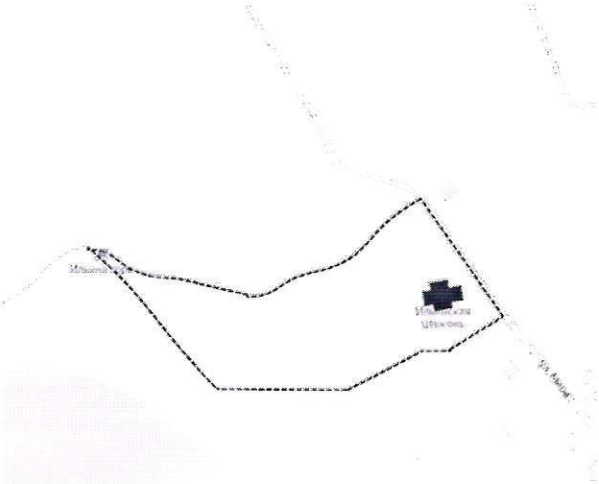
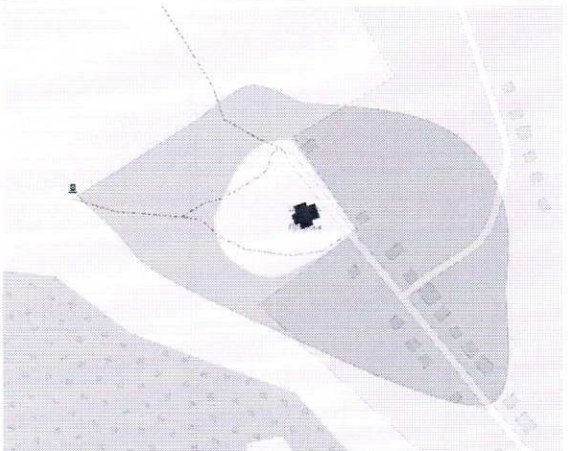
2. Контроль за исполнением настоящего приказа возложить на первого заместителя министра культуры, по делам национальностей и архивного дела Чувашской Республики, курирующего соответствующее направление деятельности.

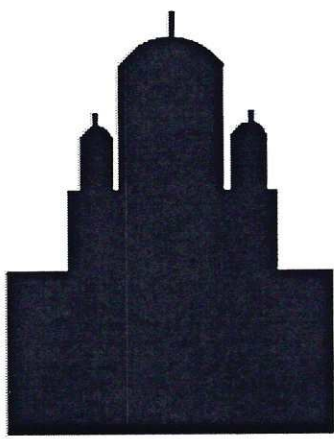
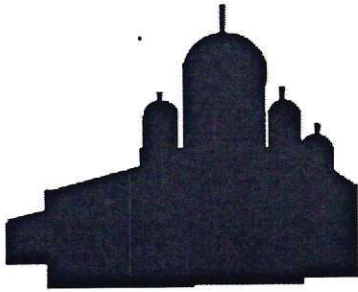
Министр

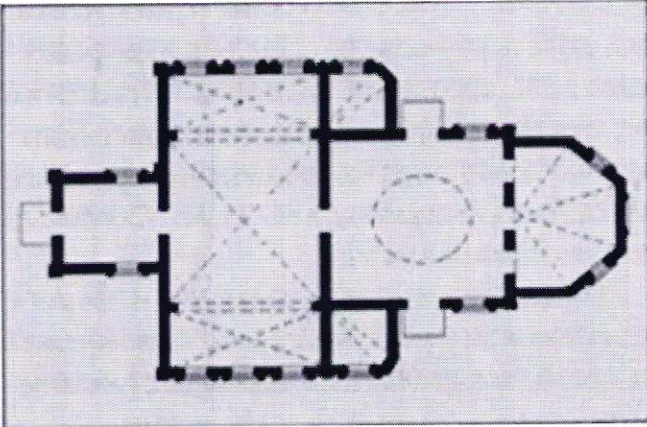
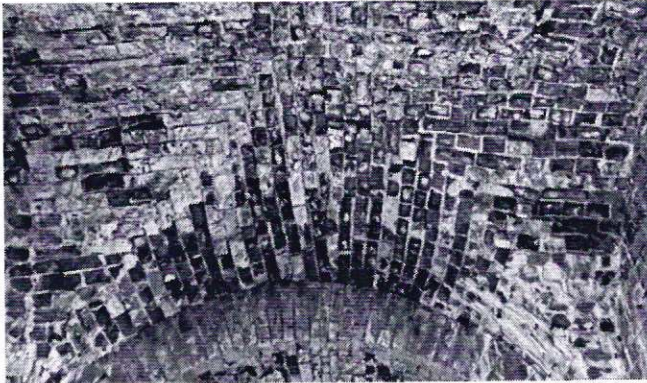
С.А. Каликова

Утвержден  
 приказом Министерства культуры,  
 по делам национальностей и архивного дела  
 Чувашской Республики  
 от 22.10.2024 № 09-05/543

**Предмет охраны**  
**объекта культурного наследия (памятника истории и культуры)**  
**регионального (республиканского) значения «Здание церкви (каменное)»,**  
**начало XX в., расположенного по адресу: Чувашская Республика, Ядринский**  
**муниципальный округ, с. Ильина Гора, ул. Мира, д. 71**

№ п/п	Описание предмета охраны	Изображение
<b>1. Градостроительные характеристики</b>		
1.1	<p>Местоположение памятника:                      Объект расположен в северо-западной части населенного пункта, построен по ул. Мира. Здание находится на главной возвышенности населенного пункта и замыкает собой главную улицу села.</p> <p>Композиционная значимость объекта: высотная доминанта.                      Градостроительная значимость: Здание определяет силуэт села в основных панорамных раскрытиях, сохраняет визуальные, пространственно-планировочные связи градостроительной структуры с. Ильина Гора.</p>	
1.2	<p>Видовые раскрытия памятника: коридоры видовых раскрытий здания расположены вдоль ул. Мира и с западной стороны.</p>	

<p>1.3</p>	<p>Габариты и силуэт:  Габариты здания 30х21 м.  Силуэт памятника составляет:  При виде прямо: широкий выдающийся объем трапезной с боковыми пределами, высотные акценты оставляют массивный объем главного барабана и часть видимых малых глухих барабанчиков.  При виде сбоку: объемы колокольни, трапезной, двухсветного четверика и апсиды, с высотным центральным акцентом объема главного барабана и видимой части пятиглавия</p>	 <p>Вид прямо</p>  <p>Вид сбоку</p>
<p>2. Архитектурные и конструктивные характеристики</p>		
<p>2.1</p>	<p>Объемно–пространственная композиция – бесстолпный многопрестольный храм, построенный по корабельной схеме (в плане по форме корабля), состоящей из частей церкви, расположенных в одну линию с востока на запад: апсида, храм, трапезная, притвор с колокольней.  Продольно–осевая композиция разновысоких объемов церкви: двухсветный четверик, увенчанный купольной ротондой и четырьмя угловыми главками на глухих барабанах, с примыкающей с востока пятигранной апсидой алтаря, с запада – развитая прямоугольная в плане одноэтажная трапезная, расширенная за счет двух боковых нефов и престолов, с запада к трапезной примыкает квадратный в плане объем притвора, из которого выростала колокольня (ярусы колокольни утрачены).</p>	

<p>2.2</p>	<p>Объемно–пространственные габариты строения:</p> <ul style="list-style-type: none"> <li>– габариты исторического строения начала XX века;</li> <li>– сложная форма здания в плане;</li> <li>– подлинные наружные и внутренние несущие стены;</li> <li>– фундамент – кирпичный ленточный;</li> <li>– материал стен – керамический полнотельный кирпич;</li> <li>– местоположение оконных и дверных проемов в наружных стенах.</li> </ul> <p>Характер покрытия, геометрия крыши:</p> <ul style="list-style-type: none"> <li>– скатная, шлемовидная, железная, тип соединения фальцевая.</li> </ul> <p>Деревянная стропильная система.</p> <p>Перекрытия: сводчатые из керамического полнотелого кирпича.</p> <p>Арочные оконные и дверные проемы.</p> <p>Высотные отметки по венчающему карнизу апсиды, трапезной, притвора – 4,2 м., храма – 6,4 м., по зениту купола ротонды – 11,0 м., предела трапезной – 3,0 м.; по зенитам закомар барабанов и зенитам угловых главок – 12,0 м., апсиды 4,6 м., трапезной 4,8 м., пределов трапезной 3,5 м.</p>	 <p style="text-align: center;">План этажа</p> 
<p>2.3</p>	<p>Композиционное и архитектурно–художественное оформление фасадов выполнено в русско–византийском стиле каменного зодчества.</p> <p>Храм. Монументальный двухсветный четверик увенчан пятикупольным завершением.</p> <p>Шлемовидные купола установлены на граненых барабанах. Грани массивного центрального барабана прорезаны арочными проемами. Стены четверика по центральным осям завершаются массивными арочными щипцами.</p> <p>Четверик храма – двухсветный, выделен массивной закомарой по центральной оси фасадов. В первом свете длинные фасадные плоскости содержат дверные проемы – ворота, и один арочный оконный проем,</p>	

окантованный ленточным сандриком.

Дверной проем оформлен кирпичным ленточным гладким наличником, где верхний край арочной части наличника обработан крупными зубцами.

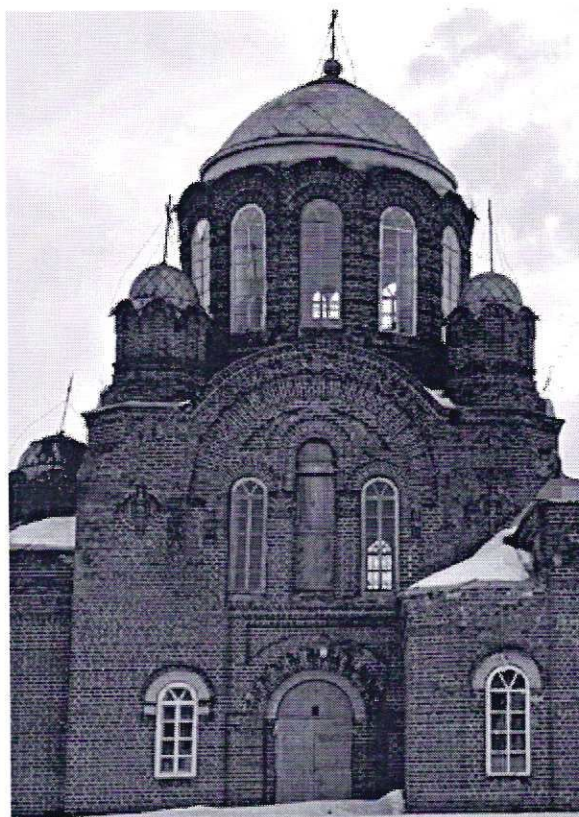
Второй свет обозначен тремя оконными проемами идентичными проемам трапезной.

Между дверным проемом первого света и оконными проемами второго вписана филенка с криволинейным арочным нижним краем.

Верхние угловые простенки лицевых фасадных плоскостей объема дополнены рельефом кельтского креста.

Углы объема завершены гранеными малыми главками пятиглавия. Их грани оформлены аркадой закомар и завершены сферической главкой.

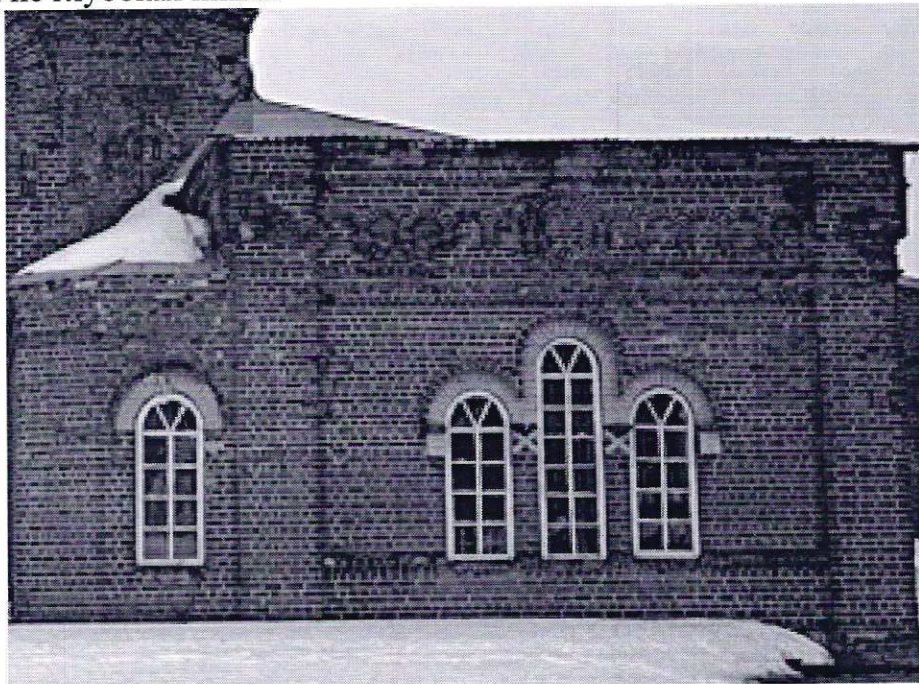
Центральный световой барабан имеет оконный арочный проем на каждой грани, окантованный закомарой. Простенки проемов обработаны блочным рустом. Барабан завершен сферическим куполом.



Трапезная. В общем объеме выделяется широкая трапезная, расширенная за счет боковых нефов при пониженных объемах боковых престолов. Фриз трапезной широкий, содержит арочный орнамент, подчеркнутый тонкой полочкой по нижнему краю.

Длинные фасадные плоскости в центре обозначены тремя арочными оконными проемами, где центральный проем выше боковых, объединенных общим оформлением: ленточный сандрик, со стилизованными пятами арок-полочками. Центральные полочки дополнены крестовым рельефом на уровне фрамуг оконных проемов справа и слева от центральной оси.

Над центральным высоким оконным проемом в уровне фриза помещена круглая не глубокая ниша.



Притвор с колокольной. Вход в здание осуществляется со стороны колокольни. Первый ярус, которой оформлен весьма скромно, относительно остальных объемов здания – плоские угловые лопатки, одиночные арочные оконные проемы северной и южной фасадной плоскости, окантованные ленточным сандриком.

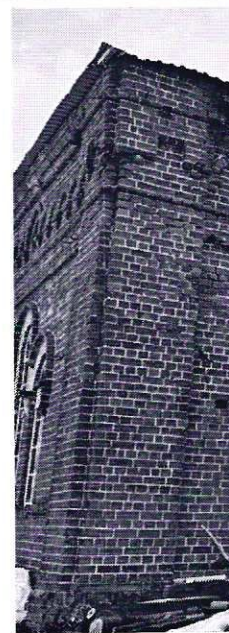


Апсида. Граненая апсида с профилированным венчающим карнизом, дополнена рядом дентикул на уровне фриза.

Объем перекрыт конхой и поддерживает небольшой глухой барабан идентичного малым частям пятиглавия.



- 2.4 Архитектурно–художественное оформление фасадов:
- материал архитектурно-художественного оформления – керамический полнотельный кирпич;
  - плоские пилястры объема трапезной, установленные на базу в уровне цоколя, завершаются стилизованной капителью в виде П-образного выступа с дентикулами на краях, разделенной гуртом из точеного кирпича в виде вала, капитель отделена от фуста гуртом из точеного кирпича в виде вала;
  - профилированный венчающий карниз малого выноса объема апсиды с фризом (ряд дентикул и полочка), отделенным от плоскости фасада гуртом из точеного кирпича в виде вала;
  - профилированный венчающий карниз малого выноса объема трапезной с фризом (полочка, аркатурный пояс, круглая ниша, вписанная



в центр фриза длинных фасадов трапезной), отделенным от плоскости фасада гуртом из точеного кирпича в виде вала;



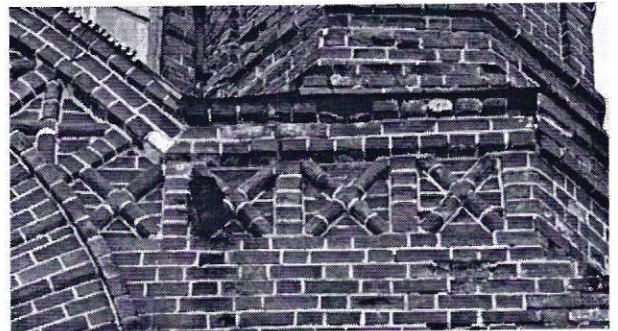
– подоконный гурт (полочка, выкружка), раскрепованный узкими оконными проемами;



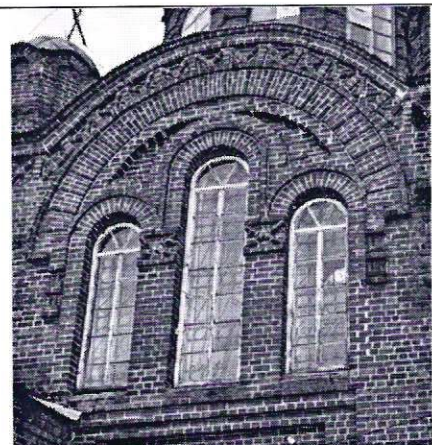
– рельефный кельтский крест на углах лицевых фасадов второго света четверика храма;



– венчающий карниз малого выноса объема храма с фризом в виде системы ниш с кирпичным орнаментом в виде крестов, расположенных вдоль фасадных плоскостей объема храма;

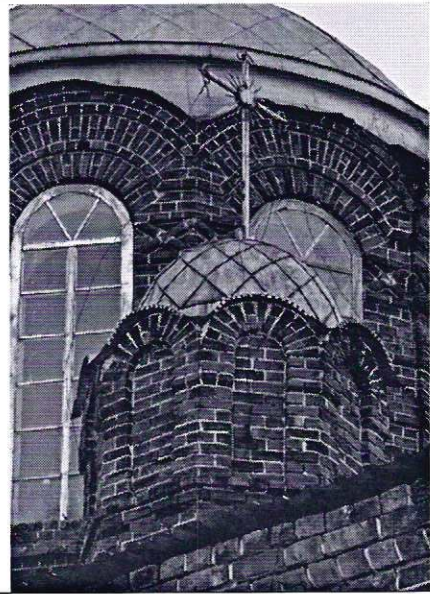


– крупная закомара центральной оси лицевых плоскостей объема храма;

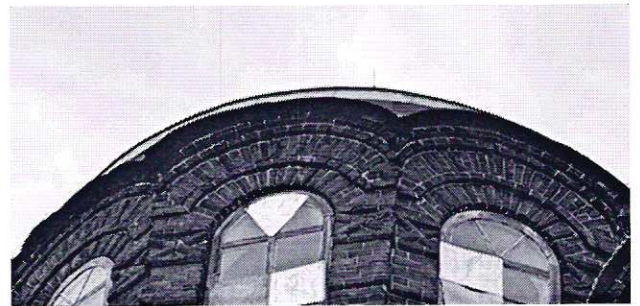




– малые сферические главки пятиглавия (четыре объема храма и одна – апсиды) на глухих восьмигранных барабанах, грани которых оформлены аркадами;

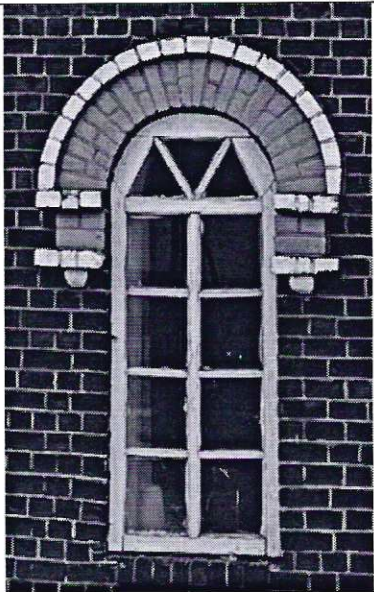
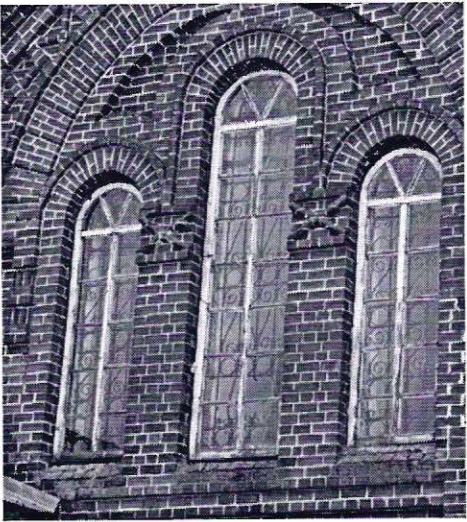
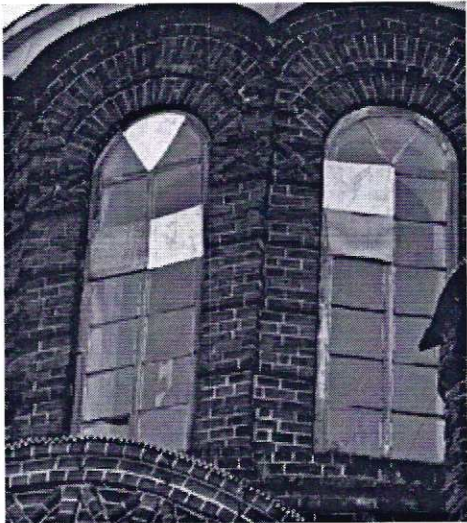


– закомары граней главного барабана;

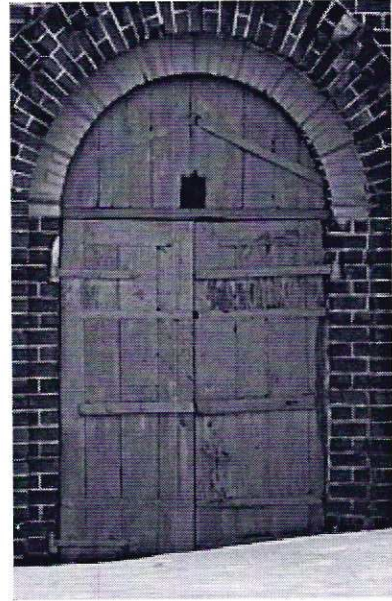


– отделка граней главного барабана блочным рустом;

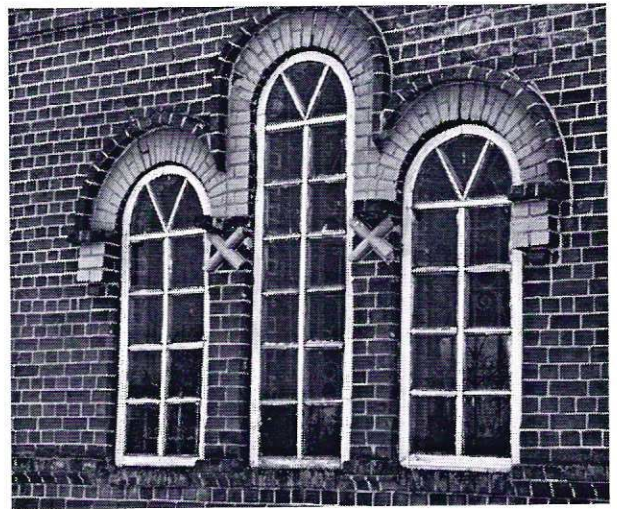


<p>2.5</p>	<p>Вид, форма, оформление оконных и дверных проемов:          – рисунок переплетов, материал          – дерево, подлинные оконные блоки, характер остекления – в две нитки остекления;          – арочные оконные проемы объемов апсиды, пределов трапезной, первого света храма.          Параметры арочных оконных проемов – 0,4x1,0 м.</p>	
<p>2.6</p>	<p>– три высоких узких оконных проема второго света храма, трапезной;          Параметры проемов боковые – 0,4x1,0 м., центральное – 0,4x1,2 м.</p>	
	<p>– высокие узкие арочные оконные проемы светового барабана          Параметры проемов – 0,4x1,2 м.</p>	

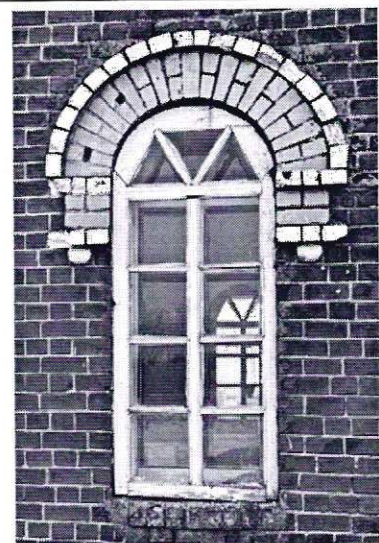
– арочные дверные проемы северного, западного и южного фасадов;  
Параметры – 2,0х2,5 м.

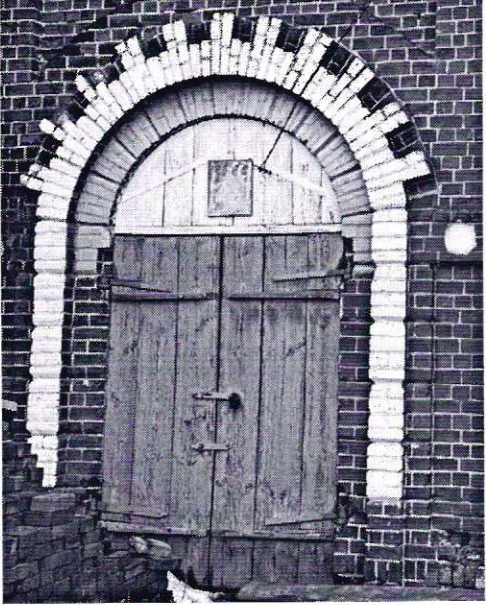
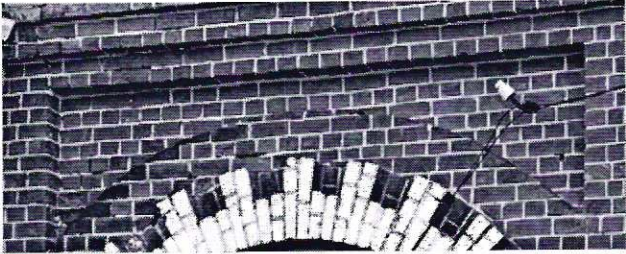
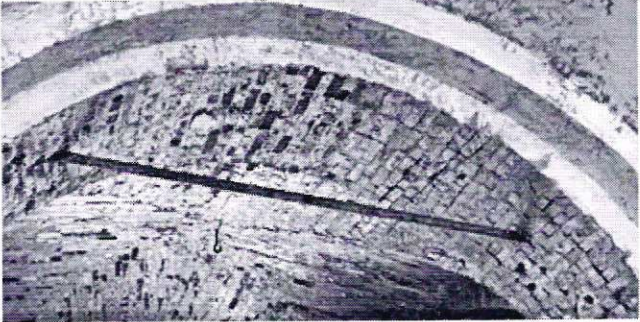


– оформление тройных оконных проемов объединяющим ленточным сандриком, декоративными крестовыми рельефами центрального проема под декоративными пятами арок

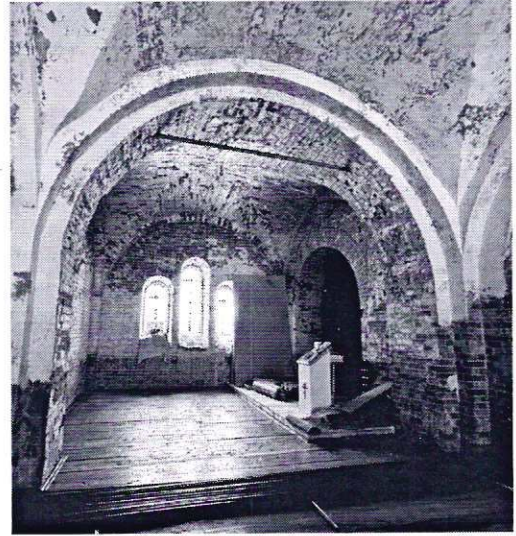


– оформление одиночных арочных оконных проемов ленточными сандриками

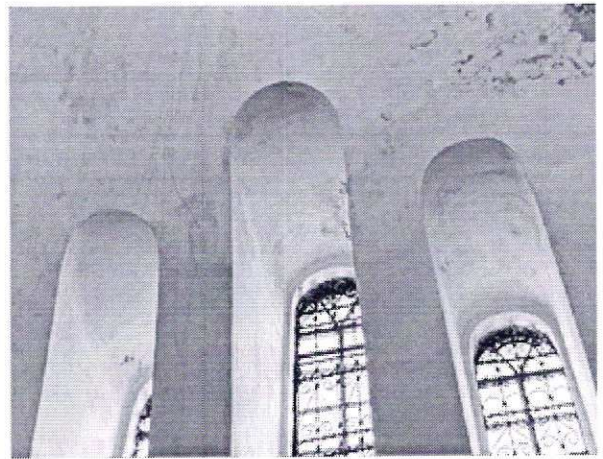


	<p>– оформление северного и южного дверного проема храма кирпичным плоским наличником, внешняя часть арки которого обработана крупными зубцами</p>	
	<p>– оформление простенка центрального дверного и оконного проемов храма прямоугольной филенкой с арочной выкружкой по нижнему краю</p>	
<p>3. Архитектурно–художественное оформление интерьеров</p>		
<p>3.1</p>	<p>Пространственно-планировочная структура в пределах капитальных стен, система сообщающихся помещений, соответствующая корабельной схеме церковного здания в направлении «запад-восток».</p>	
<p>3.2</p>	<p>Связи помещений по зально–коридорному принципу: – металлические воздушные связи конструкции;</p>	

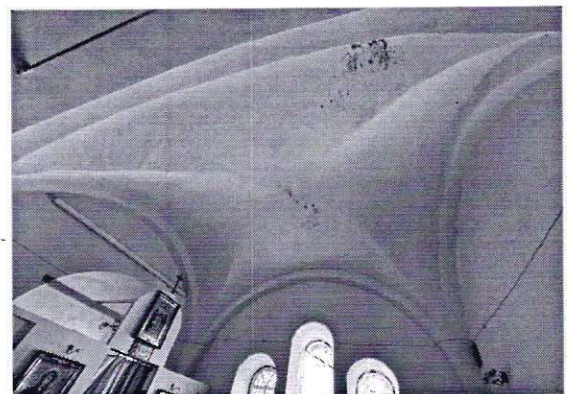
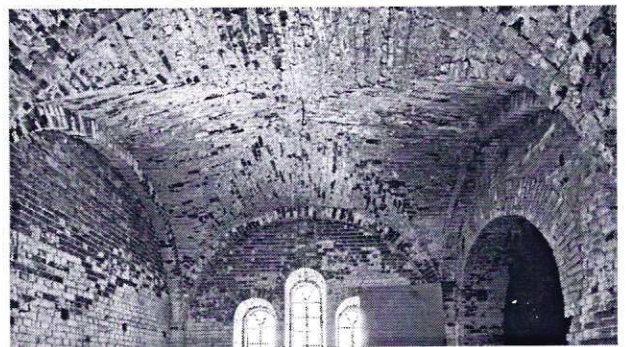
– подпружные арки;



– распалубки оконных проемов;



– кирпичные своды помещений  
– крестовые, коробовые на парусах, сферический;





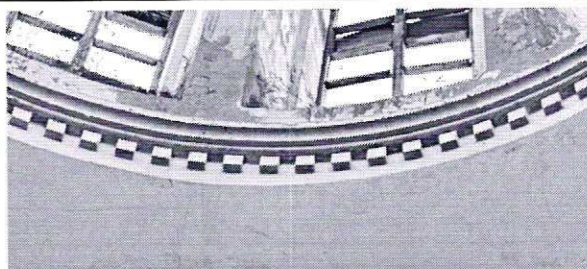
– в помещении апсиды конха;



– прямоугольные ниши, оформленные сверху рядом дентикулы;



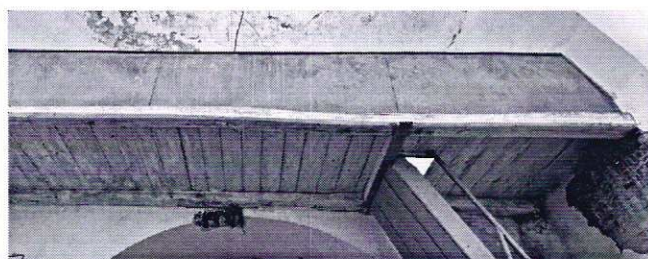
– профилированный карниз малого выноса с орнаментом дентикулы по нижнему краю главного барабана;



– лучковые ниши.



– деревянные хоры в объеме храма;



– сюжетная масляная живопись в объеме храма помещенная над Царскими вратами.

