



ЧĂВАШ РЕСПУБЛИКИН КУЛЬТУРА,
НАЦИОНАЛЬНОСЕН ЁСĖСЕН
ТАТА АРХИВ ЁСĖН МИНИСТЕРСТВИ

МИНИСТЕРСТВО КУЛЬТУРЫ,
ПО ДЕЛАМ НАЦИОНАЛЬНОСТЕЙ И
АРХИВНОГО ДЕЛА ЧУВАШСКОЙ РЕСПУБЛИКИ

ПРИКАЗ
23.09.2024 01-05/496 №
Шупашкар хули

ПРИКАЗ
23.09.2024 № 01-05/496
г. Чебоксары

Об утверждении предмета охраны объекта культурного наследия (памятника истории и культуры) регионального (республиканского) значения «Деревянный одноэтажный Дом купца Курбатова», 1897 г., расположенного по адресу: Чувашская Республика, Цивильский муниципальный округ, г. Цивильск, ул. Гагарина, 36/66

В соответствии с Федеральным законом от 25 июня 2002 г. № 73-ФЗ «Об объектах культурного наследия (памятниках истории и культуры) народов Российской Федерации», приказом Министерства культуры Российской Федерации от 13 января 2016 г. № 28 «Об утверждении Порядка определения предмета охраны объекта культурного наследия, включенного в единый государственный реестр объектов культурного наследия (памятников истории и культуры) народов Российской Федерации в соответствии со статьей 64 Федерального закона от 25 июня 2002 г. № 73-ФЗ «Об объектах культурного наследия (памятниках истории и культуры) народов Российской Федерации» (зарегистрирован в Министерстве юстиции Российской Федерации 2 августа 2016 г., регистрационный № 43060), Законом Чувашской Республики от 12 апреля 2005 г. № 10 «Об объектах культурного наследия (памятниках истории и культуры) в Чувашской Республике», постановлением Кабинета Министров Чувашской Республики от 4 июня 2012 г. № 216 «Вопросы Министерства культуры, по делам национальностей и архивного дела Чувашской Республики» п р и к а з ы в а ю:

1. Утвердить прилагаемый предмет охраны объекта культурного наследия (памятника истории и культуры) регионального (республиканского) значения «Деревянный одноэтажный Дом купца Курбатова», 1897 г., расположенного по адресу: Чувашская Республика, Цивильский муниципальный округ, г. Цивильск, ул. Гагарина, 36/66, принятого на государственную охрану постановлением Совета Министров Чувашской АССР от 23 октября 1990 г. № 299 «О дополнении списка памятников истории и культуры местного (АССР) значения, подлежащих государственной охране».



2. Контроль за исполнением настоящего приказа возложить на первого заместителя министра культуры, по делам национальностей и архивного дела Чувашской Республики, курирующего соответствующее направление деятельности.

Министр

С.А. Каликова

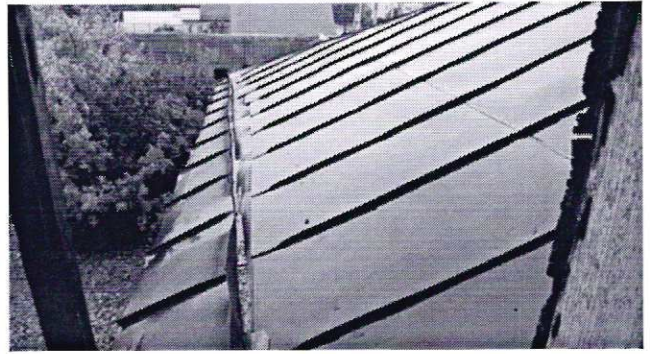
Утвержден
приказом Министерства культуры,
по делам национальностей и архивного дела
Чувашской Республики
от 23.09.2024 № 01-05/496

Предмет охраны
объекта культурного наследия (памятника истории и культуры)
регионального (республиканского) значения «Деревянный одноэтажный Дом
купца Курбатова», 1897 г., расположенного по адресу: Чувашская Республика,
Цивильский муниципальный округ, г. Цивильск, ул. Гагарина, 36/66

№ п/п	Описание предмета охраны	Изображение
1. Градостроительные характеристики		
1.1	Местоположение объекта в сложившейся структуре исторического центра города Цивильска на пересечении улиц Гагарина и Советской	
1.2	Градостроительная роль объекта в композиционно-планировочной структуре застройки города Цивильска, включая панорамные точки видового раскрытия объекта, его визуальное восприятие с улицы Советской и улицы Гагарина	

2. Объемно-пространственная и конструктивная схема

<p>2.1</p>	<p>Деревянный на каменном цоколе, одноэтажный, Г-образной в плане конфигурации дом, вытянутый по оси юго-запад – северо-восток, с чердачной скатной крышей комбинированной формы, усложненной мезонином</p>	
<p>2.2</p>	<p>Размеры: основные габариты, высотные отметки по венчающим карнизам, по коньку кровли основного объема, мезонина</p>	
<p>2.3</p>	<p>Подлинные строительные конструкции объекта: - рельефно выступающий цоколь из полнотелого керамического кирпича на известковом связующем; - наружные и внутренние бревенчатые рубленые стены (бревна венцов соединены врубкой в «обло» с остатком), материал стен – древесина</p>	
<p>2.4</p>	<p>Характер, геометрия, конфигурация и угол наклона скатов крыши комбинированной формы (вальмовая кровля основного объема и двускатная кровля мезонина) с кровельным покрытием - листовой металл с фальцевым соединением</p>	



3. Композиция и архитектурно-художественное оформление фасадов

- 3.1 Композиция фасадов:
- центрально-осевая симметричная композиция главного фасада со стороны улицы Советская в семь световых осей (оконных проемов), разделенных лопатками в местах выпусков сруба на три части, центр композиции подчеркнут мезонином в три световые оси (два оконных проема и дверной проем по центральной оси) с балконом;
 - ассиметричная композиция бокового фасада со стороны улицы Гагарина в семь световых осей (оконных проемов, по осям 1 и 5 - сдвоенных), разделенных лопатками в местах выпусков сруба на четыре неравные части, над левой частью фасада (в 1, 2, 3, 4 световые оси) располагается глухое поле фасада мезонина;
 - ассиметричная двухчастная композиция южного фасада: южная часть разделена

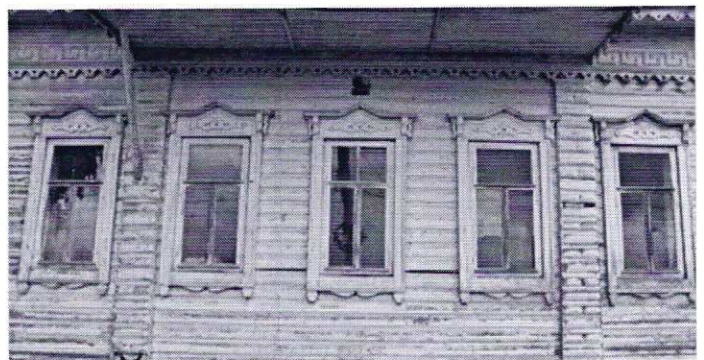



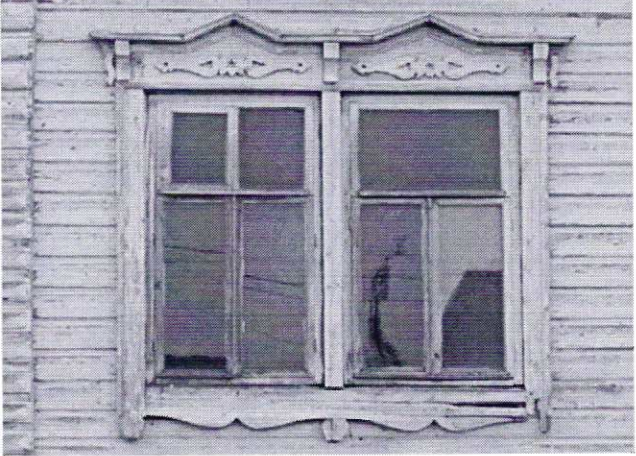

лопатками на две неравные части (левая часть в две световые оси (1 ось оконного проема и 1 ось – дверного проема); правая часть в одну ось сдвоенных оконных проемов); восточная часть разделена лопатками на две неравные части (глухое поле фасада левой части; правая часть в три световые оси (1 ось – дверного проема и 2 оси оконных проемов); над восточной частью располагается глухое поле фасада мезонина;

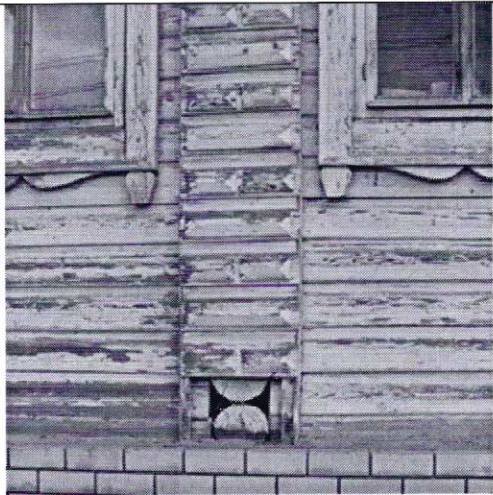
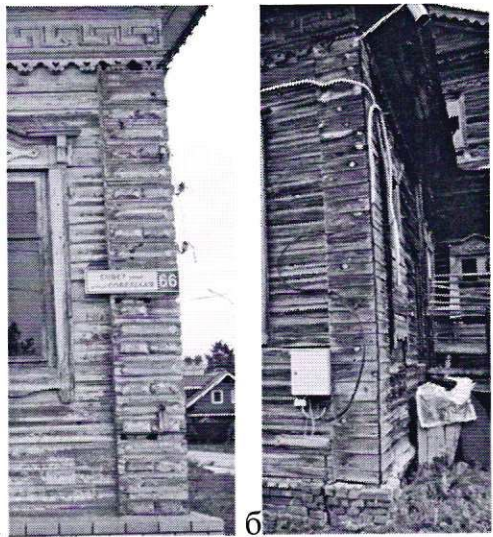
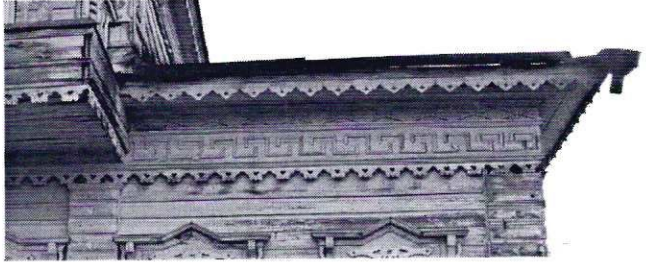
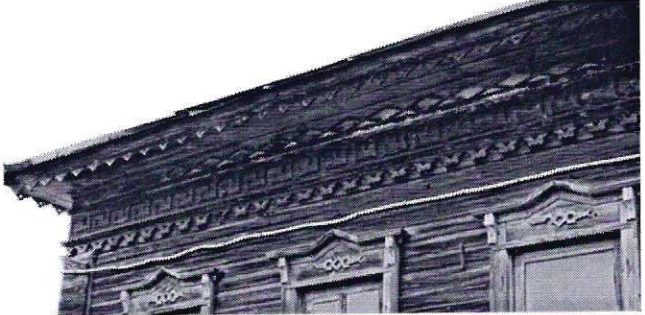
- ассиметричная двухчастная композиция южного фасада: западная часть в три световых оси (оконных проемов); южная часть разделена лопатками на две неравные части в одну световую ось (оконных проемов) каждая, центр композиции выделен мезонином в одну световую ось

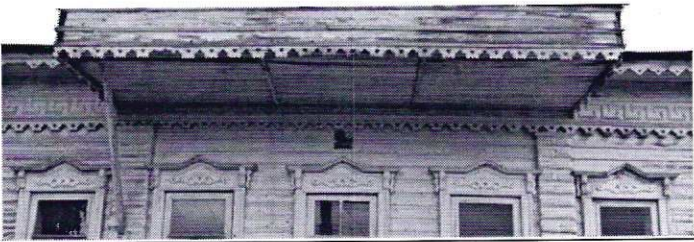
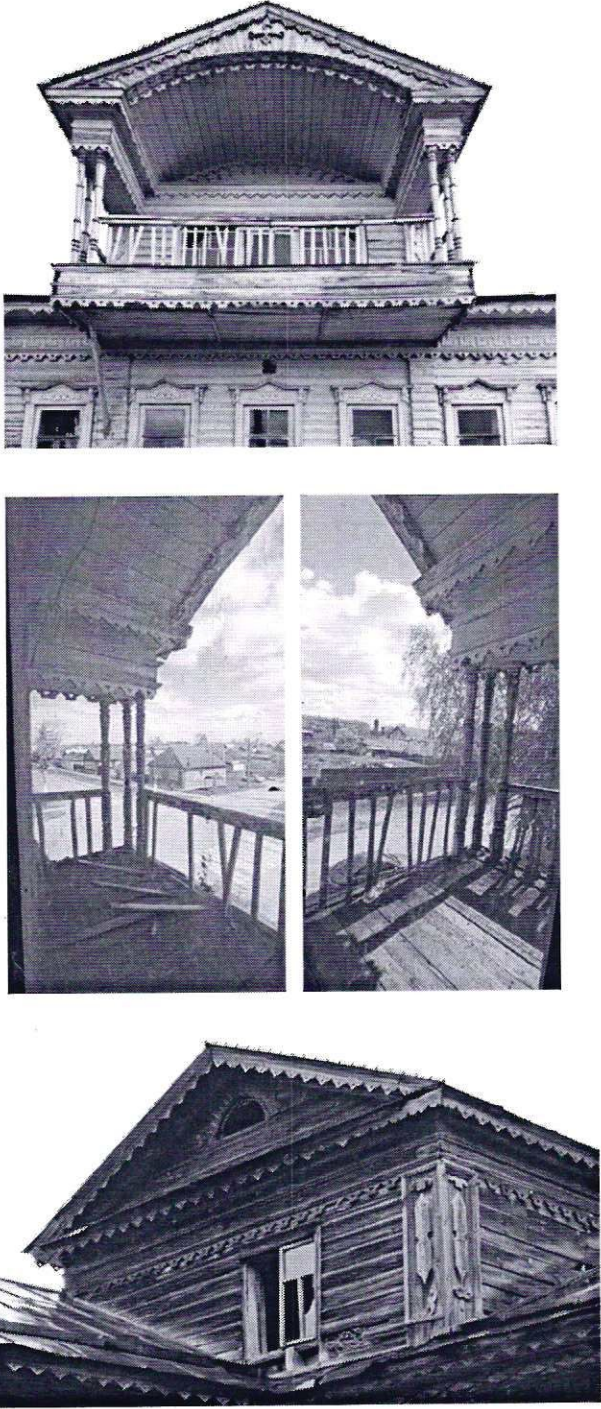


3.2 Характер отделки фасадов, в том числе фронтонов мезонина:
- обшивка горизонтально уложенными досками (тесом)



<p>3.3</p>	<p>Характер оформления («две нитки остекления»), рисунок переплетов столярных заполнений оконных проемов:</p> <ul style="list-style-type: none"> - переплет с чистой фрамугой и ячейками, ориентированными горизонтально в основной части объекта; - переплет оконных проемов мезонина с фрамугой, разделенной горбыльками на три равные секции); - материал – дерево 	
<p>3.4</p>	<p>Обрамления оконных проемов, в том числе сдвоенных:</p> <ul style="list-style-type: none"> - рамочные деревянные наличники с фигурными свесами боковых стоек и фигурными «ушками», завершающими щипцовыми на плечиках профилированными карнизными поясками на кронштейнах; - лобани невысокие с накладной резьбой; - подоконный фартук с нижней фигурной кромкой; - простые рамочные наличники оконных проемов мезонина 	 

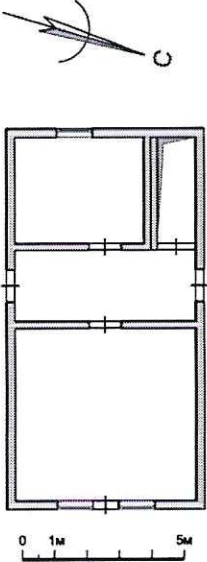
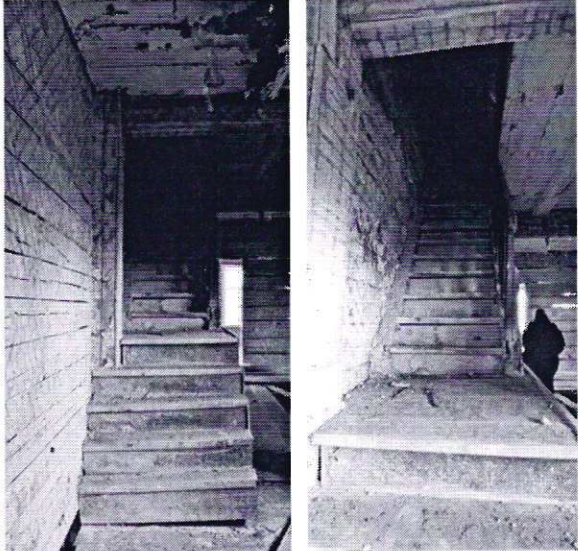
<p>3.5</p>	<p>Рядовые и угловые деревянные лопатки в местах выпусков сруба:</p> <ul style="list-style-type: none"> - лопатки уличных фасадов основного объема декорированы «бриллиантовым» рустом и разделены профилированными гуртами на филенки; - лопатки дворовых фасадов обшиты вертикальной доской 	  <p>а б</p>
<p>3.6</p>	<p>Деревянные венчающие карнизы:</p> <ul style="list-style-type: none"> - карниз большого выноса по периметру 1-го этажа, разорванный плитой балкона, с орнаментальным подзором пропильной резьбы (водяные знаки) и фризом, декорированным полосой ромбов, полосой меандра и орнаментальным подзором пропильной резьбы (водяные знаки), разделенными между собой простыми профилированными гуртами; - карниз малого выноса мезонина с 	 

	<p>орнаментальным подзором пропильной резьбы (водяные знаки) и фризом, декорированным профилированными гуртами и орнаментальным резным подзором пропильной резьбы (водяные знаки)</p>	
<p>3.7</p>	<p>Мезонин над средней частью дома:</p> <ul style="list-style-type: none"> - высокая надстройка (бревенчатая, обшита обрезной доской) под двухскатной кровлей с балконом; - плита балкона на простых кронштейнах, обшитая горизонтально уложенной доской и декорированная профилированными гуртами и орнаментальным резным подзором пропильной резьбы (водяные знаки) с угловыми точечными столбами, несущих треугольный фронтон на арке; - фронтон обшит веерообразно уложенной доской и обрамлен профилированными причелинами с орнаментальными подзорами пропильной резьбы (водяные знаки и декорирован накладной и орнаментальной пропильной резьбой; - люнет декорирован накладной резьбой (геометрический орнамент, водяные знаки). - треугольный фронтон, обшитый горизонтальной доской, обрамлен 	

	<p>профилированными причелинами с орнаментальными подзорами пропиленной резьбы (водяные знаки, в тимпане, в котором расположено полукруглое чердачное окно, обрамленное рустованным архивольтом, причелины фронтона; - угловые лопатки в местах выпусков сруба: дощатые лопатки разделены профилированными гуртами на две разновеликие филенки с накладной орнаментальной резьбой; материал – дерево</p>	
--	--	--

4. Планировочная структура и элементы архитектурного оформления интерьеров здания

<p>4.1</p>	<p>Пространственно-планировочная структура в пределах капитальных стен и перекрытий</p>	 <p>План 1 этажа.</p>
------------	---	---

		 <p data-bbox="1043 734 1232 768">План 2 этажа.</p>
<p data-bbox="264 779 312 813">4.2</p>	<p data-bbox="357 779 758 1010">Расположение и конструкция деревянной лестницы на чердак: одномаршевая лестница на тетивах с поручнями по одной стороне</p>	
<p data-bbox="264 1429 312 1462">4.3</p>	<p data-bbox="357 1429 758 1581">Деревянные подоконники и рамочные профилированные наличники</p>	